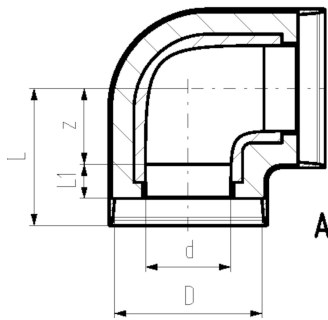




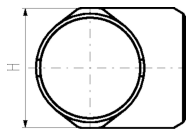
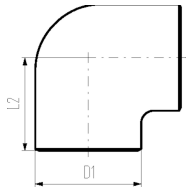
Kulma 90° COOL-FIT 2.0M

Rakenne :

- Esieristetty PE100 SDR 11 - metrimitoitus
- Eristeen valmistusmateriaali GF HE-vahto
- Integroitu huultitiiviste varmistaa sen, että liitos on veden- ja höyrynpitävä
- Toimitukseen sisältyy kaksiosainen metallivalmisteenen ulkokuori kiinnikkeineen, mikä parantaa paloturvallisuusluokitusta



d/D (mm)	PN (bar)	Koodi	Paino (kg)	D1 (mm)	L (mm)	L1 (mm)	L2 (mm)	z (mm)	H (mm)
32/75	16	738 104 208	0,284	83	75	36	78	20	92
40/90	16	738 104 209	0,371	99	82	40	84	23	101
50/90	16	738 104 210	0,442	99	93	44	95	30	113
63/110	16	738 104 211	0,634	119	101	48	104	34	130
75/125	16	738 104 212	0,808	134	114	55	117	40	146
90/140	16	738 104 213	1,337	150	144	62	147	63	161
110/160	16	738 104 214	1,789	169	168	72	171	77	187



Tekniset tiedot eivät ole sitovia. Tiedot eivät suoraan edusta perusteltuja ominaispiirteitä, taattuja ominaisuuksia tai takuuta kestävydestä. Pidätämme oikeuden muuttaa tietoja. Sovellamme yleisiä myyntiehtojamme.

Georg Fischer Piping Systems Ltd, Postfach, CH-8201 Schaffhausen/Switzerland

Phone +41 -(0)52-631 1111

e-mail: info.ps@georgfischer.com

Internet: <http://www.gfps.com>