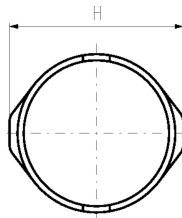
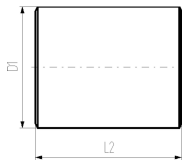
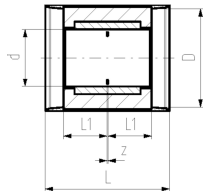




Liitin COOL-FIT 2.0M

Rakenne :

- Esieristetty PE100 SDR 11 - metrimitoitus
- Eristeen valmistusmateriaali GF HE-vahto
- Integroitu huultitiiviste varmistaa sen, että liitos on veden- ja höyrynpitävä
- Toimitukseen sisältyy kaksiosainen metallivalmisteen ulkokuori kiinnikkeineen, mikä parantaa paloturvallisuusluokitusta



d/D (mm)	PN (bar)	Koodi	Paino (kg)	D1 (mm)	L (mm)	L1 (mm)	z (mm)	L2 (mm)	H (mm)
32/75	16	738 914 208	0,236	83	115	36	5	120	92
40/90	16	738 914 209	0,297	99	121	40	3	126	101
50/90	16	738 914 210	0,340	99	129	44	3	135	113
63/110	16	738 914 211	0,457	119	137	48	3	142	130
75/125	16	738 914 212	0,599	134	151	55	3	157	146
90/140	16	738 914 213	0,776	150	166	62	4	171	161
110/160	16	738 914 214	1,139	169	186	72	4	191	187

Tekniset tiedot eivät ole sitovia. Tiedot eivät suoraan edusta perusteltuja ominaispiirteitä, taattuja ominaisuuksia tai takuuta kestävydestä. Pidätämme oikeuden muuttaa tietoja. Sovellamme yleisiä myyntiehtojamme.

Georg Fischer Piping Systems Ltd, Postfach, CH-8201 Schaffhausen/Switzerland

Phone +41 -(0)52-631 1111

e-mail: info.ps@georgfischer.com

Internet: <http://www.gfps.com>