



Irtolaippa PP-V - metrimitoitus Puskuhittavia järjestelmiä varten - metrimitoitus

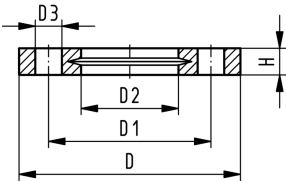
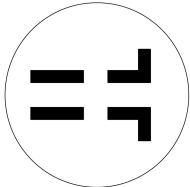
Rakenne :

- Täysmuovinen laippa PP-GF (30 % lasikuituvahvistuksella)
- Liitäntämitat: ISO 7005, EN 1092, BS 4504, DIN 2501
- **Pulttikehä PN 10**

AL: Pulttinreikien lukumäärä

¹⁾ Soveltuu muhvi- ja puskuhittauskseen

²⁾ Yhdistetty versio, metrimitoitus - ANSI



	d	DN	PN	Koodi	SP	Paino	D	D1	D2	D3	H	AL	SC
	(mm)	(mm)	(bar)			(kg)	(mm)	(mm)	(mm)	(mm)	(mm)		
1	20	15	16	727 700 406	56	0,093	95	65	28	14	16	4	M12
1	25	20	16	727 700 407	38	0,120	105	75	34	14	17	4	M12
1	32	25	16	727 700 408	80	0,151	115	85	42	14	18	4	M12
1	40	32	16	727 700 409	40	0,244	140	100	51	18	20	4	M16
1	50	40	16	727 700 410	30	0,297	150	110	62	18	22	4	M16
1	63	50	16	727 700 411	25	0,362	165	125	78	18	24	4	M16
1	75	65	16	727 700 412	19	0,487	185	145	92	18	26	4	M16
	90	80	16	727 700 513	15	0,544	200	160	108	18	27	8	M16
	110	100	16	727 700 514	13	0,643	220	180	128	18	28	8	M16
	125	100	16	727 700 515	13	0,635	220	180	135	18	28	8	M16
	140	125	16	727 700 516	10	0,842	250	210	158	18	30	8	M16
2	160	150	16	727 700 517	0	1,200	285	240	178	22	32	8	M20
	180	150	16	727 700 518	0	1,200	285	240	188	22	32	8	M20
2	200	200	16	727 700 519	0	1,400	340	295	235	22	34	8	M20
2	225	200	16	727 700 520	0	1,400	340	295	238	22	34	8	M20
	250	250	10	727 700 521	0	2,052	395	350	288	22	38	12	M20
	280	250	10	727 700 522	0	1,700	395	350	294	22	38	12	M20
	315	300	10	727 700 523	0	2,400	445	400	338	22	42	12	M20
	355	350	10	727 700 524	0	4,440	515	460	376	22	46	16	M20
	400	400	10	727 700 525	0	5,624	574	515	430	26	50	16	M24

Tekniset tiedot eivät ole sitovia. Tiedot eivät suoraan edusta perusteltuja ominaispiirteitä, taattuja ominaisuuksia tai takuuta kestävydestä. Pidätämme oikeuden muuttaa tietoja. Sovellamme yleisiä myyntiehtojamme.

Georg Fischer Piping Systems Ltd, Postfach, CH-8201 Schaffhausen/Switzerland

Phone +41 -(0)52-631 1111

e-mail: info.ps@georgfischer.com

Internet: <http://www.gfps.com>