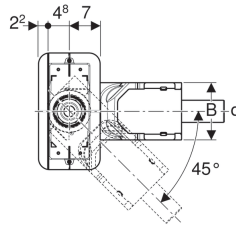
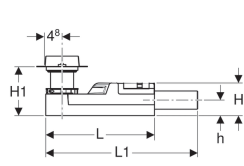
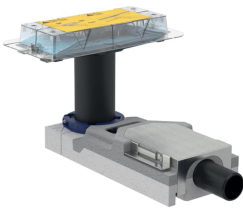


Geberit-asennussarja CleanLine-sarjan suihkukouruille, massalattian korkeus tulossa 65–90 mm



Käyttötarkoitukset

- Asennettavaksi rakennusten sisälle
- CleanLine-sarjan Geberit-suihkukourujen viemärointiin
- Yhdistettävissä vedeneristysjärjestelmiin
- Yksittäisen suihkupään jäteveden keräämiseen
- Asennettavaksi erittäin pieniin lattiarakenteisiin
- Valukorko ≥ 65 mm tuloaukon kohdalla

Ominaisuudet

- Standardin EN 1253 vaatimuksista poiketen hajulukon korkeus on vain 30 mm
- Vedeneristyslaippa esiasennettu
- Vedeneristyslaippa 10 cm kiertävä, vedeneristysjärjestelmien liittämiseen

- Perusyksikkö EPS:ää äänieristykseen ja vesilukon kiinnitykseen

Tekniset tiedot

Viemärointikapasiteetti	0.4 l/s
Hajulukon korkeus	30 mm

Toimituksen sisältö

- Suojahattu, jossa viitekulma
- Ohutsaumalaastilaippa
- Vesilukko PE-HD-materiaalia
- Kiinnitystarvikkeet

Tilattava erikseen

- CleanLine-sarjan suihkukouru

Tuotenro	LVI nro.	DN	d, \emptyset	L	L1	B	H	H1	h
154.152.00.1	3311805	40	40 mm	30 cm	35.8 cm	13 cm	6.5 cm	6.5-17.5 cm	3.2 cm

Tarvikkeet

- Geberit-suihkukouru CleanLine20
- Geberit-suihkukouru CleanLine60
- Geberit-suihkukouru CleanLine60, ohuisiin lattiapäällysteisiin
- Geberit-suihkukouru CleanLine, laatoitettava



- Jos kaakelikoko on < 5 cm, ota huomioon perusyksikön massapeitto. Laatoittajan on määritettävä massalattian materiaali ja vahvuus.