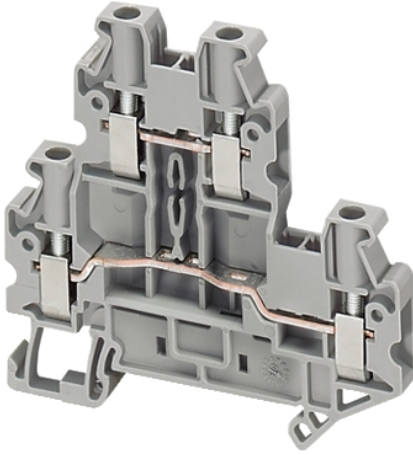


NSYTRV44D
Riviliitin 2krs 4mm ruuvi harmaa



Tuotetiedot

Alue	Lineryg
Tuotenimi	Lineryg TR
Tuote tai komponentti tyyppi	Liitäntäyksikkö
Laitteen lyhytnimi	TRV
Lisävarusteen / erillisosan luokka	Liitäntä lisävaruste
Liitinpalan tyyppi	Läpikäyttö
Liitinpalan taso	2
Asennustapa	Klipattava
Poikkileikkaus	4 mm ²
Pituus	69,9 mm
Väri	Harmaa
Määrä per pakkaus	Setti 50 kpl

Täydentävät tiedot

Leveys	6,2 mm
Korkeus	65 mm
Kytkeäntä - liittimet	1 x Ruuviliitin: Upstream (M3) 1 x Ruuviliitin: Downstream (M3)
Number of connections	2
Liitinten asento	Sivuttain
Mittaustulojen lukumäärä	4
Poikkipinta-ala	0,14...6 Mm ² , Kiinteä kaapeli Johdinpäätteellä 0,2...4 Mm ² , Taipuisa kaapeli Johdinpäätteellä 0,14...6 Mm ² , Taipuisa kaapeli Ilman kaapelipäätettä 0,14...6 mm ² , Kiinteä kaapeli Ilman kaapelipäätettä
Kiristysmomentti	0,6...0,8 N.m
Johtimen kuorintapituus	9 mm
Työkalun tyyppi	Liitos: Ruuvinväännin Irroitus: Ruuvinväännin
[Ue] Käyttöjännite	600 V CSA 600 V cURus 800 V EN/IEC 60947-7-1 440 V ATEX Exe II Ex II 2 GD
[In] Nimellisvirta	30 A CSA 30 A cURus 30 A EN/IEC 60947-7-1 25,5 A ATEX Exe II Ex II 2 GD
Materiaali	Polyamiidi 6/6: Eristävä kotelo Kupariseos: Liitin ja ruuvi Kupariseos: Yhdistävä linkki Kromi-nikkeliterästä: Jousi
Dielektrinen menetys	0,01 1 MHz IEC 60250 0,01 1 MHz VDE 0303-T4
Dielektrisyysvakio	3,7 1 MHz
Resistiivisyys	10000 MΩ.M IEC 60093 10000 MΩ.m VDE 0303-T30
Pinnankestävyys	1000 GΩ IEC 60093 1000 GΩ VDE 0303-T30

Tässä aineistossa esitetyt tiedot sisältävät tähän sisältyvien tuotteiden yleiskuvaus- ja / tai tuotteiden toiminnan teknisiä ominaisuuksia. Tämä aineisto ei ole tarkoitettu korvaamaan eikä sitä voida käyttää selvittämään näiden tuotteiden soveltuvuutta tai luotettavuutta erityiskäyttöön. Jokaisen tällaisen käyttäjän tai integroijan velvollisuus on suorittaa tuotteen asianmukainen ja täydellinen riskianalyysi, arviointi ja testaus erityiskäytön tai sovelluksen osalta. Schneider Electric Industries SAS eikä sen osakkuus- tai liityntäyhtiöt eivät ole vastuussa evätkä ole vastuussa väärinkäytöstä.

Hiipivä vastus	500 CTI (> 400 kB) IEC 60093 500 CTI (> 400 kB) VDE 0303-T30
Liekin sammutuskyky	V0, paksuus0,8 mm UL 94
Tuotteen paino	17 g
Sarjan soveltuvuus	Prisma G Prisma P Prisma PH Prisma Pakkaus Spacial Kaedra Pragma TeSys
Tuotteen soveltuvuus	Tilavat kaapit

Ympäristötiedot

Tuote sertifiointi	LR IEC-Ex EAC GL ATEX CURus DNV CSA
Läpilyöntilujuus	1000 V IEC 60243-1
Ympäristön lämpötila käytettäessä	-40...130 °C IEC 60216-1 -40...130 °C VDE 0304-T21

Tuotteen ympäristötiedot

Ympäristövaatimusten tila	Green Premium -tuote
REACH-asetus	REACH-ilmoitus
EU:n RoHS-direktiivi	Vaatimusten mukainen EU:n RoHS-ilmoitus
Ei elohopeaa	Kyllä
RoHS-vapautuksen tiedot	Kyllä
Kiinan RoHS-säädökset	Kiinan RoHS-ilmoitus
Ympäristöilmoitus	Tuotteen Ympäristöprofiili
Kiertoprofiili	Ei tarvetta erityisille kierrätystoimenpiteille
WEEE	Tämä tuote on hävitettävä Euroopan unionin alueella määritettyjen jätteenkeräyssäädösten mukaisesti. Sitä ei koskaan saa heittää roskakoriin.

Takuu

Takuu	18 months
-------	-----------