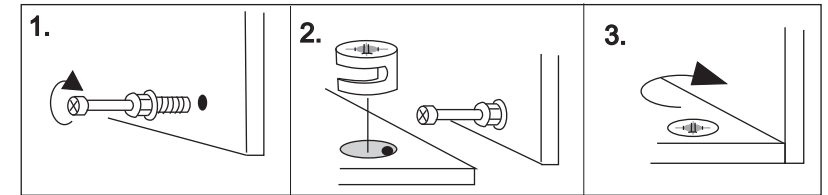
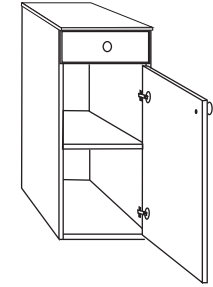


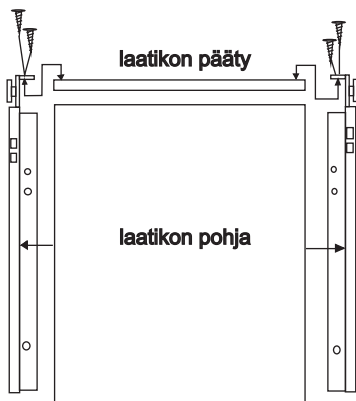
**ALASIVUKAAPPI
LAATIKOLLA
659 X 300 X 300**



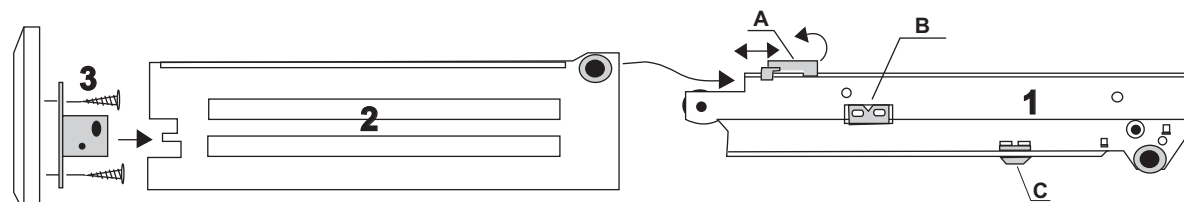
Asenna poratapit pohjalevyn keskimmisiin ja sidelistojen 6mm reikiin ja varmista että tapit painuvat pohjaan asti. Kiinnitä seuraavaksi kasausruuvit sivulevyihin (1) ja kiristimet (2) pohjalevyyn sekä sidelistoihin. Lukitse osat toisiinsa kääntämällä kiristysruuvia (3).

Seinään kiinnityksen jälkeen säädä ovi saranoiden säätöruuvien avulla.

Laatikon kasaus



Teleskooppiosan kiinnitys



- 1 = laatikon liukukiskon teleskooppiosa
- 2 = Laatikon sivu (vasen / oikea)
- 3 = laatikon etulevyn kiinnikkeet (vasen / oikea)

vapauta liukukiskon teleskooppiosan ylälukitus (a) ja poista lukituskumit (b ja c) helpottaaksesi laatikon sivun liukumista teleskooppikiskoon. Vedä laatikko auki ja laita lukitukset takaisin.

kaapin kiinnitys seinään
(puuruuvi 4 x 50mm)

