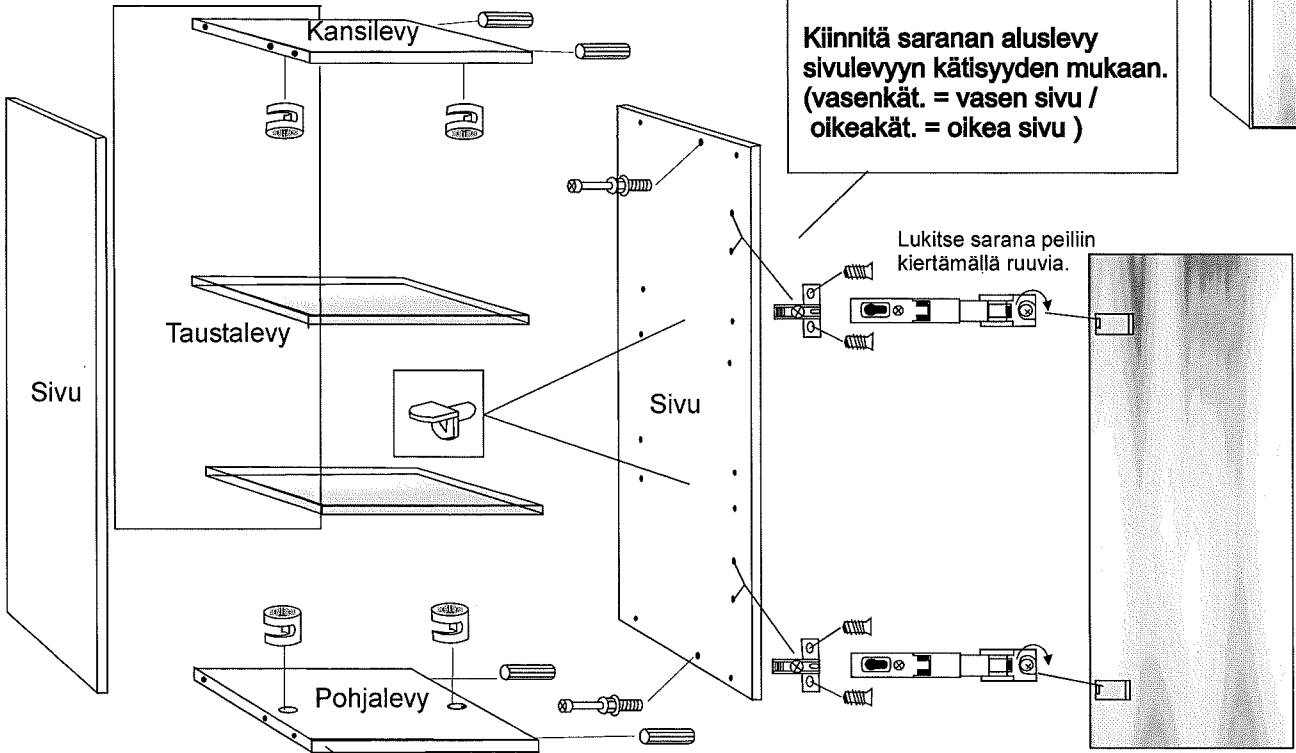


**YLÄSIVUKAAPPI
576 X 300 X 145
- PEILIOVELLA**

Huom!

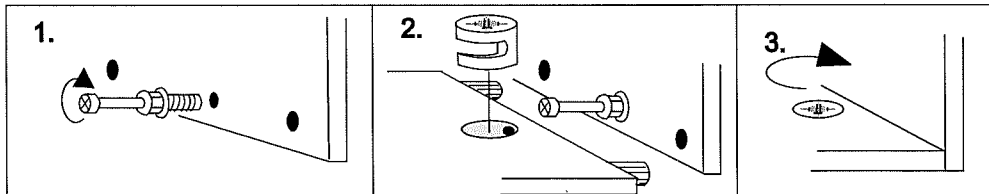
**Kiinnitä saranan aluslevy
sivulevyyn kätisyyden mukaan.
(vasenkät. = vasen sivu /
oikeakät. = oikea sivu)**

Lukitse sarana peiliin
kiertämällä ruuvia.

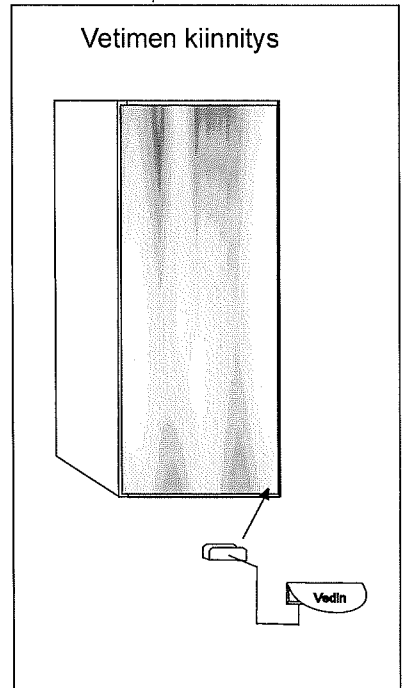


SILIKONIVAIMENNIN
kätisyyden mukaan
vasen tai oikea reuna

8 kpl 4 kpl 4 kpl



Asenna poratapid pohja- ja kansilevyn ulompiin 6mm reikiin ja varmista että tapit painuvat pohjaan asti. Kiinnitä seuraavaksi kasausruuvit sivulevyihin (1) ja kiristimet (2) pohja- ja kansilevyyn. Lukitse osat toisiinsa kääntämällä kiristysruuvia (3).
Kiinnitä taustalevy naulaamalla.
Kiinnitä ovi ja säädä ovi saranoiden säätöruuvien avulla.



kaapin kiinnitys seinään

