



Rakennusalan mullistava
suomalainen huippu-uutuus!

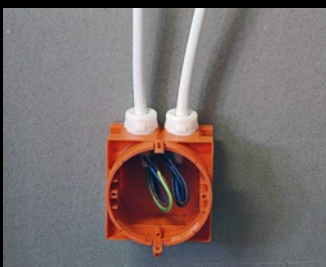
BOXEL

Boxel-kojerasia helpottaa ja nopeuttaa kojerasioiden ja rakennuslevyjen asennuksia tuntuvasti!

Valmistettu ja suunniteltu Suomessa
SSTL Sähkönumero: 1102100

Sähkömiehille ja kirvesmiehille **TUNTUVA HELPOTUS JA AJAN SÄÄSTÖ** kojerasioiden ja rakennuslevyjen asennusvaiheeseen

Boxel -kojerasia on merkittävimpiä rakennusalan innovaatiota vuosikymmeniin. Merkittävin etu on, että sen ansiosta levyjen asennuksessa ei enää tarvita **aikaa vievää tuplamitoitusta**. Rasia on ns. "kelluva" ennen kuin se asennetaan seinälevyyn. Käänteentekevä kiinnitysmenetelmä perustuu uuteen kynsi-kansi -ratkaisuun.



Tuplamitoitusta ei enää tarvita

Uuden kiinnitysmenetelmän ansiosta kojerasiaa ei tarvitse kiinnittää kiinteästi vaan rasiaa voidaan liikuttaa vapaasti.

Tällöin säästytään myös aukon sijainnin tarkalta mitoitukselta.



Boxel työnnetään läpi levyyn tehdystä aukosta

Rasia kiinnittyy levyn etupuolelle kiinnityskynsistään.

Lukittuvan suojakannen ansiosta Boxel kiinnittyy rakennuslevyyn sen pintapuolelta ilman turhia lisäosia.



Suojakansi asennetaan

Suojakansi on kiinteä osa rasiaa eikä se irtoile missään työvaiheessa.



Suojakannen keskiosa poistetaan ennen kojeen asennusta

Kannen keskiosa poistetaan *lyömällä* ja tartuntakynnet sisään päin taivuttamalla

Sen jälkeen koje on asennettava vissa paikoilleen.