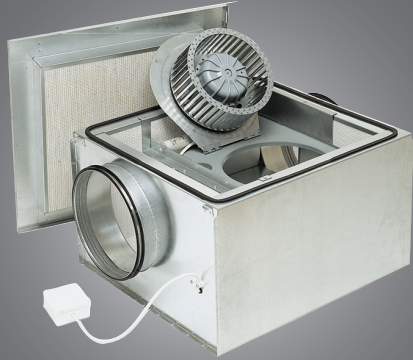


Isolerad kanalfläkt IRE | Insulated duct fan IRE | Eristetty kanavapuhallin IRE





Online isolerad kanalfläkt IRE

Online isolerade IRE kanalfläkten är både ljud- och brandisolerad med 50 mm tvättbar mineralullskiva. IRE kanalfläkten har stor kapacitet med låg ljudnivå så någon separat ljuddämpare behövs vanligtvis inte. Fläkten är försedd med en kullagrad ytterrotormotor. IRE har ett stabilt hölje i förzinkad stålplåt samt inbyggt godkänt motorskydd. IRE-125B, IRE-160C och IRE-315B har en enkel inlopp radialfläkt med framåtböjda skovlar. Swing-out utförandet underlättar rengöring och underhåll. IRE-200C och IRE-250C har en dubbel inlopp radialfläkt med framåtböjda skovlar. Radialfläkten kan tas bort för rengöring. Online IRE fläkten är försedd med tätade kanalanslutningar som installeras rakt på en rund kanal. Online isolerade IRE kanalfläkten skall ej användas för transport av slipdamm, sot och liknande.



Online eristetty kanavapuhallin IRE

Online Eristetyt kanavapuhallimet IRE ovat palo- ja äänleristettyjä (A30 paloluokkaa vastaava). Eristemateriaalina on 50 mm vahvuinen pinnoitettu mineraalivillalevy, joka voidaan myös pestä. Matalan äänitason ansiosta erillistä äänenvaimenninta ei yleensä tarvita. Moottoreina ovat kuulalaakeroidut ulkorotormoottorit. Puhallimen ulkokuori on sinkittyä teräslevyä, moottori on varustettu automaattisella yllilämpösuojalla. IRE-125B, IRE-160C ja IRE-315B puhallimet on varustettu yhdeltä puolelta imevillä radiaalipuhallimilla, joissa on eteenpäin taivutetut siivet. Saranoitun rakenteen (ns. swing-out) ansiosta moottori siipipyörineen voidaan kääntää helposti esiin puhdistusta varten. IRE-200C ja IRE-250C-puhallimet on varustettu molemmilta puolilta imevillä radiaalipuhallimilla, joissa on eteenpäin taivutetut siivet. Tämän ansiosta saavutetaan korkea paine ja matala äänitaso. Puhallin voidaan purkaa puhdistusta varten. Puhallimet on varustettu tiivisteellisillä lähtöyhteillä, joten ne voidaan asentaa suoraan kanavaan. Puhallimet toimitetaan valmiiksi kytkettyinä ja varustettuina kytkentärasialla. Puhallimia ei ole tarkoitettu käytettäväksi räjähdysherkkien kaasujen, hiontapölyn, noen, jauhojen yms. kuljetusjärjestelmissä.



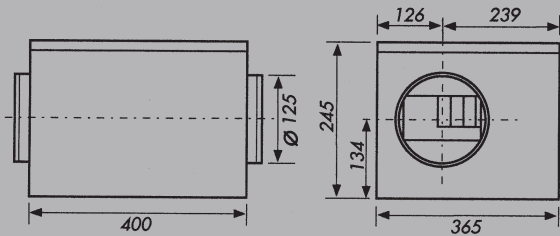
Online insulated duct fan IRE

The Online IRE duct fans fire and sound insulated. The insulation material is 50 mm mineral wool, which can be cleaned. IRE fan performs high pressure with a low sound level, a separate attenuator is normally not needed. All the fans have ball bearing mounted external rotor type induction motors. The casing is manufactured from pre-galvanized steel. Automatic thermocontacts open if the temperature within the motor windings becomes excessive. The IRE-125B, IRE-160C and IRE-315B is fitted with a single inlet radial fan with forward-curved impeller. Both motor and impeller are easy to clean thanks to the swing-out configuration. The IRE-200C and IRE-250C fan is fitted with a double inlet radial fan with forwardcurved impeller. The radial fan can be removed for cleaning. The Online IRE fan can be directly conneted to the duct thanks to the rubber seals. The fan must not be used for transporting grinding dust, soot or similar.

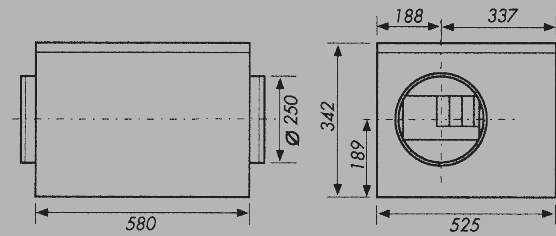
Tekniset tiedot | Tekniska data | Technical characteristics

Eristetty kanavapuhallin IRE Isolerad kanalfläkt IRE Insulated duct fan IRE	125B	160C	200C	250C	315B
Koodi Kod Code	8098100	8098104	8098108	8098112	8098120
Jännite Spänning Voltage V/Hz	230/50	230/50	230/50	230/50	230/50
Nimellisvirta Märkström Current A	0,42	0,55	0,83	1,13	3,0
Nimellisteho Märkeffekt Input W	99	127	188	256	620
Pyörimisnopeus Varvtal Speed Rpm	1650	1850	1800	2120	1330
Paino Vikt Weight Kg	12,0	13,0	15,0	18,0	40,0

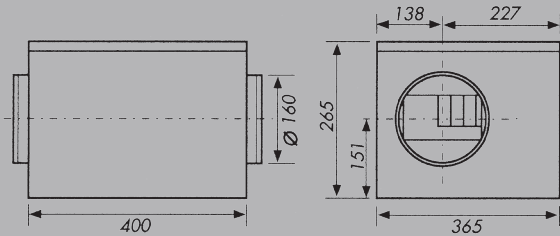
IRE 125



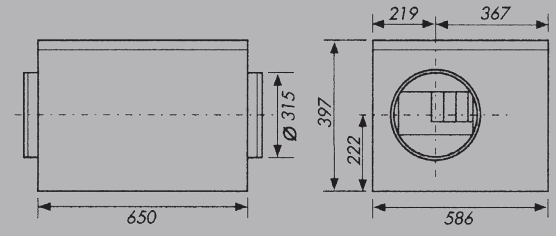
IRE 250



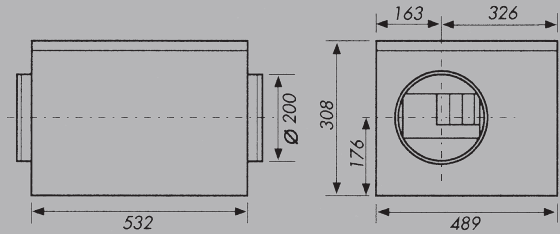
IRE 160



IRE 315

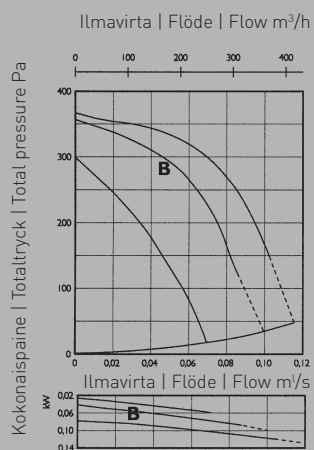


IRE 200

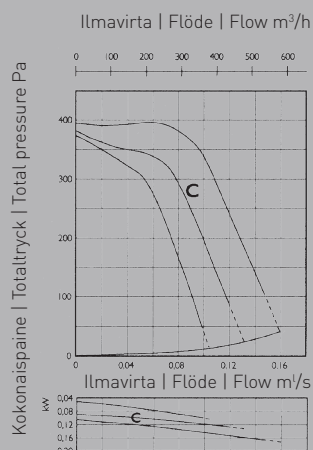


Ilmamäärät | Luftmängd | Air Volume

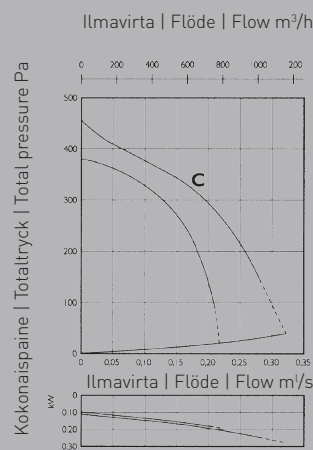
IRE 125 B



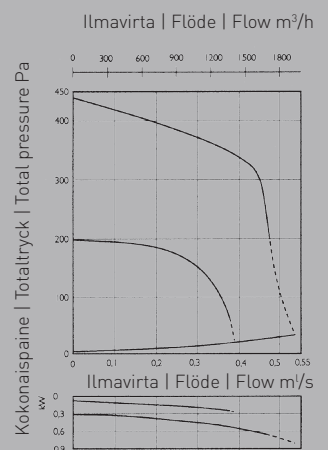
IRE 160 C



IRE 200/250 C



IRE 315 B



Ääniarvot | Ljuddata | Sound data Dimensions

Koodi	Virtaus m³/s Kok.paine Pa	Mittauspiste	LpA dB(A)	LwA tot	63	125	250	LwA 500	1k	2k	4k	8k
IRE-125B	0,08	Tulokanava	49	53	40	47	49	47	40	35	32	22
		Poistokanava	64	68	41	56	59	60	64	61	55	48
	150	Ympäristö	33	37	19	24	30	33	31	26	20	11
IRE-160C	0,12	Tulokanava	55	59	40	53	55	52	43	40	37	53
		Poistokanava	68	72	46	60	66	66	67	65	62	56
	110	Ympäristö	38	42	25	33	36	39	31	28	20	15
IRE-200C	0,18	Tulokanava	52	56	38	50	53	48	44	37	38	29
		Poistokanava	67	71	42	56	61	61	65	63	61	54
	160	Ympäristö	40	44	26	37	35	41	34	29	28	24
IRE-250C	0,26	Tulokanava	57	61	41	52	57	56	49	47	44	32
		Poistokanava	70	74	49	58	63	65	68	70	65	57
	170	Ympäristö	41	45	30	35	36	40	38	33	31	22
IRE-315B	0,42	Tulokanava	52	56	30	46	49	49	50	44	44	38
		Poistokanava	68	72	33	50	56	64	68	65	64	59
	325	Ympäristö	38	42	26	36	39	32	31	28	21	20

Kaikki ääniarvot mitattu maksimikierrosnopeudella. | Ljuddata med högsta varvtalet. | All Sound data are measured with maximum speed.

Merkinnät:

LwA tot A-painotettu äänitaso dB(A) (ref 10-12 W) 63-8000 Hz oktaavikaistojen äänitason yhteissumma.

LwA A-painotettu äänitehotaso oktaavikaistalla dB(A) (ref 10-12 W).

LpA A-painotettu äänitehotaso dB(A):ssa normitetun A-painotuskorjauksen mukaan huoneabsorbtion ollessa 10 m².

LWA tot A-weighted sound power level dB(A) (ref 10-12 W) 63-8000 Hz the sum of the sound power level in the octave ranges.

LWA A-weighted sound power level in the octave range dB(A) (ref 10-12 W).

LpA A-weighted sound pressure level in dB(A) according to normed A-weighted correction and related to an effective absorption area of 10 m².

LWA tot A-vägd ljudeffektnivå dB(A) (ref 10-12 W) 63-8000 Hz. Summan av ljudeffektnivån i oktavbanden.

LWA A-vägd ljudeffektnivå i oktavban dB(A) (ref 10-12 W).

LpA A-vägd ljudtrycksnivå i dB(A) enligt normerad A-vägningskorrektion och hänfört till rumabsorbtionen 10 m².