

## Auto- ja moottorikorjaamon, pysäköintitilan ja autotallin

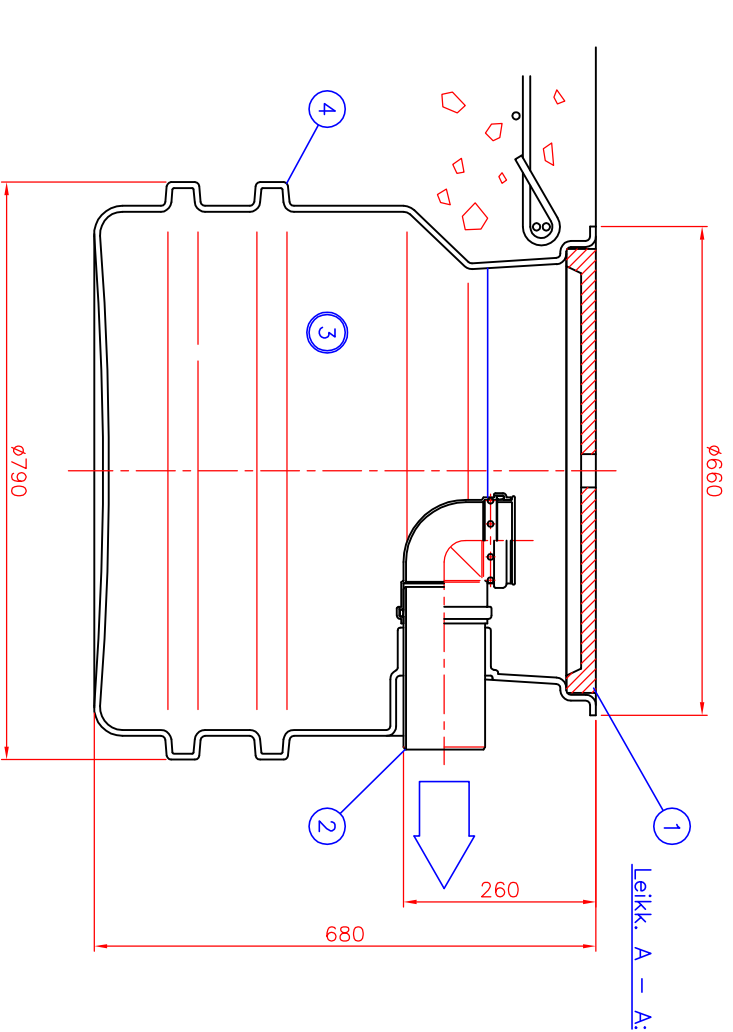
### HIEKAN- JA LIETTEENEROTIN

HEK® 120 LK

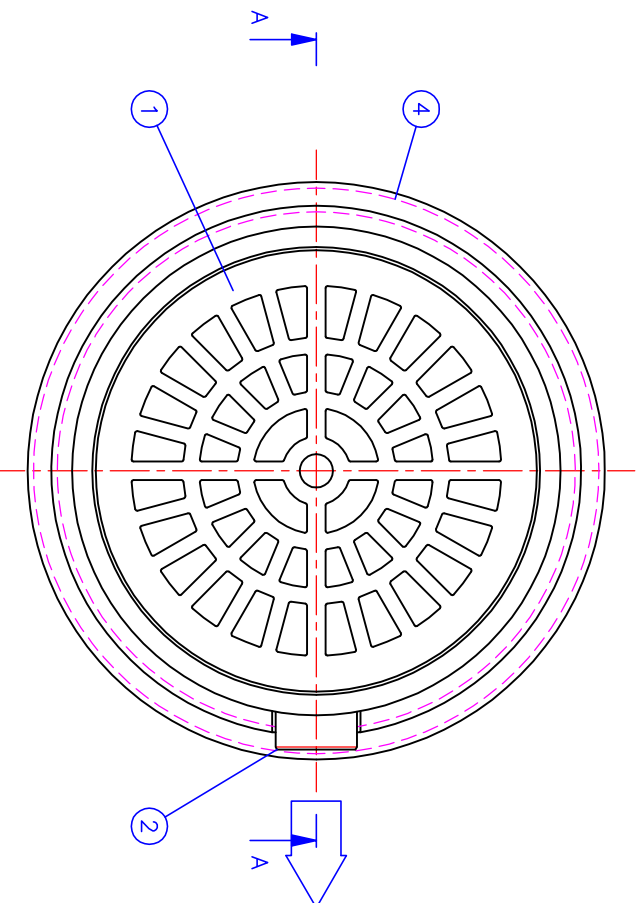
Huomi! Valun aikana suositellaan pitämään lattakaivon kansi paikalleen asennettuna.

Vakiotoimituksessa sadevesikannen luokka A15 (1.5 tn).  
Kaivo saatavana myös raskaamman ajoneuvoilikenne-  
alueen kannella, tilauksen mukaan (luokka C250, 25 tn)

Huomi! Jos kuvaan tehty muutoksia merkitse rasti (x) ruutuun  
Kuvaan asiakkaan toimesta tehdyt muutokset:



Leikk. A – A:



Viemärin korkeusilmoituksen n:o \_\_\_\_\_ mm

Huomautukset: \_\_\_\_\_

LVI-koodi: 3632 310

Paino 50 kg (A15 kannella)

4	PE –muovirunko	PEM	ø790...660, H=680 mm	1
3	Liettilavuus (20 l/autopaikka)		120 l	
2	Lähtöyhde	PVC	D110	1
	Käyttämällä kulmayhde alas ja poistamalla tulippa saadaan hiekan-erottimesta vesilukollinen lattakaivo.			
1	Sadevesikansi ø600, Standardi EN124. Vakiotoimituksessa A15 –kansi			1
	Luokka A15 (1.5 tn)		LVI-koodi: 3322 070	
	Luokka C250 (25 tn) (x) <input type="checkbox"/>		LVI-koodi: 3322 074	
Tuotenumero:		Pirustuksen sisältö:		
HEK 120LK hiekan- ja lietteenerotin		Pirustusloji:		
Suunn. JP /JS	Tark.	Piir.no	Päivöys:	Mittakaava:
		01CB01bs	24.06.09	
Rakennus kohde:				



**WAVIN**  
**Labko**

WAVIN-LABKO OY  
Labkote 1  
FI-36240 KANGASALA  
puh. 020 1285200  
fax. 020 1285280  
www.wavin-labko.fi