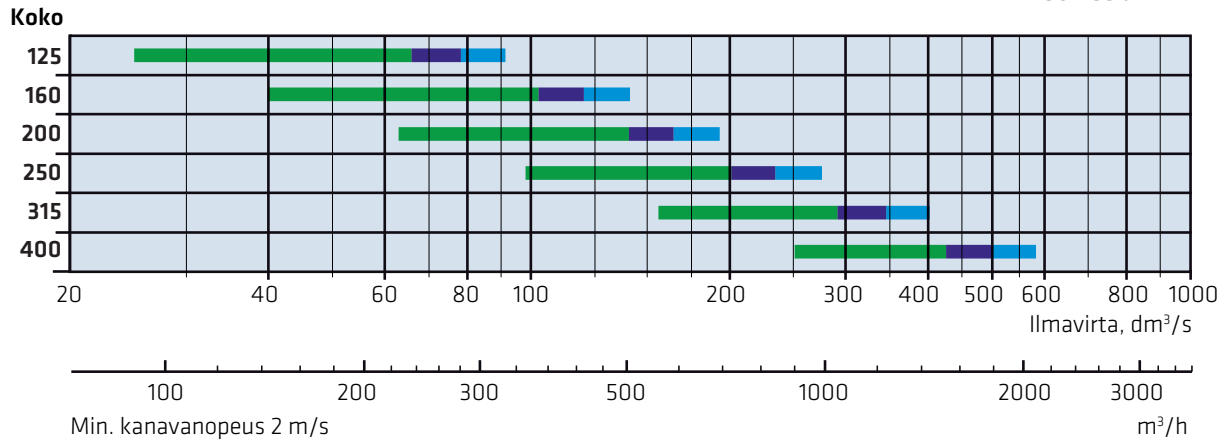


# Piennopeuslaite DINO-R

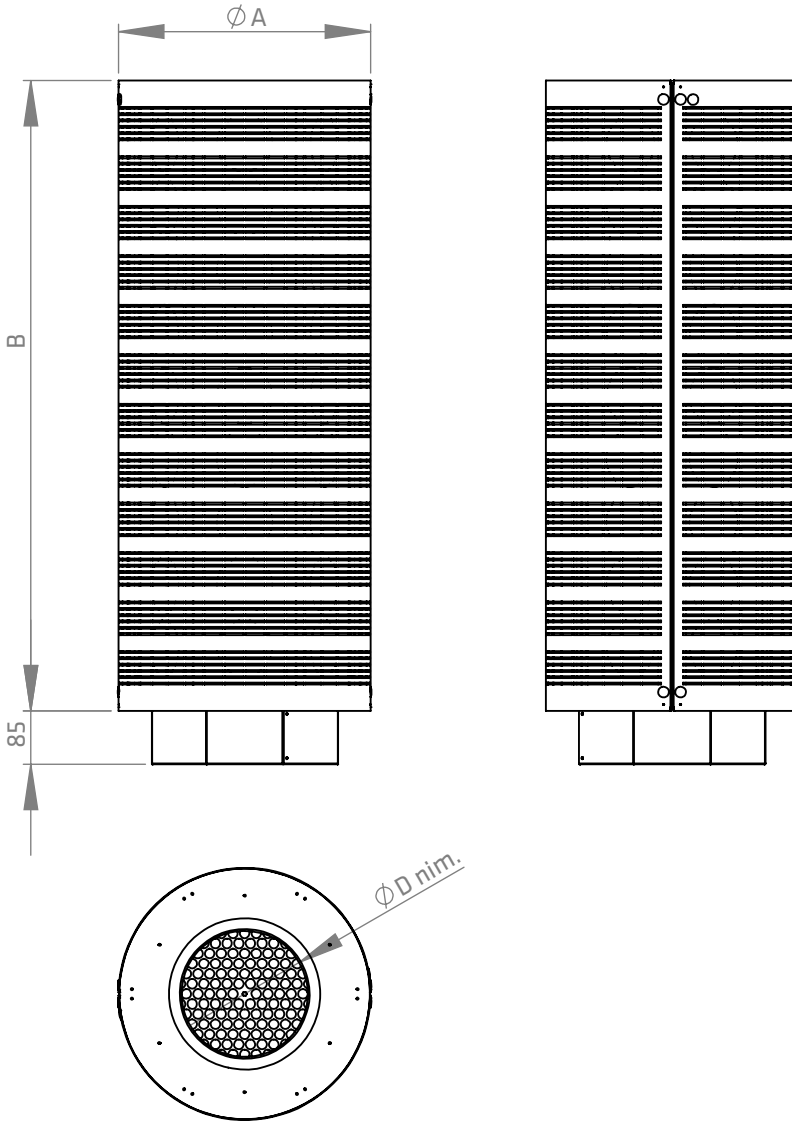
## DINO-R Pikavalintataulukko

- < 25 dB
- 25 - 30 dB
- 30 - 35 dB



# Piennopeuslaite DINO-R

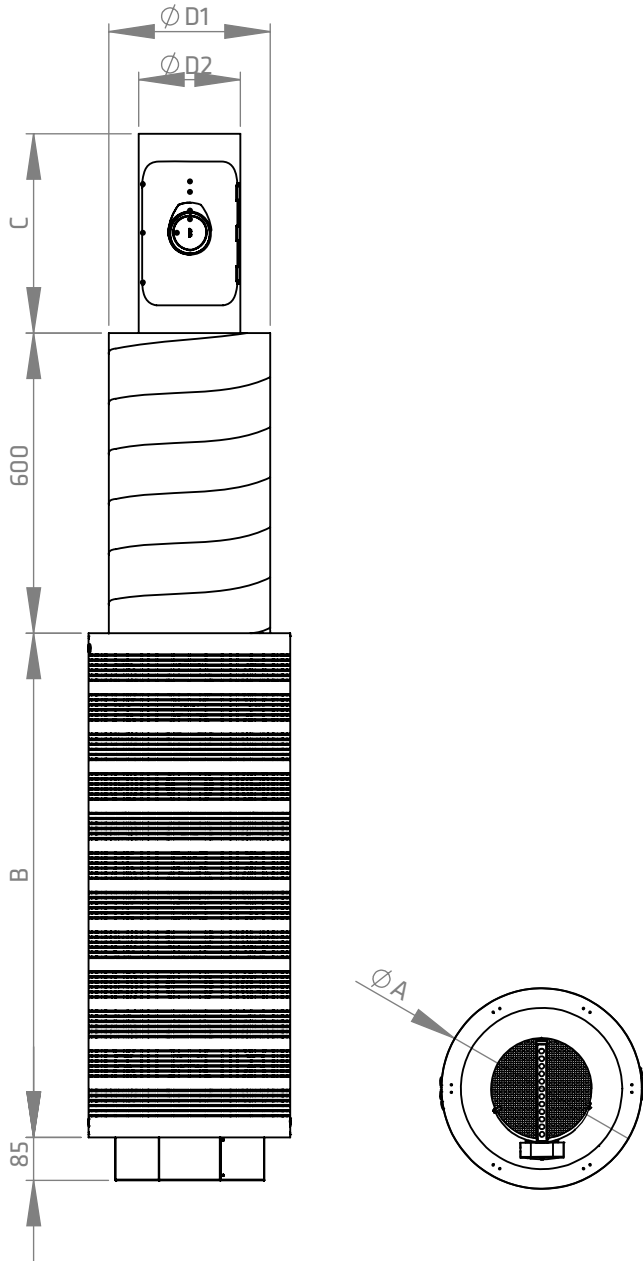
## Päämitat



Koko	LVI-numero	$\varnothing A$	B	$\varnothing D \text{ nim.}$	Paino/kg
125	8636853	300	600	125	8,5
160	8636854	300	600	160	8,5
200	8636855	440	1000	200	19
250	8636856	440	1000	250	19
315	8636857	470	1500	315	30
400	8636858	570	2000	400	48

# Piennopeuslaite DINO-R

## Päämitat, kanavaosat

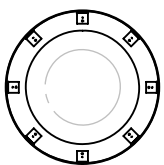
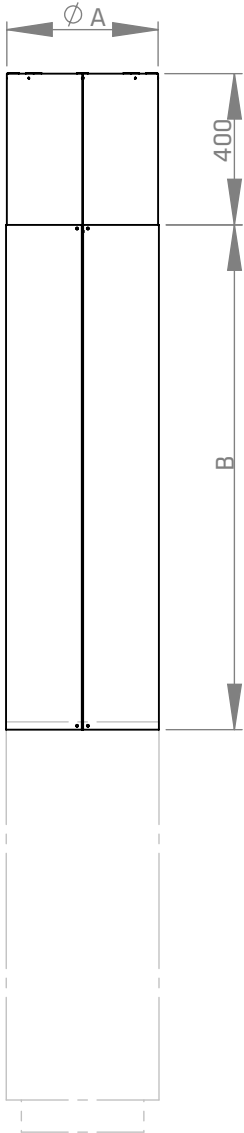


Koko	LVI-numero	ØA	B	C	ØD1	ØD2 nim.	Paino/kg
125	8636853	300	600	340	230	125	14,5
160	8636854	300	600	365	285	160	17
200	8636855	440	1000	395	320	200	29,5
250	8636856	440	1000	435	370	250	32
315	8636857	470	1500	485	415	315	46,5
400	8636858	570	2000	210	515	400	68

Huom!! Koossa 400 säätöpeltinä DIRIS.

# Piennopeuslaite DINO-R

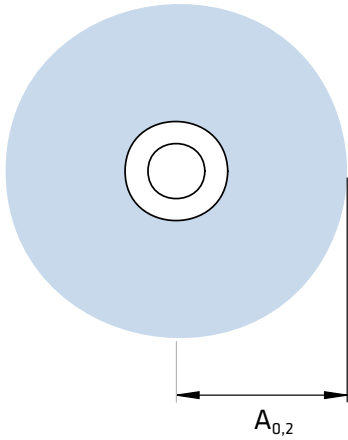
## Päämitat, verhopelti



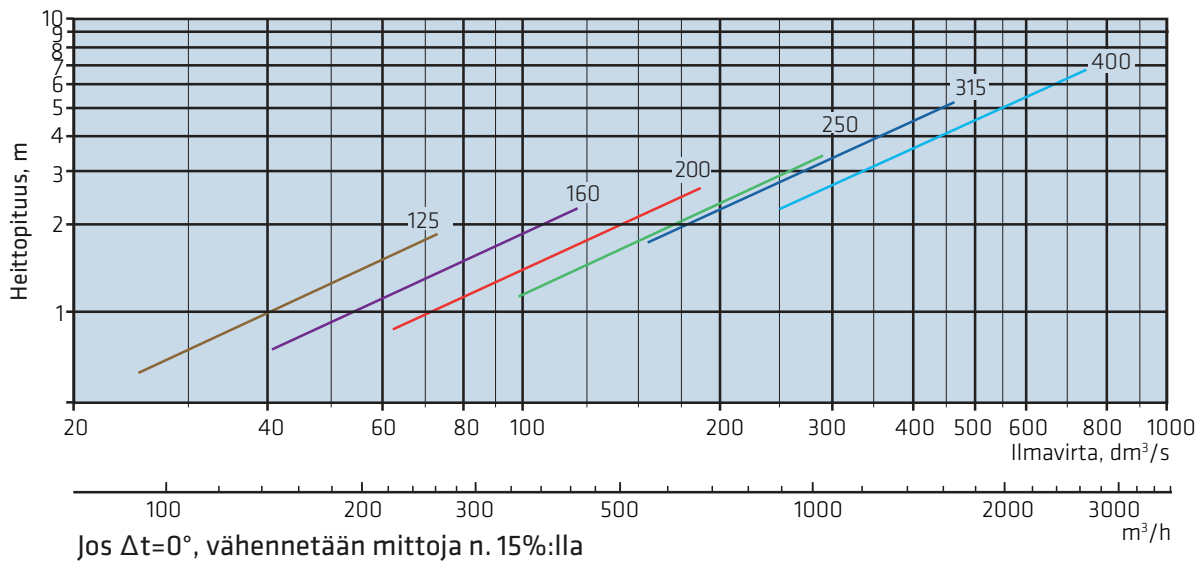
Koko	LVI-numero	$\varnothing A$	B	Katonkorkeus/mm	Verhopellin paino/kg
125	8636853	300	1735	2400-2800	17,5
160	8636854	300	1735	2400-2800	17,5
200	8636855	440	1335	2400-2800	19
250	8636856	440	1335	2400-2800	19
315	8636857	470	1335	2900-3300	22
400	8636858	570	1335	3400-3800	27

# Piennopeuslaite DINO-R

## Hajotuskuviokäyrät ja -piirrokset



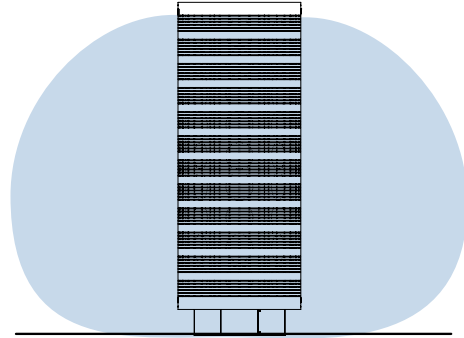
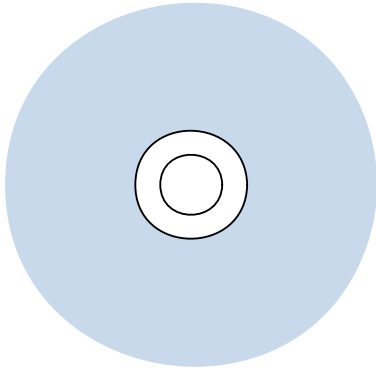
### DINO-R Lähivyöhyke ( $L_{0,2m}$ ), $\Delta t = -3$ , Kanavanopeus 2-6 m/s



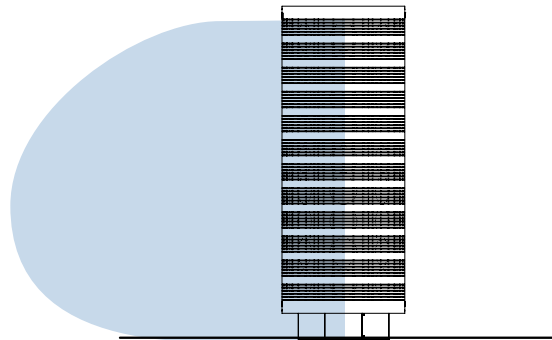
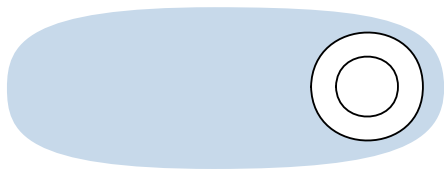
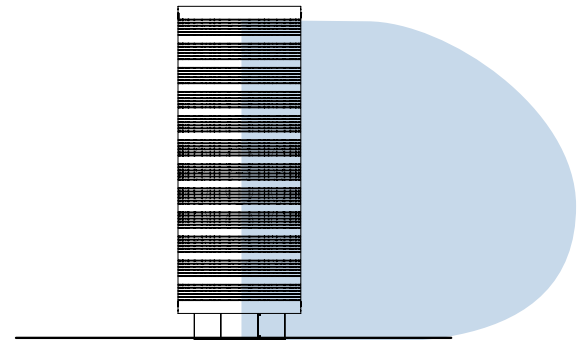
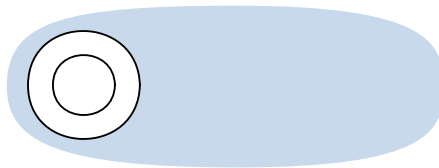
# Piennopeuslaite DINO-R

DINO-R:n hajotuskuvio on muunneltavissa

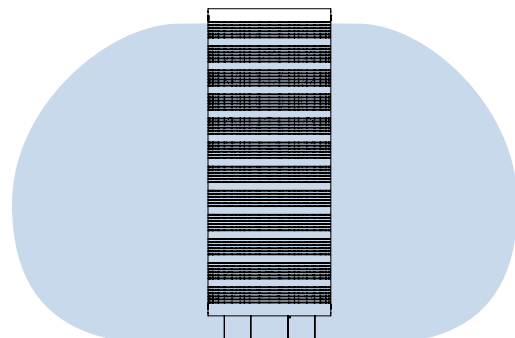
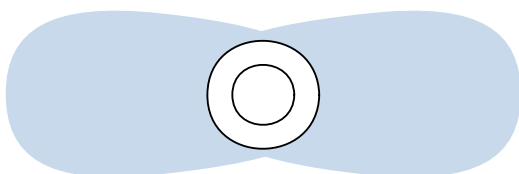
Hajotuskuvio 360° astetta



Sivulle suunnattu hajotuskuvio



Sivuille suunnattu hajotuskuvio

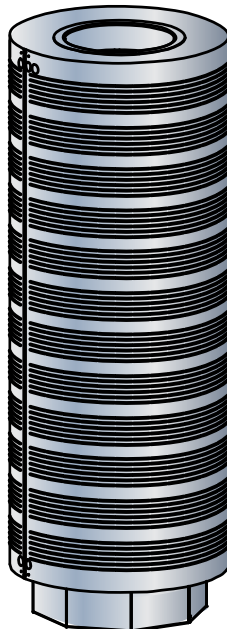
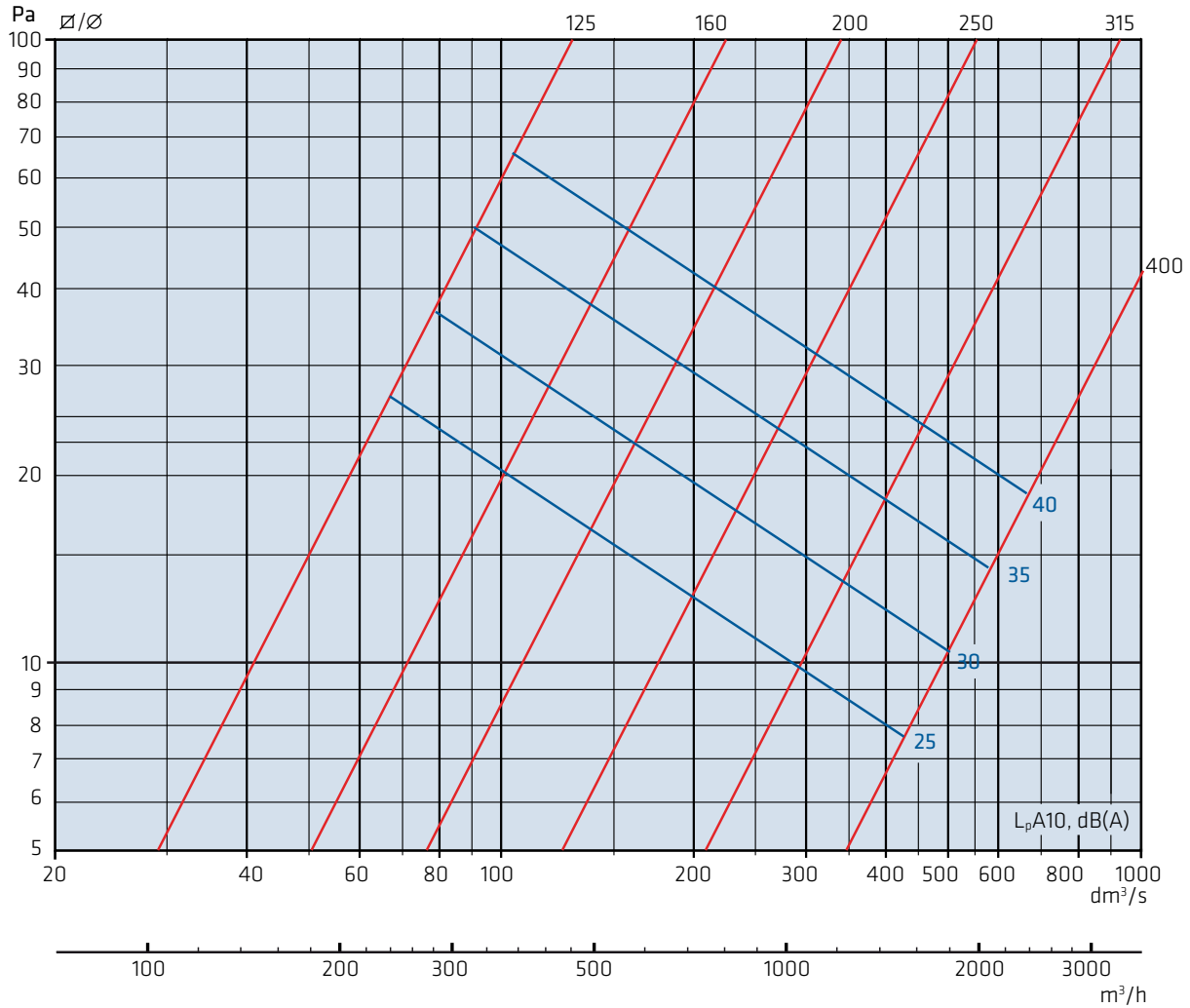


# Piennopeuslaite DINO-R

## Mitoitus

Käyrästäjä ei ole tarkoitettu säätöön.

### DINO-R 125 - 400

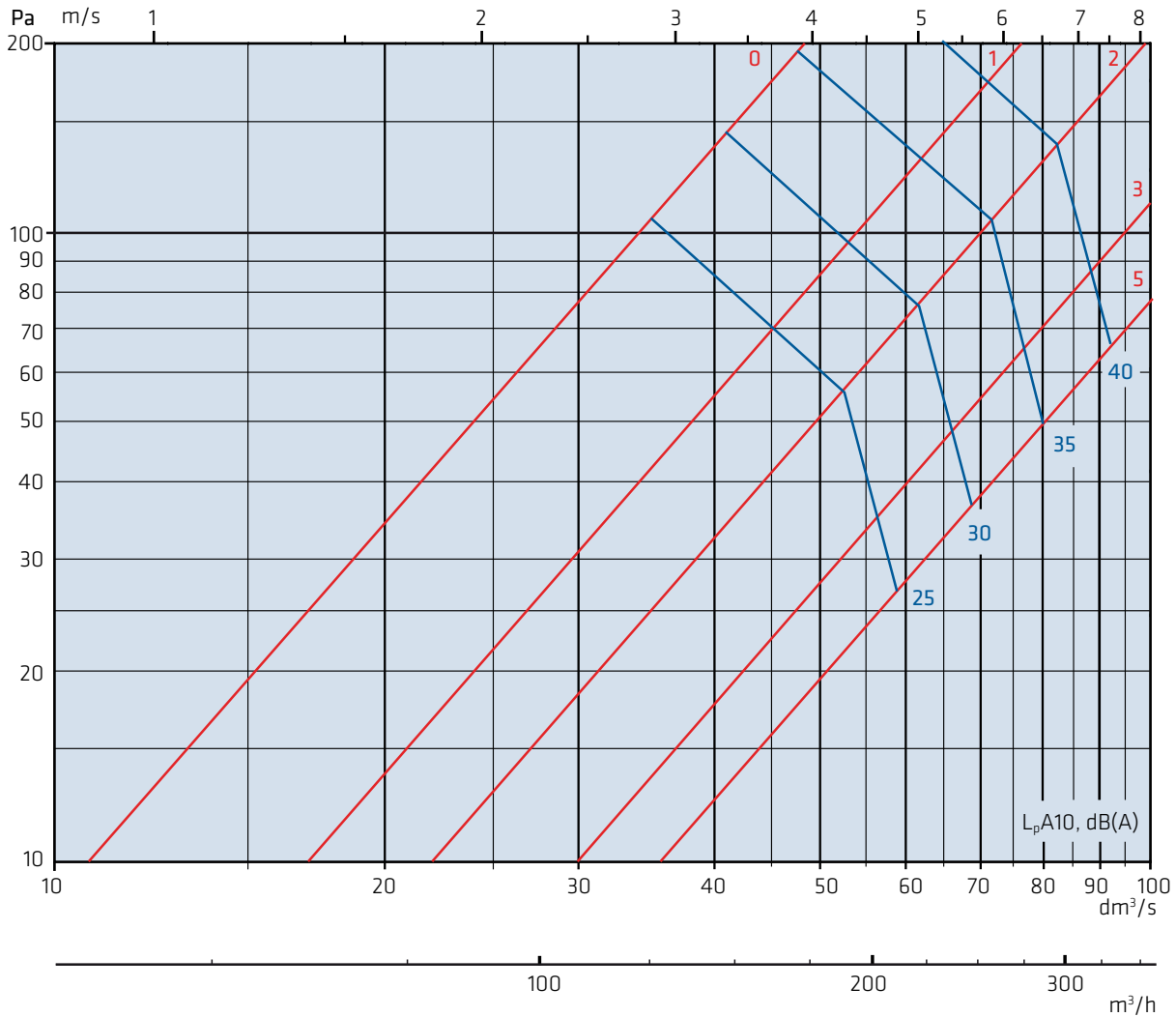


# Piennopeuslaite DINO-R

## Mitoitus

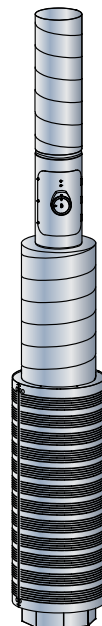
Käyrästöjä ei ole tarkoitettu säätöön.

### DINO-R 125 + Säätopelti + vaimennin



Oktaavitehotaso	$L_{w\text{okt}} = L_{pA10} + K$								
Koko	f, Hz	63	125	250	500	1k	2k	4k	8k
DINO-R 125	K, dB	13	9	10	6	0	-7	-7	-6

Päätevaimennus									
Koko	f, Hz	63	125	250	500	1k	2k	4k	8k
DINO-R 125	$\Delta L$ , dB	18	13	8	2	5	4	5	8
DINO-R 125 + ÄV	$\Delta L$ , dB	17	17	14	18	31	20	19	17

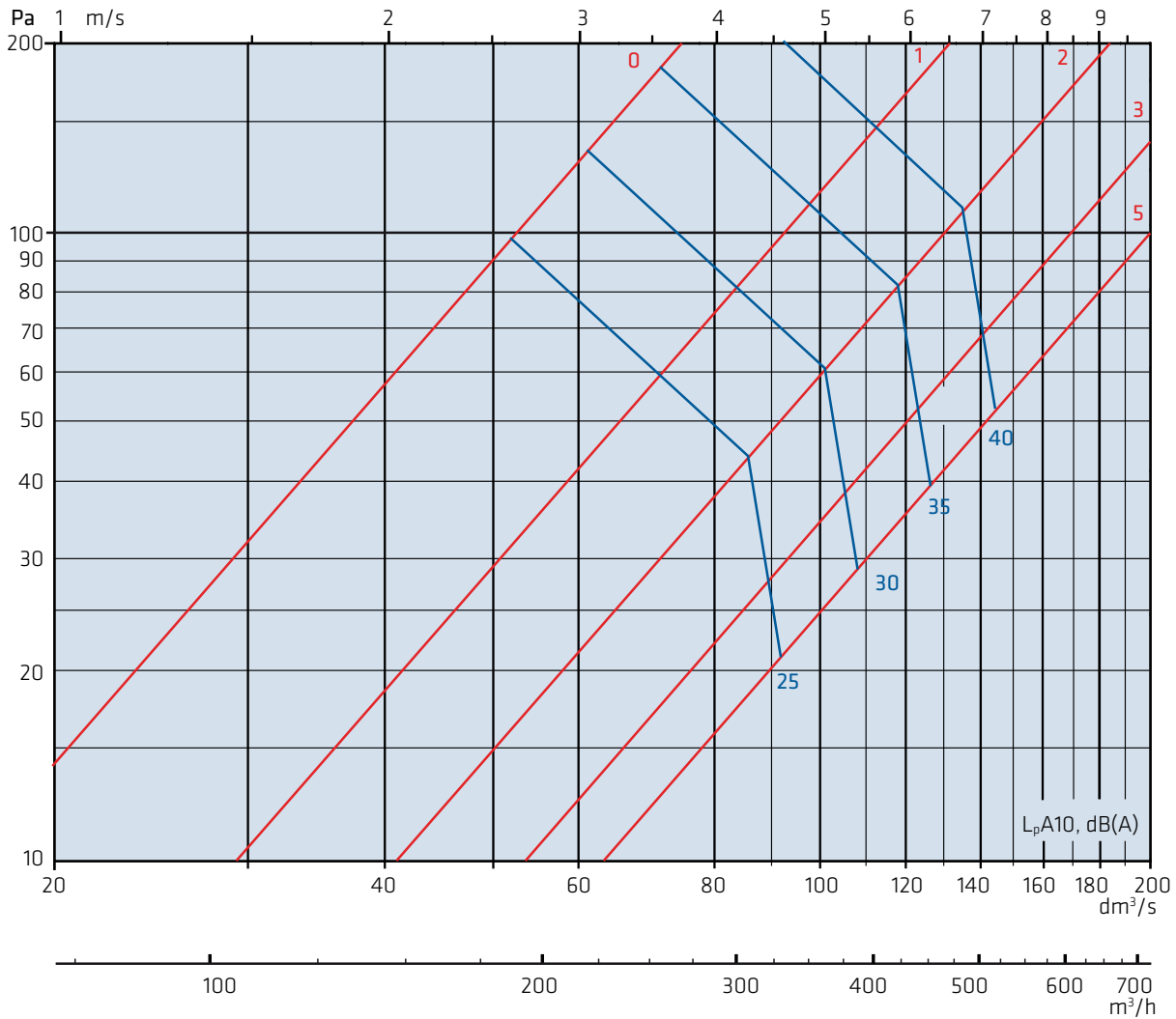


# Piennopeuslaite DINO-R

## Mitoitus

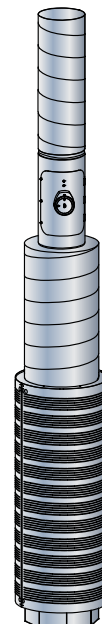
Käyrästöjä ei ole tarkoitettu säätöön.

## DINO-R 160 + Säätopelti + vaimennin



Oktaavitehotaso	$L_{w\text{okt}} = L_{pA10} + K$
<b>Koko</b>	f, Hz 63 125 250 500 1k 2k 4k 8k
<b>DINO-R 160</b>	K, dB 12 8 9 5 -1 -7 -9 -8

Päätevaimennus	
<b>Koko</b>	f, Hz 63 125 250 500 1k 2k 4k 8k
<b>DINO-R 160</b>	$\Delta L$ , dB 17 12 6 1 5 3 5 7
<b>DINO-R 160 + ÄV</b>	$\Delta L$ , dB 16 17 15 18 31 20 19 17

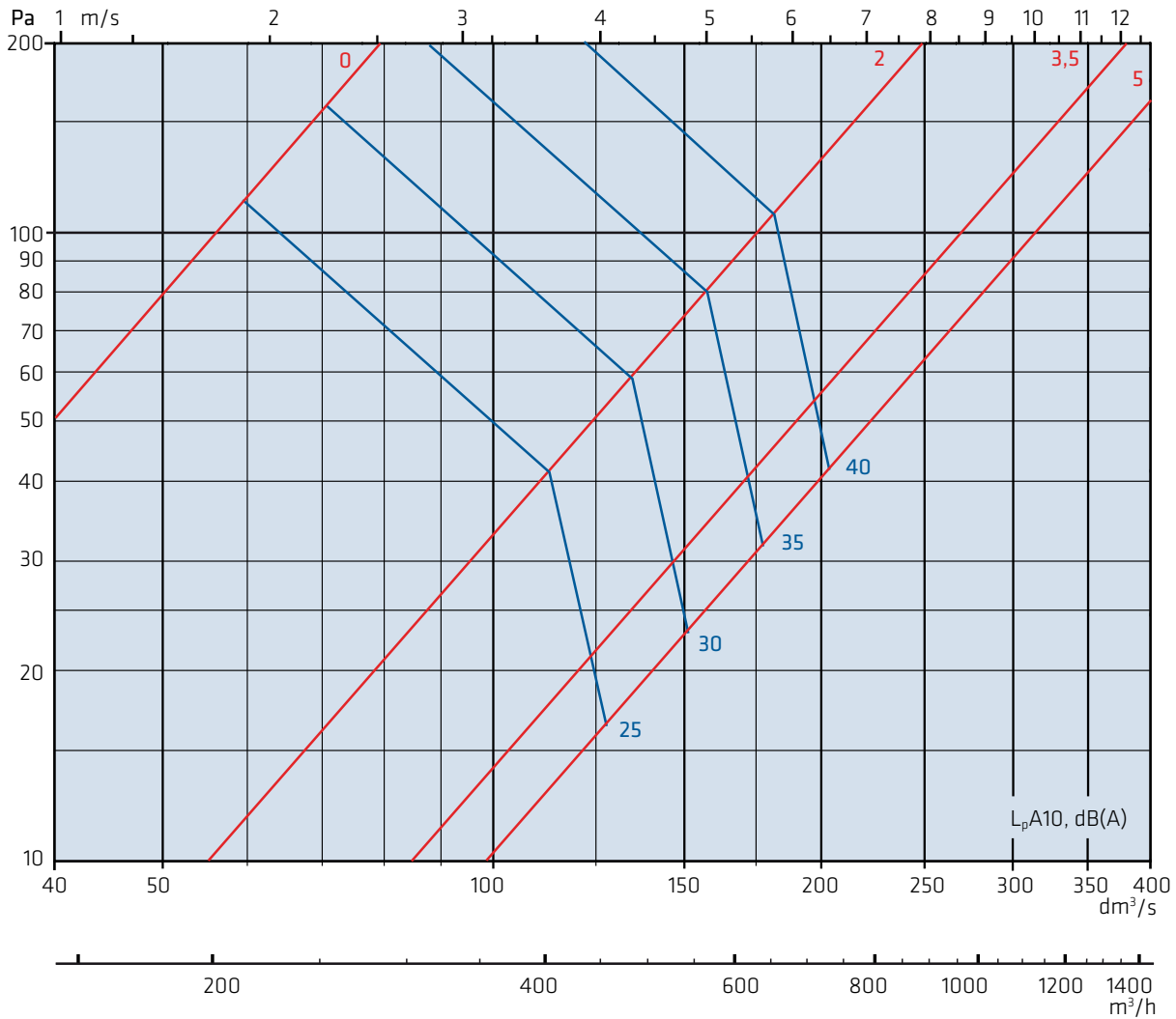


# Piennopeuslaite DINO-R

## Mitoitus

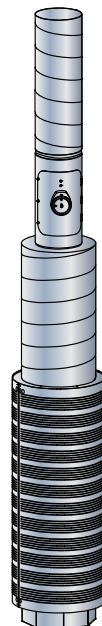
Käyrästöjä ei ole tarkoitettu säätöön.

## DINO-R 200 + Säätopelti + vaimennin



Oktaavitehotaso	$L_{w\text{okt}} = L_{pA10} + K$								
Koko	f, Hz	63	125	250	500	1k	2k	4k	8k
DINO-R 200	K, dB	10	8	9	4	-1	-8	-11	-9

Päätevaimennus									
Koko	f, Hz	63	125	250	500	1k	2k	4k	8k
DINO-R 200	$\Delta L$ , dB	16	11	5	0	4	3	4	6
DINO-R 200 + ÄV	$\Delta L$ , dB	15	15	13	17	29	18	17	16

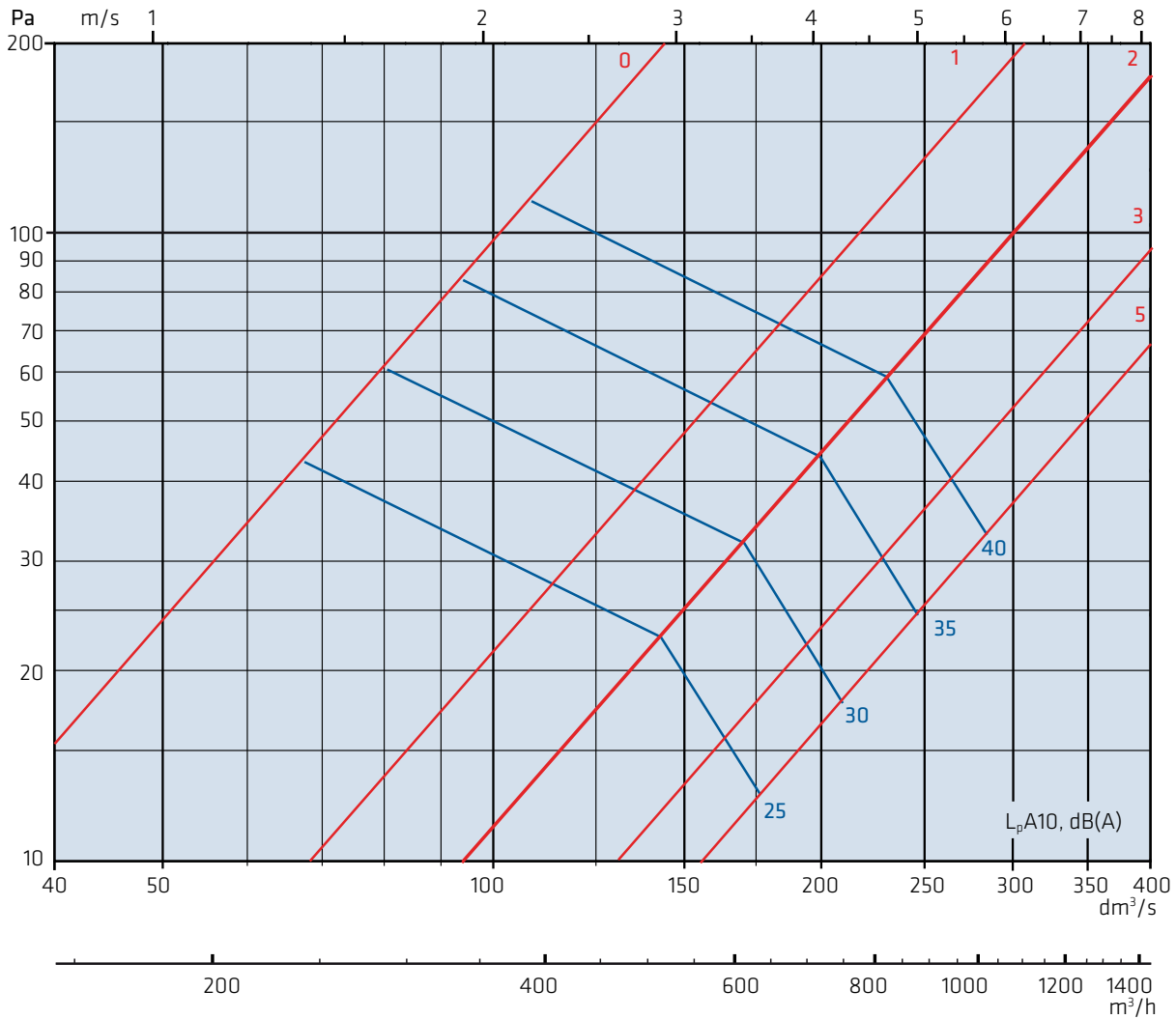


# Piennopeuslaite DINO-R

## Mitoitus

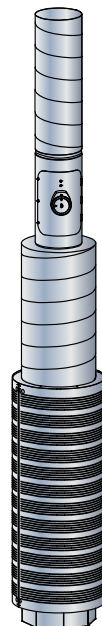
Käyrästöjä ei ole tarkoitettu säätöön.

### DINO-R 250 + Säätöpelti + vaimennin



Oktaavitehotaso	$L_{w\text{okt}} = L_{pA10} + K$
Koko	f, Hz 63 125 250 500 1k 2k 4k 8k
DINO-R 250	K, dB 8 8 9 4 -1 -7 -11 -12

Päätevaimennus	
Koko	f, Hz 63 125 250 500 1k 2k 4k 8k
DINO-R 250	$\Delta L$ , dB 14 11 3 0 2 1 3 4
DINO-R 250 + ÄV	$\Delta L$ , dB 13 13 10 14 22 15 12 14

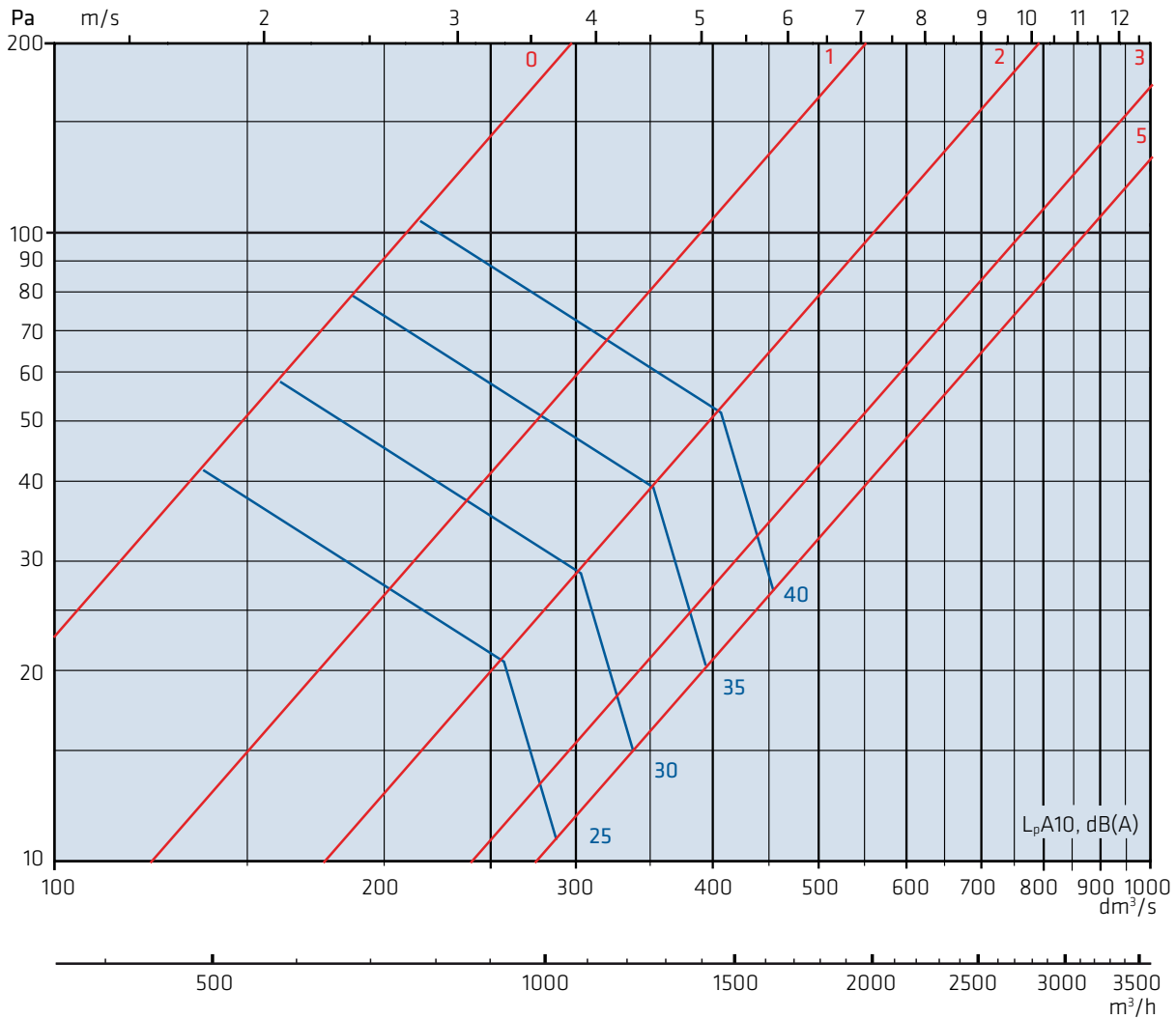


# Piennopeuslaite DINO-R

## Mitoitus

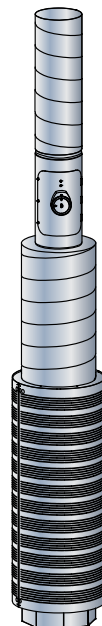
Käyrästäjä ei ole tarkoitettu säätöön.

### DINO-R 315 + Säätopelti + vaimennin



Oktaavitehotaso	$L_{w\text{okt}} = L_{pA10} + K$
Koko	f, Hz 63 125 250 500 1k 2k 4k 8k
DINO-R 315	K, dB 4 8 10 6 0 -7 -12 -20

Päätevaimennus	
Koko	f, Hz 63 125 250 500 1k 2k 4k 8k
DINO-R 315	$\Delta L$ , dB 12 7 2 0 0 1 3 3
DINO-R 315 + ÄV	$\Delta L$ , dB 12 10 7 9 16 13 9 12

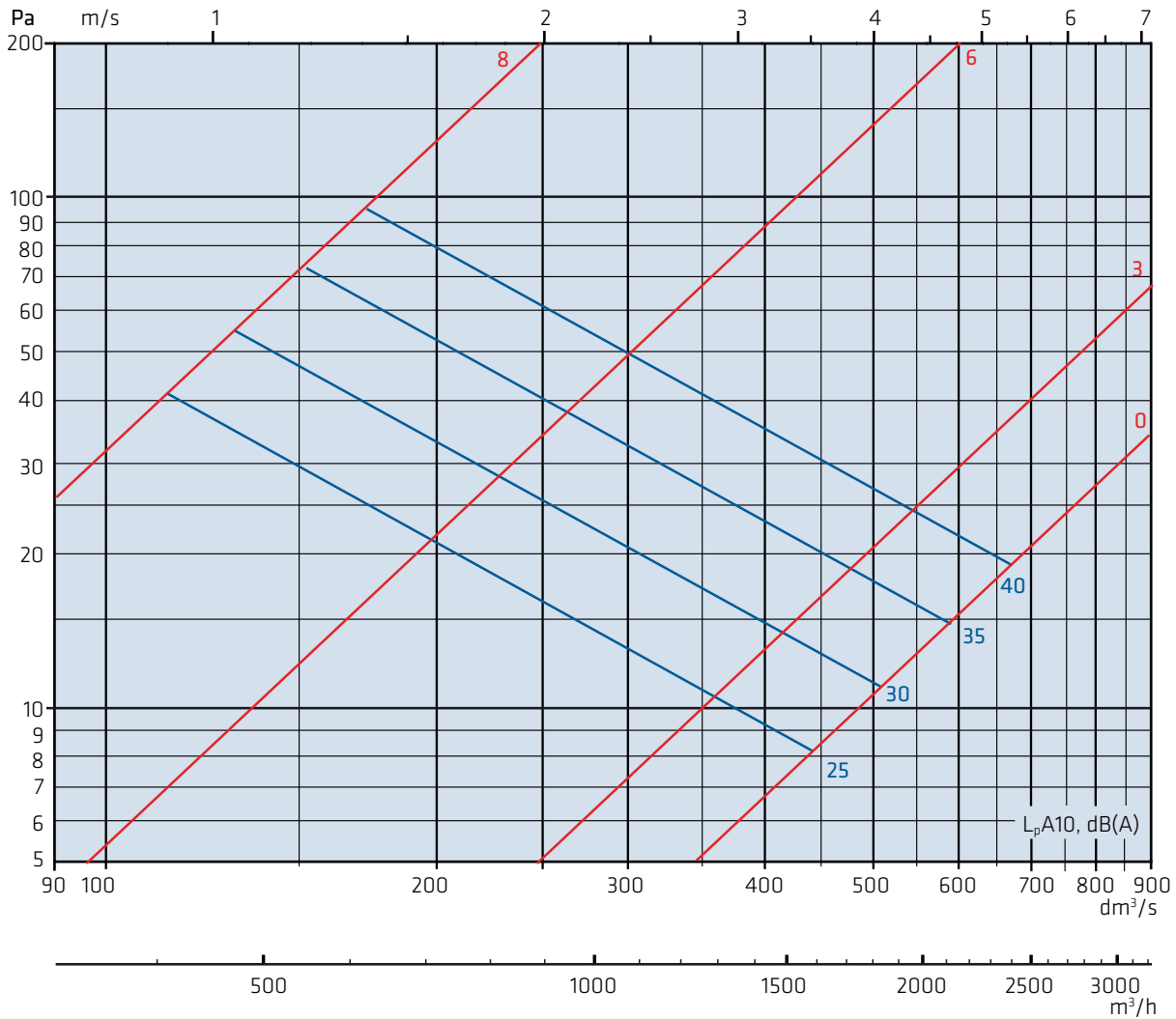


# Piennopeuslaite DINO-R

## Mitoitus

Käyrästäjä ei ole tarkoitettu säätöön.

## DINO-R 400 + Säätopelti + vaimennin



Oktaavitehotaso	$L_{w\text{okt}} = L_{pA10} + K$
Koko	f, Hz 63 125 250 500 1k 2k 4k 8k
DINO-R 400	K, dB 3 7 9 6 0 -6 -12 -21

Päättevaimennus	
Koko	f, Hz 63 125 250 500 1k 2k 4k 8k
DINO-R 400	$\Delta L$ , dB 10 5 1 -1 -1 0 1 2
DINO-R 400 + ÄV	$\Delta L$ , dB 11 9 5 8 14 11 8 10

