



**KOLMEKS**  
TEHOKASTA LUOTETTAVUUTTA

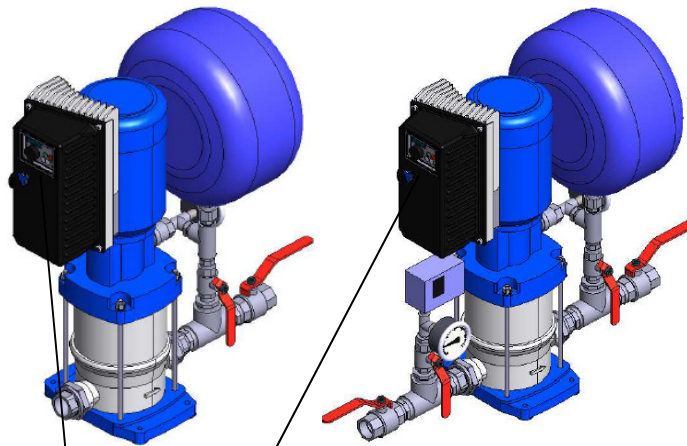
PIKAOHJE



## BM1-MVV-SC-PAINEEKOROTUSASEMAN LÄHTÖPAINEEN ASETTAMINEN

A-versio

B-versio



-Hz valo palaa → näytöllä näkyy taajuus.  
-A valo palaa → näytöllä näkyy moottorivirta-arvo

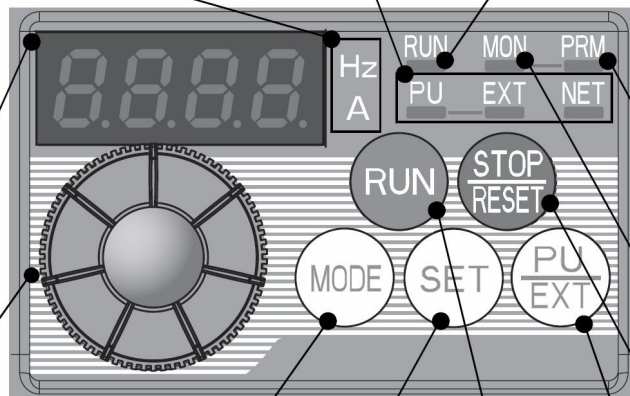
RUN valo palaa → pumppu pyörii

Näyttö 4-digit LED  
-Hz (taajuus)  
-A (moottorivirta)  
-PI-säätäjän mittausero (oloarvo)  
-Parametrit

PRM valo palaa → Parametrin muuttamistila on aktiivinen

MON valo palaa → Pumppu on normaalkäyttötilassa (valvontatila).

Potentiometri (valintapyörä)



MODE-näppäin

SET-näppäin

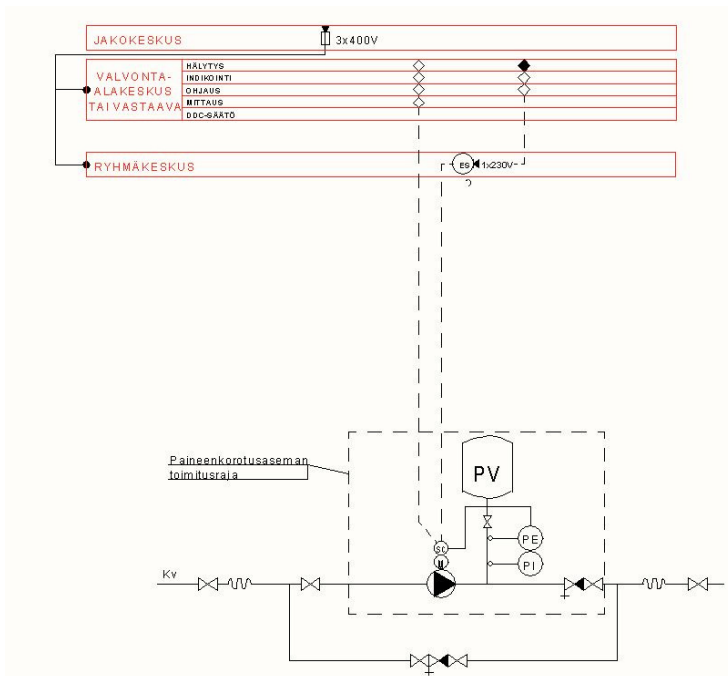
RUN-, PU/EXT ja STOP/RESET näppäimet (eivät ole käytössä)



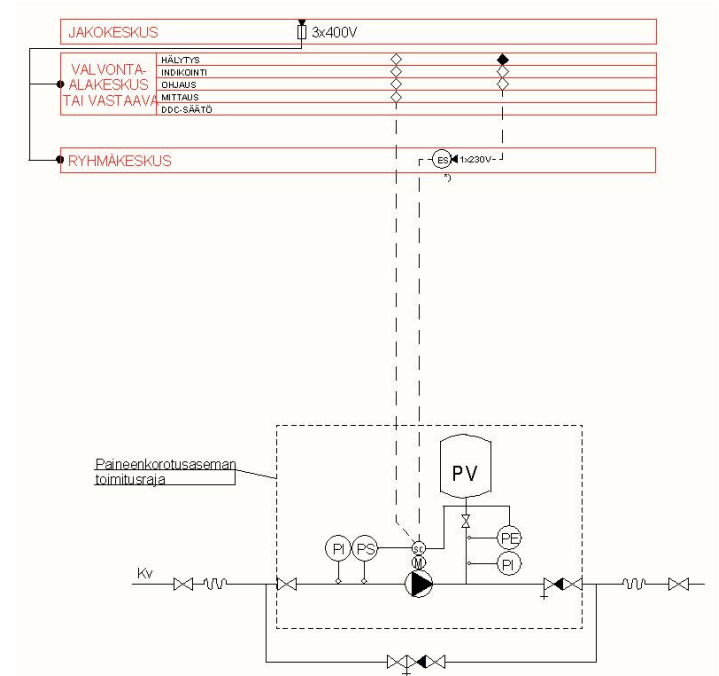
## 1. Alkutilanne.

BM1-MVV-SC-paineenkorotusasema asennetaan putkistoon ja sen pumppu täytetään vedellä. Ilmat poistetaan raottamalla pumppuosan yläosassa olevaa ilmausruuvia kunnes ilman ulostulo loppuu ja ulos tulee ainoastaan vettä. Lopuksi sulje ilmausruuvi.

A-versio



B-versio



## 2. Kytke paineenkorotusasemaan jännite.



Jännitteen kytkemisen jälkeen asema alkaa ylläpitämään tehdasasetuksen mukaista 1 bar:n lähtöpainetta.

Tulopaineen ollessa yli 1 bar:a, asema ei käynnisty, koska se ylittää asetellun lähtöpaineen.



### 3. Aseta aseman taajuusmuuttajan näytöltä lähtöpaine halutuksi seuraavasti:

3.1 Paina MODE- näppäintä, jolloin päästään parametrivalikkoon (P.xxx).



3.2 Valitse potentiometrillä (valintapyörällä) parametrinumero P.133.



- 3.2 Paina SET- näppäintä, jolloin näytölle ilmestyy parametrin arvo = 10 (tehdasasetus = 10 m = 1 bar)



- 3.3 Säädä potentiometrin (valintapyörän) avulla lähtöpaineen arvo halutuksi esimerkiksi 55 m = 5,5 bar.



- 3.4 Paina SET- näppäintä, jolloin uusi arvo tallentuu.





**KOLMEKS**  
TEHOKASTA LUOTETTAVUUTTA

## PIKAOHJE



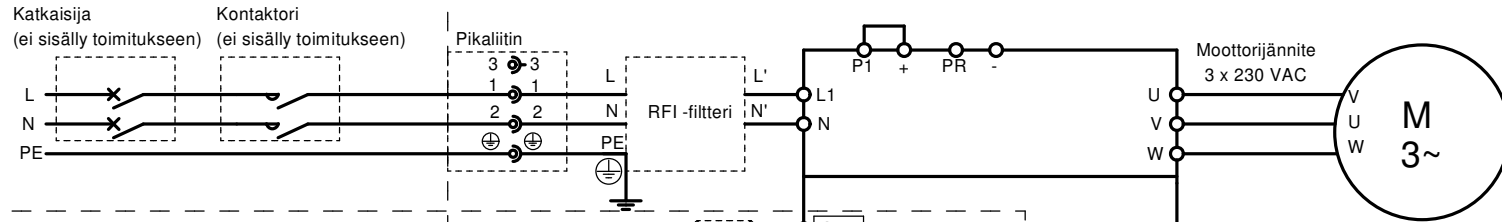
- 3.5 Paina kaksi (2) kertaa MODE- näppäintä, jolloin näyttö palaa alkutilanteeseen ja näyttää pyörimisnopeuden Hz:ä. Asema on nyt säädetty pitämään järjestelmään haluttua lähtöpainetta (55 m = 5,5 bar).



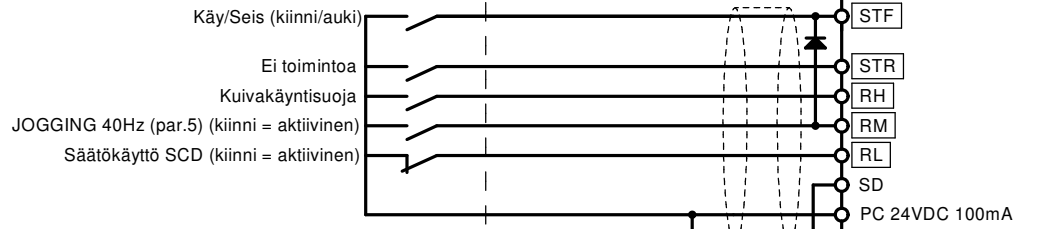
- 3.6 Painelemalla SET- näppäintä voidaan tarvittaessa valita näytölle: taajuus 42 Hz → moottorivirta 0,29A → lähtöpaine 55 m = 5,5 bar →



Syöttöjännite  
1 x 220-240 VAC, 50/60 Hz

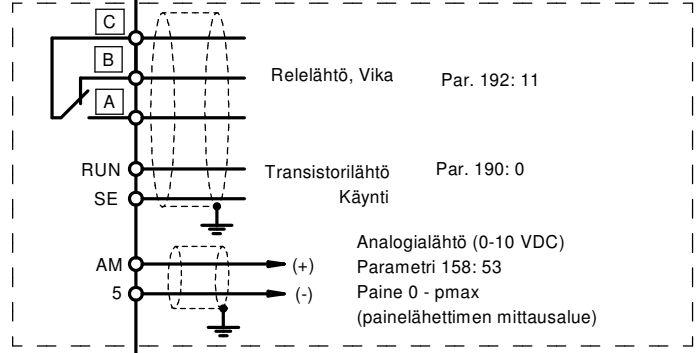


Ohjelmointiparametrit  
178-182



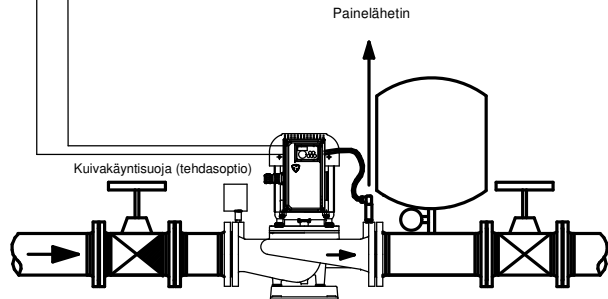
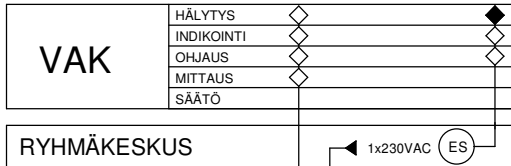
Analogiatulo 2 (paineohje):  
parametri 73:valinta 0-5VDC/0-10VDC  
Aktivointi: par. 133 => 9999

Analogiatulo 4:  
ohjelmointiparametri 267.  
Tulosignaali valitaan  
V/I -kytkimen avulla.



PU / EXT YHTEISKÄYTTÖTAPA

SC -TAAJUUSMUUTTAJAMOOTTORI



Osa	Piirustusnumero Tavaratunnus	Osan tai kokoonpanoryhmän kuvaus	Standardi tai luettelo	Muoto, malli Lajimerkki	Määrä	Laatu	Kpl
Yleistoleranssit		Mittakaava		Tuote SCD -pumppu	SCD-yksöispumpun ohjauskytkennät		
Projektiohjeet				Liitty	Säätökäyttö painelähtetin 4-20mA		
Suunn.	2011-10-04 JS	Massa			Ent.	Uusi	
Tark.	2011-10-04 IM						
Hyv.							



KOLMEKS

P100597 / 1

1	Tiedot tarkennettu. Alustava! poistettu.	2012-01-18	JS	JS
Merkki	Muutos	Pvm	Muutt.	Hyv