


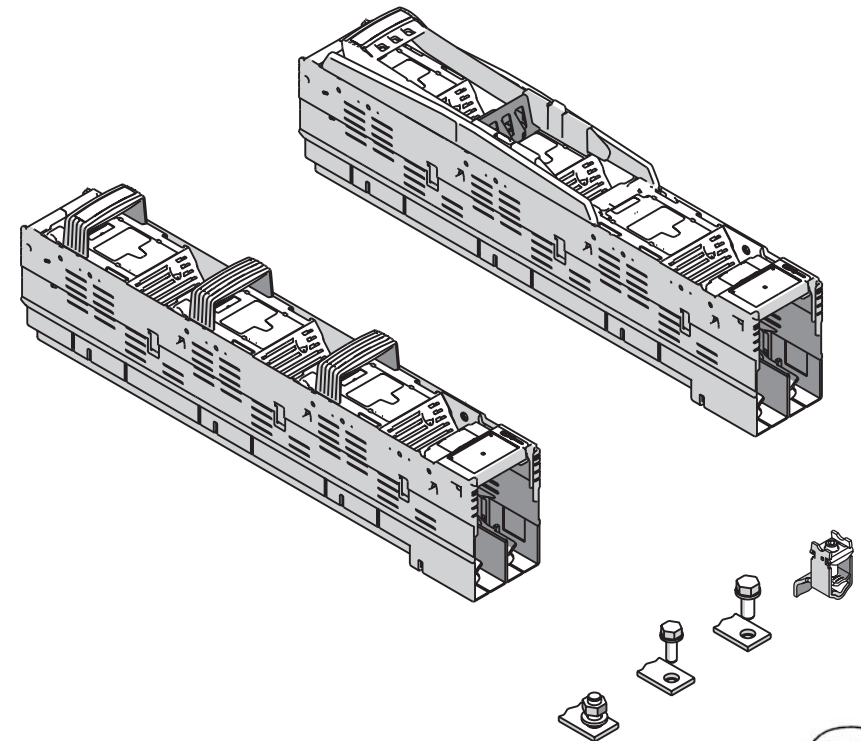
Gebrauchsanleitung Installation Instructions

GA-L021

14620a

CE NH-Sicherungslastschaltleiste Gr. 1-3
ein- und dreipolig schaltbar,
für IP20 geschützte Sammelschienensysteme
LV HRC strip type fuse-switch-disconnector Sizes 1-3
1-pole and 3-pole switchable,
for IP20-protected busbar systems

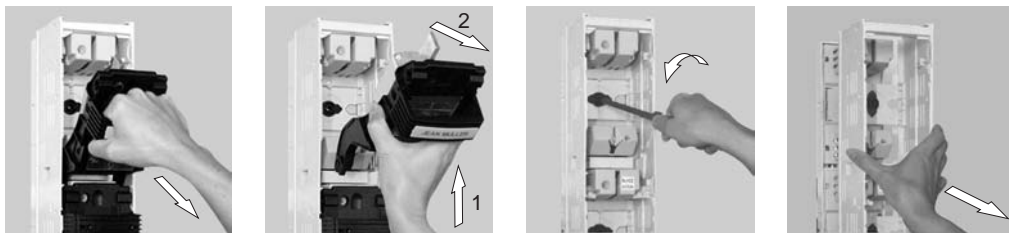
Warnung:	WARNING:
 <p>Gefährliche elektrische Spannung! Kann zu elektrischem Schlag und Verbrennungen führen. Vor Beginn der Arbeiten Anlage und Gerät spannungsfrei schalten.</p>	<p>Hazardous voltage can cause electrical shock and burns. Disconnect power before proceeding with any work on this equipment.</p>



Nur Sicherungseinsätze mit versilberten Messern bzw. mit versilberten Trennlaschen
verwenden!
Use fuse-links with silver-plated terminal blades or silver-plated disconnecting links only!



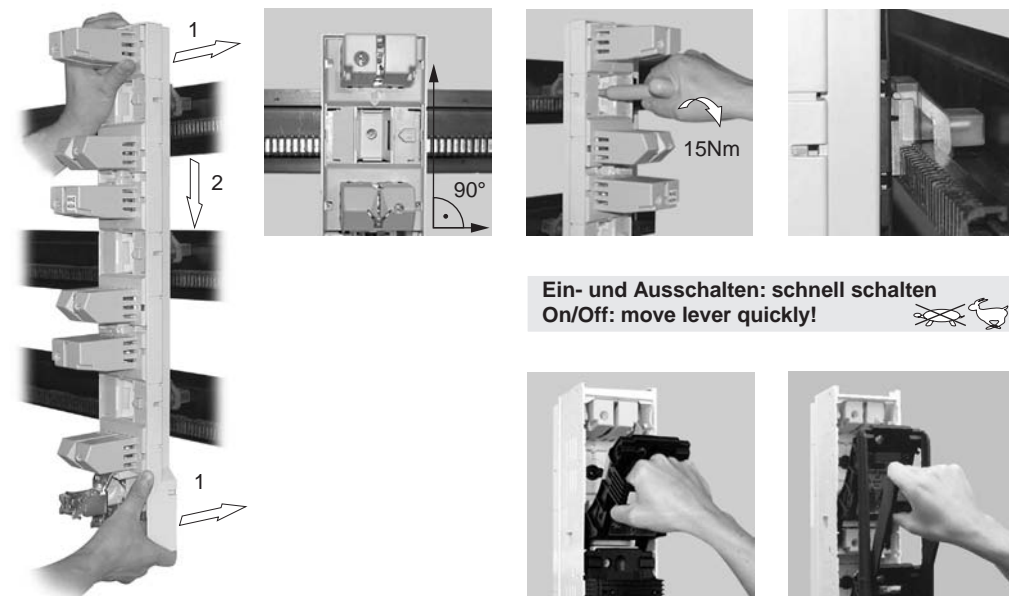
Demontage des Leistenoberteiles 1polig schaltbar
Removing the upper section of the switch-fuse unit 1-pole switching



Demontage des Leistenoberteiles 3polig schaltbar
Removing the upper section of the switch-fuse unit 3-pole switching

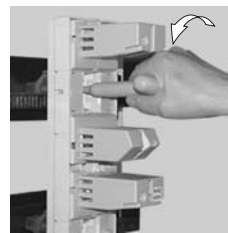


Montage auf Sammelschiene
Installation on busbar



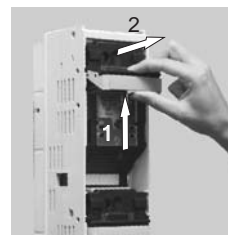
Ein- und Ausschalten: schnell schalten
On/Off: move lever quickly!

Demontage / Removing



Öffnen bis zum Anschlag
 Unscrew to stop

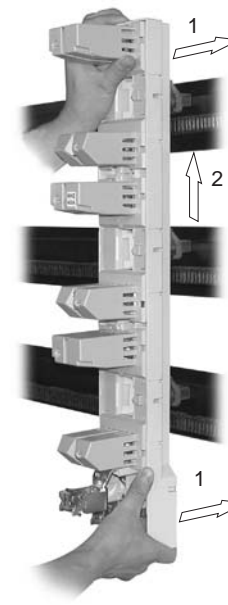
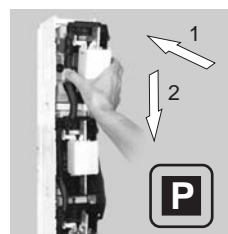
Griff versenkbar
Retractable handle



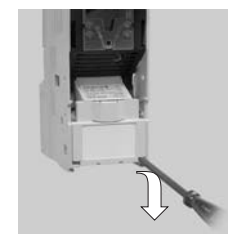
Mikroschalter
Micro switch



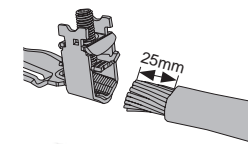
Parkstellung
Parking position





Anschlußraumklappe öffnen
Open-up terminal cover



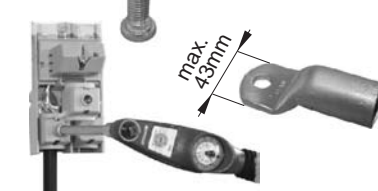
Kabelanschluss / Cable terminals



Klemmbereich/
 Clamping range
 Al/Cu 25-300mm²
 32Nm
KM2G

 
 Klemmbereich/
 Clamping range
 Al/Cu 25-240mm²
 32Nm
KM2G-F

M10 30-35Nm
 M12 35-40Nm
 M12 35-40Nm



Trennstellung abschließbar
Lockable in disconnected position

