

ID300/EB/SB101X

EN54 hyväksytty palovaroitin erillissireenillä
KytKentäohje



Esimerkkikytkentä Prime ja DSC

HUOMIO! palovaroittimille ja koko järjestelmälle vaatimusten mukainen 72 h akkuvarmennusaika

OPTIO 1: Sireeni testitoiminnon ohjaus ohjelmoitavissa panelin I/O ulostuloa käyttäen ohjaavalla välireleleellä RC-1
HUOM! Virrankulutus (max. 50 mA/ilmaisin)

OPTIO2: Sireeni Testipainike (esim. ICB010W)

Kaapeli MHS 3 x 2 x 0,5 mm²

Kaapeli KLMA 4 x 0,8 mm² tai jopa MMJ 5 x 1,5 mm²

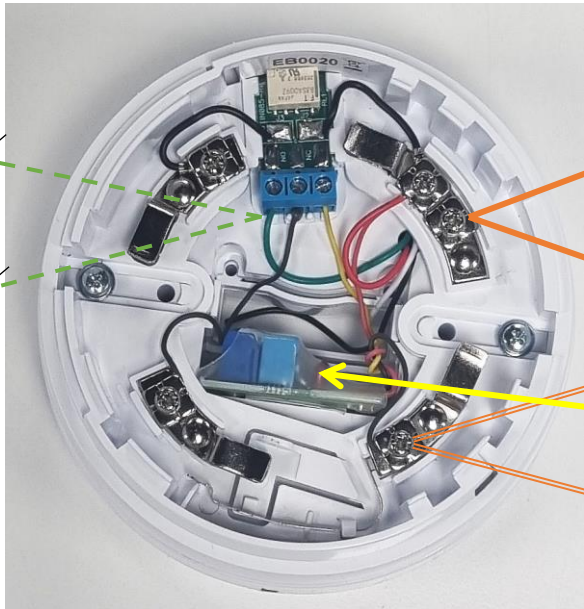
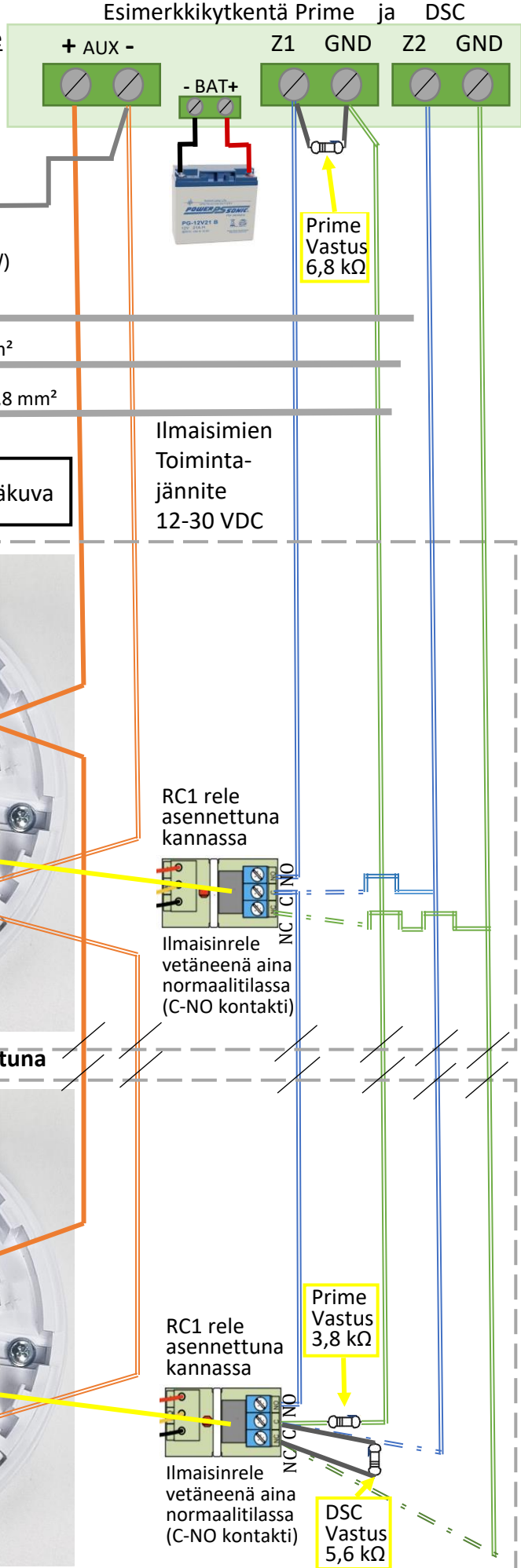
Kaapeli KLM 4 x 0,8 mm²

ID300/EB/SB101X kytkentäkuva

Ilmaisimien Toiminta-jännite 12-30 VDC

OPTIO: Sireenien ketjutus, kaikki ilmaisimien sireenit soivat yhtäaikaaisesti (vihreä katkoviiva)

HUOM! Max. 5 kpl ilmaisimia ketjutettuna



RC1 rele asennettuna kannassa

Ilmaisirele vetäneenä aina normaalitilassa (C-NO kontakti)

RC1 rele asennettuna kannassa

Ilmaisirele vetäneenä aina normaalitilassa (C-NO kontakti)

Prime Vastus 3,8 kΩ

DSC Vastus 5,6 kΩ

ID300/EB/SB101X on Universaali monikriteeri-ilmais
 12-30VDC/-20°...+50°C (IP21) jännite/lämpötila-alueelle.
 Potentiaalivapaa NC-C-NO kytkentä
 (NO-C Ohjattuna kontakti vetäneenä)
 RC-1 (1 A/30 VDC kosketintilatietokärjellä).

Kuva 1. ES1000SP



Ilmainen ID300 on esiohjelmoitu:

Led indikointi käytössä

Lämpötilatunnistus nousulämmöstä

A1R (58°C + RoR) - B (72°C) - BR (72°C + RoR) - A2S (58°C)

Monikriteeri toimintaperiaate: AND / **OR** / PLUS / HEAT / SMOKE

Optinen herkkyys: 0,08 - 0,10 - **0,12** - 0,15 dB/m

Hälytystila OR- molemmista erikseen.

Itsepalautuva kun hälytystila päättyy.

Sisäinen sireeniääni 105 dB (85 dB kattoasennuksessa)

h=3 m / 10 metrisen ympyrän alueella, 2900 Hz katkosireeniäänellä)

Virrankulutus 12 VDC / 24 VDC: Valvontatila 20 mA / 10 mA / Hälytystila 50 mA / 25 mA

Käyttölämpötila-alue -20°...+50°C, (Tuote IP21 ja ID300 ilmainen IP43).

Saatavilla sisäpinta-asennuskotelo ES1000SP (Kuva 1).

(Jos monikriteeri-ilmainen ID300 asennetaan kylmään tilaan, kosteuden tiivistymisen

suojaus tulee asentaa pohjarasian sisälle EB0030 + OTTHT100 termostaattiohjattu piirikorttilämmitin

10-30 V/4 W (Katso kuva2). Tarvitsee oman virtalähdejännitesyötön esim. SPS12160XG3 12 VDC/6,2 A tai

SPS24160G 24 VDC/4 A. Virrankulutus on 4 W/12 VDC = 340 mA ja 4 W/24 VDC = 170 mA).

Tai ilmainen muutetaan kylmässä tilassa ID200 lämpöilmaisimeksi samoilla muutos ohjelmoinneilla.

ILMAISINPIIRIN JÄNNITEALUE ON 12-30 VDC.

Kuva 2. EB0030 + OTTHT100



ILMAISIN VALVONTA/HÄLYTYS:

Vikahälytys: kun ilmainen irrotettu (jousi jatkos), kaapelikatkos. **Palohälytys:** ilmainen ID300 havainnut optisen savun, ilmainen havaitsee yli 58°C nousulämmön, ilmaisimen optinen kammio likaantuu (jatkuva itseanalyysi + LED-indikointi), ilmaisimen käyttöikä loppuu (jatkuva itseanalyysi + LED-indikointi).

Optio mallikytkentä langattomana Inim Prime -hälytinkeskuksiin:

Ilmainen ID300/EB/SB101X langattomana tiedonsiirtona kun Prime keskus on eri tilassa:

PRIME ibus keskusväylään asennetaan AIR2-BS200xx langaton vastaanotin.

Ilmainen asennetaan EB0030 rasia päälle, jonka sisälle asennetaan Inim AIR2-MC300/B yleislähettimeen piirikortti.

Ilmaisinjännite otetaan erillisestä SPS12160XG3 6 A/21 Ah tai SPS24160G 4 A/21 Ah valvotusta virtalähteestä.

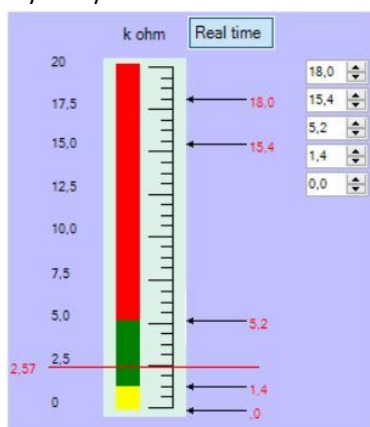
Virtalähteen vikatieto kytketään AIR2-MC300/B yleislähettimeen.

INIM AIR2-FD100 on inimin oma langaton optinen palovaroitin ilman sisäistä sireeniä.

Langaton erillissireeni AIR2-SMARTY/W toimii sireeniä.

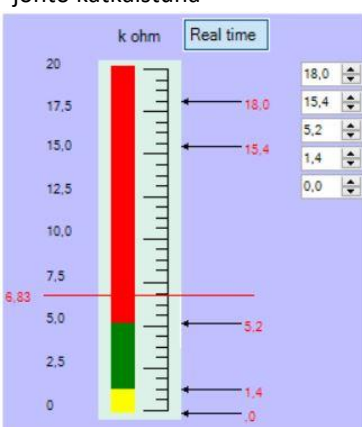
IDxxx ilmaisimet on ohjelmoitavissa ja testattavissa EITK-2000 työkalulla, joka on liitettävissä USB-kaapelilla PC-ohjelmistoon (FiReGeniusPRO - Software, ladattavissa inim.biz -verkkosivuilta).

Silmukkatila/vastusarvo
 silmukka normaalitilassa
 kytkentäkuvan mukaisesti
 kytkettyinä

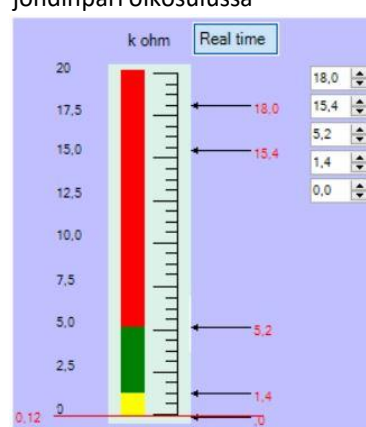


Esimerkkikuvat vastusarvoista Inim Prime keskuksissa

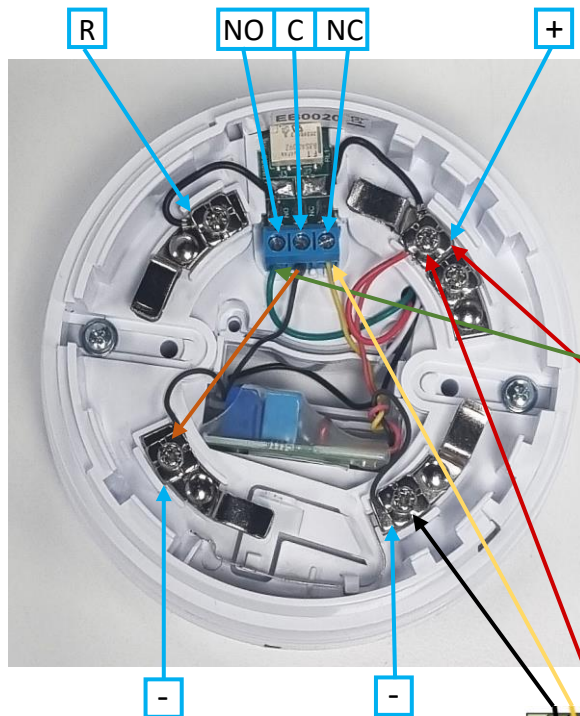
Silmukkatila/vastusarvo
 hälytystilassa, ilmainen irrotettuna,
 johto katkaistuna



Silmukkatila/vastusarvo
 johdinpari oikosulussa

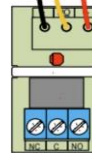


ID300/EB/SB101X esikytkentä (valmistettu tuote)



Summerin punainen kytketty EB0020 kannan + kytkentään. Vihreä EB0020 releen NO, releen C kytkennästä **erillinen johto** (kuvassa musta kytkettynä) jousen vasen kytkentäpiste.

RC1 rele (kuvassa kannan sisällä jo esikytkettynä) punainen kytketty EB0020 kannan + kytkentään. Keltainen EB0020 releen NC, musta jousen oikean puoleinen kytkentäpiste.



RC1 rele kytketään vain ID300/EB/SB101X mallissa. ISB1111 mallissa RC1 relettä ei kytketä.