



LK Jakotukki UNI-Sulku



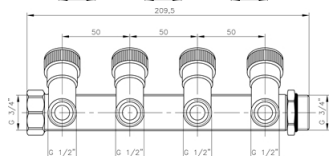
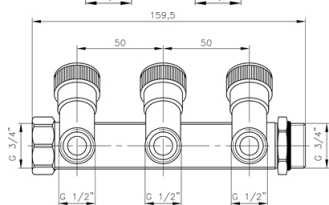
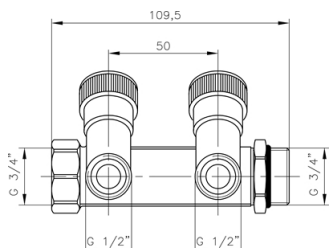
Jakotukki lämmitys- ja käyttövesijärjestelmiin, jossa on sisäänrakennettu sulku-venttiili joka haarassa. Asennetaan seinään LK Jakotukkikonsoliin tai LK UNI Jakotukkikaappiin. Valmistettu sinkkikadon kestävästä messingistä, niklattu.

Jakotukeissa UNI 2-½"-Sulku, UNI 3-½"-Sulku ja UNI 4-½"-Sulku syöttöputken liitin on ¾" (ulko- ja sisäkierre) ja haaroissa liittimet ½" (ulkokierre), k/k 50 mm.

Putket X16, A16, X20 ja A20 voidaan liittää sekä LK Kytkenäliittimellä että LK Puristuskytkenäliittimellä.

Jakotukissa on O-rengastiiviste ulkokierteen ¾" puolella, mikä helpottaa kahden jakotukin yhteen liittämistä ilman lisätiivisteitä.

Jos asennetaan kaksi UNI-Sulku jakotukkia, jossa on haarat sekä ylös- että alaspäin, voidaan apuna käyttää LK Jatkonippaa ¾" (tuotenro 187 82 06).



Tuote nro	Nimike	Lähtöjen määrä	Pakkaus
187 58 93	UNI 2-½"-Sulku	2 kpl ½"	1/10
187 58 94	UNI 3-½"-Sulku	3 kpl ½"	1/10
187 82 17	UNI 4-½"-Sulku	4 kpl ½"	1/5