



# CorePro LED PLC 4P



## CorePro LED PLC 6.5W 840 4P G24q-2

CorePro LED PLC 4P integroi ledivalonlähteen perinteiseen loistelampun muotoon. Tämä LED-valonlähde korvaa erinomaisesti perinteiset lamput yleisvalaistuskohdeissa: se täyttää perusvalaistusvaatimukset, takaa merkittävät energiansäästöt ja säästää ympäristöä.

### Tuotetiedot

Yleistä tietoa	
Kanta	G24q-2
Nimelliskäyttöikä	30 000 tuntia
Sytytys	50 000
Lighting Technology	LED
Vuon mittauksen viitearvo	Sphere
Valaistuksen tekniset tiedot	
Värikoodi	840 [CCT of 4000K]
Keilakulma (nim.)	120 °
Valovirta	700 lm
Valotehokkuus (nimellinen) (nim.)	92,31 lm/W
Värimerkki	Kylmä valkoinen (CW)
Vastaava värilämpötila (nim.)	4000 K
Väriyhtenäisyys	<6
Värintoistoindeksi (CRI)	83
LLMF nimelliskäyttöiän lopussa (nim.)	70 %
Photobiological safety according to EN 62471	RG0
Käyttö- ja sähkö tiedot	
Viivatiheys	30000-80000 Hz
Syöttötaajuus	30000-80000 Hz
Energiankulutus	6,5 W

Lampun virta (suurin)	300 mA
Lampun virta (min.)	150 mA
Syttymisaika (nim.)	0,5 s
Lämpenemisaika valotehoon 60 %	0.5 s
Tehokerroin (murtoluku)	0.9
Jännite (nim.)	20-50 V
LED alternative to fluorescent lamp power	18 W
Kytkevirtasäys verkkoon	-
Lamppujen enimmäismäärä, MCB B, 10 A - verkkovirta	-
Lamppujen enimmäismäärä, MCB B, 10 A - EM-liitäntälaite ilman kompensointikondensaattoria.	-
Lamppujen enimmäismäärä, MCB B, 10 A - EM-liitäntälaite ja kompensointikondensaattori.	-
Lamppujen enimmäismäärä, MCB B, 16 A - verkkovirta	-
Lamppujen enimmäismäärä, MCB B, 16 A - EM-liitäntälaite ilman kompensointikondensaattoria.	-
Lamppujen enimmäismäärä, MCB B, 16 A - EM-liitäntälaite ja kompensointikondensaattori.	-
Liitäntälaitteiden yhteensopivuus	HF

# CorePro LED PLC 4P

## Käyttölämpötila

Käyttölämpötila-alue	-20...35 °C
T-Case, maksimi (nim.)	66 °C

## Ohjausjärjestelmät ja himmennys

Himmennettävä	Ei
---------------	----

## Mekaaniset tiedot ja runko

Tuotteen pituus	100 mm
Hehkulampun muoto	PL-C

## Merkinnät ja luokitukset

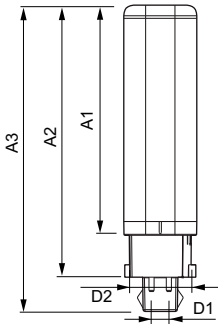
Energiatohokkuusluokka	F
Energiaa säästävä tuote	Kyllä
Hyväksyntämerkit	TUV CE-merkintä RoHS-määräysten mukainen KEMA Keur -todistus
Energiankulutus kWh/1000 h	7 kWh
EPREL-rekisteröintinumero	403553

CE-merkintä	Kyllä
RoHS-direktiivin mukainen	Kyllä

## Tuotetiedot

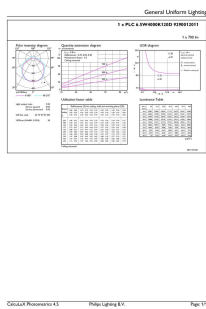
Tilaustuotteen nimi	CorePro LED PLC 6.5W 840 4P G24q-2
Koko tuotenimi	CorePro LED PLC 6.5W 840 4P G24q-2
Full EOC	871869654121000
Paikallisen koodin kuvaus	4720307
Tilauskoodi	929001201102
Tuotekoodi (12NC)	929001201102
Paikallinen koodi	4720307
Nettopaino	0,078 kg
EAN/UPC - tuote/kotelo	8718696541210
SAP-osoittaja - pakkauksia ulommassa	10
EAN/UPC - laatikko	8718696541227

## Mittapiirros

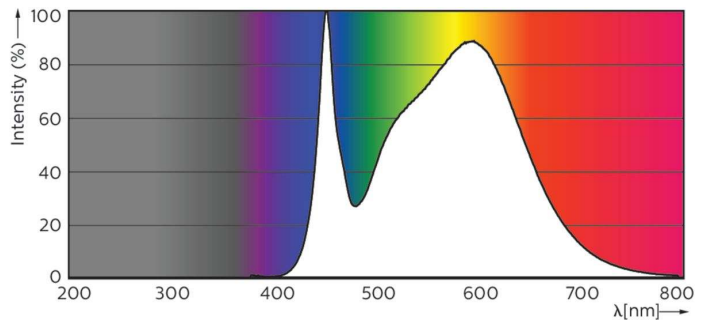


Product	D1	D2	A1	A2	A3
CorePro LED PLC 6.5W 840 4P G24q-2	24,3 mm	28,4 mm	105,8 mm	125 mm	140,6 mm

## Valonjakotiedot



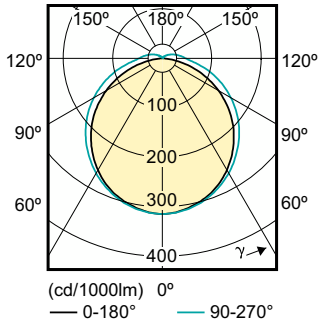
General uniform lighting - CorePro LED PLC 6.5W 840 4P G24q-2



Spectral Power Distribution Colour - CorePro LED PLC 6.5W 840 4P G24q-2

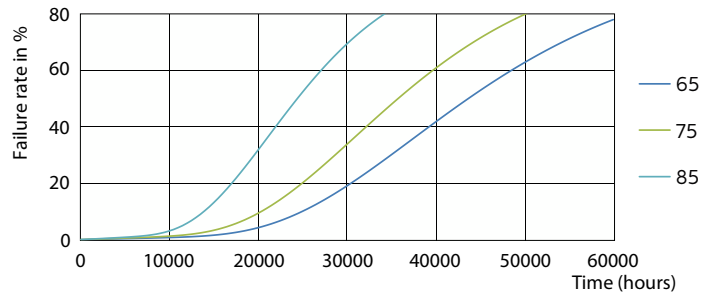
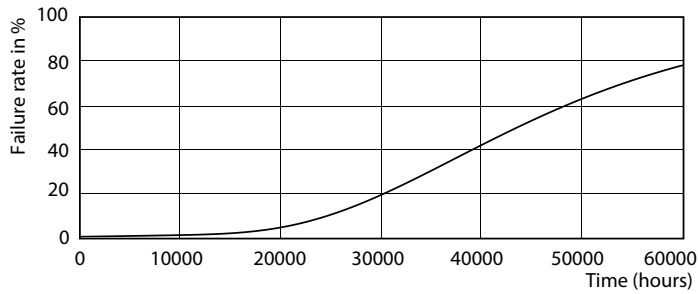
# CorePro LED PLC 4P

## Valonjakotiedot



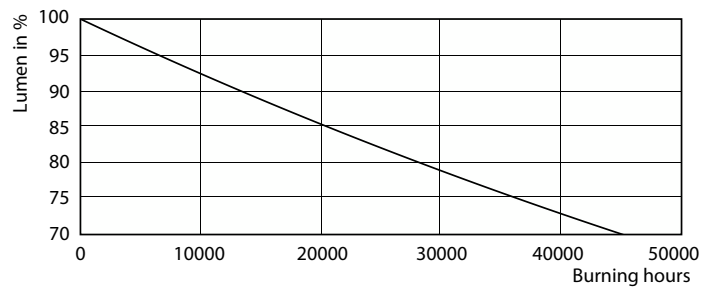
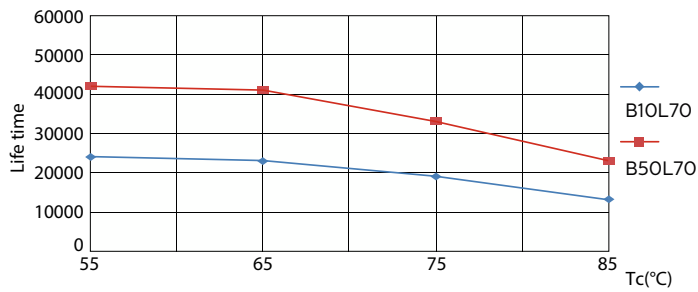
Light Distribution Diagram - CorePro LED PLC 6.5W 840 4P G24q-2

## Käyttöikä



LEDtube PLC 100mm 7W G24Q-2 830 650lm

LEDtube PLC 100mm 7W G24Q-2 830 650lm

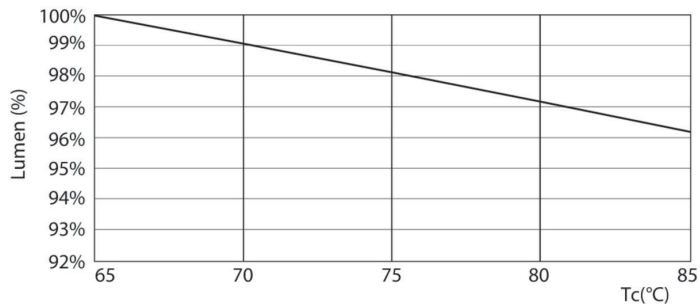


LEDtube PLC 100mm 7W G24Q-2 830 650lm

Lumen Maintenance Diagram - CorePro LED PLC 6.5W 840 4P G24q-2

## CorePro LED PLC 4P

### Käyttöikä



Lumen Maintenance Diagram - CorePro LED PLC 6.5W 840 4P G24q-2

