



LEDVANCE

TUOTESELOSTE

LB FLEX 1200 P 42W 840 N

LOW BAY FLEX 1200 | Avoimet teollisuusvalaisimet linjakkaalla muotoilulla, 155 lm/W



PERFOR-
MANCE
CLASS

Käyttökohteet

- Vaihtoehto elohopeahöyry- tai monimetallilampuilla varustetuille valaisimille
- Varastot
- Logistiikkahallit
- Teollisuus- ja varastotilat
- Alennusmyymälät, supermarketit
- Urheiluhallit
- Sisäurheilutilat

Tuote-edut

- Taloudellinen 155 lm/W valotehokkuuden ansiosta
- Helppo ja nopea asennus päädyissä oleviin 5- ja 7-napaisiin jousiliittimiin
- Moderni ja vankka muotoilu
- 5 vuoden takuu

Tuoteominaisuudet

- Erilaiset valovirrat ja avauskulmat ~ 4 m - 10 m asennuskorkeuksille 4000 K värilämpötillalla
- Lämpijohdotus asennettu valmiiksi
- Pitkä käyttöikä (L80/B10): 100 000 h
- Värialaadun tasaisuus: ≤ 3 SDCM



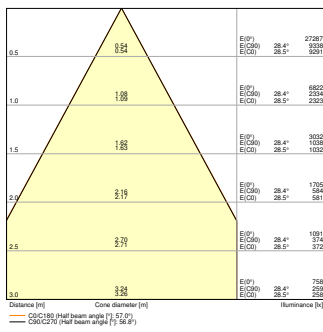
TEKNISET TIEDOT

SÄHKÖTEKNISET TIEDOT

Nimellisteho	42 W
Nimellisjännite	220...240 V
Verkkotaajuus	50...60 Hz
Nimellisvirta	190 mA
Käynnistysvirtapiikki	31.31 A
Käynnistysvirran aika T_{h50}	282 μ s
Max. number of luminaires per miniature circuit breaker B16	18
Valaisimien enimmäismäärä per 10 A (C-tyyppi)	30
Enimmäismäärä valaisimia, johdonsuojakatkaisija C16	30
Tehokerroin (cos ϕ)	$\geq 0,90$
Harmoninen kokonaissärö (THD)	$\leq 20 \%$
Iskunkestävyysluokka	I
Toimintatapa	Elektroninen liitäntälaite

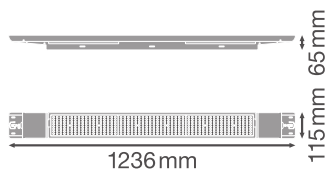
Fotometriset tiedot

Valovirta	6510 lm
Valotehokkuus	155 lm/W
Väriämpötila	4000 K
Valon väri (EN 12464-1)	Viileän valkoinen
Värintoistoindeksi (Ra-indeksi)	≥ 80
Väriäadun tasaisuus (SDCM)	< 3 sdcM
Matala välkyntä	Kyllä
Fotometrinen turvallisuusluokka (EN62778)	RG1
Fotometrinen turvallisuusluokka (EN62471)	RG1
Säteilykulma	60 °



MITAT JA PAINO

Pituus	1236,00 mm
Leveys	115,00 mm
Korkeus	65,00 mm
Tuotteen paino	3400,00 g



MATERIAALIT & VÄRIT

Tuotteen väri	Valkoinen
Rungon väri	Valkoinen
Rungon materiaali	Steel
Kuvun/heijastimen materiaali	Polycarbonate (PC)
Valopinnan materiaali	Polykarbonaatti
Hehkulankatesti (IEC 60695-2-12)	650 °C
Elohopean määrä	0.0 mg

KÄYTTÖ & KIINNITYS

Käyttöympäristön lämpötila-alue	-25...+50 °C
Varastointilämpötila	-20...+80 °C
KytKentätapa	Liittimet, 5-napaiset (L1, L2, L3, N, PE)
Kotelointiluokka	IP23
IK-luokka (iskunkestävyys) [PIM]	IK08
Himmennettävä	No
Kiinnitystapa	Pinta/riippu
Asennuspaikka	Kattoon
Käyttöympäristö	Sisäkäyttöön
Suunnattava	Ei
Led-moduuli vaihdettavissa	Ei vaihdettavissa
Mukana valonlähde	Kyllä

Käyttöikä

Käyttöikä L70/B50 @ 25 °C	100000 h ¹⁾
Käyttöikä L80/B10 @ 25 °C	100000 h ¹⁾
Käyttöikä L90/B10 @ 25 °C	83000 h
KytKentäkertojen määrä	50000

¹⁾ t[h]: L70 / B50 @ 25 °C (Ta), t[h]: L80 / B10 @ 25 °C (Ta), t[h]: L90 / B10 @ 25 °C (Ta)

LIITÄNTÄLAITE

Toisiovirta	370 mA
Liitäntälaite - toisiorippelivirta	< 10 %

SERTIFIKAATIT JA STANDARDIT

Standardit	CE / CB / ENEC / TÜV SÜD / EAC / UKCA
D-merkintä, rajoitettu pintalämpötila	Ei
Pallonkestävä	Ei










MUUT LISÄTIEDOT

Tuotehuomautus	Available from December 2023
----------------	------------------------------

Tekniset varusteet

– Suspension kit, ball-proof cover and angulation mounting kit available as separate accessory

LATAUKSET

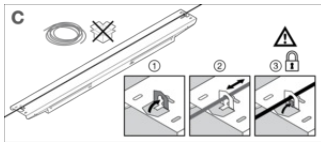
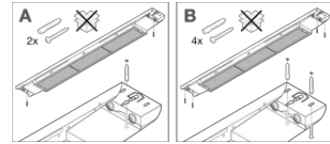
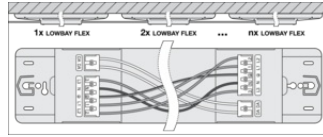
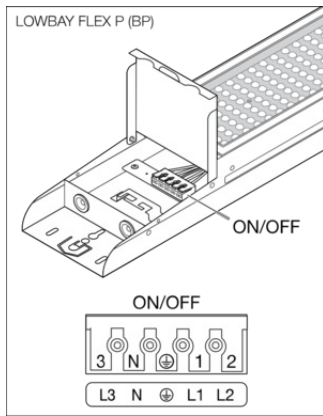
Dokumentit ja sertifikaatit	
	User instruction
	Addon Technical Information
	Packaging insert
	Declarations Of Conformity CE
	Declarations Of Conformity UKCA
Valonjakotiedostot	
	IES file (IES)
	LDT file (Eulumdat)
	UGR file (UGR table)
	LDC typ cone

LOGISTISET TIEDOT

Tuotekoodi	Pakkausyksikkö (kpl/yksikkö)	Mitat (pituus x leveys x korkeus)	Kokonaispaino	Lukumäärä
4099854163654	Yksikköpakkaus 1	106 mm x 1,282 mm x 154 mm	3788.00 g	20.93 dm ³
4099854163661	Kuljetuslaatikko 3	1,312 mm x 488 mm x 143 mm	13463.00 g	91.56 dm ³

Mainittu tuotekoodi kertoo pienimmän tilattavissa olevan tuotemäärän. Yksi toimitusyksikkö voi sisältää yhden tai useampia tuotteita. Kun teet tilausta, ilmoita määräksi yksi tai useampi toimitusyksikkö.

TUOTEPERHEEN LISÄTIEDOT



Referenssit ja linkit

- Katso takuutiedot osoitteesta www.ledvance.fi/takuu

VASTUUVAPAUCLAUSEKE

Tietoja voidaan muuttaa ilman eri ilmoitusta. Virheet ja puutteet ovat mahdollisia. Muista aina käyttää uusinta julkaisua.