

TUOTESELOSTE

TRUSYS FLEX P 35W 840 W OP WT DALI

TruSys® FLEX WIDE OPAL | Luminaire inserts with wide light distribution and opal lens, up to 167 lm/W



Käyttökohteet

- Korvaa suoraan loistelampulla varustetut valaisimet
- Teollisuushallit, korkeavarastot, rautakaupat
- Alennusmyymälät, supermarketit

Tuote-edut

- LEDien yläpuolella oleva opaalisuus takaa tasaisen valaistuksen ja minimoi häikäisyä
- Helppo asentaa, kytkentään ei tarvita työkaluja
- Energiaa säästävä ja kustannustehokas
- Monikäyttöinen laajan valovirta- ja avauskulmavaihtoehtojen ansiosta
- 5 vuoden takuu

Tuoteominaisuudet

- Leveä avauskulma: 90° opaalinssillä
- Napsautetaan paikoilleen kätevästi napsautuspainikkeilla
- Valotehokkuus: jopa 167 lm/W
- Kiinteät valaisintapit
- Luminaire versions available with on-off or IoT-ready DALI-2 driver
- Teräsrunko
- Linssin materiaali: PMMA
- Koteloitiluokka: IP40



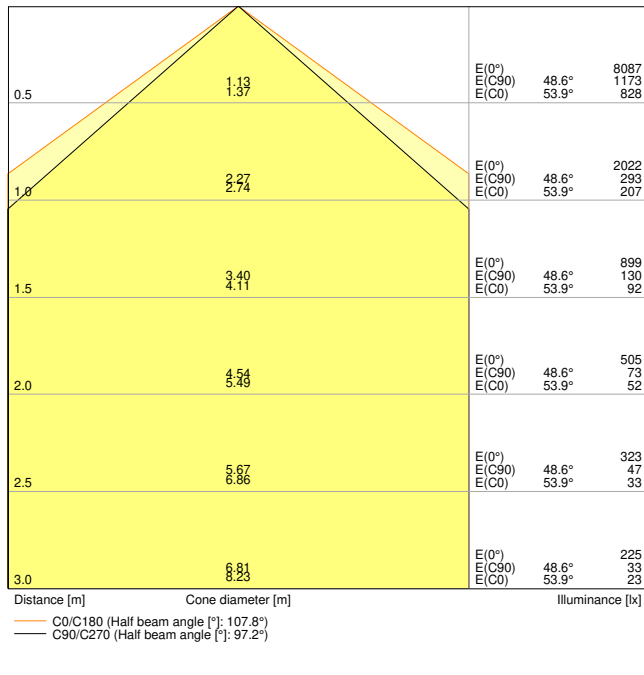
TEKNISET TIEDOT

SÄHKÖTEKNISET TIEDOT

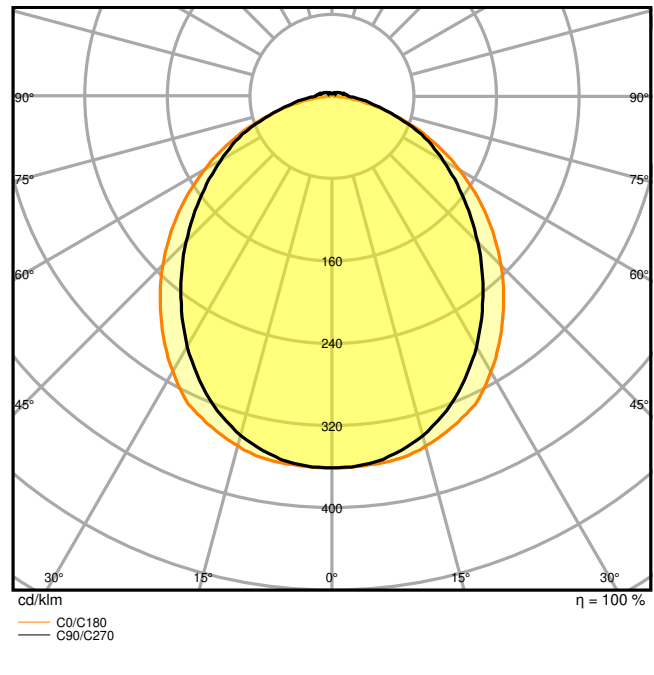
Nimellisteho	35,00 W
Nimellisjännite	220...240 V
Verkkotaajuus	0/50/60 Hz
Nimellisvirta	160 mA
IP kytkentävirtapiikki	22.4 A
Käynnistysvirran aika T_{h50}	176 μ s
Max. Määrä valaisimia per ryhmä B16 A	18
Max. Määrä valaisimia per ryhmä C10 A	15
Max. Määrä valaisimia per ryhmä C16 A	25
Tehokerroin λ	$\geq 0,95$
Täysin tasainen valontuotto	$\leq 15 \%$
Suojausluokka	I
Toimintatapa	Integrated LED driver

Fotometriset tiedot

Valovirta	5600 lm
Valotehokkuus	167 lm/W
Väriämpötila	4000 K
Valon väri (EN 12464-1 mukaan)	Viileä valkoinen
Värintoistoindeksi Ra	≥ 80
Värilaatu	3 sdc
Välkkymätön	Kyllä
Välkyntä-arvo Pst LM	≤ 1
Stroboskooppi-ilmiön mitta-arvo SVM	≤ 0.4
Fotometrinen turvallisuusryhmä EN62778	RG1
Säteilykulma	90 °



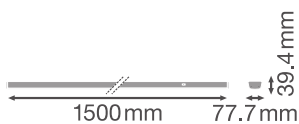
LDC typ cone



LDC typ polar

MITAT JA PAINO

Pituus	1500.00 mm
Leveys	77.70 mm
Korkeus	39.40 mm
Tuotteen paino	1650,00 g



MATERIAALIT & VÄRIT

Tuotteen väri	Valkoinen
Rungon väri	Valkoinen
Rungon materiaali	Steel
Suojausten materiaali	Polymethylmethacrylate (PMMA)
Valonlähteen pintamateriaali	Akryylilasi
IEC 60695-2-12 mukainen hehkulankatesti	650 °C
Elohopean määrä	0.0 mg

KÄYTTÖ & KIINNITYS

Ympäristön lämpötila-alue	-25...+40 °C
Varastointilämpötila	-40...+80 °C
Liitântätapa	Plug-in-liitântä
Suojaustapa	IP40
IK-luokka (iskunkestävyys) [PIM]	IK04
Dimmable	Yes
Type of dimming [GMS]	DALI
Asennustyyppi	Suspended/Surface
Asennuspaikka	Mounting rail
Application environment	Indoor/Indoor
Aseteltava	Ei
Led-moduuli vaihdettavissa	Ei vaihdettavissa
With light source	Kyllä

Käyttöikä

Elinikä L70/B50 @ 25 °C	100000 h
Elinikä L80/B10 @ 25 °C	76000 h
Elinikä L90/B10 @ 25 °C	38000 h
Kytkenäjäjaksojen määrä	100000

LIITÄNTÄLAITE

Output current	400 mA
ECG - Output ripple current	< 10 %

SERTIFIKAATIT JA STANDARDIT

Standardit	CE / CB / UKCA / ENEC / EAC
Rajoitettu pintalämpötila	Kyllä
Pallonkestävä	Ei

MUUT LISÄTIEDOT

Huomautus vain tuotetasolla

Saatavilla syyskuusta 2022

EQUIPMENT / ACCESSORIES

– Runkokisko kiinteällä integroidulla 5- ja 8-napaisella kaapelilla

LATAUKSET

LATAUKSET



User instruction



Addon Technical Information



IES file (IES)



LDT file (Eulumdat)



UGR file (UGR table)



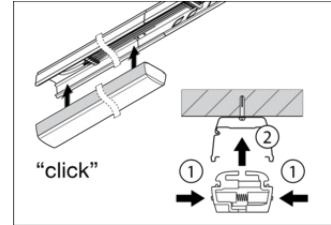
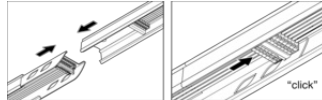
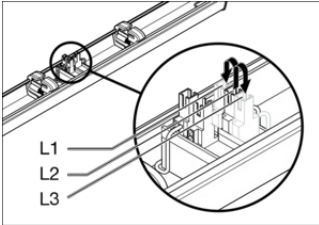
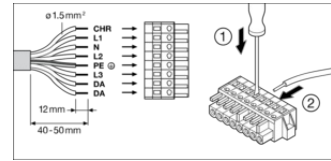
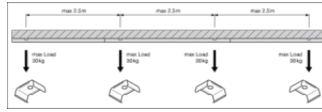
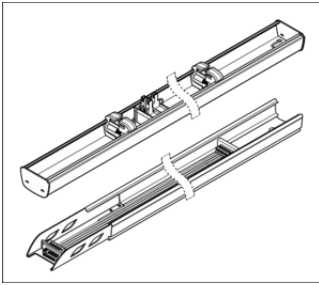
Packaging insert

LOGISTISET TIEDOT

Tuotekoodi	Pakkausyksikkö (kpl/yksikkö)	Mitat (pituus x leveys x korkeus)	Kokonaispaino	Lukumäärä
4058075770904	Lähetyslaatikko 4	1,547 mm x 218 mm x 231 mm	8093.00 g	77.90 dm ³

Mainittu tuotekoodi kertoo pienimmän tilattavissa olevan tuotemäärän. Yksi toimitusyksikkö voi sisältää yhden tai useampia tuotteita. Kun teet tilausta, ilmoita määräksi yksi tai useampi toimitusyksikkö.

TUOTEPERHEEN LISÄTIEDOT



Referenssit ja linkit

- Katso takuutiedot osoitteesta www.ledvance.fi/takuu

VASTUUVAPAUCLAUSEKE

Tietoja voidaan muuttaa ilman eri ilmoitusta. Virheet ja puutteet ovat mahdollisia. Muista aina käyttää uusinta julkaisua.