

TEKNISET TIEDOT

Tarkan erottelukyvyn Fluke DS701- ja DS703 FC-videoskoopit vianhakuun



ERINOMAINEN KUVANLAATU

HUIPPUTARKKUUS

DS701

800 x 600 (480 000 pikseliä)

DS703 FC Tarkan erottelukyvyn

1200 x 720 (864 000 pikseliä)

VIDEOSKOOPPI VIANHAKUUN

Kaksoisnäkökamera

Säädettävä valo

Automaattinen zoomaus



Fluke Connect™
-yhteensopiva

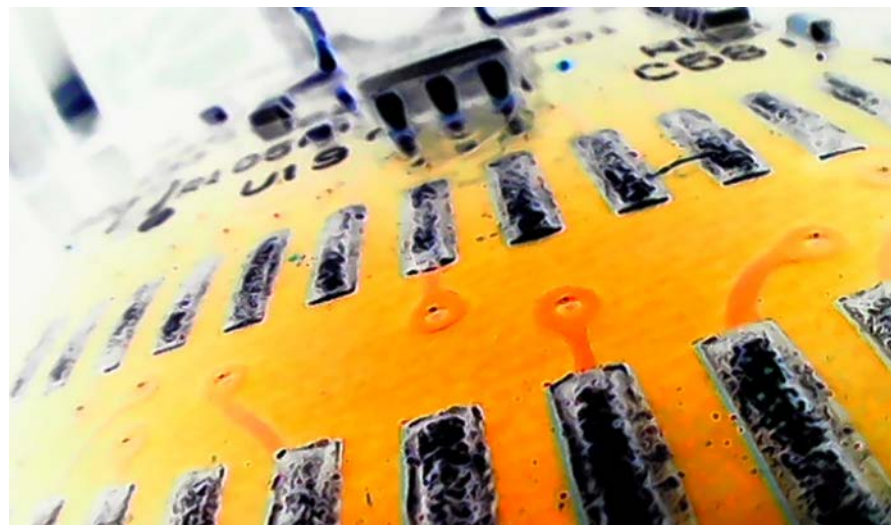
Onko kyseessä hiekkainen, teollisuuskäytössä oleva ja kallis laitteisto?

Etsi viat ennen purkamista käyttämällä Fluken kestäviä työkaluja

Videoskoopin edut tunnetaan hyvin. Teollisuuden tarkastuksiin tarvitaan kuitenkin tehokas videoskooppi, joka kestää kaikkein likaisimmat ja vaativimmat olosuhteet.

Fluken videoskoopeilla saat erittäin tarkat kuvat käden käänteessä.

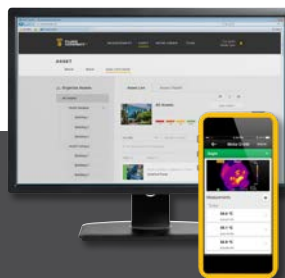
- Tarkan erottelukyvyn kuvauspää kaksoisnäkömällisellä kameralla
- Prosessointinopeus takaa sulavan, selkeän ja katkottoman kuvan
- 7":n LCD-näyttö helpottaa tarkastelua
- Zoomaus makrotasosta mikrotasoon
- Säädettävän valon avulla saat parhaat kuvat
- True 720p -video



Tekniset tiedot

	DS701	DS703 FC
Videoskoopin mittapää		
Pituus	1,2 metriä	
Tyyppi	Irrotettava, puolijäykkä, vedenkestävä, voidaan upottaa nesteeseen vähintään 1 metrin syvyyteen	
Halkaisija	8,5 mm, lisävarusteena 3,8, 5,5 ja 9 mm:n kuvauspäät	
Materiaali	Elastomeerilla pinnoitettu teräs	
Valo	Säädettävä LED edessä ja sivulla	
Valoteho	53 lux	
UpisUp™-tekniikka	Sopiva kuvanäyttö, mittapään suunnasta huolimatta, 8,5 mm, vain 1,2 m:n mittapää	
Kamera	Kaksoisnäkömökamera edessä ja sivulla	
Erottelukyky	800 x 600 (480 000 pikseliä)	1200 x 720 (864 000 pikseliä)
Valokuvan formaatti	JPG	
Videon tallennusmuoto	AVI	
Videon ulostulomuoto	MPEG-pakkaus	
Digitaalinen zoomaus	Säädettävä zoom 1x–8x	
Näkökenttä	68°	
Näkökentän syvyys	25 mm:stä äärettömään	
Videon erottelukyky	Vakio	720p
Pienin tarkennusetaisyys	10 mm	
Tarkennustyyppi	kiinteä	
Kierto	180°	
Videokuvan suoratoisto	HDMI:llä ja Fluke Connect™ -ohjelmistolla	
LCD-näyttö		
Kosketusnäyttö	Kapasitiivinen kosketusnäyttö	
Koko	7 tuumaa	
Päivitysnopeus	30 Hz	
UpisUp™-tekniikka	Korjaa kuvan välittömästi pystyasentoon	
LED-taustavalo	Säädä näytön kirkkaus juuri sopivaksi	
Tiedonsiirto		
Langaton liitäntä	WiFi 802.11b/g/n, kantoalue: 10,06 metriä	
Datasiirto	USB	USB ja mikro-HDMI-kaapeli
Fluke Connect™	Tallenna skoopin kuvia ja jaa ne suoraan laitteesta. Liitä kuvia tai videoita arviointitiedostoihin tai työtilauksiin.	
Välitön lataus pilveen	Kyllä, Fluke Connect™ -ohjelmistolla	
Muut ominaisuudet		
Väripaletit	Näkyvä valo, harmaasävy tai käänteinen	
Sisäinen muisti	6 Gt	
Fyysiset painikkeet	Intuiitiivinen, helposti navigoitava painiketekniikka, 4 toimintopainiketta, 4 selauspainiketta yksi kuvaus- tai selauspainike	
Kantolaukku	Suojaava EVA-kantolaukku	
Hihna	Rannehihna	Ranne- ja kaulahihna
Verkkolaite	AC-adapterin/akkulaturin tulo	
Akku	6400 mAh, 3,7 voltin ladattava kiinteä litiumioniakku	
Paristojen kesto	3 tuntia, kun LED-valon kirkkaus on 50 %	
Mitat	17,73 x 22,48 cm	
Paino	0,88 kg	
IP-luokitus		
Tabletti	IP56, suojattu pölyltä, suojaus joka suunnalta tulevalta vesisuihkulta	
Kuvauspää	IP68, pölytiivis, voidaan upottaa veteen 1 metrin syvyyteen tai syvemmälle	
Pudotustesti	2 metriä	
Käyttölämpötila	-10...50 °C	
Säilytyslämpötila	-40 °C...60 °C	
Käyttökosteus	90 % 35 °C:ssa (95 °F) 75 % 40 °C:ssa (104 °F) 45 % 50 °C:ssa (122 °F)	
Takuu	2 vuotta	

*Fluke Connect™ -sovellus ja Fluke Connect™ -tuotteet eivät ole saatavilla kaikissa maissa.



Yksinkertaisempaa ennakoivaa kunnossapitoa. Eron uudelleenkorjauksista.

Mittausten synkronointi langattomasti Fluke Connect™ -järjestelmän avulla säästää aikaa ja parantaa huoltotietojen luotettavuutta.

- Vältä virheet tietojen syötössä tallentamalla mittaukset suoraan työkalusta ja yhdistämällä ne työtilaukseen, raporttiin tai laitettietueeseen
- Ehkäise käyttökätköt ja hoida kunnossapitotyöt varmasti luotettavien ja helposti jäljitettävien tietojen avulla.
- Tarkastele lähtötason mittauksia sekä historiallisia ja ajantasaisia mittauksia laitekohtaisesti.

Fluke DS703 FC on osa kasvavaa yhteen liitettävien mittauslaitteiden ja laitehuolto-ohjelmien järjestelmää.

Lisätietoja Fluke Connect™ -järjestelmästä on osoitteessa www.flukeconnect.com.



Tilaustiedot

FLK-DS701 Videoskooppi vianhakuun

FLK-DS703 FC Videoskooppi suurella erottelukyvyllä

Sisältö

Videoskooppi vianhakuun, 1,2 m:n, 8,5 mm:n puolijäykkä mittapää, kantohihna (DS703 FC sisältää käsi- ja kaulahihnan), USB-kaapeli, AC-virtalähde/-laturi, TPAK-magneettiripustin, suojaava EVA-kantolaukku

Valinnaiset lisävarusteet

FLK-3.8MM Scope 1 m:n mittapää, etunäkymä

FLK-8.5MM Scope 3 m:n mittapää, kaksoisnäky

FLK-5.5MM Scope 1 m:n mittapää, kaksoisnäky

FLK-8.5MM Scope 1,2 m:n mittapää, kaksoisnäky

FLK-8.5MM UV Scope 1 m:n mittapää, kaksoisnäky

Fluke FLK-9MM Scope etunäkymä, 20 m:n mittapääkela

Fluke DS 7XX Neckstrap (Kaulahihna)



Kaikki tavamerkit ovat omistajiensa omaisuutta. Tietojen jakamiseen tarvitaan WiFi-yhteys tai matkapuhelinpalvelu. Älypuhelin, langaton verkkoyhteys ja tiedonsiirtosopimus eivät kuulu toimitukseen. Tallenna ensimmäiset 5 Gt maksutta. Tietoa tuetuista puhelimista on osoitteessa fluke.com/phones.

Älypuhelimien langaton verkkoyhteys ja tiedonsiirtosopimus eivät kuulu toimitukseen. Fluke Connect ei ole käytettävissä kaikissa maissa.

Fluke. Keeping your world up and running.®

Lisätietoja saat käymällä Fluken verkkosivuilla tai ottamalla yhteyden paikalliseen Fluken jälleenmyyjään.

Fluke Finland Oy
Teknobulevardi 3-5
01530 VANTAA
Puh.: 0800 111 862
E-mail: cs.fi@fluke.com
Web: www.fluke.fi

©2018 Fluke Corporation. Kaikki oikeudet pidätetään. Oikeudet muutoksiin ilman ennakoilmoitusta pidätetään.
5/2018 6010402e-fin

Tätä asiakirjaa ei saa muokata ilman Fluke Corporationin kirjallista lupaa.