

KULMALIIITOS SEINÄÄN

Ø50 mm

FP 60110

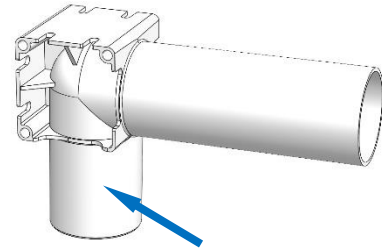
RSK 595 6698

LVI 242 8040

NRF 451 7093



7 392791 601102



**Tuote on tarkoitettu seinän sisään asennettaviin viemärijärjestelmiin.
Asennus on suoritettava alan määräysten mukaisesti.**

Kulmaliitoksella on useita kiinnitysmahdollisuuksia:
sivulle, ylhäälle tai takse, katso kuva 1-3.

Lyhyt pää on asennettava alaspäin viemäriputken liittokseen, ks. sininen nuoli kuvassa.

1. Aseta liitântä oikeaan korkeuteen.



2. **Lyhyt pää** on liitettävä viemäriputkeen, ks. sininen nuoli **yllä** olevassa kuvassa.

3. Liu'uta kulmaliitos viemäriputkenliitântännän muhvin pohjaan.

Tarvittaessa mittaa ja merkise muhvin syvyys ja työnnä sitten kulma merkin tasolle.

Vedä sitten putki 1-2mm (max 2mm) ulos muhvista.

Tämä on tarkoitettu kattamaan kaikki lämmön vaikutuksesta tapahtuvat pituuden muutokset.

4. Kiinnitä putki **aina** ennen liitosta ja sen jälkeen, esim. putkikiinnikkeillä.

5. Kiinnitä kulmaliitos seinään kohdan 6, 7 tai 8 mukaisesti.

6. Kun kiinnität sivulle.

Sivuasennuksessa on 3 ruuvireikää.

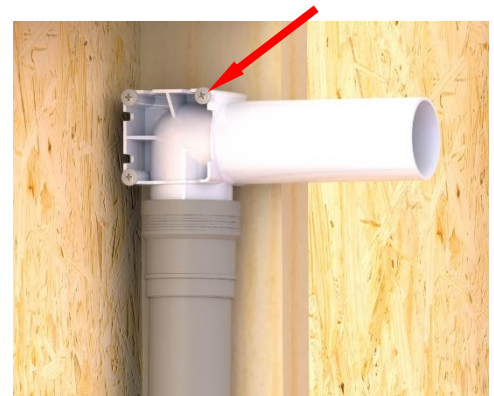
Suosittellemme, että käytetään kolmea ruuvia.

Käytä sopivaa litteäkantaista ruuvia.

Ruuvien tulisi lävistää vähintään 20 mm (alustasta riippuen)

Varmista, että liitos on kunnolla kiinni!

1.



7. Kun kiinnität ylöspäin.

Yläkosassa on 4 ruuvin syvennystä.
Suosittelemme, että käytetään neljää ruuvia.
Käytä sopivaa litteäkantaista ruuvia.
Ruuvin tulisi lävistää vähintään 20 mm (alustasta riippuen)
Varmista, että liitos on kunnolla kiinni!

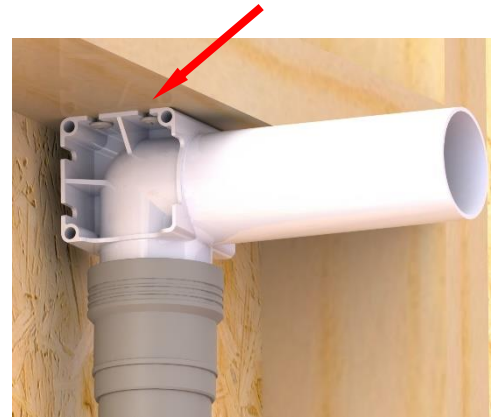
8. Kiinnityksessä taakse.

Ruuveille on 4 syvennystä.
Suosittelemme, että käytetään neljää ruuvia.
Käytä sopivaa litteäkantaista ruuvia.
Ruuvin tulisi lävistää vähintään 20 mm (alustasta riippuen)
Varmista, että liitos on kunnolla kiinni!

9. Vedeneristys on tehtävä sitä koskevien määräysten ja ohjeiden mukaisesti.

10. Jos kulmaliitosta on lyhennettävä (ulkoneva putki), on tärkeää tehdä se kohtisuoralla leikkauksella hienoteräisellä sahalla tai muulla sopivalla työkalulla. Leikkauspinta hiotaan ja puhdistetaan jottei tiivistys vahingoittuisi asennettaessa.

2.



3.

