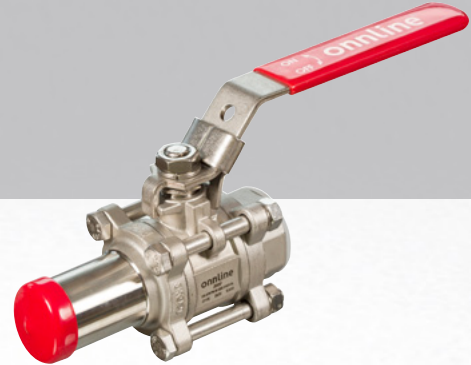


Kulventil 2500 H/K | Ball valve 2500 H/K | Palloventtiili 2500 H/K

2500 H/K



Ball valve 2500 H/K, PN63/40

- EN 10204-3.1 Material certification
- Handle locking
- Full bore

- AISI 316 L weld ends (Orbital)
- CE-marking
- Antistatic construction

Kulventil 2500 H/K, PN63/40

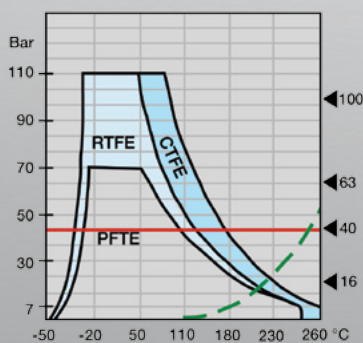
- EN 10204-3.1 Materialintyg
- Låsbart handtag
- Fullt genomlopp

- AISI 316 L svetsände (Orbital)
- CE-märkt
- Antistatisk

Palloventtiili 2500 H/K, PN63/40

- EN 10204-3.1 materiaalitodistus
- Lukittava kahva
- Täysiaukkoinen

- AISI 316 L hitsausyhteet (Orbital)
- CE-merkinnällä
- Maadoitettu rakenne



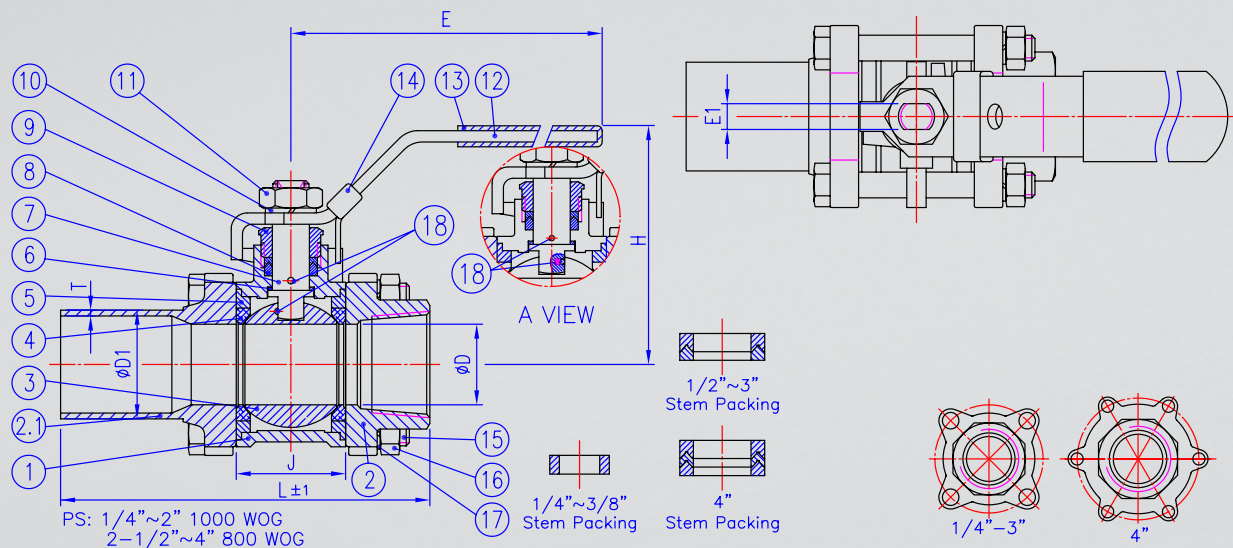
CTFE= Vakio/Standard/Standard

RTFE: PTFE+15% lasikuitu
PTFE+15% glasfiber
PTFE+15% glassfiber
CTFE PTFE+25% hiilikuitu*)
PTFE+25% kolfiber*)
PTFE+25% carbon*)

Kyllästetty höyry
Mättad ånga
Saturated Steam Curve

Paine/lämpötiläkäyrästä
Tryck- och temperaturkurvor
Pressure & Temperature Rating

Kulventil 2500 H/K | Ball valve 2500 H/K | Palloventtiili 2500 H/K



NO.	Osa	Del	Part	lkm st qty	Materiaali Material Material
1	Runko	Hus	Body	1	CF8M
2	Pääty	Ändstycke	End cap	1	CF8M
2-1	Pääty	Ändstycke	End cap	1	CF3M
3	Pallo	Kula	Ball	1	AISI 316
4	Pallotiiviste	Kultätning	Ball seat	2	25% CTFE
5	Runkotiiviste	Hustätning	Body seat	2	25% CTFE
6	Karatiiviste	Spindeltätning	Stem seal	1	25% CTFE
7	Kara	Spindel	Stem	1	AISI 316
8	V-renkas tiiviste	Glandpackning	Stem packing	1	25% CTFE
9	Karaholkki	Spindelbussning	Gland bush	1	AISI 304
10	Aluslevy	Spindelbricka	Stem washer	1	AISI 304
11	Karan mutteri	Spindelmutter	Stem nut	1	AISI 304
12	Kahva	Handtag	Handle	1	AISI 304
13	Holkki	Plastöverdrag	Handle sleeve	1	VINYL
14	Kahvan lukko	Lås	Locking devise	1	AISI 304
15	Runkopultit	Bultar	Bolt	4 - 6	AISI 304
16	Mutterit	Muttrar	Bolt nut	4 - 6	AISI 304
17	Aluslevyt	Brickor	Bolt washer	4 - 6	AISI 304
18	Maadoitus	Anti-static	Anti-static device	2	AISI 316

Mitat Dimensioner Dimensions (mm)		E, H, L ± 1mm												
Koodi Kod Code	SAP	Koko	DN	ØD	ØD1	T	L	H	E	E1	J	kg	PN	
3761103	ABW348	3/8"	10	12,7	17,2	1,6	88,3	54	102	5	18,6	0,35	63	
3761104	ABW349	1/2"	15	15	21,3	1,6	103	64	132	6,5	23,6	0,57	63	
3761105	ABW350	3/4"	20	20	26,9	1,6	108	67	132	6,5	28	0,72	63	
3761106	ABW351	1"	25	25	33,7	1,8	119	75	167	8	33,9	1,47	63	
3761107	ABW352	1 1/4"	32	32	42,4	2	134	80	167	8	42,5	1,81	63	
3761108	ABW353	1 1/2"	40	38	48,3	2	155	90	192	9,7	53,2	2,53	63	
3761109	ABW354	2"	50	50	60,3	2,5	167,2	98	192	9,7	64,6	3,79	63	
3761110	ABW355	2 1/2"	65	65	76,1	3	209	137	252	12	87	7,48	40	
3761111	ABW356	3"	80	80	88,9	3	231,5	147	252	12	99	10,22	40	
3761112	ABW357	4"	100	100	114,3	3	276,3	175	282	15	127	20,35	40	