

AURINKOPANEELIKIINNIKKEET

KATTOKIINNIKKEET HARJAKATOLLE

SUOMESSA TEHTY



Suunnittele paneelien sijoittelu katolle. Jos aurinkopaneelit asennetaan räystään lähelle, tulee paneelien yläreunalle asentaa lumieste. Aurinkopaneelin koko voi vaihdella ja sen voi asentaa sekä vaak- että pystysuuntaan.

Kattokiinnikkeiden asennusväli kaikilla katemateriaaleilla noin 900 mm.
Kiinnikesarjat sisältävät kattokiinnitykseen tarvittavat ruuvit ja tiivisteet.

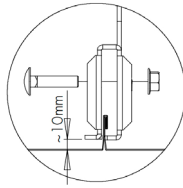
ORIMA®

KATTOKIINNIKKEET

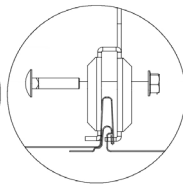
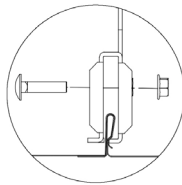
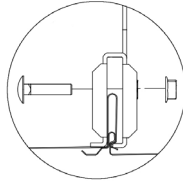
RIVIKATTO

Kattokiinnikkeen ruuvien kiristysmomentti 20 Nm.

Konesaumakatolla nosta kiinnikettä noin 10 mm.



Asennustavat eri lukkosaumakatoille



TIILIKUVIOINEN PELTIKATTO

Varmista ruoteiden kunto. Ruode min. 22x100 mm. Huomioi LVI-ruuveja kiristettäessä, ettei ruuvi pyörähdä tyhjää.

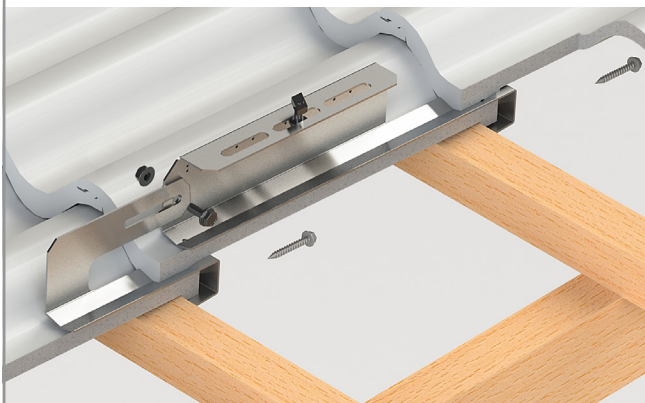


TIILIKATTO

Kiinnitys ruoteeseen. Lovea tarvittaessa päälle tulevan tiilen alaosa kiinnikkeen kohdalta.



Tiilikaton etutuki suurille tuulikuormille



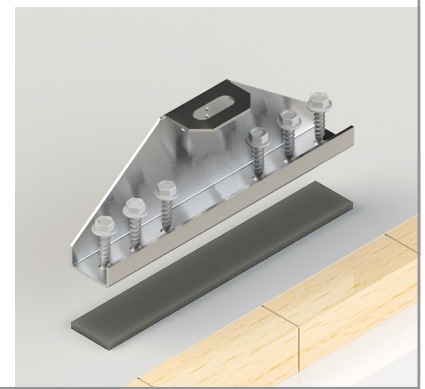
PROFIILIPELTIKATTO

Kiinnitys profiilipellin harjalle pelkkään peltiin, ei ruodepuihin.

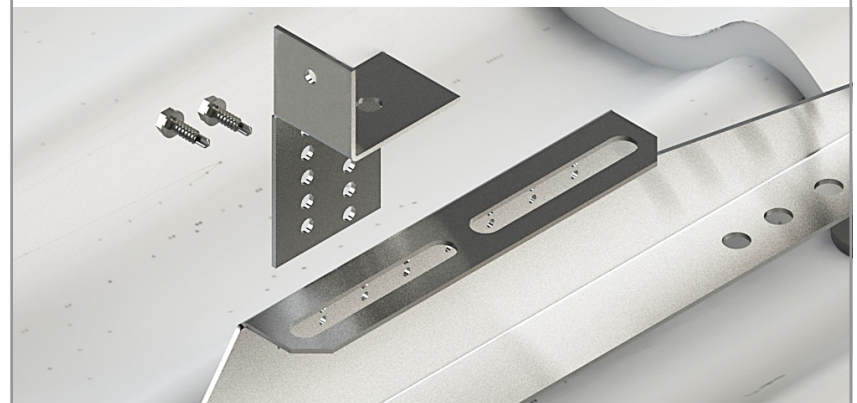


HUOPAKATTO

Varmista ponttilautojen kunto, ponttilauta väh. 22x100 mm. Huomioi LVI-ruuveja kiristettäessä, ettei ruuvi pyörähdä tyhjää.



Korkeus säätökappale epätasaisille kattopinnoille.



Tuotteiden jälleenmyynti:

onninen

Valmistaja: Orima-Tuote Oy,
Kankaantie 6, 16300 Orimattila

www.orima.fi



ISO 9001
BUREAU VERITAS
Certification
N° FIHSK10155078A