

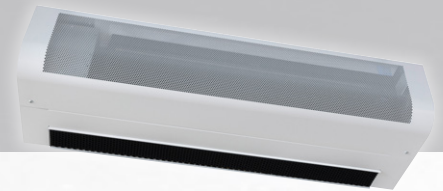
Oviverhokoje Essense Neo



ESSENSSE NEO

Oviverhokoje Essensse Neo

Essensse Neo



Essensse Neo-oviverho

Online Essensse on moderni ja hiljainen oviverhokoje. Essensse-oviverhoja on saatavilla vesilämmitteisenä, sähkölämmityksellä tai ilman lämmitystä. Käyttökohteita ovat oviverhokojeille mm. pienet kaupat, varastot, tuulikaapit, korjaamot, ravintolat ja toimistot.

- Hiljainen
- Moderni muotoilu
- Helppo asentaa ja huoltaa
- Muunneltavuus
- Monipuoliset säätö- ja ohjaustoiminnot

Pituudet: 1, 1,5, 2 ja 2,5 metriä
Maksimi asennuskorkeus 4 m
Vakio väri: RAL 9010
Suojaluokka: IP 20

Online-oviverhokojeita ohjataan moderneilla AirGENIO-säätimillä, joilla ilmaverhon suorituskyky saadaan sovitettua kaikkiin käyttötarkoituksiin. Säätömoduuli valitaan suunnitelman mukaisesti ja toimitetaan erikseen. Säätömoduuli sisältää oviverhokojeeseen liitettävän säätömoduulin ja ohjaussäätimen. BASIC-, COMFORT- ja SUPERIOR-säätömoduulit liitetään oviverhokojeeseen pikaliitännällä.

Basic-säädin

Yksinkertainen puhallusnopeuden ja lämmitystehon ohjaus.

Ominaisuudet

- Manuaaliohjaus
- 3 puhallusnopeutta
- 2 portainen sähkölämmitys
- Vesilämmityksen On/Off-ohjaus
- Ilmaverhon On/Off-ohjaus ovikytkimellä valinnaisella ulkoisella kytkimellä
- Erillinen lämmityksen On/Off-ohjaus voidaan suorittaa myös huonetermostaatilla

Comfort-säädin

Puhallusnopeuden ja lämmitystehon ohjaus ja laajemmat automatisoidut toiminnot.

Ominaisuudet

- Manuaaliohjaus
- 3 puhallusnopeutta
- 2 portainen sähkölämmitys
- Vesilämmityksen On/Off-ohjaus
- Ilmaverhon On/Off-ohjaus ovikytkimellä ja/tai valinnaisella ulkoisella kytkimellä
- Kehittyneet ovikytkimen toiminnot
- Oven sulkeutumisen jälkeinen käyntiaika ja lämpötila aseteltavissa
- Erillinen lämmityksen On/Off-ohjaus voidaan suorittaa myös huonetermostaatilla
- Vikailmoitus-kontakti
- Vikailmoitus ohjauspaneelissa
- Ohjauspaneelin lukitus
- Modbus RTU -liitäntä
- Ilmaverhojen ketjutus

Oviverhokoje Essense Neo



Superior-säädin

Täysautomaattinen ohjaus yksilöllisillä asetuksilla sekä puhallusnopeuden ja lämmitystehon säätö olosuhteiden perusteella.

Ominaisuudet

- Automaatti-/manuaaliohjaus
- 3 puhallusnopeutta tai portaaton puhallusnopeus
- 2 portainen tai portaaton sähkölämmitys
- Sähkövastusten laajempi suojaus ohjelmiston ja lämpöantureiden avulla
- Vesilämmityksen portaaton 0-10V ohjaus moottoriventtiilillä
- Integroitu vesilämmönvaihtimen automaattinen jäätymissuojaus erikseen aseteltavilla lämpötilarajoilla
- Ilmaverhon automaattinen ohjaus ovikytkimellä tai valinnaisella ulkoisella kytkimellä
- Kehittyneet ovikytkimen toiminnot
- Oven sulkeutumisen jälkeinen käyntiaika ja lämpötila aseteltavissa
- Tehostettu lämmitys oven avauduttua (tai ohjauspaneelistä)
- Self door - itseoppimistila ovien ollessa suljettuina
- Lämmityksen täysautomaattinen ohjaus voidaan valinnaisesti suorittaa myös huonetermostaattilla
- Ohjauspaneeli mittaa ja näyttää ulko-/sisä-/vaadittu-/lähtölämpötilat
- Integroitu päivä/vuosi aikaohjaus
- Kesä-/talvi-tilat
- YÖ-tila
- Imusäleikön puhdistuksen muistutus (aikaohjattu)
- Vikailmoitus-kontakti
- Vikailmoitus ohjauspaneelissa
- Ilmaverhon toiminnan graafinen näyttö
- Ohjauspaneelin lukitus
- Ensikäynnistyksen ja tehdasasetusten varmuuskopio (Service-tilassa)
- Taloautomaatio Modbus RTU:lla ja Modbus TCP:llä
- Ilmaverhojen ketjutus
- Pääpiirikorttiin integroitu LAN-liitäntä
- Sisä- ja ulkolämpöantureita voidaan käyttää taloautomaation käyttöön
- Boot Loader -ohjelmistopäivitykset SD-kortilla

Oviverhokoje Essense Neo

Tekniset tiedot

Essense Neo VCE2-C, ilman lämmitystä, IP 20

Koodi	SAP	Tyyppi	Lämmitys teho*	Asennus-korkeus**	Ilmavirta*** [m³/h]	Äänitaso**** [dB(A)] max/min	Jännite moottori [V]	Virta moottori [A]	Pituus [mm]	Paino [kg]
7530598	CEM821	VCES2C100-S0AC	-	4	2300	64,5/53,5	230	1,5	1190	26,3
7530601	CEM812	VCES2C150-S0AC	-	4	3200	65/54	230	1,9	1600	35,7
7530604	CEM785	VCES2C200-S0AC	-	4	4500	64/53	230	3,3	2100	45,8
7530607	CEM798	VCES2C250-S0AC	-	4	5700	64,2/53,2	230	4,4	2510	53,1

Essense Neo VCE2-C, sähköpatteri, IP 20

Koodi	SAP	Tyyppi	Lämmitys teho	Asennus-korkeus**	Ilmavirta*** [m³/h]	Äänitaso**** [dB(A)] max/min	Jännite [V]	Kokonaisvirta [A]	Pituus [mm]	Paino [kg]
7530596	CEM805	VCES2C100-E1AC	9,5	4	2300	64,5/53,5	400	15,1	1190	27,3
7530599	CEM818	VCES2C150-E1AC	15	4	3200	65/54	400	23,6	1600	37,4
7530602	CEM791	VCES2C200-E1AC	19	4	4500	64/53	400	30,8	2100	47,7
7530605	CEM782	VCES2C250-E1AC	24,5	4	5700	64,2/53,2	400	39,0	2510	55,8

Essense Neo VCE2-C, vesipatteri, IP 20

Koodi	SAP	Tyyppi	Lämmitys teho* 90/70	Asennus-korkeus**	Ilmavirta*** [m³/h]	Äänitaso**** [dB(A)] max/min	Jännite moottori [V]	Virta moottori [A]	Pituus [mm]	Paino [kg]
7530597	CEM802	VCES2C100-V2AC	22,4	4	2300	64,5/53,5	230	1,5	1190	27,6
7530600	CEM815	VCES2C150-V2AC	31,8	4	3200	65/54	230	1,9	1600	39,3
7530603	CEM788	VCES2C200-V2AC	44,4	4	4500	64/53	230	3,3	2100	47,6
7530606	CEM800	VCES2C250-V2AC	53,7	4	5700	64,2/53,2	230	4,4	2510	55,3

* sisään tulevan ilman lämpötila +18°C, maksimi nopeudella

** Maksimi oven korkeusarvot ovat ohjeellisia

***ISO 27 327-1

****ISO 27 327-1 3 m päästä mitattuna maksimi moottori teholla

Tekniset arvot

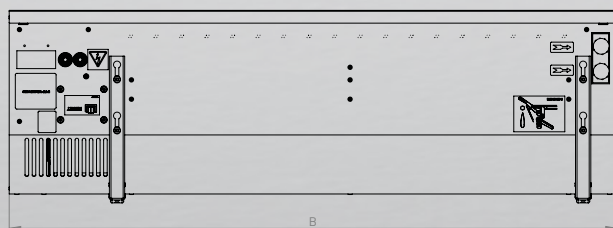
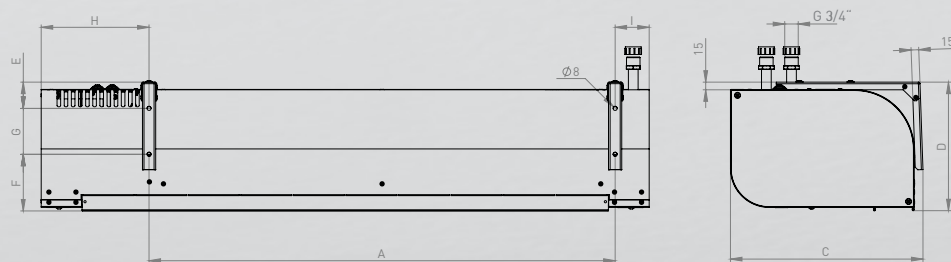
Tyyppi	Vedenlämpö meno/paluu	Ilmavirta [m³/h]	Lämmitys-teho*	Ulos tulevan ilman lämpötila	Virtaus [l/s]	Painehäviö [kPa]	Pituus [mm]
VCES2C100-V2AC	60/40	2300	10,71	32	6,57	0,47	1190
VCES2C150-V2AC	60/40	3200	14,97	32	4,22	0,65	1600
VCES2C200-V2AC	60/40	4500	21,06	32	5,79	0,92	2100
VCES2C250-V2AC	60/40	5700	26,03	31,7	9,42	1,14	2510
VCES2C100-V2AC	70/50	2300	14,74	37,2	11,38	0,65	1190
VCES2C150-V2AC	70/50	3200	20,75	37,5	7,55	0,91	1600
VCES2C200-V2AC	70/50	4500	29,14	37,4	10,33	1,28	2100
VCES2C250-V2AC	70/50	5700	35,62	36,7	16,38	1,56	2510

* sisään tulevan ilman lämpötila +18°C, maksimi nopeudella

Oviverhokoje Essense Neo

Lisävarusteet			Basic	Comfort	Superior
Koodi	SAP	Tyyppi			
7598480	ACN435	Ovikytkin DS, 230 V, IP67	Kyllä	Kyllä	Kyllä
7598153	AJK674	Ovikytkin DK, 12V	Ei	Kyllä	Kyllä
7530625	CEM795	Ovikytkin DK-B-3, 12V metallikotelo	Ei	Kyllä	Kyllä
3530831	AAI899	Huonetermostaatti Eberle RTR-E 6721 5...35 10A 1VK IP20	Kyllä	Kyllä	Kyllä

Mitat



Tyyppi	A	B	C	D	E	F	G	H	I
VCES2 C 100	913	1190	377	252	51	111	90	211	67
VCES2 C 150	1321	1600	377	252	51	111	90	211	67
VCES2 C 200	1822	2100	377	252	51	111	90	211	67
VCES2 C 250	2232	2510	377	252	51	111	90	211	67