

LK Hanakulmarasia, Yhdelle putkelle, kahdelle putkelle ja Eco

Tarkoitettu LK PE-X- ja PAL Universal-putkille.
<https://www.lksystems.fi/fi/tuotteet/lk-universal/tuotevalikoima/putket/pe-x/>

<https://www.lksystems.fi/fi/tuotteet/lk-universal/tuotevalikoima/putket/pal/>

LK Systems suosittelee, että hanakulmarasiaa käytetään PE-X-putken kanssa.

Paineluokka PN10

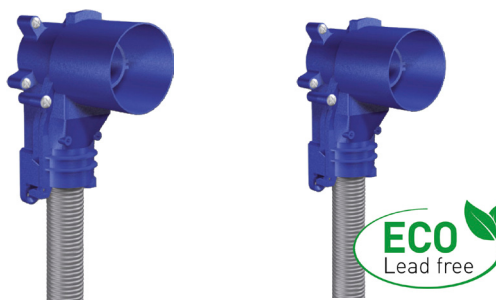
ASENNUS

Ainutlaatuisen rakenteensa ansiosta LK Hanakulmarasia UNI voidaan asentaa seinään, jossa seinäkoolausten syvyys on pienimmillään 45 mm ja se voidaan kiinnittää etupuolelta koolaukseen. Oikean k/k etäisyyden varmistamiseksi saatavana löytyy kahdelle putkelle tarkoitettu kahdella hanakulmarasialla ja välikiskolla varustettu vaihtoehto.

LK:lta löytyy myös laaja valikoima kytkentäliitimiä, joita voidaan käyttää hanakulmarasian kanssa.

Putkiläpiviennit vesieristetyssä seinässä

Hanakulmarasia on asennettava ennen vesieristysten asentamista ja kiinnitettävä kohtisuoraan niin, että rasian ja vesieristyskerroksen välillä ei voi tapahtua liikettä.



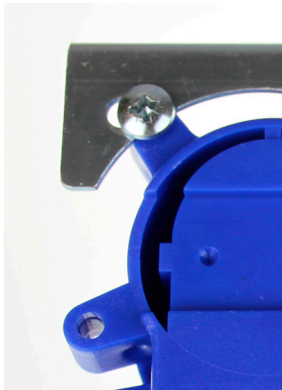
RAKENNE

LK Hanakulmarasia UNI 16, yhdelle putkelle
Tuote nro 187 43 84
PE-X- ja PAL-putkille: AX16 x G15, Puserrusliitin
Suojaputken ulkohalkaisija: 25 mm
LK Hanakulmarasia UNI 16, kahdelle putkelle k/k 150-160
Tuote nro 187 43 88
PE-X- ja PAL-putkille: AX16 x G15, Puserrusliitin
Suojaputken ulkohalkaisija: 25 mm
LK Hanakulmarasia Press UNI 16, yhdelle putkelle & UNI Eco 16, yhdelle putkelle
Tuote nro 187 71 92 ja 188 24 04
PE-X- ja PAL-putkille: AX16 x G15 PressPex
Suojaputken ulkohalkaisija: 25 mm
LK Hanakulmarasia Press UNI 16, kahdelle putkelle k/k 150-160
Tuote nro 187 71 93
PE-X- ja PAL-putkille: AX16 x G15, Puserrusliitin
Suojaputken ulkohalkaisija: 25 mm
LK Hanakulmarasia UNI 20, yhdelle putkelle
Tuote nro 187 43 85
PE-X- ja PAL-putkille: AX20 x G15, Puserrusliitin (ei vaihdettava)
Suojaputken ulkohalkaisija: 34 mm
LK Hanakulmarasia UNI 20, kahdelle putkelle k/k 150-160
Tuote nro 187 43 89
PE-X- ja PAL-putkille: AX20 x G15, Puserrusliitin (ei vaihdettava)
Suojaputken ulkohalkaisija: 34 mm



ASENNUS

Huom! Kahdelle putkelle tarkoitetun LK Hanakulmarasian putkiväli on k/k 150 mm. Rasioiden putkiväliksi saadaan helposti k/k 160 mm irrottamalla kaikki neljä ruuvia ja työntämällä rasiat sivusuunnassa kiskoa pitkin ääriasentoihinsa.



Rasia k/k 150 mm

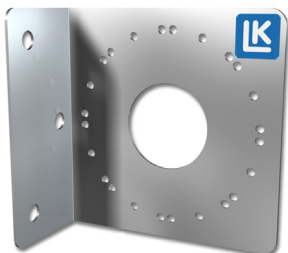


Rasia k/k 160 mm

Asennuksissa valettaviin betoniseiniin LK suosittelee tuotetta LK Hanakulmarasia valettaviin betoniseiniin.

1. LK Hanakulmarasia voidaan asentaa seinäkoolaukseen syvyydeltään 45 mm. LK Hanakulmarasiassa on useita kiinnitysreikiä tukevan asennuksen varmistamiseksi. Käytettäessä tuotetta LK Hanakulmarasia UNI, kahdelle putkelle se voidaan kiinnittää myös yläpuoliseen tukipuuhun. Välikisko on myös mahdollista siirtää rasioiden takapuolelle. LK Hanakulmarasian kiinnike - 1:n (Tuotenumero 187 73 99) avulla LK Hanakulmarasia UNI, yhdelle putkelle voidaan helposti kiinnittää yläpuoliseen tukipuuhun, tai pystykoolaukseen.

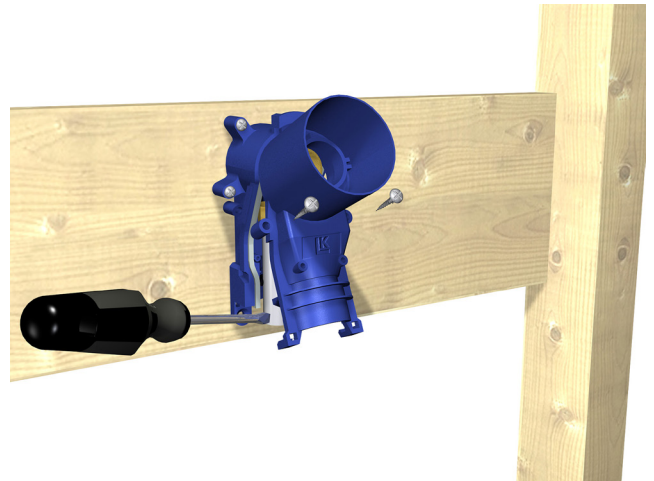
Etäisyys rasioiden välillä vesieristetyssä seinässä on oltava vähintään 60 mm.



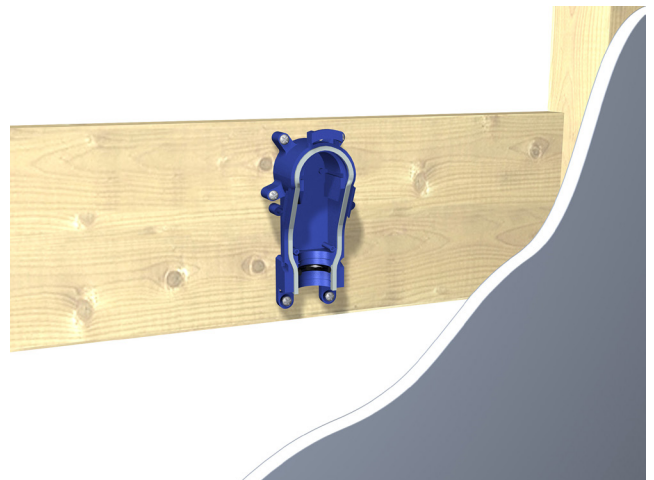
LK Hanakulmarasian kiinnike - 1



LK Hanakulmarasian kiinnike - 1 asennettuna seinän runkotolppaan.



2. Avaa LK Hanakulmarasia ruuvimeisselillä kuvan mukaisesti. HUOM! Jos hanakulmarasian lukituskiinnikkeet rikkoontuvat asennuksessa, pitää hanakulmarasia vaihtaa.



3. Hanakulmarasia kiinnitetään aina välipuu-
hun, palkkiin tai vaneriin. Kiinnityksessä
voidaan käyttää LK Hanakulmarasian kiin-
nike – 1:stä (Tuote nro 187 73 99). Hanakul-
marasiaa ei saa koskaan kiinnittää pelkkään
kipsilevyyn.

Puserrusliittimellä varustetun kulmaliittimen
asennus



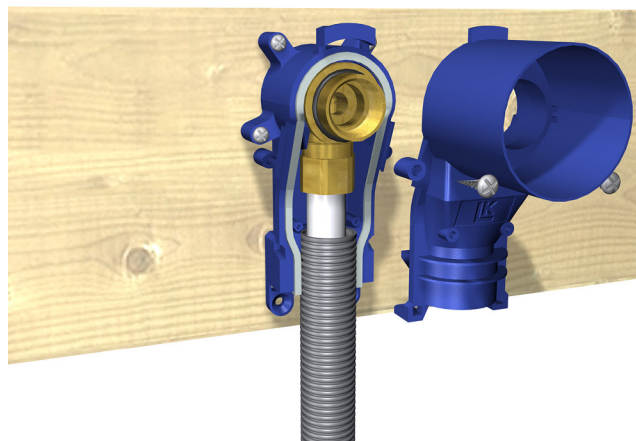
- 4.a LK Universalputken pituus sovitetaan oi-
kean pituiseksi ja suojaputki katkaistaan 30
mm sisäputkea lyhyemmäksi. Putki viiste-
tään/kalibroidaan ja kulmaliitin asen-
netaan paikoilleen. Mutteri kiristetään käsin
ja sen jälkeen vielä puolitoista kierrosta ja-
koavaimella.

PressPex-liittimellä varustetun kulmaliittimen
asennus



- 4.b LK Universalputken pituus sovitetaan oi-
kean pituiseksi ja suojaputki katkaistaan 30
mm sisäputkea lyhyemmäksi. Putki viiste-
tään/kalibroidaan ja PressPex kulmaliitin
asennetaan paikoilleen. Noudata LK Pres-
sPex ja PressPex ECO:n asennusohjetta.

5. Paineen ja tiiveyden tarkastus on
tehtävä Asennusohje LK PressPex ja
PressPex ECO:n ohjeiden mukaisesti.



6. Suojaputki asennetaan hanakulmarasian
tiivisteitä vasten ja kahteen kiinnitys-
raan yhdessä kulmaliittimen kanssa.
Napsauta rasia etuosa paikoilleen.



7. Ellei rasia etuosaa saada kiinni käsivoi-
min napsauttamalla, sitä voidaan painaa
varovasti pihdeillä.
HUOMIO! Jos jokin rasia kiinnikeistä
vaurioituu asennuksen aikana rasia
vaihdettava uuteen.



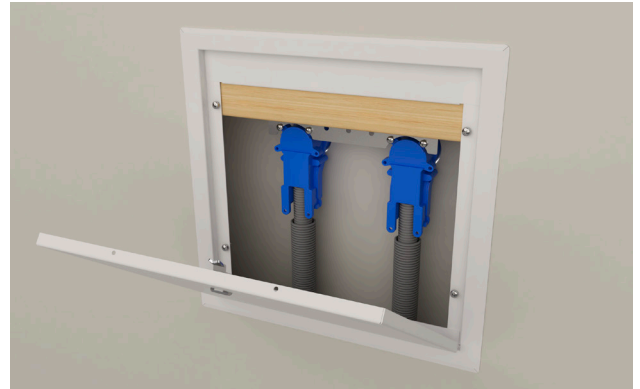


8. Ruuvaa kaksi mukana toimitettavaa ruuvia paikalleen rasian etupuolelle. Kierrä rasian sininen sisäosa paikoilleen. Tämä on tehtävä työkalulla LK Asennustyökalu hanakulmarasia UNI (tuotenro 187 68 95).



9. Asennettaessa LK Hanakulmarasia 20 mm:n putkelle rasian mukana toimitettava suojaputken pätkä ja kaksi O-rengasta asennetaan kuvan osoittamalla tavalla. Huomioi että 20 mm:n putki ei ole vaihdettavissa. LK Hanakulmarasia vaatii tällöin tarkastusluukun mahdollista huoltoa varten rasian taakse.

10. Käytettäessä hanakulmarasiaa kahdelle putkelle ja 16, tai 20 mm LK PAL Universalputkea, tai 20 mm LK PE-X Universalputkea on rasiat kiinnitettävä välikiskosta sen yläpuolelle sijoitettuun tukipuuhun. Sama koskee yhdelle putkelle tarkoitettua rasiaa, mutta sen kiinnitykseen käytetään tuotetta LK Hanakulmarasian kiinnike - 1 (Tuotenro 187 73 99). Huoltoluukku on asennettava rasioiden takapuolelle, jotta rasioiden avaaminen on mahdollista.



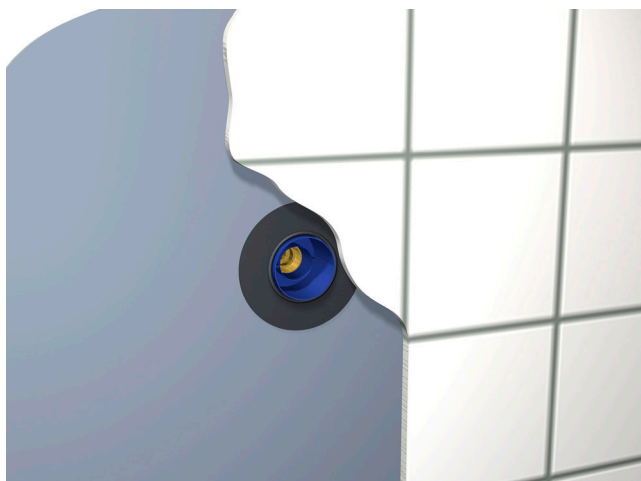
Huomio!

Huomioi, että 16, tai 20 mm LK PAL Universalputki, tai 20 mm LK PE-X Universalputki ei ole vaihdettavissa rasian kautta. Tästä syystä huoltoluukku on asennettava.



11. Asennus kevytbetoniseinään voidaan tehdä kuvan mukaisesti.





12. Jos seinä laatoitetaan käytetään laatoituksen alla tiivistyskalvoa joka asennetaan tiiviisti rasian kaulusta ja seinän vesieristystä vasten. Vesieristykseen suorittava urakoitsija hankkii, asentaa ja vastaa hanakulmarasian tiivistyskalvosta. Tiivistämiseen voidaan käyttää LK Tiivistyskalvoa 48 (Tuote nro 481 43 86). Jos seinä päällystetään muovimatolla vesieristykseen suorittava urakoitsija vastaa rasian kauluksen ja muovimaton välisestä tiiveydestä.

Seinän päällystämisen jälkeen



13. Hanakulmarasian kaulus katkaistaan 4 mm:iin valmiista seinäpinnasta LK Rasiajyrsimellä UNI (Tuote nro 187 64 94).

Jos seinän pintamateriaali on muovia, käytetään LK Rasiajyrsin UNI:a (Tuotenro 188 21 54).

LK KYTKENTÄLIITTIMET

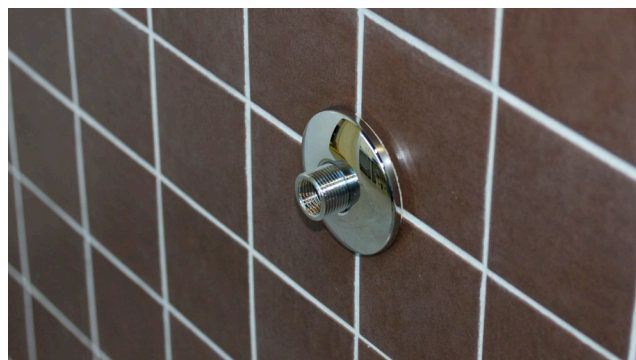


Asennettaessa sekoittaja ruotsalaisen standardin mukaisesti k/k 160 mm käytetään LK KytKentäliitin M26:ta (Tuotenro 187 05 47). KytKentäliittimen pituus sovitetaan sopivaksi ja kierreltiitos hanakulmarasian kulmaliittimeen tiivistetään esimerkiksi hampulla ja putkikitillä. Putkiteitpiä ei saa käyttää. Kiristys tehdään kiintoavaimella, tai 14 mm kuusiokulma-avaimella.



Huomio!

Putkiteitpiä ei saa käyttää kytKentäliittimien kierreltiitosten tiivistämiseen.



Asennettaessa sekoittaja kansainvälisen standardin mukaisesti k/k 150 mm käytetään LK KytKentäliitin 3/4" uk / 1/2" sk:ta (Tuotenro 188 18 48). KytKentäliittimen pituus sovitetaan niin että n. 10 mm 3/4" putkikierteestä jää näkyviin kun peitelaiippa on kiristetty seinää vasten. Kierreltiitos hanakulmarasian kulmaliittimeen tiivistetään esimerkiksi hampulla ja putkikitillä. Putkiteitpiä ei saa käyttää. Kiristys tehdään 14 mm kuusiokulma-avaimella.



Huomio!

Putkiteitpiä ei saa käyttää kytKentäliittimien kierreltiitosten tiivistämiseen.

Lisää kytKentäliitinvaihtoehtoja katso: <https://www.lksystems.fi/fi/tuotteet/lk-universal/tuotevalikoima/asennusosat/Asennus-hanakulmarasian-kanssa/kytkentäliittimet/>



PE-X-putken vaihtaminen

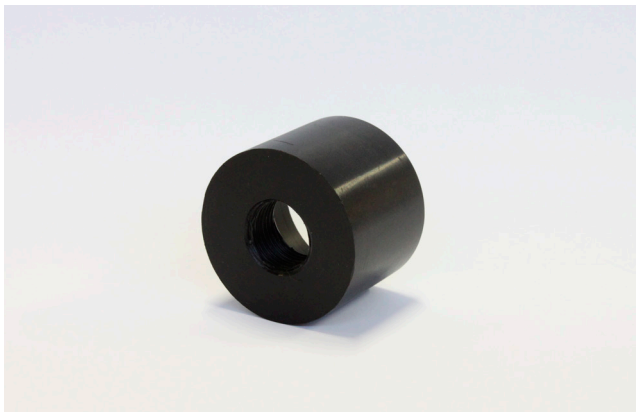
LK Hanakulmarasiaan UNI

Ohje LK PE-X Universalputken vaihtamiseen löytyy erillisestä ohjeesta: Asennusohjeet putkille LK PE-X, PAL ja PE-RT.

LISÄTARVIKKEET LK HANAKULMARASIAAN UNI

Vahvikeholkki

LK Vahvikeholkkia UNI (Tuote nro 187 81 78) käytetään kun sekoittaja tarvitsee maksimaalisen tuen. Holkissa on 1/2" sisäkierre kytkentäliittimelle. Kytkentäliitin kierretään holkin läpi ja liitetään hanakulmarasian kulmaliittimeen.

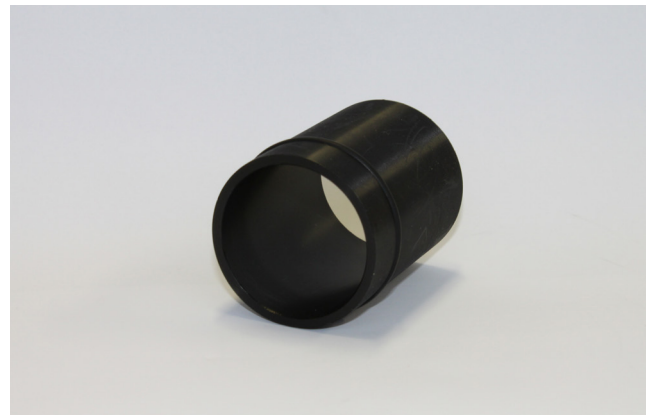


LK Hanakulmarasian vahvikeholkki UNI (Tuote nro 187 81 78).

Jatkoholkki

LK Hanakulmarasian jatkoholkki UNI:a (Tuotenro 187 81 79) voidaan käyttää paikalla valetuissa betoniseinissä. Valumuottien poistamisen jälkeen jatkoholkki työnnetään paikoilleen LK Hanakulmarasiaan. LK Hanakulmarasian jatkoholkki UNI:a käytettäessä joidenkin kytkentäliittinten kanssa on käytettävä hanajatkkoa.

Asennuksissa valettaviin betoniseiniin LK suosittelee tuotetta LK Hanakulmarasia valettaviin betoniseiniin.



*LK Jatkoholkki UNI (Tuote nro 187 81 79).
Pituus 65 mm.*