

# LK Kytkentäkaappi VUK

Toimitetaan täydellisenä kannen kanssa

## ASENNUSOSAT

LK Kytkentäkaappiin VUK sisältyy seuraavat asennusosat:

- 2 kpl sinistä muovista roiskesuojaa
- Asennusohje
- Lisävarustepussi, joka sisältää:
  - 4 kpl puuruuveja tiivisteellä jakotukki-kaapin kiinnittämiseen
  - 2 kpl sinistä kumitulppaa
  - 2 kpl LK Kaappiläpivientä UNI
  - 2 kpl ruuveja peitelevyllä kannen kiinnittämiseen



## YLEISTIETOA

LK Kytkentäkaappi VUK on etupäässä tarkoitettu vesipostiventtiilin turvalliseen asennukseen.

Kytkentäkaappi voidaan kiinnittää ulkoseinään tai sisäseinään.

Ulkoseinään asennettaessa ulkoseinän ja kytkentäkaapin välissä tulee olla riittävä eriste (jäätymisvaara).

Liitäntäjohdon LK Universalputki (putki putkessa) kytkentä tehdään normaalisti pohjareiästä, jolloin mahdolliset vuodot valuvat virtausputken ja suojaputken välistä pääjakotukille. Tämä sijoitetaan tiloihin, joissa on lattiakaivo/vesitiivis lattia tai jakotukkikaappiin, joka on varustettu vuodonilmaisulla. **HUOM! LK Kytkentäkaapin pitää myös olla pääjakotukkia korkeammalla.**

Liitäntäjohto voidaan kytkeä myös kytkentäkaapin sivuilla tai päällä olevista knock-out-aukoista. Tällöin ylivuotoputki (suojaputki) vedetään kaapin pohjasta tiloihin, joissa on lattiakaivo tai vesitiivis lattia.



LK Käyttövesijärjestelmä on hyväksytty Nordtestin NT VVS 129 mukaan.

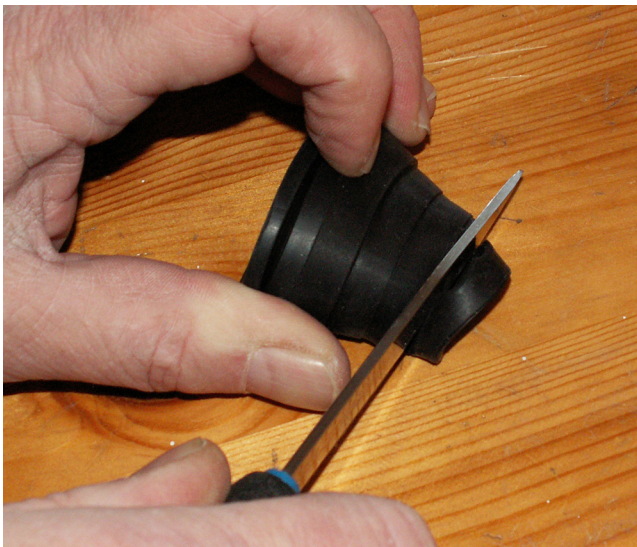
<b>Tuote nro</b>	187 64 98
<b>Mitat kaappi:</b>	250 x 250 x 70 mm
<b>Kaapin oven mitat:</b>	280 x 280 mm
<b>Paino:</b>	2,2 kg
<b>Värikoodi:</b>	RAL 9016



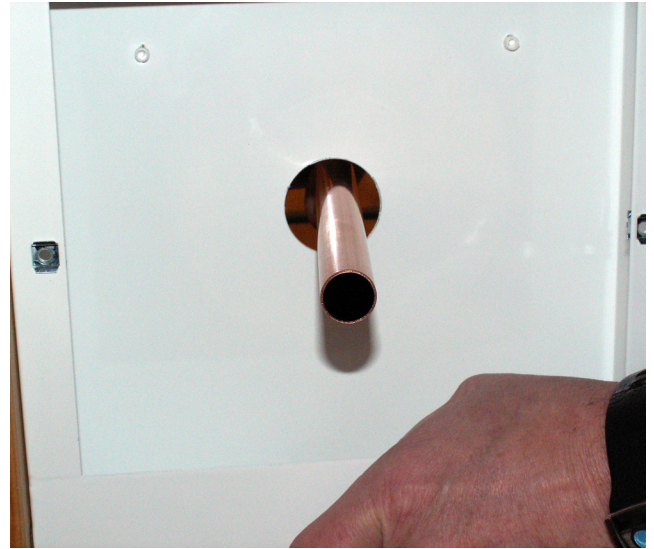
## ASENNUSOHJE



1. Avaa tarvittava määrä knock-out-aukkoja läpivienneille. (Pohjan aukot on jo avattu.)



2. Katkaise mukana seuraava LK Kaappiläpivienti UNI (2 kpl) putken halkaisijan kokoiseksi.



3. VUK-kaappi asetetaan asennetun vesiposti-venttiilin kupariputken päälle.



4. Leikkaa kupariputki sopivan pituiseksi ja aseta kaappiläpivienti tämän ympärille. Kiinnitä sen jälkeen kaappi mukana seuraavilla neljällä puuruuvilla kantaviin palkkeihin tai välipuu-hun niin, että kaapin etureuna on seinän tasalla. Huom! Älä unohda ruuvien tiivisteitä.



5. Kiinnitä vesipostiventtiin kulmaliitin kupari-putkeen.



7. LK Universalputki kytketään kulmaliittimeen LK Kytkäsarjan AX16 (tuotenro 481 43 73) kanssa.



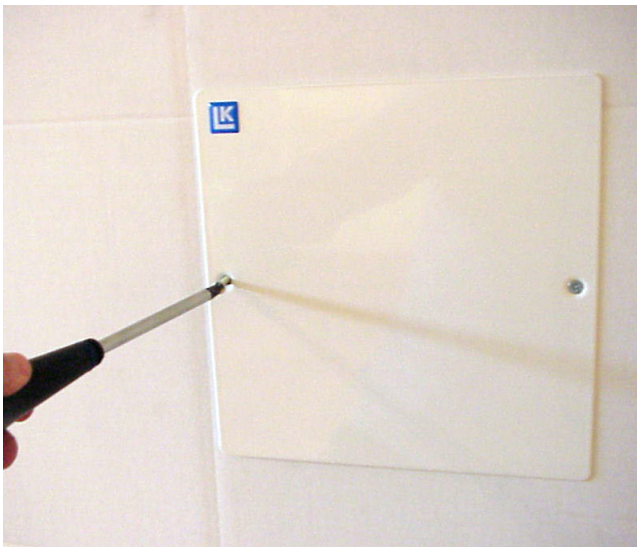
6. Pujota LK Universalputki (putki putkessa) kaappiin ja kiinnitä toinen mukana seuraavista kaappiläpivienneistä (UNI).



8. Asenna mukana seuraavat roiskesuojat.



9. Sovita seinän pinta muutaman millimetrin liimityksellä kaapin päälle.



10. Kiinnitä mukana seuraava päällys valmiiseen seinään.