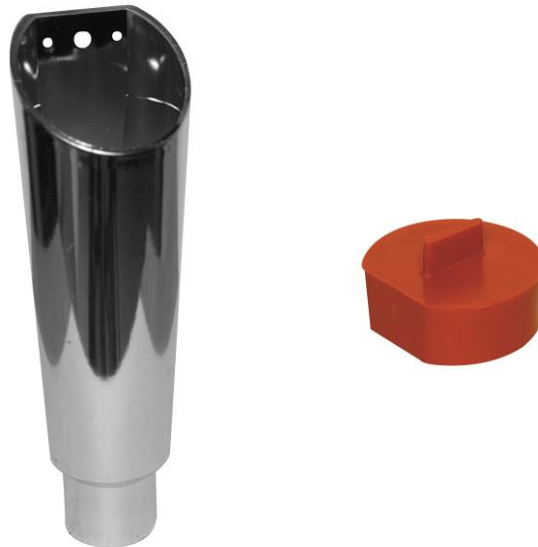




KÄYTTÖ- JA HUOLTO-OHJEET



KROMATTU PESUKONESUPPILO

LVI 248 8801 FP 73835 32mm

LVI 248 8804 FP 73845 40mm

FP 73859 Kansi

Suppiloiden materiaali on PP (polypropeeni) ja kannen PE (Polyeteeni). Mitään erityistä huoltoa ei tarvita, osat puhdistetaan kangasliinalla ja tavallisella miedolla puhdistusaineella.

Käyttötarkoitus:

Käytetään pesukoneen poistoputken liitántään.

Asennus:

Suppilo ruuvataan seinään ja ruuvinreikä tiivistetään.

Lisäosia:

korokepala LVI 237 3143 FP 24315

tiiviste LVI 237 3146 FP 24330

Asennus ILMAN PORAAMISTA liimattava korotuspala LVI 237 3186 FP 14575

Putken katkaisu on tehtävä suoraan, kohtisuoralla leikkauksella hienoteräisellä sahalla tai muulla sopivalla välineellä. Leikkauspinta hiotaan ja puhdistetaan jottei tiivistys vahingoittuisi asennettaessa. Suosittelemme, että kumitiivisteet voidellaan ennen asennusta esim. Glidexillä tai vastaavalla silikonipohjaisella voiteluaineella.

Ylin käyttölämpötila jatkuvasti 80°, tilapäisesti 90° C

PP sietää hyvin useimpia kemikaaleja kuten öljyä, bensiiniä ja tärpättiä. Höyrymetallisoidut tuotteet sietävät huonommin vahvoja puhdistusaineita ja aineita jotka sisältävät hioma-aineita.

Faluplast