

EMU Professional II TCP/IP, suoramittaus

Toimittajan tuotekoodi: P20A000T
Sähkönumero: 6702905

MID B+D:n mukaisesti sertifioidussa 3-vaiheisessa LoRa-mittarissa EMU Professional II 3/100 TCP / IP on integroitu TCP / IP-liitäntä, ja se soveltuu ISO 50001 -standardin mukaiseen energianhallintaan sekä energiakustannusten laskutukseen.

TCP / IP-liitäntä | Modbus TCP

EMU Professional II 3/100 TCP / IP -mittarissa on integroitu TCP / IP-liitäntä. Verkkoparametrit voidaan konfiguroida ja nykyiset mitatut arvot analysoida verkkopalvelimella. Verkkokäyttöliittymä on suojattu salasanalla. Yhteys lähiverkkoon muodostetaan RJ45-liittimeen kytkettävän ethernet-kaapelin avulla.

EMU Professional II -energiamittari tukee Modbus TCP / IP -tiedonsiirtoa.

S0-pulssilähtö

TCP / IP-yhteensopivassa energiamittarissa EMU Professional II on konfiguroitavissa S0-pulssilähtö

- Aktiivisen energian tuonti tai aktiivinen energian vienti
- Reaktiivisen energian tuonti tai reaktiivisen energian vienti

LCD-näyttö

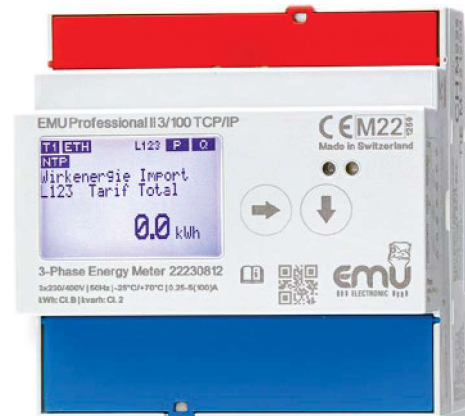
Parametrien lukemista ja asettamista helpottaa 38 × 28 mm:n graafinen LCD-näyttö, jossa on LED-taustavalo. Tämä mahdollistaa numeroiden ja kirjainten erinomaisen näkyvyyden.

Konfigurointi

EMU Professional II -laite konfiguroidaan kosketusnäppäimillä.

- Verkon asetukset (IP-osoite, aliverkko, yhdyskäytävä)
- Pulssin koko ja pituus

TCP/IP



Tärkeimmät ominaisuudet

- Kaksisuuntainen kolmivaiheinen mittari, jossa on TCP / IP-liitäntä
- 3 × 230 / 400 V
- Suoramittaus, jopa (3×)100 A
- MID B+D
- Tarkkuusluokka B (1 %)
- Pääsuojaus salasanalla
- Etäluenta Modbus TCP:n kautta
- HTTP-GET API

Tallennettavat tiedot

- Aktiivisen energian tuonti ja aktiivisen energian vienti (kWh)
- Reaktiivisen energian tuonti ja reaktiivisen energian vienti (kVarh)
- Pätöteho (kW) per vaihe sekä yhteensä
- Reaktiiviteho (kVar) per vaihe sekä yhteensä
- Näennäisteho (kVa) per vaihe sekä yhteensä
- Virta (A) per vaihe sekä yhteensä
- Jännite (V)
- Taajuus (Hz)
- Sähkökatkojen määrä

Tehdasasetukset

- IP-osoitteen nouto DHCP-palvelimelta
- 1 000 pulssia / 40 ms