

## EMU Professional II LoRa (sisäinen antenni), suoramittaus

Toimittajan tuotekoodi: P20A000LO  
Sähkönumero: 6702903

MID B+D:n mukaisesti sertifioidussa 3-vaiheisessa LoRa-mittarissa EMU Professional II 3/100 LoRa on integroitu LoRa-radio, ja se soveltuu ISO 50001 -standardin mukaiseen energianhallintaan sekä energiakustannusten laskutukseen.

- Taajuusalue EU 863 – 870 MHz
- Tyyppi: C-luokan laite
- Kaksisuuntainen viestintä
- LoRa-radio on valmis vastaanottamaan milloin tahansa (luokka C)
- LoRa-radion maksimi signaalin voimakkuus on 14 dbm

**Huom.** Jos LoRa-energiamittaria EMU Professional II käytetään LoRa-verkossa, joka ei tue C-luokan laitteita, energiamittari EMU Professional II toimii kuin A-luokan laite.

### Pulssiulostulo

LoRa-yhteensopivassa energiamittarissa EMU Professional II on konfiguroitavissa S0-pulssilähtö

- Aktiivisen energian tuonti tai aktiivinen energian vienti
- Reaktiivisen energian tuonti tai reaktiivisen energian vienti

### LCD-näyttö

Parametrien lukemista ja asettamista helpottaa 38 × 28 mm:n graafinen LCD-näyttö, jossa on LED-taustavalo. Tämä mahdollistaa numeroiden ja kirjainten erinomaisen näkyvyyden.

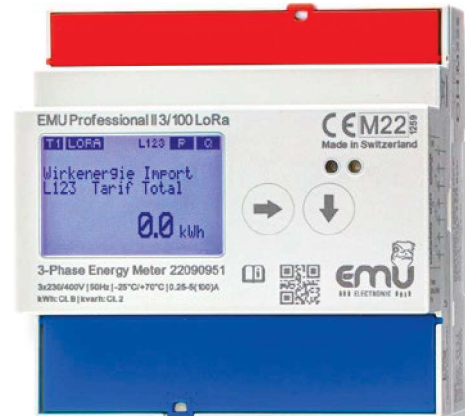
### Konfigurointi

Jokainen energiamittari toimitetaan tehtaalta seuraavassa kokoonpanossa:

- JoinMode: OTAA
- DevEUI (alkaa numerolla 102CEF)
- Appkey
- AppEUI (10 2C EF 00 00 00 00)

DevEUI ja AppKey voidaan lukea näytöstä, AppEUI on aina 10 2C EF 00 00 00 00 00 00

LoRa®



### Tallennettavat tiedot

- Aktiivisen energian tuonti ja aktiivisen energian vienti (kWh)
- Reaktiivisen energian tuonti ja reaktiivisen energian vienti (kVARh)
- Pätöteho (kW) per vaihe sekä yhteensä
- Reaktiiviteho (kVar) per vaihe sekä yhteensä
- Näennäisteho (kVa) per vaihe sekä yhteensä
- Virta (A) per vaihe sekä yhteensä
- Jännite (V)
- Taajuus (Hz)
- Sähkökatkojen määrä

### Tehdasasetukset

- 1 000 pulssia / kWh, 40 ms