

EMU Professional II M-Bus, suoramittaus

Toimittajan tuotekoodi: P20A000M
Sähkönumero: 6702901

MID B+D:n mukaisesti sertifioidussa 3-vaiheisessa M-Bus-mittarissa EMU Professional II 3/100 M-Bus on integroitu M-Bus-liitäntä, ja se soveltuu ISO 50001 -standardin mukaiseen energianhallintaan sekä energiakustannusten laskutukseen.

M-Bus-liitäntä

M-Bus-liitäntä on kehitetty EN 13757-2, -3 (entinen EN 1434-3) mukaisesti. M-Bus-sähkömittari EMU Professional II 3/100 kommunikoi M-Busin kautta 300, 600, 1 200, 2 400, 4 800 ja 9 600 baudin nopeuksilla.

S0-pulssilähtö

M-Bus-liitännän lisäksi 3-vaiheisessa M-Bus-mittarissa EMU Professional II 3/100 M-Bus on konfiguroitavissa S0-pulssilähtö aktiivista tai reaktiivista energiaa varten.

LCD-näyttö

Parametrien lukemista ja asettamista helpottaa 38 × 28 mm:n graafinen LCD-näyttö, jossa on LED-taustavalo. Tämä mahdollistaa numeroiden ja kirjainten erinomaisen näkyvyyden.

Konfigurointi

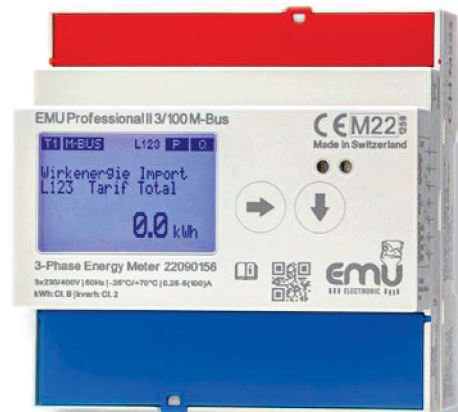
M-Bus osoitteet sekä baudinopeus voidaan asettaa kosketusnäppäimillä. EMU Professional II:n M-Bus-väylän kuormitus on vain 1,5 mA, mikä vastaa standardin vakiokuormaa.

S0-pulssinopeus ja -aika voidaan määrittää näppäimillä (1 / 10 / 100 / 1 000 / 10 000 / kWh).

Tärkeimmät ominaisuudet

- Kaksisuuntainen kolmivaiheinen mittari, jossa on M-Bus-liitäntä
- 3 × 230 / 400 V
- Suoramittaus, jopa (3×)100 A
- MID B+D
- Tarkkuusluokka B (1 %)

M-Bus



Tallennettavat tiedot

- Aktiivisen energian tuonti ja aktiivisen energian vienti (kWh)
- Reaktiivisen energian tuonti ja reaktiivisen energian vienti (kVArh)
- Pätöteho (kW) per vaihe sekä yhteensä
- Reaktiiviteho (kVar) per vaihe sekä yhteensä
- Näennäisteho (kVa) per vaihe sekä yhteensä
- Virta (A) per vaihe sekä yhteensä
- Jännite (V)
- Taajuus (Hz)
- Sähkökatkojen määrä

Tehdasasetukset

- Suora yhteys: 1 000 pulssia / 40 ms
- Baudinopeus: 2 400
- M-Bus primääriosoite: 000
- M-Bus sekundääriosoite: vastaa sarjanumeroa, esim. 22501234