



# Plusline ES Small

Plusline ES Small 118mm 2y 400W R7s 230V 1BB

Verkköjännitteellä toimiva lineaarinen halogeenilamppu, jonka energiatehokkuus on ylivoimainen. Pitkä käyttöikä ja säkenöivä halogeenivalo. Ihanteellinen koristeellisiin valaisimiin.

## Tuotetiedot

### • Yleiset ominaisuudet

Kanta	R7s
Kupu	T4 [T4: .434 inch / 11mm]
Kuvun pinta	Kirkas
Polttoasento	vapaa [Vapaa tai yleinen (U)]
50% kuolleisuus	2000 hr
Nominal Lifetime	2000 hr
Nimellispoltoikä (tuntia)	2000 hr
Nimellispoltoikä (vuotta)	2 an

### • Valotekniset ominaisuudet

Värintoistoindeksi	100 Ra8
Väriämpötila	2900 K
Tekn. väriämpötila	2900 K
Lampun valovirta	8500 Lm
Nimellisvalovirta	8500 Lm
Lampun valotehokkuus	21.8 Lm/W
LLMF nim.polttoian lopussa	80 (min) %

### • Sähkötekniset ominaisuudet

Nimellisteho	400.0 W
Lampun nimellisteho	400 W
Lampun teho (tekn)	400.0 W
Tehokerroin	1 -
Jännite	230 V
Lamppuvirta	1.74 A
Himmennettävissä	Kyllä
Vastaava wattiteho	500 W
Syttymisaika	0.0 s
Syttymisaika 60% valontuotto	instant full light

### • Ympäristömerkinnät

Energiatehokkuusmerkintä (EEL)	D
Energy consumption kWh/1000h	400 kWh

### • Mittatiedot

Poltojakso	8000X
------------	-------

### • Vaatimukset valaisinsuunnittelulle

Läpiviennin lämpötila	350 (max) C
Kuvun lämpötila	900 (max) C

### • Tuotteen mittatiedot

Työntösyvyys B	112.6 (min), 114.2 (nom), 115.8 (max) mm
Kokonaispituus C	118 (max) mm
Kuvun halkaisija D	11 (max) mm

### • Tuotetiedot

Tilauskoodi	853896 00
SSTL koodi	4729309
Tuotenimike	Plusline ES Small 118mm 2y 400W R7s 230V 1BB
Tilaustuotenumike	Plusline ES 118mm 2y 400W R7s 230V 1BB
Kappaletta laatikossa	1
Pakkausko	10X10CC
Laatikkoon pakkauksessa	100
Viivakoodi tuotteessa	8727900853896

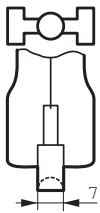
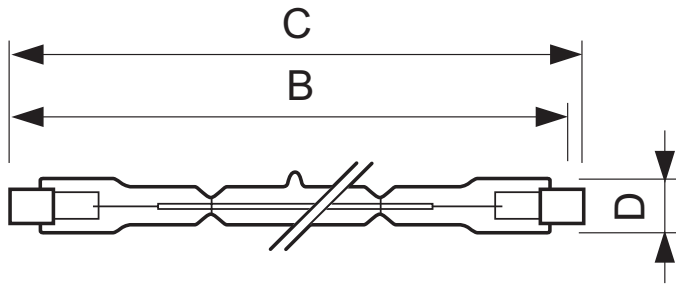
# PHILIPS

## Plusline ES Small

Vähittäispakkauksen  
viivakoodi - EAN2  
Viivakoodi pakkauk-  
sessa 8727900853902  
8727900853919

Logistinen koodi - 924572144210  
12NC  
ILCOS-koodi HDG//RS-400-230-R7s-114,2  
Nettopaino per kpl 9.000 gr

### Mittapiirros



R7s

### Plusline ES Small 118mm 2y 400W R7s 230V 1BB

Product	B (Min)	B (Norm)	B (Max)	C (Max)	D (Max)
DESmall 118mm 2y 400W R7s 230V T11 CL	112.6	114.2	115.8	118	11



© 2013 Koninklijke Philips N.V. (Royal Philips)  
Kaikki oikeudet pidätetään.

Oikeudet spesifikaatioiden muutoksiin pidätetään. Tuotemerkit ovat Koninklijke Philips Electronicsin tai heidän omistajiensa omaisuutta.

[www.philips.com/lighting](http://www.philips.com/lighting)

2013, Marraskuu 26  
Oikeudet tietojen muutoksiin  
pidätetään.