



# MASTER LEDtube EM/Mains

## MAS LEDtube Sensor 1200mm HO 16.5W840 T8

Philips MASTER LEDtube -lamputissa ledivalonlähde ja perinteinen loistelampun muoto yhdistyvät. Niiden ainutlaatuinen rakenne luo yhtenäisen ulkoasun, jota on vaikea erottaa perinteisestä loistelampusta. MASTER LEDtube -lediputket ovat erinomainen valinta, kun halutaan tehokas valonlähde edulliseen hintaan, tai vanhat lamput halutaan korvata tehokkaammilla ja kestävämmillä lamputilla.

### Tuotetiedot

| Yleistä tietoa           |                                  |
|--------------------------|----------------------------------|
| Kanta                    | G13 [ Medium Bi-Pin Fluorescent] |
| Nimelliskäyttöikä (nim.) | 50000 h                          |
| Kytkeäjakso              | 200000X                          |
| B50L70                   | 50000 h                          |

| Valon tekniset tiedot                 |                            |
|---------------------------------------|----------------------------|
| Värikoodi                             | 840 [ CCT / 4 000 K (841)] |
| Keilakulma (nim.)                     | 240 °                      |
| Valovirta (nim.)                      | 2100 lm                    |
| Valovirta (nimellinen) (nim.)         | 2100 lm                    |
| Nimelliskeilakulma                    | 240 °                      |
| Vastaava värilämpötila (nim.)         | 4000 K                     |
| Väryhtenäisyys                        | <6                         |
| Värintoistoindeksi (nim.)             | 83                         |
| LLMF nimelliskäyttöiän lopussa (nim.) | 70 %                       |

| Käyttö ja sähkö tiedot |          |
|------------------------|----------|
| Syöttötaajuus          | 50–60 Hz |
| Power (Rated) (Nom)    | 16.5 W   |

|  |           |
|--|-----------|
| Lampun virta (suurin)                      | 85 mA     |
| Lampun virta (min.)                        | 65 mA     |
| Sytymissaika (nim.)                        | 0.5 s     |
| Lämpenemisaika 60 %:n valontuottoon (nim.) | 0.5 s     |
| Tehokerroin (nim.)                         | 0.9       |
| Jännite (nim.)                             | 220-240 V |

| Lämpötila                |        |
|--------------------------|--------|
| T-ympäristö (maks.)      | 45 °C  |
| T-ympäristö (min.)       | -20 °C |
| T-varastointi (maks.)    | 65 °C  |
| T-varastointi (min.)     | -40 °C |
| T-kotelo, maksimi (nim.) | 55 °C  |

| Ohjaujärjestelmät ja himmennys |       |
|--------------------------------|-------|
| Himmennettävä                  | Kyllä |

| Mekaaniset tiedot ja runko |         |
|----------------------------|---------|
| Tuotteen pituus            | 1200 mm |

# MASTER LEDtube EM/Mains

## Hyväksyntä ja käyttökohteet

|                                |   |
|--------------------------------|---|
| Energiää säästävä tuote        | Yes   |
| Energiatohokkuusmerkintä (EEL) | A++   |
| Hyväksyntämerkinnät            | CE merkintä RoHS compliance KEMA Keur certificate |
| Energiankulutus kWh/1000 h     | 17 kWh  |

## Tuotetiedot

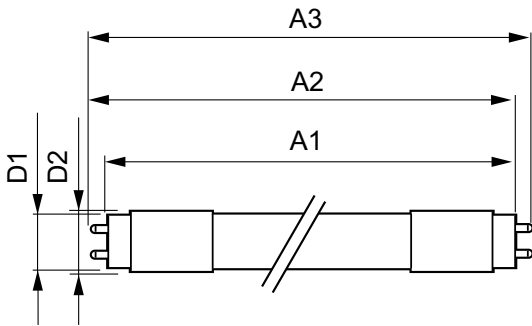
|                     |  |
|---------------------|--|
| Koko tuotekoodi     | 871869680602900                          |
| Tilaustuotteen nimi | MAS LEDtube Sensor 1200mm HO 16.5W840 T8 |

|   |               |
|---|---------------|
| EAN/UPC – tuote                             | 8718696806029 |
| Tilaukoodi                                  | 80602900      |
| Sähkönumero                                 | 4723700       |
| Osoittaja – määrä/pakkaus                   | 1             |
| Osoittaja – pakkauksia ulommassa laatikossa | 10            |
| Materiaalnumero (12NC)                      | 929001878502  |
| Nettopaino (kappale)                        | 0.220 kg      |

## Rajoitukset ja turvallisuus

- HUOMAUTUKSIA: Jokaisen näitä lampuja käyttävän asennuksen yleinen energiatehokkuus ja valonjako riippuvat asennuksen kokoonpanosta.

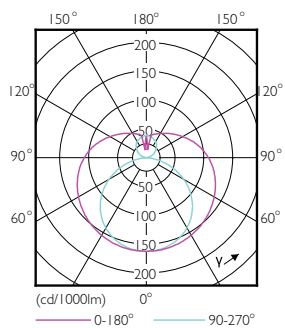
## Mittapiirros



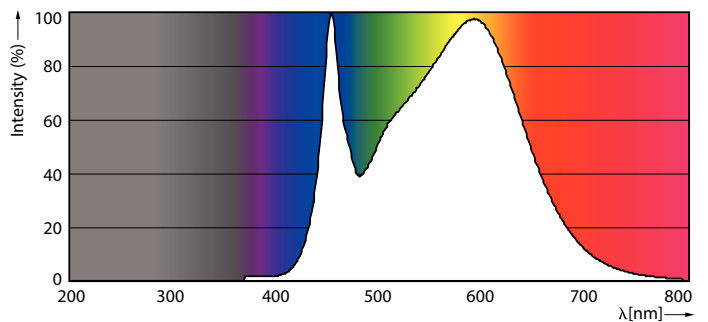
TLED 1200mm 16.5-36W 2100lm 4000K G13 D

| Product                                     | D1      | D2    | A1        | A2        | A3        |
|---|---------|-------|-----------|-----------|-----------|
| MAS LEDtube Sensor<br>1200mm HO 16.5W840 T8 | 25.8 mm | 28 mm | 1199.4 mm | 1206.5 mm | 1213.6 mm |

## Valonjakotiedot



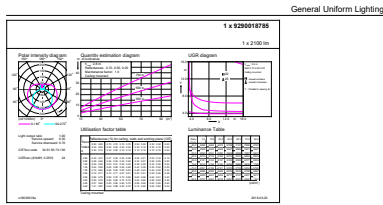
16-5W G13 840 4000K



16-5W G13

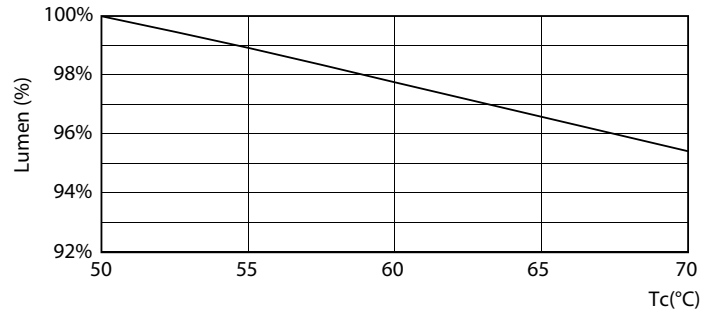
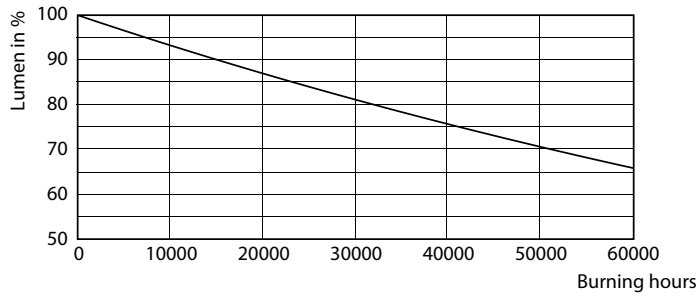
# MASTER LEDtube EM/Mains

## Valonjakotiedot

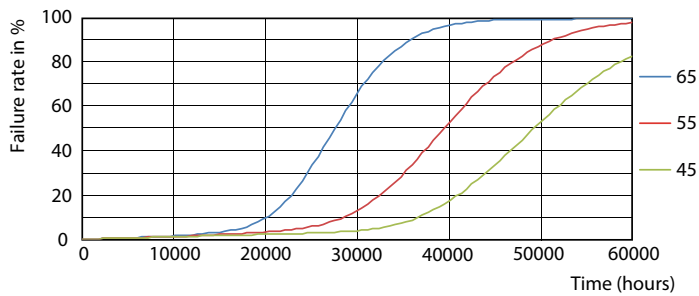


KALCALUX Photonics 4.5 Philips Lighting B.V. Page 1/1

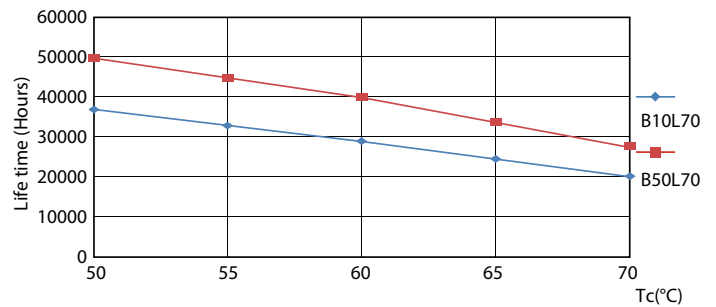
## Käyttöikä



### 16-5W G13



### 16-5W G13

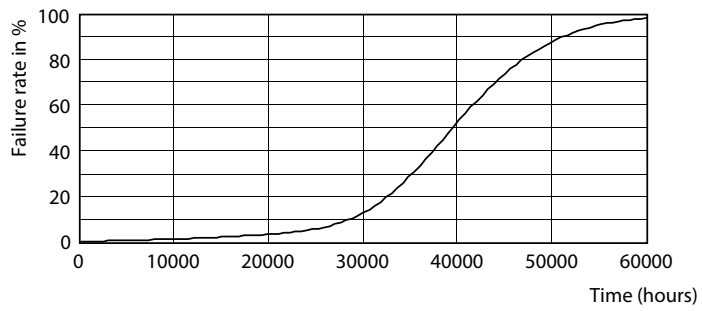


### 16-5W G13

### 16-5W G13

# MASTER LEDtube EM/Mains

## Käyttöikä



16-5W G13

