

## AFL SUN LED 50W 5K valkoinen

### Tilausnimike

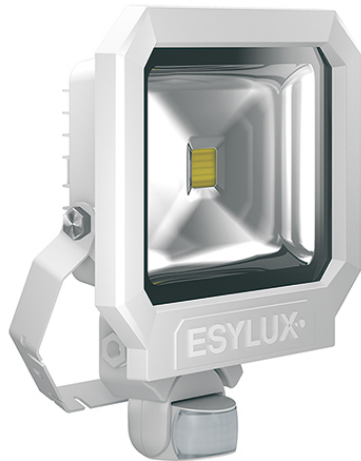
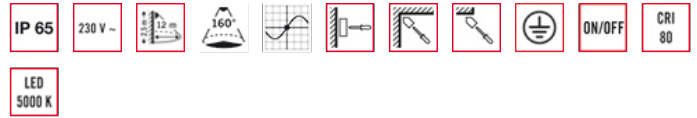
AFL SUN LED 50W 5K WH

### Tuotenumero

45 241 90

### GTIN

4015120810275



### Tuotekuvaus

- Led-valonheitin, laadukas alumiinivalukotelo ja integroitu liikeilmaisim, jossa on 160°:n tunnistusalue valaistuksen vaivattomaan kytkentään
- 50 W:n LED-valoteho vastaa 240 W:n hehkulamppua, valon väri n. 5000 K valkoinen
- Korkea valotehokkuus, jopa 125 lm/W ja erittäin hyvä värintoistoindeksi Ra 80

### Tekniset tiedot

GENEERINEN	
Vaatumustenmukaisuus	CE, RoHS, WEEE
takuu	3 vuotta
KIINNITYS	
Asennustapa	Pinta-asennus
Asennuspaikka	Seinäasennus
KOTELO	
Mitat	pituus 290 mm x leveys 227 mm x Korkeus/ syvyys 86 mm
Paino	1980 g
Raaka-aine	Alumiinipainevalu ja UV-säteilyä kestävä muovi
Kotelointiluokka	IP65
Sallittu ympäristölämpötila	-25 °C...+40 °C
Väri	valkoinen, lähes kuin RAL 9016
Liitäntä	2,5 mm <sup>2</sup> / 1,5 mm <sup>2</sup>
SÄHKÖSUUNNITTELUN	
Suojausluokka	I
Nimellisjännite	230 V / 50 Hz
Kulutus valmiustilassa	0,5 W
VALO	
Diffusori	läpinäkyvä
Valoaukko	suora
Säteilykulma	110 °

Välkyntäkerroin	<20 %
Mitoitusteho	45,0 W
Valovirta (valaisimet)	5630 lm
Laskettu	125 lm/W
Väriämpötila	5000 K
Värintoistoindeksi Ra	>80
Valaisimen elinikä L70B10	40000 h
Valaisimen elinikä L70B50	40000 h
Valaisimen elinikä L80B10	25000 h
Valaisimen elinikä L80B50	25000 h
Valaisimen elinikä L90B10	15000 h
Valaisimen elinikä L90B50	15000 h
Energiätehokkuusluokka	A++ - A
ANTURIT	
Tunnistusalue	160°
Tunnistusetäisyys poikittain	12 m
Tunnistusalueen pinta-ala	50 m <sup>2</sup>
Kantomatkan sovittaminen	mekaanisesti mukana tulevalla leikattavalla linssimaskilla
Vastaanotin Asennuskorkeus	2,5 m
Maks. Asennuskorkeus	4 m
Rinnakkain kytkettävien ilmaisinten lukumäärä	10

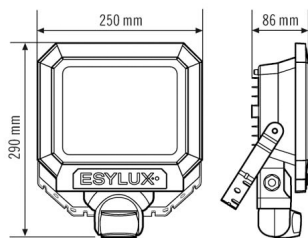
## AFL SUN LED 50W 5K valkoinen

<b>Tilausnimike</b>	<b>Tuotenumero</b>	<b>GTIN</b>
AFL SUN LED 50W 5K WH	45 241 90	4015120810275

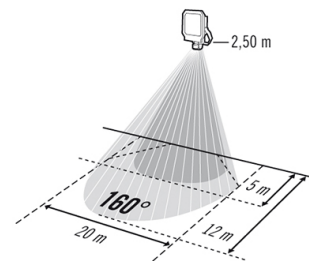
### Lisävarusteet

Tuotteen nimike	Tuotenumero	GTIN
Wall Arm 700 WH	45 242 54	4015120810527
Ground Spike WH	45 242 98	4015120810541

### Mittapiirustus



### Tunnistusalue



- Suoraan ilmaisimeen nähden
- Kulkualue / poikittain ilmaisimeen nähden

### Valon jakautuminen

