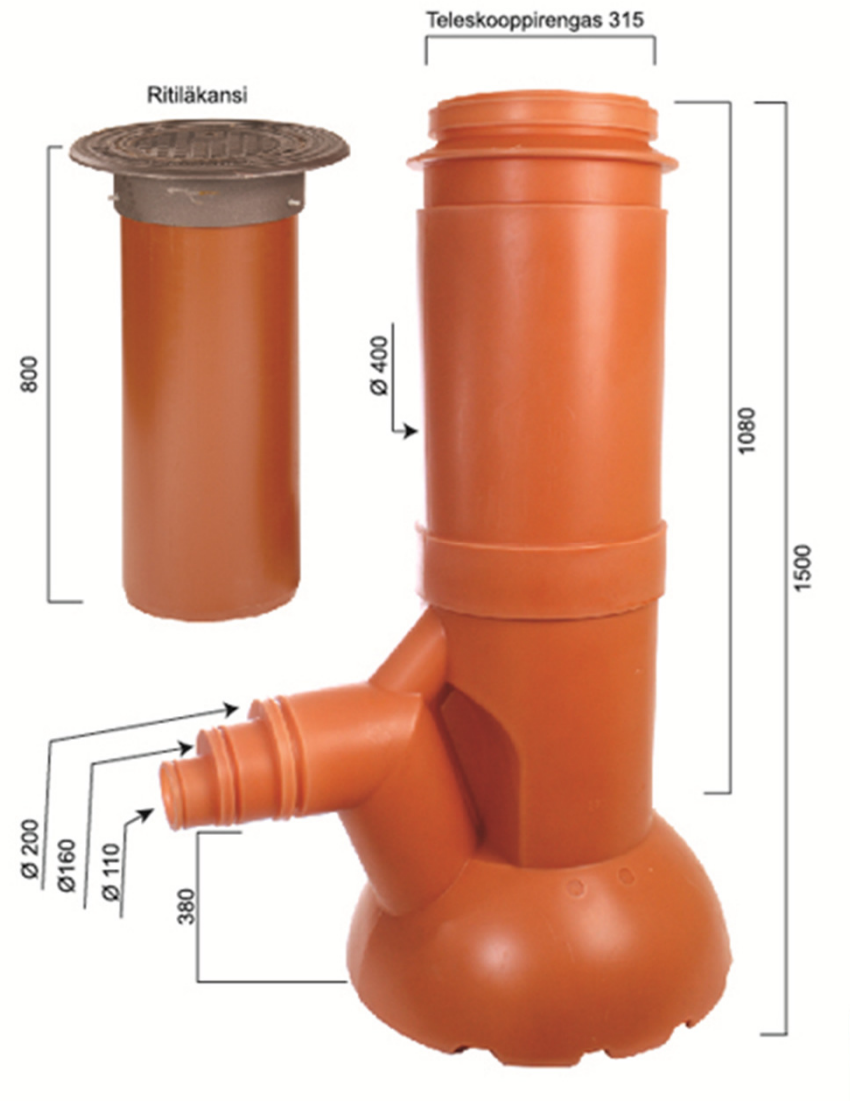


# Sadevesikaivo-SVK 400 lyhentäminen



## Sadevesikaivo – SVK 400

- Sade- ja hulevesien keräämiseen tai perusvesikaivoksi
- Helppo ja nopea asentaa
  - Tukeva ankkuroituva pohja
  - Matala sorapesä (70 l) ei vaadi syvää kaivantoa
  - Tarvittaessa helppo ja nopea lyhentää/jatkaa
  - Valmiit helposti avattavat poistoyhteet
- Poistoyhteen liittäminen:
  - sv-putkelle tiivisteura
  - NAL omalla tiivisteellään
- Lisäliittymien paikat on helppo määrittää (astekulmat ja korkeusmitat merkitty).



Sadevesikaivo-SVK 400

# KAIVON LYHENTÄMINEN JA JATKAMINEN

2.3.2011



Irroita kaivon nousuputken teleskooppi rengas käsisahalla tai pistosahalla



Lyhennä kaivon runkoa haluamasi mitta

## Kaivon lyhentäminen



Aseta teleskooppi rengas takaisin lyhennettyyn kaivon runkoon ja tiivistä se elastisella kitillä Kaivon runkoon



Kiinnitä teleskooppi rengas vähintään neljällä ruostumattomalla levyruuvilla 4.8 x 25 mm kiinnitysrenkaaseen



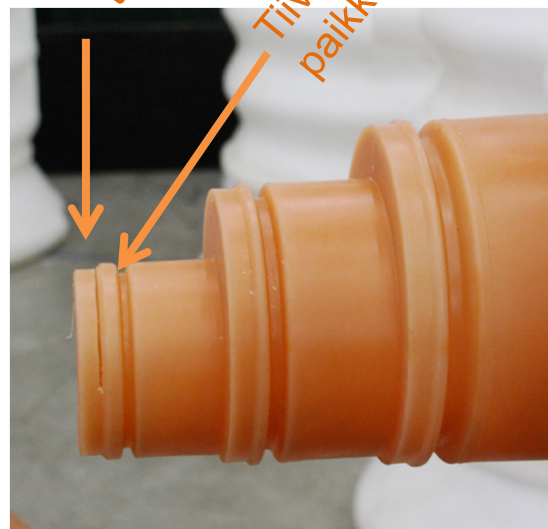
- Aseta säätöputken 3-huulitiiviste teleskooppirenkään tiivisteuraan
- Aseta säätöputki paikoilleen (käytä liukuainetta)
- Tilaa kaivo pitkällä säätöputkella, mikä tarvitset korkeamman kaivon
- Huomaa että runkoputki on myös jatkettavissa

Sadevesikaivo-SVK 400

# **POISTO- JA TULOYHTEET**



## Poistoyhteen avaaminen

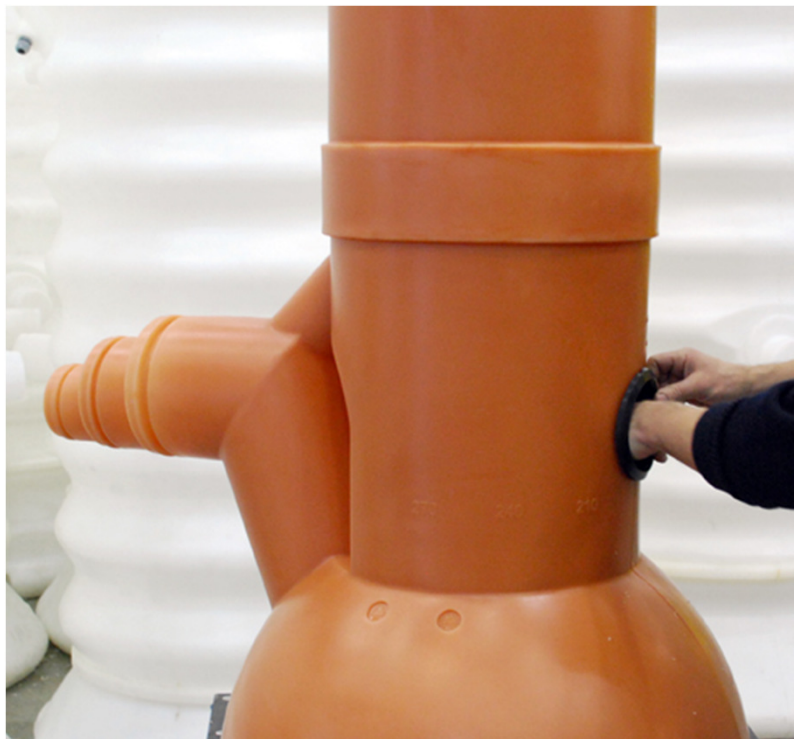


- Poistoyhde 110, 160 ja 200 dimensioon
- Avaa poistoyhde sahaamalla. Huomaa oikea sahauskohta!
- Poistoputken liittäminen
  - SV-putkella asenna tiiviste poistoyhteeseen
  - NAL liitetään putken omalla muhvilla

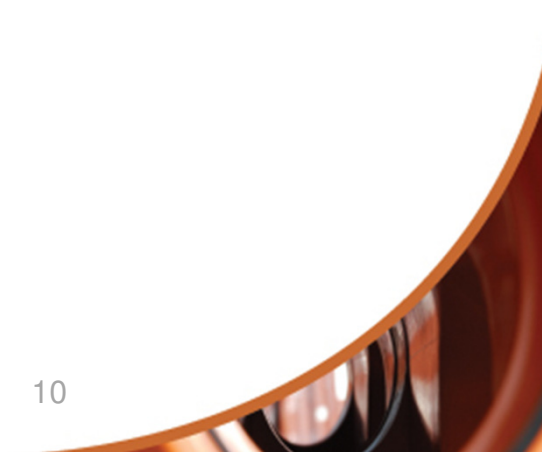
- Kaivon rungossa on tuloyhteiden paikan määrittämistä helpottava aste- ja korkeusmerkinnät
- Kulma-asteet:
  - 90-270
- Korkeus vesijuoksusta senttimetreinä



## Viimeistele tuloyhteet



Asenna tuloyhteille porattuun reikään läpivientitiiviste





[www.pipelife.fi](http://www.pipelife.fi)