

PD-C 180i KNX ECO

Tilausnimike

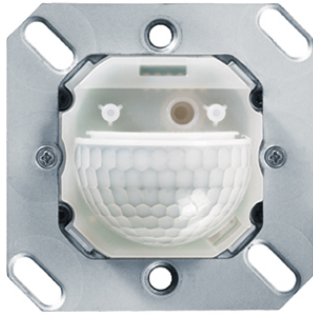
PD-C 180i KNX ECO

Tuotenumero

28 208 01

GTIN

4015120426452



Tuotekuvaus

- KNX Läsnaölöilmäin ja 180°:n tunnustusalue seinäasennukseen
- Halkaisijaltaan jopa 16 m:n kantomatka 1,1 - 2,2 m:n suositellussa asennuskorkeudessa
- Käytettävissä väliläjäjestelmässä KNX (EIB), TP (2-johtiminen väylä) yhdessä muiden KNX-komponenttien kanssa
- Parametri- ja toimintoasetukset ETS:llä (Engineering-Tool-Software, suunnittelutyökaluohjelmisto)

Tekniset tiedot

GENEERINEN	
Vaatimustenmukaisuus	CE, RoHS, WEEE
takuu	5 vuotta
KIINNITYS	
Asennustapa	Tasoasennus
Asennuspaikka	Seinäasennus
Asennusmitta	Uputussyvyys: 25 mm, Ø 60 mm
KOTELO	
Mitat	pituus 70 mm x leveys 70 mm x Korkeus/syvyys 55 mm
Paino	51 g
Raaka-aine	UV-säteilyä kestävä polykarbonaatti
Kotelointiluokka	IP20, IP44 suojuksen mukaan (tilattava erikseen)
Sallittu ympäristölämpötila	5 °C...+50 °C
Suhteellinen ilmankosteus	5 - 93 %, ei kondensoitua
Väri	valkoinen, lähes kuin RAL 9010
Liitäntä	WAGO
SÄHKÖSUUNNITTELUN	
Suojausluokka	III
Nimellisjännite	29 - 31 V
ANTURIT	
Tehontarve	0,2 W
Virranotto	6 mA
Tunnistusalue	180° pystyyn, 60° vaakaan
Tunnistusetäisyys poikittain	Ø 16 m
Tunnistusetäisyys suoraan	Ø 6 m
Tunnistusetäisyys, läsnäolon havaitsemisalue	Ø 8 m

Tunnistusalueen pinta-ala	101 m ²
Vastaanotin Asennuskorkeus	1,1 m
Maks. Asennuskorkeus	2,2 m
Valomittaus	Sekavalo
Kirkkaus	5 - 2000 lx
Valokanavien määrä	2
Kytkenäkontaktien määrä	1
Slave-tulo	kyllä, käytettävissä master- tai slave-laitteena
Täysautomaattikka	kyllä
Puoliautomaattikka	kyllä
Vakiovalonsäätö	false
Kytkenäviive pimeästä kirkkaaseen (s)	300 s
Kytkenäviive kirkkaasta pimeään (s)	30 s
OHJAUS	
Kanava 1	Valaistus
Rajapinta	Kytkenä
Kontakti	Väliläjäjestelmä
Viiveaika	deaktivoitu/30 s - 30 min
Päällekytkentäviive	deaktivoitu/2 min - 30 min
Väliläjännite	29-31 V = (KNX)
KNX-tulo	manuaalinen valo-ohjaus, lukituskohteet, slave
KNX-lähtö	läsnäolo, tila, valoarvo
Herkkyys ETS-parametrilla	kyllä
Viestin lähetyksen jaksoittain	kyllä
Master/slave-toiminto	true
Vakiovalonsäätö	false
Läsnäolosimulaatio	false

PD-C 180i KNX ECO

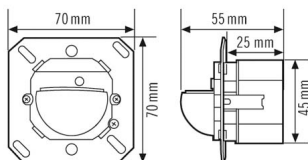
Tilausnimike	Tuotenumero	GTIN
PD-C 180i KNX ECO	28 208 01	4015120426452
Manuaalinen ylioajaus	kyllä	
Yövalotoiminto	kyllä	

Valokanava	c1 + c2 kytkeminen
------------	--------------------

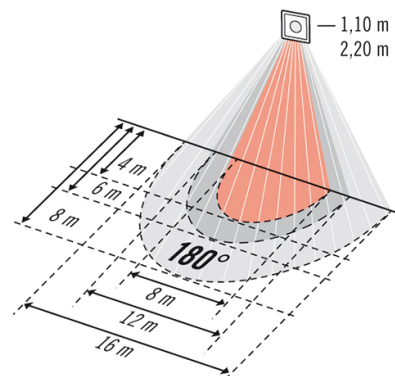
Lisävarusteet

Tuotteen nimike	Tuotenumero	GTIN
ESY-Pen	26 185 06	4015120425356
Suojus IP 20 RAL 9010	64 300 09	4015120055102
Suojus IP 20 RAL 9016	64 300 08	4015120055119
Suojus IP 20 RAL 1013	64 300 23	4015120055126
Suojus IP 20 RAL 7021	64 300 11	4015120055133
Suojus IP 20 jaloteräsjäljitelmä	64 300 04	4015120055140
Suojus IP 20-SKK	26 184 50	4015120055270
Suojus IP 20-SKJ	26 184 51	4015120055287
Suojus IP 20-EXX	26 184 52	4015120055294
Suojus IP 44	64 300 10	4015120055157
Suojus IP20-BS1 (jäänsininen)	26 184 16	4015120427107
Suojus IP20-BS1 valkoinen	26 184 17	4015120427114
Suojus IP20-BM2 (jäänsininen)	26 184 18	4015120427121
Suojus IP20-BJSI valkoinen	26 184 20	4015120427145
Suojus IP20-BJSI (kerma)	26 184 21	4015120427152
Suojus IP20-G55 valkoinen	26 184 22	4015120427169
Suojus IP20-G55 (kerma)	26 184 23	4015120427176
Pinta-asennusrasia IP 20/IP 44	71 093 51	4015120055164
Mobil-RCi-M	71 093 60	4015120016011
Mobil-PDi/MDi-universal	26 184 40	4015120433993

Mittapiirustus



Tunnistusalue



- Työskentelyalue
- Suoraan ilmaiseen nähden
- Kulkualue / poikittain ilmaiseen nähden

PD-C 180i KNX ECO

Tilausnimeke

PD-C 180i KNX ECO

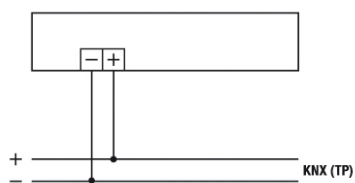
Tuotenumero

28 208 01

GTIN

4015120426452

Kytentäkaaviot



Vakiokäyttö