

Kaapelinhaku- laitteisto

CT45

- ▶ Tehokas ja monipuolinen kaapelinhakulaitteisto
- ▶ Kaapelien paikallistamiseen maan alta, rakennuksista jne.
- ▶ Kaapelien ja johdinparien tunnistamiseen muiden joukosta
- ▶ Putkitusten ja viemäreiden sekä niiden tukosten etsimiseen



► CT45 - muuta et tarvitse

Monipuolisen CT45-kaapelin- ja johdonhakulaitteiston avulla tele- ja sähköasentajien on helppoa paikallistaa tele- ja vahvavirtakaapelit, johdinparit, lattialämmityskaapelit, putkitukset ja paljon muuta. Laitteen toimintaetäisyys on parhaimmillaan jopa useita kilometrejä.

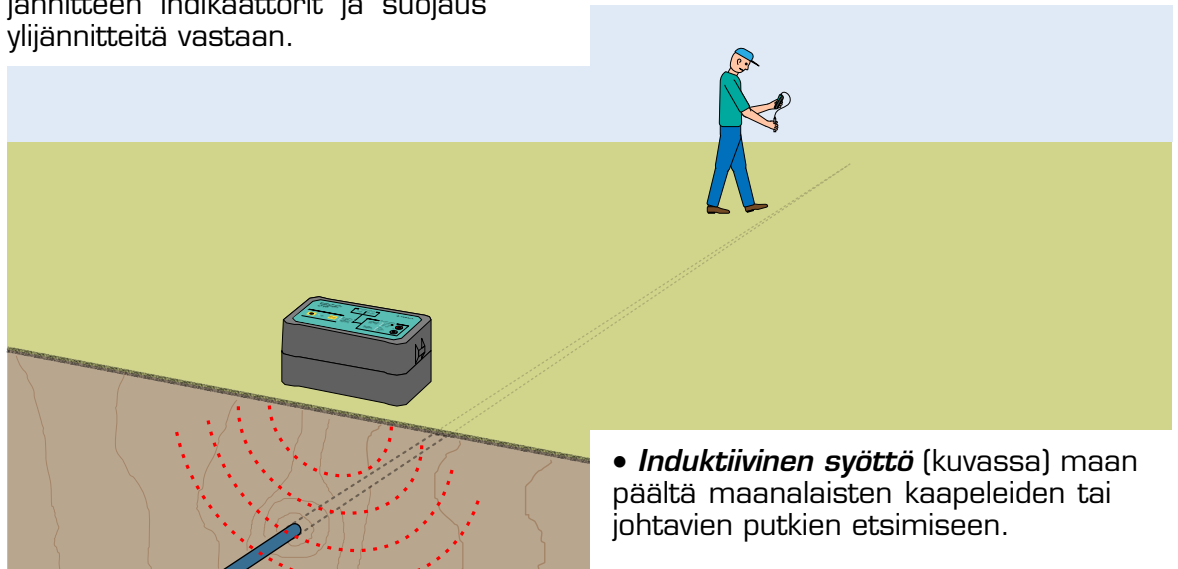
Laitteisto koostuu CTT45-lähetimestä ja CTR45-vastaanottimesta ja niiden varusteista. Tehokas lähetin yhdessä herkän vastaanottimen ja kattavan antennivalikoiman kanssa tekee CT45:stä joustavan kokonaisuuden, joka ei jätä pulaan hankalissakaan kohteissa.

Lähetin CTT45

CTT45:llä on käytettävissä kolme eri syöttötapaa

- **Galvaaninen syöttö** kaapeleiden erottamiseen muiden joukosta sekä pitkän matkan kaapelinetsintään ja parintunnistukseen. Myös vikapaikan etsintä onnistuu laitteen 1 kHz taajuudella. Lähettimessä on ulkoisen jännitteen indikaattorit ja suojaus ylijännitteitä vastaan.

- **Pihtimuuntajasyöttö** PM80- tai PM34-pihtimuuntajan avulla (lisävaruste). Tämä syöttötapa on hyödyllinen esim. tilanteessa, jossa kohteessa on vahvasähköä, joka estää galvaanisen syötön.



- **Induktiivinen syöttö** (kuvassa) maan päältä maanalaisten kaapeleiden tai johtavien putkien etsimiseen.

Vastaanotin CTR45

Vastaanotin CTR45 tunnistaa lähetimen generoimat 1 kHz ja 10 kHz hakusignaalit, lisäksi sen avulla voi etsiä 50 Hz vahvasähköjohtimia ilman lähetintä.

Vakiovarustukseen kuuluu kolme antennia: Induktiivinen sauva-antenni SA1 sopii kaapelin reitin seuraamiseen, induktiivinen lähiantenni LA1 kaapelien erottamiseen toisistaan tai vikapaikan etsimiseen ja kapasitiivinen antenni KA6 johtimien tunnistamiseen.

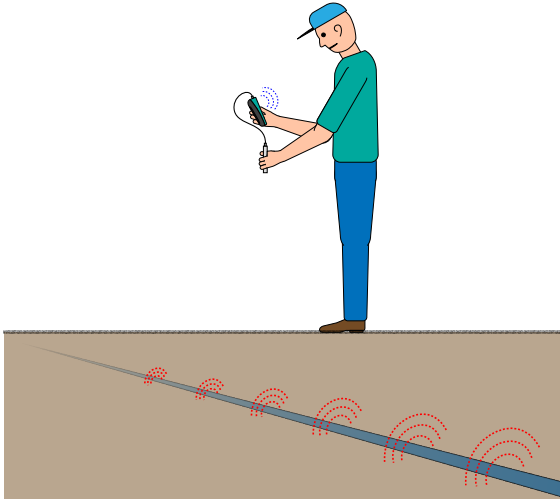
Laitteessa on havainnollinen signaalin voimakkuutta ilmaiseva pylväsnyttö ja selkeät herkkyys- ja voimakkuussäädöt erilaisia hakutilanteita varten, myös häiriöisissä kohteissa.



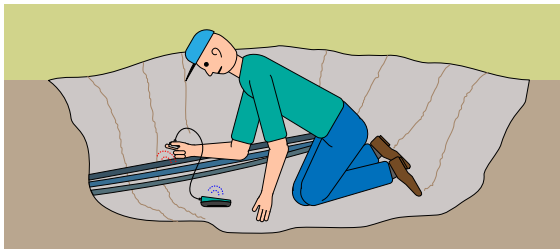
Lisävarusteena saatava HM12-kuuloke-mikrofoni mahdollistaa laitteen käytön myös meluisassa ympäristössä.

CT45:n käyttökohteita

Kaapelinhaku: Maanalaisia tele- ja sähkökaapeleita paikannetaan ja reittiä seurataan SA1-antennilla. Signaali kuuluu useiden metrien päästä kohteesta. Myös kaapelin syvyys voidaan määrittää.



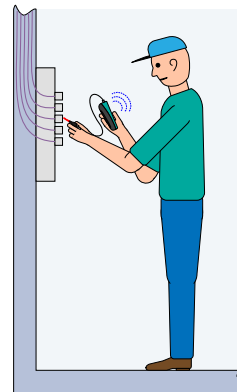
Oikosulkuvikapaikan etsimisessä käytetään myös LA1-lähiantennia. 1 kHz taajuus edesauttaa haun onnistumista koska matalan taajuuden ylikuuluminen muihin kaapeleihin on vähäistä.



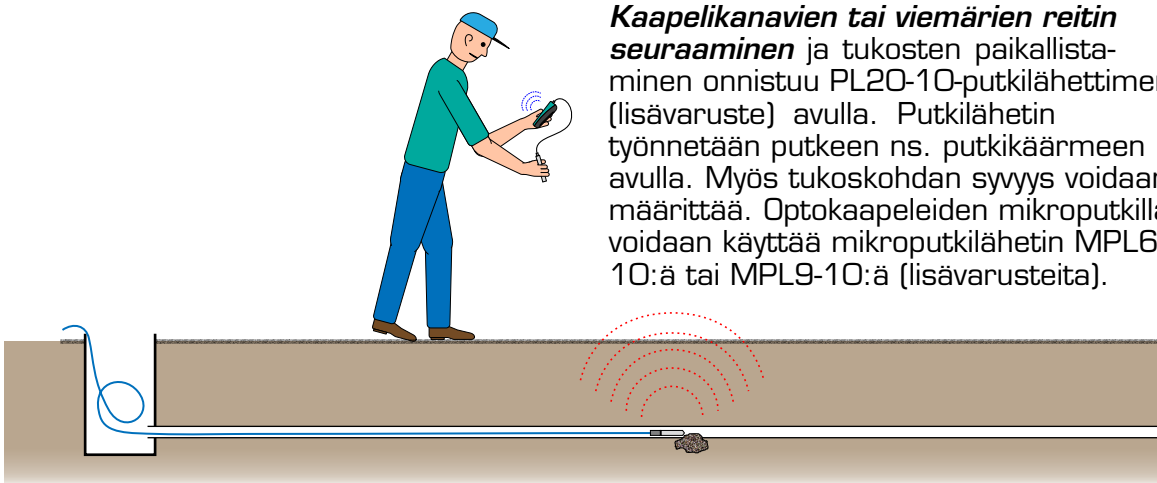
Kaapelin tunnistus: LA1-antennia käyttämällä voidaan etsiä seinien sisällä olevia kaapeleita tai tunnistaa tietty kaapeli esim. arinalla kulkevasta kaapelinipusta.



Johdonhaku: Teleasennus- ja saneeraustöissä huoneistosta tulevat johdinparit on helppo löytää talojakamosta kapasitiivisen antennin avulla johtimiin koskematta.



Kaapelikanavien tai viemärien reitin seuraaminen ja tukosten paikallistaminen onnistuu PL20-10-putkilähtetimen (lisävaruste) avulla. Putkilähtetin työnnetään putkeen ns. putkikäärmeen avulla. Myös tukoskohdan syvyys voidaan määrittää. Optokaapeleiden mikroputkilla voidaan käyttää mikroputkilähtetin MPL6-10:ä tai MPL9-10:ä (lisävarusteita).



Yleistä

Lähettimessä ja vastaanottimessa käytetään alkaliparistoja. Laitteiden merkkivalot varoittavat heikoista paristoista.

Vastaanottimessa on sisäänrakennettu kaiutin, mutta tarvittaessa voidaan käyttää myös ulkoisia kuulokkeita.



CT45-laitteisto toimitetaan kantolaukussa.



Teknisiä tietoja

Lähetin CTT45

Galvaaninen lähtösignaali

1024Hz/10.000Hz katkottu tai moduloitu siniaalto (Induktiivinen lähete aina 10.000Hz)

Lähtötaso ja impedanssi

Galvaaninen lähtötaso n. 40V (rms), n. 450ohmia

Indikaattorit

Ulkoisen jännitteen ledit, lähtövirtaledit, toimintatilan ledit ja virtaled. Summeri äänimerkeille

Liitännät

2kpl 4mm suojabanaaninaarasliittimiä

Paristot ja virrankulutus

6kpl 1,5V IEC LR20 alkaliparistoja, 30 ... 700mA (riippuen moodista ja kuormasta)

Kotelon koko, paino ja suojausluokka

ABS, 248 x 134 x 122mm, n. 2,0kg paristoineen, IP55

Vastaanotin CTR45

Vastaanottotaajuudet

1024Hz, 10kHz ja 50Hz (<200Hz)

Säädöt

4-portainen herkkyysäättö, 4-portainen äänenvoimakkuussäättö

Indikaattorit

12-portainen pylväsnäyttö vastaanotto- tasolle ja 13 muuta lediä, sisäinen kaiutin hakisignaalille ja merkkiäänille

Liitännät

BNC-naaras (antenni) ja 3,5mm jakki (kuuloke)

Paristot ja virrankulutus

6kpl 1,5V IEC LR6 alkaliparisto (tai vastaavat NiMH akut), 19...120mA (keskim. 30mA)

Kotelon koko, paino ja suojausluokka

ABS 155 x 90 x 50mm, 425g paristoineen, IP34

CT45 peruskokoonpano

Snro: 6709101

CTT45 (lähetin)

SJ20 (syöttöjohto 2,0m banaani/banaani), hauenleuat

CTR45 (vastaanotin)

SA1 (induktiivinen sauva-antenni)

LA1 (induktiivinen lähiantenni)

KA6 (kapasitiivinen antenni)

AK1 (antennikaapeli, 1,0m, BNC/BNC)

Käyttöohje

KPP6 (kantolaukku)

Tärkeimmät lisävarusteet ja laitteet

PL18-10 (putkilähetin), MPL6-10 (6mm mikroputkilähetin), MPL9-10 (9mm mikroputkilähetin), PM80 ja PM34 (pihtimuuntajat), MP2 (maapiikki), HM12 (kuulokemikrofoni).

© H.VESALA Oy 1545. Oikeus muutoksiin pidätetään.

Valmistaja:

H.VESALA Oy

Peräsimentie 1, 03100 NUMMELA

Puh. (09) 2248 920

E-mail: info@vesala.fi

Internet: www.vesala.fi

VESALA® on H.Vesala Oy:n rekisteröity tavaramerkki.