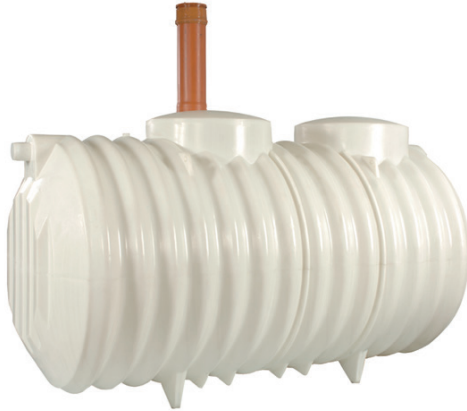


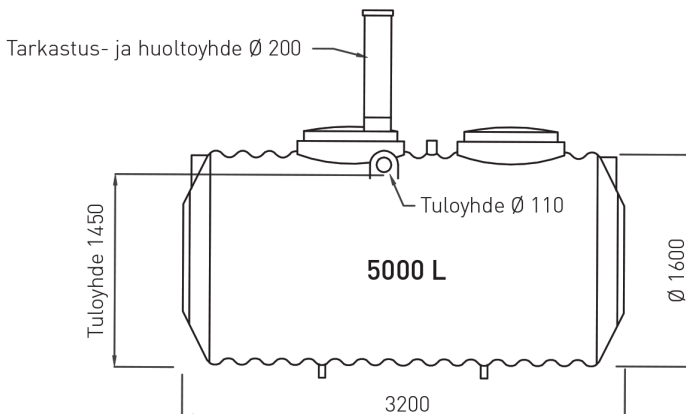
Matala 5000 umpisäiliö



Matala 5000 umpisäiliö



Matala 5000 umpisäiliö on jätevesien ja lietteen varastointiin tarkoitettu säiliö. Säiliön suunnittelussa on otettu huomioon sen käyttökohteiden ja -tarkoituksen erityispiirteet. Säiliö on suunniteltu rakenteeltaan matalaksi, jotta se soveltuisi useampiin asennuspaikkoihin ilman laajoja maansiirtotöitä. Säiliön koko on 5000 litraa. Säiliö on alipainetettu asennusohjeiden mukaiseen asennussyvyyteen. Umpisäiliöllä on 12 vuoden materiaali- ja valmistusvirhetakuu.



Asennusohjeet

Matala 5000 umpisäiliön asentajaksi suositellaan koulutettua ammattilaista.

Mitoitus:

- Älä asenna Matala 5000 umpisäiliötä syvemmälle kuin 100 cm tuloputken asennussyvyydestä maanpintaan mitattuna
- Asennuspaikan tulee olla vedetön

Asentaminen:

Käsittele säiliötä varoen äläkä vieritä, raahaa tai pudota sitä. Tarkista säiliö välittömästi asennuspaikalla mahdollisten kuljetusvaurioiden varalta. Kaiva Matala 5000 umpisäiliölle riittävän suuri asennuskaivanto. Kaivannon tulee olla niin suuri, että ankkurointipussit, -levyt tai muut ankkurointikiinnikkeet sopivat asennuskaivantoon.

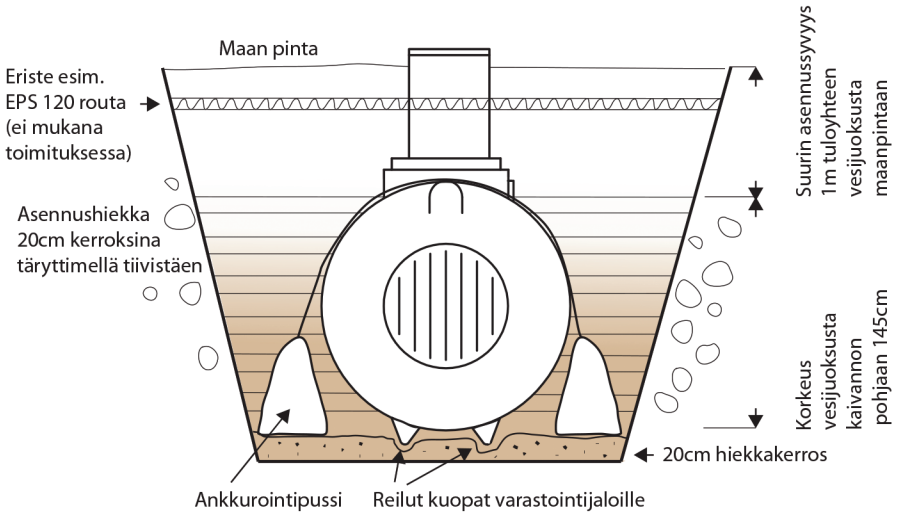
Huolehdi työturvallisuudesta. Varaa asennuskaivannon reunoille riittävät viisteet, etteivät maamassat pääse vyörymään asennuskaivantoon. Käytä säiliön asentamisessa kivetöntä ja routimatonta asennushiekkaa. Varmista ettei asennushiekassa olevat terävät kivet pääse painamaan säiliön seiniä. Terävät kivet voivat aiheuttaa säiliön seinämään pistekuormituksen, joka heikentää säiliön rakennetta.

Tasaa säiliön pohjalle vähintään 20 cm tiivis ja tasoitettu kerros asennushiekkaa. Nosta säiliö nostokorvakkeista asennuskaivantoon. Kaiva säiliön jalkojen kohdalle riittävät kuopat niin, että säiliö koskettaa asennushiekkaa koko pohjansa osalta. Varmista, että asennushiekka on tiiviisti säiliön seinämiä vasten koko säiliön seinämien matkalta.

Tiivistä säiliön seinämän vierellä oleva asennushiekka vedellä ja tarvittaessa maantiivistimellä kerroksittain noin 20 cm välein. Varo maantiivistimen osumista säiliön seiniin.

Huolehdi kiinteistön viemärin tuuletuksesta rakentamismääräyskokoelman osan D1 mukaisesti kiinteistön katolle. Puutteellinen viemärin tuuletus voi aiheuttaa hajuhaittoja.

Onnettomuuksien ehkäisemiseksi tulee säiliön kansi pitää aina suljettuna.



Ankkuroiminen:

Säiliöön kohdistuu maan alla pohjaveden aiheuttama noste ja veden paine, mikä aiheuttaa erityisesti tyhjälle säiliölle voimakkaan rakenteellisen rasituksen. Nosteen vuoksi säiliö tulee aina ankkuroida paikoilleen.

Ankkuroinnissa on hyvä käyttää ankkurointipusseja, ankkurointilevyjä tai betonilaattaa.

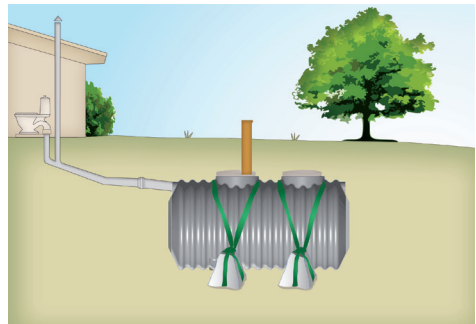
Kiinnitys tulee tehdä paksuilla ja lahoamattomilla muoviliinoilla tai muovikäydellä.

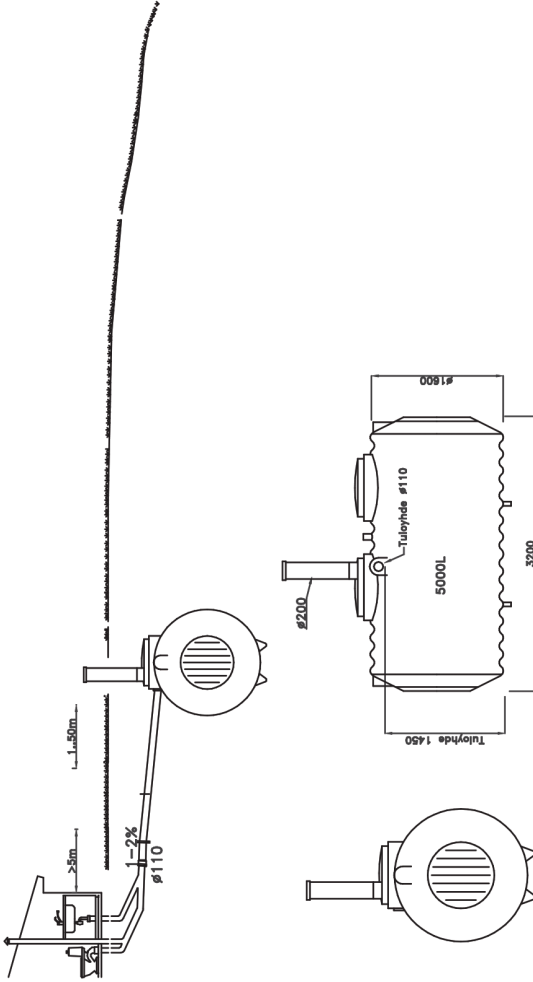
Huolehdi, että ympäristäytö tehdään erityisen huolellisesti. Ankkurointivälineet ovat saatavilla lisävarusteina.

Ankkurointi ankkurointipusseilla:

Ankkurointipussi koostuu kahdesta maaperään tiukasti kiinnittyvästä pussiosasta ja kahdesta 5 m pitkästä kuormaliinasta. Kuormaliina kiinnikkeineen kestää yli 2000 kg kuormituksen. 5000 litran säiliöön riittää kaksi paria.

1. Ankkurointipussi voidaan täyttää lapioimalla täytemaata tai valamalla betonia säkkeihin.
2. Pujota sitomisliina ankkurointisäkin hihnojen läpi ja pujota lopuksi liina sen oman lenkin läpi ja kiristä.
3. Sido liina tiukasti vastakkaisen puolen ankkurointisäkkiin. Liinan pituus (5 m) riittää hyvin ankkurointiin puolelta toiselle.
4. Ankkurointipussit kiinnitetään ristiin säiliön molemmin puolin.
5. Täytä kaivanto salaojahiekalla 15 cm paksuisiin kerroksiin tiivistämällä.





JÄRJESTELMÄN KUVAUS

- KÄYTTÖAIKA _____kk/v
- MITOITUSVIESIMÄÄRÄ _____lvrk
- SAOSTUSSÄILÖ:
- 3-hammionen, 2 m². Erotusmatka yli 4 m
 - 4-hammionen, 4 m²
 - Joku muu: _____
 - Säiliö on ankkuroitu _____
- LAMPÖERISTYS:
- Saostussäiliö _____
 - Imeytyksistö _____
 - Joku muu: _____

UMPPISÄILÖN TILAVUUS: _____m³

Kaupunginosa / kylä	Viranomaisen merkintä ja muutos
Rekennuksen nimi ja osoite	Sisäilä 5000L
Rekennustalonpöytä	Suunnittelua työn numero
Päiväys ja allekirjoitus	Suunn. Tark. Piirt. Tark.

Rekisteröi Pesarasi Pipelife Ympäristön Klubiin!

Klubissa saat:

- sähköisen huoltokirjan
- huoltomuistuttimen, joka lähettää sähköpostiisi muistutuksen huollon tarpeesta
- etuja tuotehuoltoon

Klubiin voit rekisteröityä
www.puhdastulevaisuus.fi/klubi

Terveisin
Pipelife Ympäristön tiimi



Pipelife Finland OY
Kiviharjunlenkki 1 C, 90220 OULU
puh.030 600 2200, faksi 030 600 2211
ymparisto@pipelife.fi, www.puhdastulevaisuus.fi

6/2015