



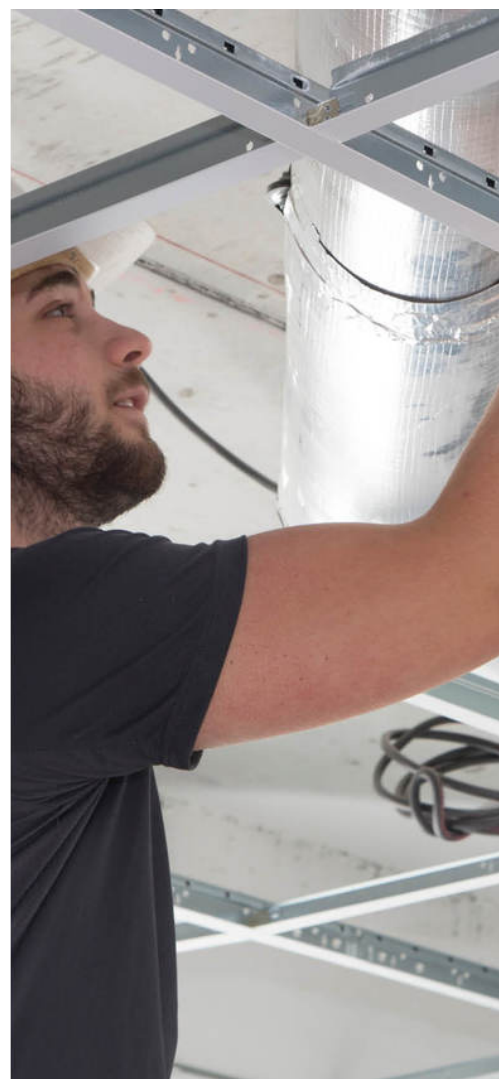
A SENNA JA NAUTI
HILJAISUUDESTA

ArmaComfort AB Alu

Täydellinen ohut äänieristysratkaisu

- // Erinomainen paloturvallisuus
- // B-s1,d0
- // $R_w [C;Ctr] = 28 \text{ dB} (-1; -4) \text{ dB}$
- // Halogeeniton
- // Miellyttävä hopeanvärisen alumiinifoliopäällyste

www.armacell.eu



 **armacell**[®]
ArmaComfort[™]

TEKNISET TIEDOT - ARMACOMFORT AB ALU

| | |
|---------------------|---|
| Lyhyt kuvaus | ArmaComfort AB Alu yhdistää erinomaisen akustisen suorituskyvyn B-s1,d0-paloluokkaan ihmisten turvallisuuden parantamiseksi. |
| Materiaalin tyyppi | Monikerroksinen akustinen eristemateriaali, joka koostuu 2 mm paksusta ja 4 kg/m ² painavasta alumiinilla päällystetystä EPDM-EVA-eristeestä ja 10 mm paksusta erottavasta polyuretaanivaahdosta. |
| Tuotteen värisarja | Musta Hopea (päällyste) |
| Erikoisominaisuudet | Ei sisällä halogeeneja (kloridia, bromidia) DIN/VDE 0472, osan 815 mukaisesti. ArmaComfort AB Alu tarjoaa erinomaisen kestävyuden. |
| Käyttökohteet | ArmaComfort AB Alu on laajalti käytössä jätevesi-, hulevesi- ja viemäriputkien akustisena eristeenä. Se on suunniteltu erityisesti muille kuin asuinrakennuksille, kuten toimistorakennuksille, hotelleille, sairaaloille, koulurakennuksille, palvelutaloille, ostoskeskuksille, konferenssikeskuksille jne. |
| Asennus | Hyväksytyt ja yhteensopiva liima pitkäkestoiseen järjestelmään on ArmaFlex 520. |

| Ominaisuus | Arvo / Arviointi | Standardi / Testimenetelmä |
|--|--|---|
| Lämpötila-alue | | |
| Käyttölämpötila | Enint. °C 100 Huomautukset | EN 14304 Vähimmäiskäyttölämpötila: tavanomainen putki- ja lämmitysasennuksissa |
| Palokäyttäytyminen ja hyväksynät | | |
| Tuleen reagointi | B-s1,d0 | EN 13823, EN ISO 11925-2 |
| Fyysiset ominaisuudet | | |
| Pinta-alamassa | 12 mm paksuus: 4,5 to 6,9 kg/m ² | |
| Mitat ja toleranssit | Paksuus: 12 mm ± 1,5 mm Leveys: 1000 mm ± 1,5% Pituus: 2000 mm ± 1,5% | EN 822, EN 823, EN 13467 |
| Akustinen suorituskyky | | |
| Painotettu ääneneristävyyden Rw (C ; Ctr) (dB) | Rw = 28 dB (C;Ctr) = [-1;-4] dB | ISO 10140-2, ISO 10140-1, EN ISO 717-1 |
| Äänenvaimennusindeksi (kaavio) |  | ISO 10140-2, ISO 10140-1 |
| Terveys ja ympäristö | | |
| Terveysnäkökohdat | Halogeeniton | VDE 0472-815 |

Levyrolla – tavallinen. Hopea (päällyste). Rulla pakattu kartonkiin

| Tuotekoodi | Paksuus [mm] | Leveys [m] | Pituus [m] | Ensisijainen sisältö [metrijärjestelmä] |
|------------------|--------------|------------|------------|---|
| AO-12-99/E-AB-AL | 12 | 1 | 2 | 2 m ² |

Muut tiedot

Huomautukset Ensisijainen sisältö on saatavana rullina, pakattuna pahvilaatikoihin. ArmaComfort AB Alu on kiinnitettävä ArmaFlex 520:n ja ArmaComfort Tape AO-TAPE/50-AL-S-25M (ISATS50900600) kanssa

ArmaComfort Tape

| Tuotekoodi | Paksuus [mm] | Leveys [mm] | Pituus [m] | Ensisijainen sisältö [kpl] |
|--------------------|--------------|-------------|------------|----------------------------|
| AO-TAPE/50-AL-S-25 | 0,02 | 50 | 25 | 18 rulla |

OUR CUSTOMERS EXPECT THE BEST. WE WORK HARD TO GO BEYOND THAT AND EXCEED THEIR EXPECTATIONS.

At Armacell we want to create a unique customer experience. We understand the challenges of today's construction industry and support you in the successful delivery of your projects. From planning to delivery, our 360° service supports you throughout the entire process.



SERVICE AND TECHNICAL INFORMATION AVAILABLE 24/7

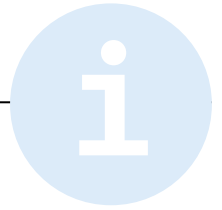
At Armacell, we do everything we can to ensure your project runs smoothly. This is why the information about the Armacell services you benefit from is available 24/7 from Armacell.com website as well as from our planning tools (BIM, specification documents, ArmaWin, as well as our sustainable building policy)

DEDICATED LOCAL CONTACTS

We aim to create open lines of communication with our customers. From on-site trainings and webinars by our Armacell technical experts advising on project planning and safety instructions to our local dedicated sales and customer services, your local Armacell dedicated team is working in partnership with you to achieve more together.

DIGITAL INFORMATION FLOWS

From order to delivery, we also provide you with digital information flows such as EDI and other well-known data formats that are widely used in the construction sector worldwide.



OUR STANDARD LOGISTICS SERVICES INCLUDE

- // Material ordered will be shipped from our facilities within 48 hours after order confirmation
- // Full truck loads and full pallets (not mixed – 1 SKU per pallet)
- // List prices in this document are based on Ex Works
- // Container loading with standard goods
- // Customs clearance (including documentation) for standard deliveries outside EU
- // Dangerous goods process for road freight

WE GO BEYOND STANDARD SERVICES AND ALSO PROPOSE YOU ADDITIONAL SERVICES*

OPIMISED PACKAGING

- Edge protection
- Strapping
- Doubled stretching
- Reinforced cardboard with extra layer
- Additional warning tape

LABELLING

- Extra label for transport instructions

EXTRA DELIVERY SERVICES

- Just in time delivery
- Delivery with lifting platform for partial or complete load
- Express and direct shipments
- Booking a delivery time slot via your EDP system
- Forklift truck for unloading at construction site
- Air and sea freight deliveries
- Dangerous goods shipment process for air and sea freight



To mitigate cost increases and reduce waste generation, we also propose a pallet return service* by which pallets can be handed at Armacell collection points.

* Please contact your local Customer Service Centre to see which of these services apply to your country.

Kaikki tiedot ja tekniset tiedot perustuvat tuloksiin, jotka on saatu viitattujen testausstandardien mukaisesti määritellyissä erityisolosuhteissa. Kaikista varoimista huolimatta sen varmistamiseksi, että mainitut tiedot ja tekniset tiedot ovat ajan tasalla, Armacell ei anna takuuta nimenomaisesti tai epäsuorasti kyseisten tietojen ja teknisten tietojen tarkkuuteen, täydellisyyteen tai niiden sisältöön liittyen. Armacell ei myöskään sitoudu vastuuseen ketään henkilöä kohtaan mainittujen tietojen tai teknisten tietojen käyttöön liittyen. Armacell pidättää oikeuden peruuttaa tai muuttaa tätä asiakirjaa milloin tahansa. On asiakkaan vastuulla tarkistaa, onko tuote sopiva aiottuun käyttötarkoitukseen. Vastuu ammattimaisesta ja oikeasta asennuksesta sekä asiaankuuluvien rakennusmääräysten noudattamisesta on asiakkaalla. Tätä asiakirjaa ei ole pidettävä tarjouksena myydä tai tehdä sopimusta, eikä osana tällaista tarjousta.

Luottamuksesi on tärkeää meille Armacellillä. Haluamme siksi kertoa sinulle oikeuksistasi ja auttaa sinua ymmärtämään, mitä tietoja ja miksi. Jos haluat lisätietoja siitä, miten käsittelemme henkilötietojasi, tutustu tietosuojakäytäntöömme.

Tavaramerkit, joita seuraa © tai TM ovat Armacell -konsernin tavaramerkkejä. © Armacell 2023. Kaikki oikeudet pidätetään.

ArmaComfort | ArmaComfort AB Alu | Brochure | 112023 | fi-FI

TIETOJA ARMACELLISTÄ

Tuotetiedot ovat sivustolla: [insert regional web address] Armacell on laite-eristykseen tarkoitettujen joustavien solukumin kehittäjä ja alan johtava teknisten vaahtojen toimittaja. Yritys kehittää innovatiivisia ja turvallisia lämpö-, akustiikka- ja mekaanisia ratkaisuja, jotka luovat kestäväää lisäarvoa asiakkaille. Armacellin tuotteet edistävät merkittävästi maailmanlaajuisista energiatehokkuutta, minkä ansiosta niiden avulla muutetaan maailmaa päivittäin. Yrityksellä on yli 3 300 työntekijää ja 27 tuotantotehdasta 19 maassa, ja se toimii kahdella pääasiallisella liiketoiminta-alueella, kehittyneen eristysmateriaalien ja teknisten vaahtojen alalla. Armacell keskittyy teknisten laitteiden eristysmateriaaleihin, akustiikka materiaaleihin, korkean suorituskyvyn ja kevytsovellukseen tarkotettuihin vaahtoihin, kierrätettyihin PET materiaaleihin, aerogeeli materiaaleihin sekä palokatkotuotteisiin.

Lisätietoja on sivustolla:
www.armacell.com


armacell®
ArmaComfort™