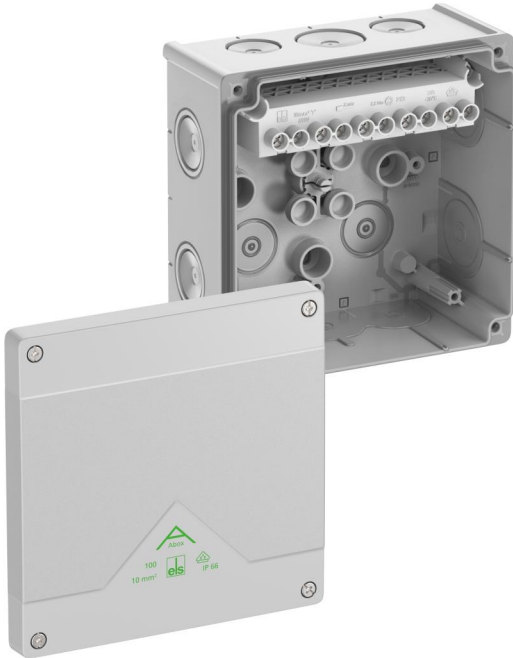


kytkentäkotelona

Abox 100-10²



Abox 100-10²

kytkentäkotelona

Tuotenumero: 81042001

E-numero: 1622193

Mitat: 152 x 152 x 80 mm

kytkentäkotelona, Suojaluokiteltu IP66, Nimellinen poikkipinta-ala 10 mm², Sertifioitu VDE (DIN EN 60670-1/-22 (VDE 0606-1/-22)), DLG (ammoniakinkestävyys), Itsetiivistyvät, joustavat läpivientien kalvotiivisteet, M20/M25/M32, Tiiveysalue 8 - 28 mm, (2 Takana, 10 Sivulla), Sisäiset kiinnityspisteet, asennuksiin sisätiloissa ja suojattuihin ulkoasennuksiin

harmaa, Ui=690 V AC, In=57 Ampeeri, sis. yläkiinnitteisen ruuvillisen liittimen, 5-napainen - 10², kiinnitettävä poikkileikkaus napaa kohti: 4 x 2,5 mm², 4 x 4 mm², 4 x 6 mm², 4 x 10 mm² jäykkä Cu / joustava kaapeliholkilla varustettu

saatavilla 1.5.2024



Tekniset tiedot

Sähköiset ominaisuudet

Nimellisjännite AC:	690 V
Nimellisjännite DC:	690 V
pienin johtimen poikkipinta-ala:	4 mm ²
Johtimen max poikkipinta-ala:	10 mm ²
Suojausluokka:	II
Kotelointiluokka:	IP66
Mitoitusvirta:	57 Ampeeri
Liitintyyppi:	Ruuviliitin
Napojen lukumäärä:	5

Värit

Pohja-osan väri:	harmaa
Kannen väri:	harmaa

Mitat

Leveys:	152 mm
Pituus:	152 mm
Korkeus:	80 mm
Sisäpituus:	139 mm
Sisäleveys:	140 mm
Sisäkorkeus:	64 mm

Materiaalin ominaisuudet

UV-säteilyn kestävä:	kyllä
Halogeeniton:	kyllä
Syttyvyysluokka UL94: n mukaan:	HB
Hehkulangan syttyvyys standardin EN 60695-2-11 mukaan:	750 °C
Teollisuuslaatu:	ei

Mekaaniset ominaisuudet

tiivistysväli vähintään:	8 mm
tiivistysväli enintään:	28 mm
Iskunkestävyysluokka:	IK07
Sinetöitävissä:	kyllä
Kansiruuvien vääntömomentti:	1.2 Nm
Kiinnitystapa:	Seinä-/kattoasennus
Kiinnitys:	Sisäiset kiinnityspisteet

Ympäristöolosuhteet

Max suhteellinen ilmankosteus 25°C:ssa:	95 %
Max suhteellinen ilmankosteus 40°C:ssa:	50 %
Ympäristön lämpötila min.:	-25 °C
Ympäristön lämpötila max.:	55 °C
Ympäristön lämpötila 24h:	35 °C
Asennuspaikka:	katettu ulkotila

Sales Information

EAN:	4013902660483
Packing Unit Code:	C62
ETIM Class:	EC002600
Tullitariffinumero:	85369095

Materiaali

Pohja-osan materiaali:	Polypropeeni
Kannen materiaali:	Polypropeeni
Sisäänviennin materiaali:	Termoplastinen elastomeeri
Tiivisteiden materiaali:	Termoplastinen elastomeeri
Kansiruuvien materiaali:	Ruostumaton teräs V2A

Sertifikaatit

Tarkastusmerkintä:	VDE (DIN EN 60670-1/-22 (VDE 0606-1/-22))
--------------------	---

Tarkastusmerkintä:	DLG (ammoniakinkestävyys)
--------------------	---------------------------

Lisävarusteet

- [22742001 - KVR M20-MGM - Holkkitiiviste](#)
- [22742101 - KVR M20-GDB/MGM - Holkkitiiviste](#)
- [22742501 - KVR M25-MGM - Holkkitiiviste](#)
- [22743201 - KVR M32-MGM - Holkkitiiviste](#)
- [26042001 - DMS M20 - Kaksoiskalvotiiviste](#)
- [26042501 - DMS M25 - Kaksoiskalvotiiviste](#)
- [26043201 - DMS M32 - Kaksoiskalvotiiviste](#)
- [89500101 - Abox PST 025-100 - sinetöintipakkaus](#)
- [89511001 - Abox MPI 100 - Asennuslevy](#)
- [89531001 - Abox 100 NS35 - DIN-asennuskisko](#)
- [89600501 - Abox 100 KH 221 6² - Liittimen pidin](#)
- [89600601 - Abox 100 KH 2006 6² - Liittimen pidin](#)
- [89641001 - Abox 100 KLS-10² - Liitinkisko](#)
- [89602001 - MABF 100-1 - Pylväs-/putkikiinnityssarja](#)
- [89600901 - KTB 1 - Kiinnityspakkaus](#)

Cable gland

