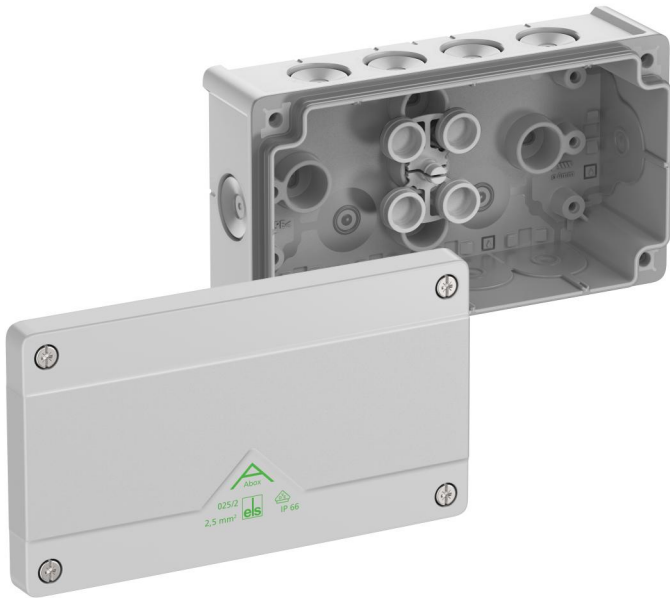


kytkentäkotelona

## Abox 025/2-L



### Abox 025/2-L

#### kytkentäkotelona

Tuotenumero: 80240201

E-numero: 1622163

Mitat: 152 x 87 x 52 mm

kytkentäkotelona, Suojaluokiteltu IP66, Nimellinen poikkipinta-ala 2,5 mm<sup>2</sup>, Sertifioitu VDE (DIN EN 60670-1/-22 (VDE 0606-1/-22)), DLG (ammoniakinkestävyys), Itsetiivistyvät, joustavat läpivientien kalvotiivisteet, M20, Tiiveysalue 4 - 16 mm, (2 Takana, 10 Sivulla), Sisäiset kiinnityspisteet, asennuksiin sisätiloissa ja suojattuihin ulkoasennuksiin

**harmaa, Ui=1000 V AC, ilman liittimiä**

**saatavilla 1.5.2024**



## Tekniset tiedot

### Sähköiset ominaisuudet

Nimellisjännite AC:	1000 V
Nimellisjännite DC:	1000 V
Johtimen max poikkipinta-ala:	2,5 mm <sup>2</sup>
Suojausluokka:	II
Kotelointiluokka:	IP66
Liitintyyppi:	ilman

### Värit

Pohja-osan väri:	harmaa
Kannen väri:	harmaa

### Mitat

Leveys:	152 mm
Pituus:	87 mm
Korkeus:	52 mm
Sisäpituus:	75 mm
Sisäleveys:	140 mm
Sisäkorkeus:	36 mm

### Materiaalin ominaisuudet

UV-säteilyn kestävä:	kyllä
Halogeeniton:	kyllä
Syttyvyysluokka UL94: n mukaan:	HB
Hehkulangan syttyvyys standardin EN 60695-2-11 mukaan:	750 °C
Teollisuuslaatu:	ei

### Mekaaniset ominaisuudet

tiivistysväli vähintään:	4 mm
tiivistysväli enintään:	16 mm

### Mekaaniset ominaisuudet

Iskunkestävyysluokka:	IK07
Sinetöitävissä:	kyllä
Kansiruuvin vääntömomentti:	1.2 Nm
Kiinnitystapa:	Seinä-/kattoasennus
Kiinnitys:	Sisäiset kiinnityspisteet

### Ympäristöolosuhteet

Max suhteellinen ilmankosteus 25°C:ssa:	95 %
Max suhteellinen ilmankosteus 40°C:ssa:	50 %
Ympäristön lämpötila min.:	-25 °C
Ympäristön lämpötila max.:	55 °C
Ympäristön lämpötila 24h:	35 °C
Asennuspaikka:	katettu ulkotila

### Sales Information

EAN:	4013902662739
Packing Unit Code:	C62
ETIM Class:	EC002600
Tullitariffinumero:	85389099

### Materiaali

Pohja-osan materiaali:	Polypropeeni
Kannen materiaali:	Polypropeeni
Sisäänviennin materiaali:	Termoplastinen elastomeeri
Tiivisteiden materiaali:	Termoplastinen elastomeeri
Kansiruuvien materiaali:	Ruostumaton teräs V2A

### Sertifikaatit

Tarkastusmerkintä:	VDE (DIN EN 60670-1/-22 (VDE 0606-1/-22))
Tarkastusmerkintä:	DLG (ammoniakinkestävyys)

## Lisävarusteet

[22742001 - KVR M20-MGM - Holkkitiiviste](#)

[22742101 - KVR M20-GDB/MGM - Holkkitiiviste](#)

[26042001 - DMS M20 - Kaksoiskalvotiiviste](#)

[89500101 - Abox PST 025-100 - sinetöintipakkaus](#)

[89500201 - Abox TW 025/2 - Väliseinä](#)

[89520301 - Abox 025/2 TS15 - DIN-asennuskisko](#)

[89600201 - Abox 025/040 KH 2273 2,5<sup>2</sup> - Liittimen pidin](#)

[89600301 - Abox 025/040 KH 221 4<sup>2</sup> - Liittimen pidin](#)

[89640401 - Abox 025/040 KLS-2,5<sup>2</sup>/4<sup>2</sup> - Liitinkisko](#)

[89601001 - MABF 65-1 - Pylväs-/putkikiinnityssarja](#)

[89602001 - MABF 100-1 - Pylväs-/putkikiinnityssarja](#)

[89600901 - KTB 1 - Kiinnityspakkaus](#)

## Cable gland

