

Prevex® Smartloc™

# Keittiöaltaiden älykkäin vesilukko.



**PREVEX**   
ALL ABOUT WATER TRAPS

Prevex® Smartloc™

# Tilaa säästävä ratkaisu.

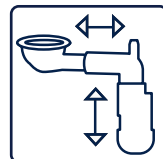
Smartlocissa on useita älykkäitä teknisiä ominaisuuksia, jotka tekevät siitä ylivoimaisen vesilukon mihin tahansa keittiöön.

Vesilukossa on useita nerokkaita parannuksia, kuten sileät soikeat putket, jotka estävät lian kertymistä sen pinnoille.



#### Helppo puhdistaa

Koska Smartloc on varusteltu erityisellä puhdistustulpalla, se on helpompi puhdistaa kuin mikään muu keittiön vesilukko. Jäykät ja soikeat ylivuotoputket myös estävät likajäännösten muodostumista.



#### Mukautuva

Teleskooppiset pohjaventtiilit tekevät Smartlocista erittäin joustavan ja tilaasäästävän. Kun Smartloc asennetaan keittiökaapin takaseinään, se vie tilaa vain 55 mm.



#### Muuntavat moduulit

Smartlocia voi laajentaa astianpesukone-liitäntällä. Vesilukkoa voidaan myös muuntaa 1-altaisesta 2-altaiseen vain yhdellä klikkauksella.



#### Valmiiksi koottu

Smartlocin tiivisteet on ruiskupuristettu, mikä takaa niiden kestävyuden ja vesitiiviyyden. Kun irrallisia osia on vähemmän, Smartlocin asennus on nopeaa ja helppoa, ja lisäksi vuotoriski on minimaalinen.

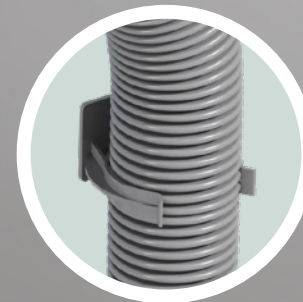
Kaikki tuotteemme täyttävät eurooppalaisen standardin EN-274.



Suunniteltu ja valmistettu Suomessa.

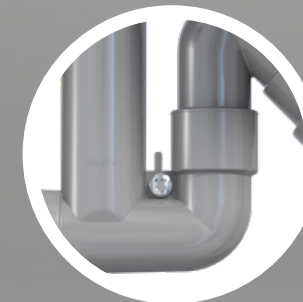
## Tilaa säästäviä ratkaisuja

Vesilukkoa on helppo säätää sekä vaaka- että pystysuunnassa. 2-altaisen Smartloc-mallin sihdit voidaan asettaa samalle tasolle lisätilan saamiseksi.



#### Putkikannake

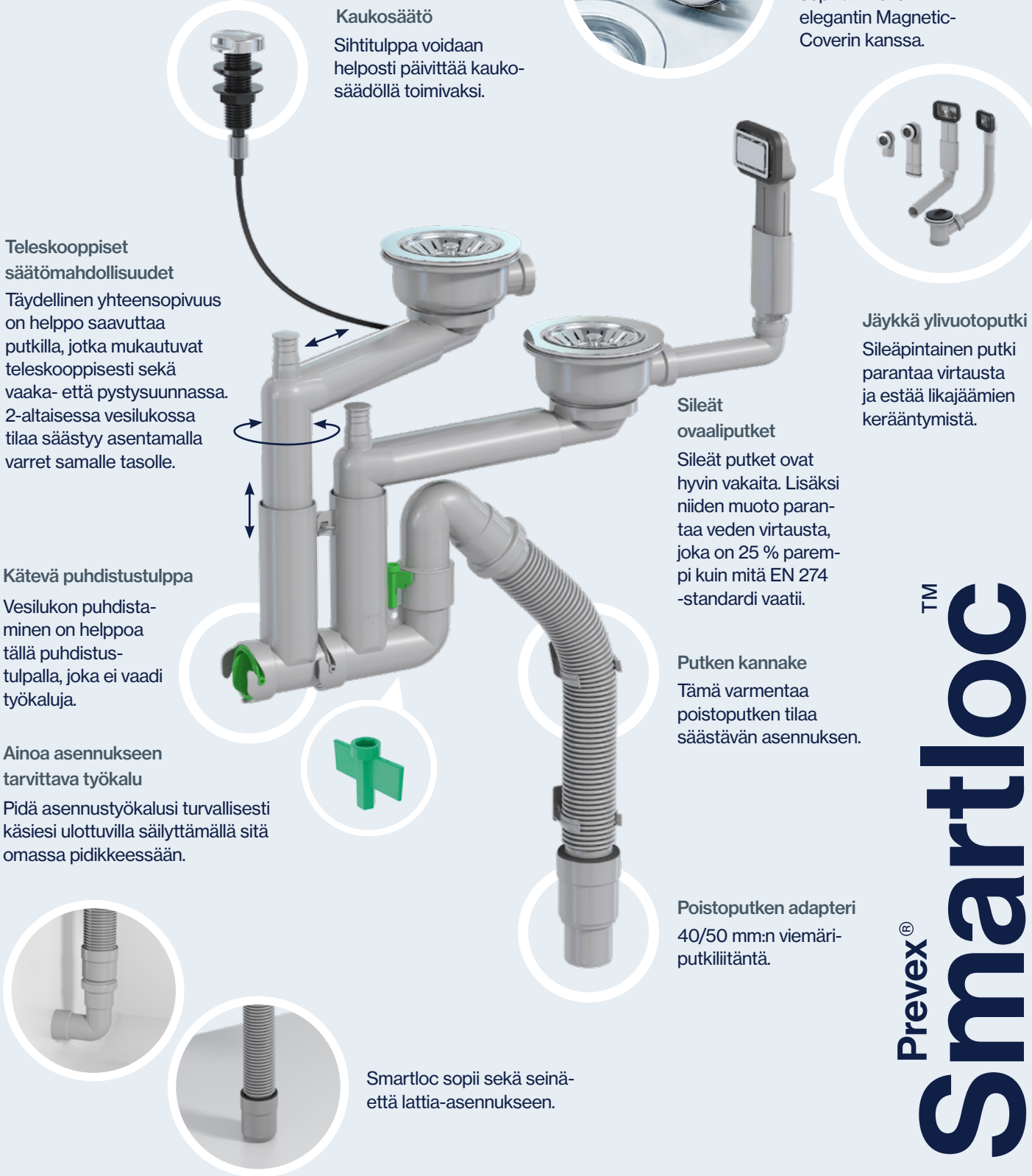
Tämä varmentaa poistoputken tilaa säästävän asennuksen.



#### Kaappiin kiinnitys

Kiinnityskohdat mahdollistavat vesilukon kiinnityksen kaapin perälle vankasti ja tilaa säästävästi.

## Tekniset tiedot



**Kaukosäätö**  
Sihtitulppa voidaan helposti päivittää kaukosäädöllä toimivaksi.

**Teleskooppiset säätömahdollisuudet**  
Täydellinen yhteensopivuus on helppo saavuttaa putkilla, jotka mukautuvat teleskooppisesti sekä vaaka- että pystysuunnassa. 2-altaisessa vesilukossa tilaa säästyy asentamalla varret samalle tasolle.

**Kätevä puhdistustulppa**  
Vesilukon puhdistaminen on helppoa tällä puhdistustulpalla, joka ei vaadi työkaluja.

**Ainoa asennukseen tarvittava työkalu**

Pidä asennustyökalusi turvallisesti käsiesi ulottuvilla säilyttämällä sitä omassa pidikkeessään.

Smartloc sopii sekä seinä- että lattia-asennukseen.

**Yhteensopiva MagneticCoverin kanssa**  
Sihdit ovat yhteensopivat Prevexin elegantin MagneticCoverin kanssa.

**Jäykkä ylivuotoputki**  
Sileäpintainen putki parantaa virtausta ja estää likajäämien kerääntymistä.

**Sileät ovaaliputket**  
Sileät putket ovat hyvin vakaita. Lisäksi niiden muoto parantaa veden virtausta, joka on 25 % parempi kuin mitä EN 274-standardi vaatii.

**Putken kannake**  
Tämä varmentaa poistoputken tilaa säästävän asennuksen.

**Poistoputken adapteri**  
40/50 mm:n viemäriputkiliitäntä.

Prevex<sup>®</sup> **Smartloc**<sup>™</sup>



**Kauniin sävyiset varusteet trendikkääseen keittiöön**

Pakkauksemme sisältävät sihdin, kaukosäätönupin sekä ylivuotoputken yhtenäisissä väreissä.



Light gold



Gold



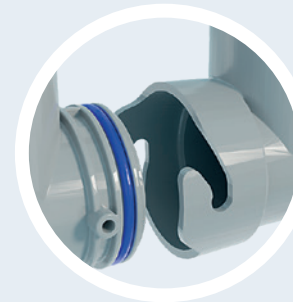
Gun metal



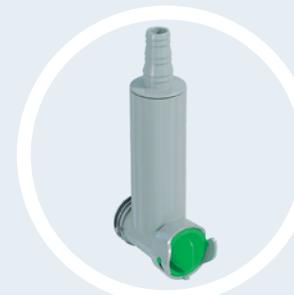
Black matte



**Kestävät tiivisteet**  
2-K-injektoidut tiivisteet ovat takuulla vuotovapaat.



**Helppokäyttöinen pikaliitin**  
Tämä muuntaa 1-altaisen vesilukon 2-altaiseen yhdellä klikkauksella.



**Pesukoneliitin**  
1-altaiselle vesilukolle.





[sales@prevex.com](mailto:sales@prevex.com)

[www.prevex.com](http://www.prevex.com)

Oy PreveX Ab,  
FI-66900 Uusikaarlepyy, Suomi  
Puh. +358 (0)6 781 8000

