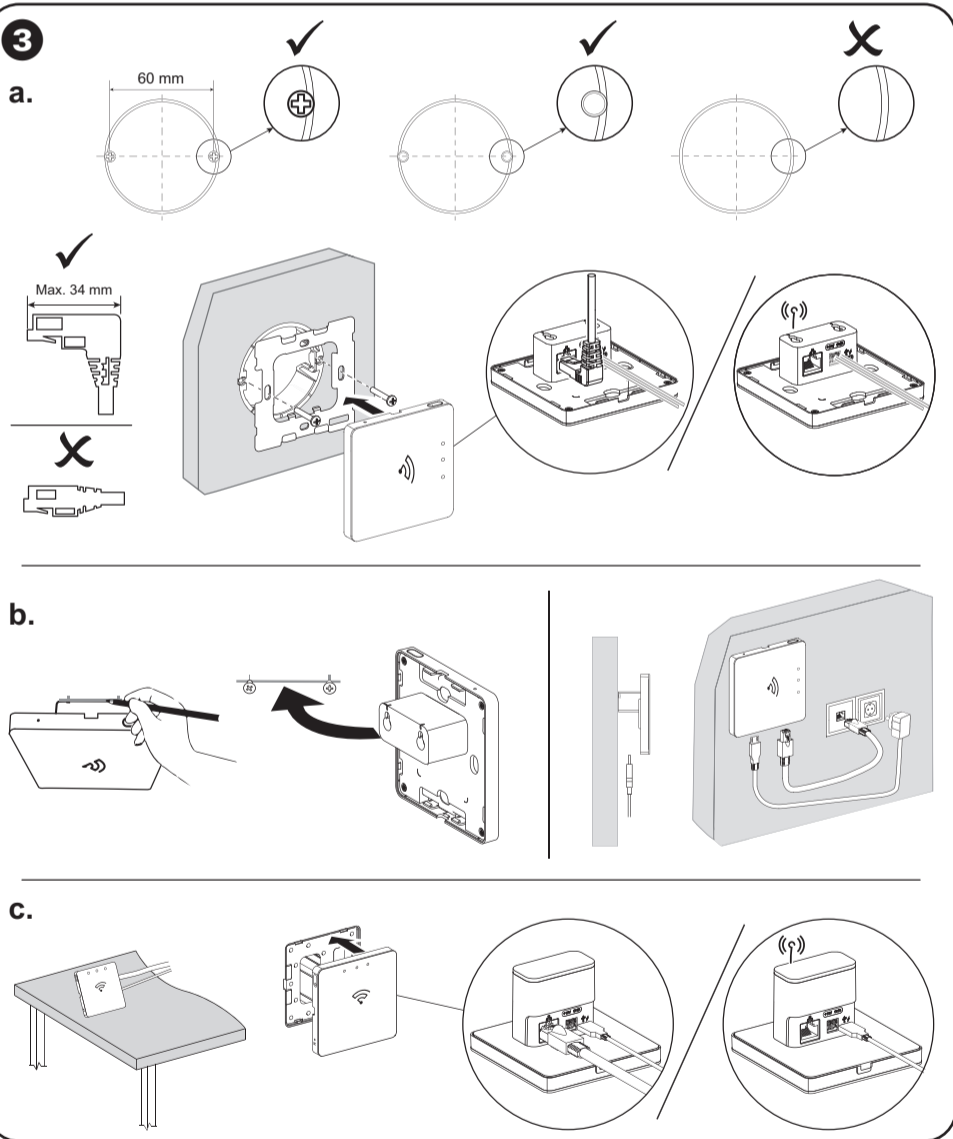
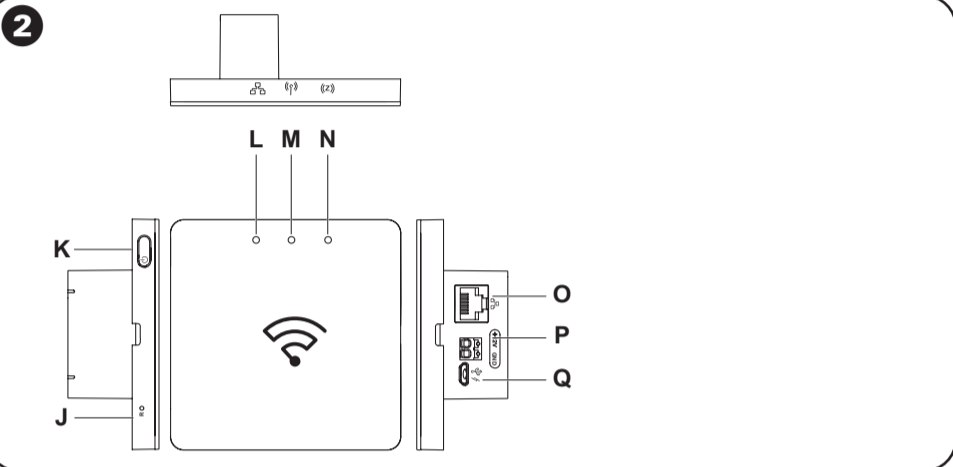
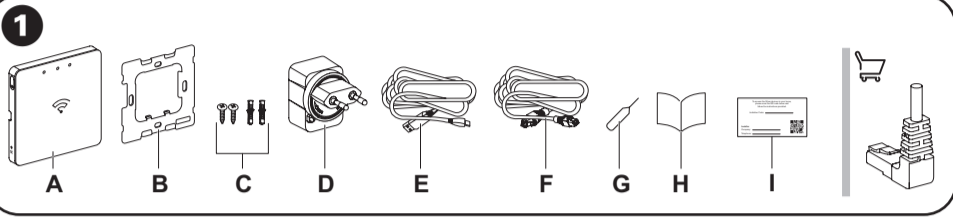




CCT501901



Wiser

**Prerequisites**

Download the Wiser by SE app to your smartphone.

About this product

The Wiser Gateway (hereinafter known as **Gateway**) is a communication interface that can be connected to all your Wiser Zigbee devices, enabling you to easily manage your home environment.

Functions

- Monitors and controls Wiser Zigbee devices through the mobile app, Ethernet or Wi-Fi®.
- Create *Moments or Automations* to operate Wiser Zigbee devices through the mobile app.

1 Package contents

- A Wiser Gateway
- B Metal bracket
- C Screws: 2 × ST4.2 × 25 mm with wall plug
- D AC adaptor
- E AC adaptor USB cable
- F Ethernet cable
- G Reset pin
- H Installation instructions
- I Hand over card

The right angle ethernet cable is not included in the package, it must be procured separately.

2 Operating elements

- J Reset button
- K Power button
- L Ethernet LED
- M Wi-Fi® LED
- N Zigbee LED
- O Ethernet port
- P Terminals for power supply (12 VDC)
- Q Micro USB port for the AC adaptor

3 Choose suitable location to install**▲ ▲ DANGER****HAZARD OF ELECTRIC SHOCK, EXPLOSION, OR ARC FLASH**

Safe electrical installation must be carried out only by skilled professionals. Skilled professionals must prove profound knowledge in the following areas:

- Connecting to installation networks
- Connecting several electrical devices
- Laying electric cables
- Safety standards, local wiring rules and regulations

Failure to follow these instructions will result in death or serious injury.

NOTICE**EQUIPMENT DAMAGE**

- If the Gateway is powered through the micro USB port, use the provided AC adaptor only.
- If the Gateway is powered on through the terminals, use a suitable 12 VDC power supply only.

Failure to follow these instructions can result in equipment damage.

▲ ▲ DANGER**HAZARD OF ELECTRIC SHOCK, EXPLOSION, OR ARC FLASH**

Make sure that the 12 VDC power supply is turned Off before making connections to the gateway.

Failure to follow these instructions will result in death or serious injury.

a. Wall box

- Use a standard wall box for the installation.
- Use a right angle ethernet cable when installing the Gateway on a wall box.
- It is recommended to use a 12 VDC external power supply to power the Gateway.
- The ethernet cable and power cable must be pre-wired in the wall box.
- The metal bracket must not be fixed with claws or nails. It should be mounted on the wall box using screws to prevent the Gateway from falling.

b. Wall

It is recommended to use the supplied AC adaptor to power the Gateway.

c. Table

- Use the tablestand for Wiser Gateway CCT501400_0001 when placing the Gateway on a table.

- It is recommended to use the supplied AC adaptor to power the Gateway.

4 Read full system user guide online

Scan the QR code to access the **Wiser - System User Guide** and choose your language to refer complete information about the device, including operation, configuration and using the system.

Technical data

AC power adaptor	Model number: KA0601A-0501000DEU Input: 100-240 VAC, 50/60 Hz Output: 5.0 VDC, 1.0 A, 5.0 W Average active efficiency: 73.7% @115 VAC, 230 VAC No-load power consumption: 0.1 W @115 VAC, 230 VAC
Power supply	5 VDC/1.0 A AC power adaptor through micro USB port 12 VDC/0.5 A power supply through 2-pin terminal block (not included in the package)
Connector type	Micro USB port for the AC adaptor 2-pin terminal block cable type: 0.25 mm ² to 1.50 mm ²
Communication interface	Ethernet: IEEE802.3, 10/100 base-T (LAN) Wi-Fi®: 2.4 GHz, IEEE802.11 b/g/n Zigbee: 2.4 GHz, IEEE802.15.4
Operating frequency	2405 - 2480 MHz (Zigbee) 2412 - 2472 MHz (Wi-Fi®)
Max. radio frequency power transmitted	<10 mW (Zigbee) <67 mW (Wi-Fi®)
System clock	RTC function with coin battery (CR1220)
IP rating	IP20
Operating temperature	0 °C to 40 °C, indoor use only
Relative humidity	10 % to 90 %, non-condensing
Dimensions (H × W × D)	86 × 86 × 34 mm
Communication protocol	Zigbee 3.0 certified

Trademarks

- Wiser™ is a trademark and the property of Schneider Electric SE, its subsidiaries and affiliated companies.
- Zigbee® is a registered trademark of the Connectivity Standards Alliance.
- Apple® and App Store® are brand names or registered trademarks of Apple Inc.
- Google Play™ Store and Android™ are brand names or registered trademarks of Google Inc.
- Wi-Fi® is registered trademark of Wi-Fi Alliance®.

Other brands and registered trademarks are properties of their relevant owners.

EU Declaration of Conformity

Hereby, Schneider Electric Industries, declares that this product is in compliance with the essential requirements and other relevant provisions of RADIO EQUIPMENT DIRECTIVE 2014/53/EU. Declaration of conformity can be downloaded on: se.com/docs.

Schneider Electric Industries SAS

If you have technical questions, please contact the Customer Care Centre in your country. se.com/contact

bg Wiser порт**Изисквания**

Изгледете приложението Wiser by SE на смартфона си.

За този продукт

Wiser портът (наричан по-долу **порт**) е комуникационен интерфейс, който може да се свърже към всичките ви устройства Wiser Zigbee и ви позволява да управлявате лесно своята домашна среда.

Функции

- Следи и управлява устройства Wiser Zigbee чрез мобилно приложение, Ethernet или Wi-Fi®.
- Създайте *Моменти или Автоматизации*, за да управлявате устройствата Wiser Zigbee чрез мобилното приложение.

1 Обхват на доставката

- A Wiser порт
- B Метална скоба
- C Винтове: 2 × ST4.2 × 25 мм с дюбели за стена
- D AC адаптер
- E USB кабел за AC адаптер
- F Ethernet кабел
- G Нулиране на ПИН
- H Инструкции за монтаж
- I Прехвърляне на картата

В пакета не е включен правоъгълният Ethernet кабел, който трябва да бъде закупен отделно.

2 Работни елементи

- J Бутон за нулиране
- K Бутон за включване
- L LED за Ethernet
- M LED за Wi-Fi®
- N LED за Zigbee
- O Вход за Ethernet
- P Клеми за захранване (12 V DC)
- Q Micro-USB вход за AC адаптер

- Избиране на подходящо местоположение за монтаж**

▲ ▲ ОПАСНОСТ
ОПАСНОСТ ОТ ТОКОВ УДАР, ЕКСПЛОЗИЯ ИЛИ ЕЛЕКТРИЧЕСКА ДЪГА
Електрическият монтаж трябва да се провежда само от опитни професионалисти. Опитните професионалисти трябва да имат доказани задълбочени познания в следните области:
<ul style="list-style-type: none">Свързване към инсталационни мрежи Свързване на няколко електрически устройства Полагане на електрически кабели Стандарти за безопасност, местни правила и разпоредби за поставяне на кабели
Неспазването на тези инструкции ще доведе до смърт или сериозно нараняване.

▲ ▲ ЗАБЕЛЕЖКА
ПОВРЕДА НА ОБОРУДВАНЕТО
<ul style="list-style-type: none">Ако портът се захранва чрез micro-USB вход, използвайте само доставения AC адаптер. Ако портът се захранва през клемите, използвайте само подходящо 12 V DC захранване.
Неспазването на тези инструкции може да доведе до повреда на оборудването.

▲ ▲ ОПАСНОСТ
ОПАСНОСТ ОТ ТОКОВ УДАР, ЕКСПЛОЗИЯ ИЛИ ЕЛЕКТРИЧЕСКА ДЪГА
Уверете се, че 12 V DC захранването е изключено, преди да свържете порта.
Неспазването на тези инструкции ще доведе до смърт или сериозно нараняване.

- Стенна кутия**
 - Използвайте стандартна стенна кутия за монтажа.
 - Използвайте Ethernet кабел с прав ъгъл при монтаж на порта върху стенна кутия.
 - Препоръчително е използването на 12 VDC външно електрозахранване за захранване на порта.
 - Ethernet кабелът и захранващият кабел трябва да бъдат предварително окабелени в стенната кутия.
 - Металната скоба не трябва да се закрепва с клещи или нокти. Тя трябва да се монтира върху стенната кутия с винтове, за да се предотврати падането на порта.
- Стена**
 - Препоръчително е използването на включения AC адаптер за захранване на порта.
- Маса**
 - Използвайте поставка за Wiser порт CCT501400_0001, когато монтирате порта върху маса.
 - Препоръчително е използването на включения AC адаптер за захранване на порта.

- Прочетете пълното ръководство за потребителя на системата онлайн**

Сканирайте QR кода за достъп до **Wiser – ръководство** за потребителя на системата и изберете своя език, за да направите справка с пълна информация за устройството, включително работа, конфигурация и използване на системата.

Технически данни	
AC захранващ адаптер	Номер на модела: KA0601A-0501000DEU <p>Вход: 100 – 240 V AC, 50/60 Hz</p> <p>Изход: 5,0 V DC, 1,0 A, 5,0 W</p> <p>Средна активна ефективност: 73,7% @115 V AC, 230 V AC</p> <p>Консумация на енергия без товар: 0.1 W @115 V AC, 230 V AC</p>
Захранване	5 V DC/1,0 AAC захранващ адаптер през micro-USB вход <p>12 V DC/0,5 A захранване чрез 2-контактен клеморед (не се включва в обхвата на доставката)</p>
Тип конектор	Micro-USB вход за AC адаптер <p>Тип кабел на 2-контактен клеморед: 0,25 mm² до 1,50 mm²</p>
Комуникационен интерфейс	Ethernet: IEEE802.3, 10/100 base-T (LAN) <p>Wi-Fi®: 2,4 GHz, IEEE802.11 b/g/n</p> <p>Zigbee: 2,4 GHz, IEEE802.15.4</p>
Работна честота	2405 – 2480 MHz (Zigbee) <p>2412 – 2472 MHz (Wi-Fi®)</p>
Макс. предавана радиочестотна мощност	<10 mW (Zigbee) <p><67 mW (Wi-Fi®)</p>
Системен часовник	RTC функция с плоска батерия (CR1220)
IP характеристика	IP20
Работна температура	0°C до 40°C, употреба само на закрито
Относителна влажност	10% – 90%, без кондензация
Размери (B × Ш × Д)	86 × 86 × 34 mm
Комуникационен протокол	Сертифициран за Zigbee 3.0

Търговски марки

- Wiser™ е търговска марка и собственост на Schneider Electric SE, неговите дъщерни и свързани компании.
- Zigbee® е регистрирана търговска марка на Connectivity Standards Alliance.
- Apple® и App Store® са имена на марки или регистрирани търговски марки на Apple Inc.
- Google Play™ Store и Android™ са имена на марки или регистрирани търговски марки на Google Inc.

- Wi-Fi® е регистрирана търговска марка на Wi-Fi Alliance®.

Другите марки и регистрирани търговски марки са собственост на съответните им собственици.

Декларация за съответствие на ЕС
С настоящото Schneider Electric Industries декларира, че този продукт е в съответствие с най-важните изисквания и други съответни предписания на ДИРЕКТИВА 2014/53/ЕС ОТНОСНО РАДИОСЪОРЪЖЕНИЯТА. Декларацията за съответствие може да бъде изтеглена на адрес: se.com/docs.

Schneider Electric Industries SAS
Ако имате технически въпроси, се свържете с центъра за обслужване на клиенти във вашата страна.
se.com/contact
CS Wiser Gateway, brána

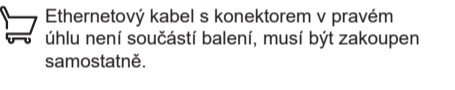
Предпоставки
Стáhněte si aplikaci Wiser by SE do chytrého telefonu.

O tomto výrobku

Wiser Gateway, brána (дále jen ***brána***) je komunikační rozhraní, které lze připojit ke všem zařízením Wiser Zigbee a které umožňuje snadnou správu vaší chytré domácnosti.

Funkce

- Monitoruje a ovládá zařízení Wiser Zigbee přes mobilní aplikaci, Ethernet nebo Wi-Fi®.
- Vytvořit *Momenty nebo Automatické chování* s cílem ovládat zařízení Wiser Zigbee prostřednictvím mobilní aplikace.

1 Obsah balíčku
A Wiser Gateway, brána
B Kovový držák
C Šrouby: 2 × ST4.2 × 25 mm s hmoždinkou
D Aдаptér AC
E AC adaptér - kabel USB
F Ethernetový kabel
G Resetovací kolík
H Pokyny k instalaci
I Předání karty


2 Provozní prvky
J Tlačítko Reset
K Tlačítko napájení
L Ethernetová LED dioda
M LED dioda Wi-Fi®
N Zigbee LED
O Ethernetový port
P Svorky pro napájení (12 V DC)
Q Micro USB port pro adaptér AC

- Zvolte vhodné místo k instalaci**

▲ ▲ NEBEZPEČÍ
NEBEZPEČÍ ÚRAZU ELEKTRICKÝM PROUDEM, EXPLOZE NEBO ZÁBLESKU
Bezpečnou elektromontáž smí provádět pouze kvalifikovaný technik. Kvalifikovaný technik musí prokázat dobré znalosti v následujících oblastech:
<ul style="list-style-type: none">Připojování k instalačním sítím Připojení několika elektrických přístrojů Rozvody elektrické kabeláže Bezpečnostní normy, místní pravidla a nařízení týkající se elektroinstalace
Nesplnění těchto pokynů může vést k úmrtí nebo vážnému zranění.

▲ ▲ UPOZORNĚNÍ
POŠKOZENÍ ZAŘÍZENÍ
<ul style="list-style-type: none">Je-li brána napájena přes micro USB port, použijte pouze dodávaný adaptér AC. Je-li brána napájena přes svorky, použijte pouze vhodné napájení 12 V DC.
Nedodržení těchto pokynů může vést k poškození zařízení.

▲ ▲ NEBEZPEČÍ
NEBEZPEČÍ ÚRAZU ELEKTRICKÝM PROUDEM, EXPLOZE NEBO ZÁBLESKU
Před připojením brány zkontrolujte, zda je vypnutý napájecí zdroj 12 V DC.
Nedodržení těchto pokynů může mít za následek smrt nebo vážné zranění.

- Elektroinstalační krabice**
 - Pro instalaci použijte standardní elektroinstalační krabici.
 - Při instalaci brány do elektroinstalační krabice použijte ethernetový kabel s pravoúhlým konektorem.
 - Pro napájení brány se doporučuje použít externí zdroj napájení 12 V DC.
 - Ethernetový kabel a napájecí kabel musí být přivezeny do elektroinstalační krabice.
 - Kovový rámeček nesmí být upevněn rozpěrkami nebo hřebíky. Do nástěnné krabice by měla být brána upevněna pomocí šroubů, aby se zabránilo jejímu pádu.

- Stěna**

Pro napájení brány se doporučuje použít dodaný adaptér AC.

- Stůl**

- Při umístování brány na stůl použijte držák Wiser brány CCT501400_0001.

- Pro napájení brány se doporučuje použít dodávaný adaptér AC

- Přečtěte si celou uživatelskou příručku systému online**

Po naskenování QR kódu získáte přístup k **Wiser - Uživatelská příručka systému** a zvolte jazyk, který bude odkazovat na kompletní informace o zařízení, včetně provozu, konfigurace a použití systému.

Technické údaje	
Napájecí adaptér AC	Číslo modelu: KA0601A-0501000DEU <p>Vstup: 100-240 V AC, 50/60 Hz</p> <p>Výstup: 5,0 V DC, 1,0 A, 5,0 W</p> <p>Průměrná aktivní účinnost: 73,7% @115 V AC, 230 V AC</p> <p>Spotřeba energie bez zátěže: 0.1 W @115 V AC, 230 V AC</p>
Napájení	5 napájecích adaptérů V DC/1,0 AAC přes micro USB port <p>Napájení 12 V DC/0,5 A s 2kolíkovou svorkovnicí (není součástí balení)</p>
Typ konektoru	Micro USB port pro adaptér AC <p>2kolíková svorkovnice</p> <p>Typ kabelu: 0,25 mm² až 1,50 mm²</p>
Komunikační rozhraní	Ethernet: IEEE802.3, 10/100 base-T (LAN) <p>Wi-Fi®: 2,4 GHz, IEEE802.11 b/g/n</p> <p>Zigbee: 2,4 GHz, IEEE802.15.4</p>
Provozní frekvence	2405 - 2480 MHz (Zigbee) <p>2412 - 2472 MHz (Wi-Fi®)</p>
Max. vysílaný radiofrekvenční výkon	<10 mW (Zigbee) <p><67 mW (Wi-Fi®)</p>
Systémové hodiny	Funkce RTC s plochobaterií (CR1220)
Třída IP	IP20
Provozní teplota	0 °C až 40 °C, použití pouze uvnitř
Relativní vlhkost	10 % až 90 %, bez kondenzace
Rozměry (v × š × h)	86 × 86 × 34 mm
Komunikační protokol	S certifikací Zigbee 3.0

- Ochranné známky**
 - Wiser™ je ochranná známka a majetek společnosti Schneider Electric SE, jejích dceřiných a přidružených společností.
 - Zigbee® je registrovaná ochranná známka organizace Connectivity Standards Alliance.
 - Apple® a App Store® jsou obchodní značky nebo registrované ochranné známky společnosti Apple Inc.
 - Google Play™ Store a Android™ jsou obchodní značky nebo registrované ochranné známky společnosti Google Inc.
 - Wi-Fi® je registrovaná ochranná známka společnosti Wi-Fi Alliance®.

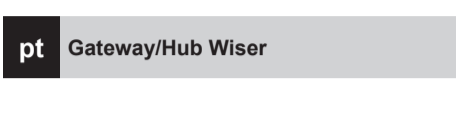
Další známky a registrované ochranné známky jsou majetkem příslušných vlastníků.

EU prohlášení o shodě
Společnost Schneider Electric Industries tímto prohlašuje, že tento výrobek je v souladu se základními požadavky a dalšími příslušnými ustanoveními SMĚRNICE O RÁDIOVÝCH ZAŘÍZENÍCH 2014/53/EU. Prohlášení o shodě si můžete stáhnout zde: se.com/docs.

Schneider Electric Industries SAS
V případě technických dotazů se prosím obraťte na centrum zákaznické podpory ve vaší zemi.
se.com/cz



CCT501901



Pré-requisitos


Transfira a aplicação Wiser by SE para o seu smartphone.

Acerca deste produto

O Gateway/Hub Wiser (a seguir denominado **Gateway**) é uma interface de comunicação que pode ser ligada a todos os seus dispositivos Wiser Zigbee, permitindo-lhe gerir facilmente o seu ambiente doméstico.

Funções

- Monitoriza e controla os dispositivos Wiser Zigbee através da aplicação móvel Ethernet ou Wi-Fi®.
- Crie *Momentos ou Automações* para operar os dispositivos Wiser Zigbee através da aplicação móvel.

1	Conteúdo da embalagem
A	Gateway/Hub Wiser
B	Suporte de fixação de metal
C	Parafusos: 2 × ST4,2 × 25 mm com buchas
D	Adaptador de CA
E	Cabo USB de adaptador de CA
F	Cabo Ethernet
G	Pino de reposição
H	Instruções de instalação
I	Cartão de entrega
	O cabo Ethernet de ângulo reto não está incluído no pacote, devendo ser adquirido separadamente.

2	Elementos de operação
J	Botão de reset
K	Botão Ligar/Desligar.
L	LED Ethernet.
M	LED Wi-Fi®
N	LED Zigbee
O	Porta Ethernet
P	Terminais para fonte de alimentação (12 VDC)
Q	Porta Micro USB para o adaptador de CA

3	Escolha a localização adequada para instalar
----------	---

▲ ▲ PERIGO
PERIGO DE CHOQUE ELÉTRICO, EXPLOÇÃO OU ARCO ELÉTRICO
A instalação elétrica segura deve realizar-se apenas por profissionais especializados. Os profissionais especializados devem provar que possuem conhecimentos aprofundados nas seguintes áreas:
<ul style="list-style-type: none">Ligação a redes de instalação Ligação de vários dispositivos elétricos Instalação de cabos elétricos Normas de segurança, regulamentos e regras de cablagem locais
O incumprimento destas instruções tem como conseqüências a morte ou ferimentos graves.

AVISO
DANOS NO EQUIPAMENTO
<ul style="list-style-type: none">Se a Gateway estiver ativada através da porta micro USB, utilize apenas o adaptador de CA fornecido. Se a Gateway estiver ativada através dos terminais, utilize apenas uma fonte de alimentação adequada de 12 VDC.
O incumprimento destas instruções pode resultar em danos no equipamento.

▲ ▲ PERIGO
PERIGO DE CHOQUE ELÉTRICO, EXPLOÇÃO OU ARCO ELÉTRICO
Certifique-se de que a fonte de alimentação de 12 VDC está desligada antes de estabelecer as ligações à Gateway.
O incumprimento destas instruções tem como conseqüências a morte ou ferimentos graves.

- Caixa de parede**
 - Utilize uma caixa de parede standard para a instalação.
 - Utilize um cabo Ethernet de ângulo reto ao instalar a Gateway numa caixa de parede.
 - Recomenda-se a utilização de uma fonte de alimentação externa de 12 VDC para alimentar a Gateway.
 - O cabo Ethernet e o cabo de alimentação têm de ser ligados previamente na caixa de parede.
 - O suporte de fixação de metal não deve ser fixado com garras nem pregos. Deve ser montado na caixa de parede com parafusos para evitar que a Gateway caia.

- Parede**

Recomenda-se a utilização do adaptador de CA fornecido para alimentar a Gateway.
- Mesa**
 - Utilize o suporte de mesa para a Gateway/Hub Wiser CCT501400_0001 ao colocar a Gateway numa mesa.
 - Recomenda-se a utilização do adaptador de CA fornecido para alimentar a Gateway.

4	Leia o guia do utilizador completo do sistema online
----------	---

Digitalize o código QR para aceder ao **Guia do utilizador do sistema Wiser e seleccione o seu idioma para** consultar informações completas sobre o dispositivo, incluindo a operação, configuração e utilização do sistema.

Informação técnica	
Adaptador de CA	Número do modelo: KA0601A-0501000DEU <p>Entrada: 100-240 VAC, 50/60 Hz</p> <p>Saída: 5,0 VDC, 1,0 A, 5,0 W</p> <p>Eficiência média no estado ativo: 73,7% @115 VAC, 230 VAC</p> <p>Consumo de corrente sem carga: 0.1 W @115 VAC, 230 VAC</p>
Fonte de alimentação	Adaptador de CA de 5 VDC/1,0 A através de porta micro USB <p>Fonte de alimentação de 12 VDC/0,5 A através de bornes de ligação (não incluído na embalagem)</p>
Tipo de conector	Porta Micro USB para o adaptador de CA <p>Bornes de ligação tipo de cabo: 0,25 mm² a 1,50 mm²</p>
Interface de comunicação	Ethernet: IEEE802.3, 10/100 base-T (LAN) <p>Wi-Fi®: 2,4 GHz, IEEE802.11 b/g/n</p> <p>Zigbee: 2,4 GHz, IEEE802.15.4</p>
Frequência de operação	2405 - 2480 MHz (Zigbee) <p>2412 - 2472 MHz (Wi-Fi®)</p>
Potência máx. de radiofrequência transmitida	<10 mW (Zigbee) <p><67 mW (Wi-Fi®)</p>
Relógio do sistema	Função Relógio em Tempo Real com pilha-moeda (CR1220)
Classificação IP	IP20
Temperatura de funcionamento	0 °C a 40 °C, apenas para utilização em interiores
Humidade relativa	10% a 90%, sem condensação
Dimensões (A × L × P)	86 × 86 × 34 mm
Protocolo de comunicação	Certificado Zigbee 3.0

Marcas registadas
<ul style="list-style-type: none">Wiser™ é uma marca registada e propriedade da Schneider Electric SE, das respectivas associadas e filiais. Zigbee® é uma marca registada da Connectivity Standards Alliance. Apple® e App Store® são nomes de marcas ou marcas registadas da Apple Inc. Google Play™ Store e Android™ são nomes de marcas ou marcas registadas da Google Inc. Wi-Fi® é uma marca comercial registada da Wi-Fi Alliance®.

Outras marcas e marcas registadas são propriedade dos respectivos proprietários.

Declaração de conformidade da UE

A Schneider Electric Industries declara por este meio que o presente produto cumpre os requisitos fundamentais e outras disposições relevantes da DIRECTIVA 2014/53/UE RELATIVA A EQUIPAMENTOS DE RÁDIO. A Declaração de conformidade encontra-se disponível para download em: se.com/docs.

Schneider Electric Industries SAS
Para perguntas técnicas, queira contactar o Centro de Atendimento ao Cliente do seu país. se.com/contact

ro	Wiser Gateway
-----------	----------------------

Cerinte preliminare
Descarcati aplicatia Wiser by SE pe smartphone-ul dumneavoastra.


Despre acest produs

Wiser Gateway (denumit in continuare *gateway*) este o interfata de comunicare care poate fi conectata la toate dispozitivele dvs. Wiser Zigbee, permitandu-va sa gestionati cu usurinta dispozitivele de acasa.

Funcții

- Monitorizati si controlati dispozitivele Wiser Zigbee prin aplicatia mobila, Ethernet sau Wi-Fi®.
- Creati *Momente sau Automatizari* pentru a opera dispozitivele Wiser Zigbee prin aplicatia mobila.

1	Continutul pachetului
A	Wiser Gateway
B	Brida metalica
C	Suruburi: 2 × ST4.2 × 25 mm cu diblu
D	Adaptor c.a.
E	Cablu USB pentru adaptor c.a.
F	Cablu Ethernet
G	Resetare pin
H	Instructiuni de instalare
I	Card de predate

 Cablul ethernet in unghi drept nu este inclus in pachet, trebuie achizitionat separat.

2	Elemente de comanda
J	Buton de resetare
K	Buton de alimentare
L	LED Ethernet
M	LED Wi-Fi®
N	LED Zigbee
O	Port Ethernet
P	Borne pentru sursa de alimentare (12 V c.c)
Q	Port micro USB pentru adaptorul c.a.

3	Alegeti locatia potrivita pentru instalare
----------	---

▲ ▲ PERICOL
PERICOL DE ELECTROCUTARE, EXPLOZIE SAU ARCURI ELECTRICE
Instalarea electrica in conditii de siguranta se va executa doar de personal calificat. Personalul calificat trebuie sa dispuna de cunostinte aprofundate in urmatoarele domenii:
<ul style="list-style-type: none">conectarea la retelele de instalare conectarea mai multor dispozitive electrice montarea cablurilor electrice standarde de siguranta, norme si reglementari locale privind cablarea
Nerespectarea acestor instructiuni poate duce la deces sau la vatamari grave.

NOTIFICARE
DETERIORAREA ECHIPAMENTELOR
<ul style="list-style-type: none">Daca dispozitivul gateway este alimentat prin portul micro USB, utilizati numai adaptorul c.a. furnizat. Daca dispozitivul gateway este alimentat prin borne, utilizati o sursa de alimentare adecvata de 12 V c.c.
Nerespectarea acestor instructiuni poate duce la deteriorarea echipamentului.

▲ ▲ PERICOL
PERICOL DE ELECTROCUTARE, EXPLOZIE SAU ARCURI ELECTRICE
Asigurati-va ca sursa de alimentare de 12 V c.c. este oprita inainte de a face conexiuni la dispozitivul gateway.
Nerespectarea acestor instructiuni poate duce la deces sau la vatamari grave.

- Doza de instalare**
 - Utilizati o doza de instalare standard pentru instalare.
 - Utilizati un cablu ethernet in unghi drept atunci cand instalati dispozitivul gateway in doza.
 - Se recomanda utilizarea unei surse de alimentare externe de 12 V c.c. pentru alimentarea dispozitivului gateway.
 - Cablul ethernet si cablul de alimentare trebuie precablate in doza de instalare.
 - Brida metalica nu trebuie fixata cu clesti sau cuie. Aceasta trebuie montata pe doza de instalare, folo-sind suruburi, pentru a fixa dispozitivul gateway.
- Perete**

Se recomanda sa utilizati adaptorul c.a. furnizat pentru alimentarea dispozitivului gateway.
- Masa**
 - Utilizati suportul pentru Wiser Gateway CCT501400_0001 atunci cand plasati dispozitivul gateway pe o masa.
 - Se recomanda sa utilizati adaptorul c.a. furnizat pentru alimentarea dispozitivului gateway.

4	Cititi online ghidul de utilizare complet a sistemului
----------	---

Scanati codul QR pentru a accesa **Ghidul de utilizare a sistemului Wiser** si alegeti limba pentru a accesa informatii complete despre dispozitiv, inclusiv despre functionarea, configurarea si utilizarea sistemului.

Date tehnice	
Adaptor de alimentare c.a.	Numarul modelului: KA0601A-0501000DEU <p>Intrare: 100-240 V c.a., 50/60 Hz</p> <p>Iesire: 5,0 V c.c., 1,0 A, 5,0 W</p> <p>Eficienta activa medie: de la 73,7 % la 115 V c.a., 230 V c.a.</p> <p>Consum de energie fara sarcina: de la 0.1 W la 115 V c.a., 230 V c.a.</p>
Sursa de alimentare	Adaptor de alimentare c.a. de 5 V c.c./1,0 A prin port micro USB <p>Sursa de alimentare de 12 V c.c./0,5 A prin bloc de borne cu 2 pini (neinclusa in pachet)</p>
Tip conector	Port micro USB pentru adaptorul c.a. <p>Bloc de borne cu 2 pini tip cablu: de la 0,25 mm² la 1,50 mm²</p>
Interfata de comunicare	Ethernet: IEEE802.3, 10/100 base-T (LAN) <p>Wi-Fi®: 2,4 GHz, IEEE802.11 b/ g/n</p> <p>Zigbee: 2,4 GHz, IEEE802.15.4</p>
Frecventa de functionare	2405 - 2480 MHz (Zigbee) <p>2412 - 2472 MHz (Wi-Fi®)</p>
Puterea maxima transmisa a radiofrecventei	<10 mW (Zigbee) <p><67 mW (Wi-Fi®)</p>
Ceas sistem	Funcția RTC cu baterie tip moneda (CR1220)
Clasificare IP	IP20
Temperatura de functionare	de la 0 °C la 40 °C, se utilizeaza numai in interior
Umiditate relativa	de la 10 % la 90 %, fara condens
Dimensiuni (l × l × A)	86 × 86 × 34 mm
Protocol de comunicare	Certificare Zigbee 3.0

- Marci comerciale**
- Wiser™ este o marca comerciala si proprietatea companiei Schneider Electric SE, a filialelor sale si a companiilor afiliate.
 - Zigbee® este marca comerciala inregistrata a Connectivity Standards Alliance.
 - Apple® si App Store® sunt nume de marci sau marci comerciale inregistrate ale Apple Inc.
 - Magazinul Google Play™ si Android™ sunt nume de marci sau marci comerciale inregistrate ale Google Inc.
 - Wi-Fi® este o marca inregistrata Wi-Fi Alliance®.

Alte nume de marci si marci comerciale inregistrate sunt proprietati ale proprietarilor respectivi.


Declaratie de conformitate UE
Prin prezenta, Schneider Electric Industries declara ca acest produs este in conformitate cu cerintele fundamentale si cu alte dispozitii relevante prevazute de DIRECTIVA 2014/53/UE PRIVIND PUNEREA LA DISPOZITIE PE PIATA A ECHIPAMENTELOR RADIO. Declaratia de conformitate poate fi descarcata la adresa: se.com/docs .

Schneider Electric Industries SAS
Daca aveti intrebari de ordin tehnic, va rugam sa contactati Centrul de servicii pentru clienti din tara dvs. se.com/contact

ru	Wiser IP-шлюз
-----------	----------------------

Обязательные условия
Загрузить приложение Wiser от SE на свой смартфон.

Об этом продукте
Wiser IP-шлюз (далее именуемый <i>IP-шлюзом</i>) является интерфейсом связи, который можно подключить ко всем устройствам Wiser Zigbee для простого управления домашней средой.
Функции
<ul style="list-style-type: none">Контроль и управление устройствами Wiser Zigbee с помощью мобильного приложения, Ethernet или Wi-Fi®. Создание <i>Сценариев или Автоматических задач</i> для управления устройствами Wiser Zigbee с помощью мобильного приложения.

1	Содержимое комплекта поставки
A	Wiser IP-шлюз
B	Металлический кронштейн
C	Винты: 2 × ST4.2 × 25 мм с дюбелем
D	Адаптер переменного тока
E	USB-кабель адаптера переменного тока
F	Кабель Ethernet
G	Штырек для сброса
H	Инструкции по монтажу
I	Карта доступа
	Кабель Ethernet с прямым углом не входит в комплект поставки, его необходимо приобрести отдельно.

2	Элементы управления
J	Кнопка сброса
K	Кнопка питания
L	Светодиод Ethernet
M	Светодиод Wi-Fi®
N	Светодиод Zigbee
O	Порт Ethernet
P	Питающие клеммы (12 В постоянного тока)
Q	Порт микро USB для адаптера переменного тока

3	Выбрать подходящее место для установки
----------	---

▲ ▲ ОПАСНО
ОПАСНОСТЬ ПОРАЖЕНИЯ ЭЛЕКТРИЧЕСКИМ ТОКОМ, ВЗРЫВА ИЛИ ВСПЫШКИ ДУГОВОГО РАЗРЯДА
Установка электрооборудования должна выполняться только квалифицированными специалистами с соблюдением правил техники безопасности. Квалифицированные специалисты должны иметь подтвержденную квалификацию в следующих областях:
<ul style="list-style-type: none">подключение к электрическим сетям; соединение электрических устройств; прокладка электрических кабелей; правила техники безопасности, местные нормы и правила электромонтажа.
Несоблюдение этих указаний приводит к летальному исходу или серьезным травмам.

УВЕДОМЛЕНИЕ
ПОВРЕЖДЕНИЕ ОБОРУДОВАНИЯ
<ul style="list-style-type: none">Если подача питания на шлюз осуществляется через порт микро USB, использовать только входящий в комплект адаптер переменного тока. Если подача питания на шлюз осуществляется через клеммы, использовать только подходящий источник питания 12 В постоянного тока.
Несоблюдение этих указаний может привести к повреждению оборудования.

▲ ▲ ОПАСНО
ОПАСНОСТЬ ПОРАЖЕНИЯ ЭЛЕКТРИЧЕСКИМ ТОКОМ, ВЗРЫВА ИЛИ ВСПЫШКИ ДУГОВОГО РАЗРЯДА
Перед подключением шлюза убедиться, что источник питания 12 В постоянного тока отключен.
Несоблюдение этих указаний приводит к летальному исходу или серьезным травмам.

a. Монтажная коробка

- Для установки использовать стандартную монтажную коробку.
- Для установки шлюза в монтажную коробку использовать кабель Ethernet с прямым углом.

- Для питания шлюза рекомендуется использовать внешний источник питания 12 В постоянного тока.

- Кабель Ethernet и кабель питания должны быть предварительно подведены к монтажной коробке.

- Металлический кронштейн не должен крепиться скобами или гвоздями. Для предотвращения падения шлюза он должен устанавливаться в монтажную коробку с помощью винтов.

b. Стена

Для питания шлюза рекомендуется использовать поставляемый адаптер переменного тока.

с. Стол

- При размещении шлюза на столе использовать настольный штатив для Wiser IP-шлюза CCT501400_0001.

- Для питания шлюза рекомендуется использовать поставляемый адаптер переменного тока.

4 Полное руководство пользователя системы в Интернете

Отсканировать QR-код, чтобы получить доступ к **руководству пользователя системы Wiser**, и выбрать язык для получения полной информации об устройстве, включая управление, конфигурацию и эксплуатацию системы.

Технические характеристики	
Адаптер питания переменного тока	Номер модели: KA0601A-0501000DEU <p>Вход: 100-240 В переменного тока, 50/60 Гц</p> <p>Выход: 5,0 В пост. тока, 1,0 А, 5,0 Вт</p> <p>Средняя активная производительность: 73,7 % при 115 В перем. тока, 230 В перем. тока</p> <p>Энергопотребление без нагрузки: 0,1 Вт при 115 В перем. тока, 230 В перем. тока</p>
Источник питания	Адаптер питания 5 В пост. тока/1,0 А перем. тока через порт micro USB <p>Источник питания 12 В пост. тока/0,5 А через 2-контактный клеммный блок (не входит в комплект поставки)</p>
Тип разъема	Порт micro USB для адаптера переменного тока <p>2-контактный клеммный блок, тип кабеля: от 0,25 мм² до 1,50 мм²</p>
Интерфейс связи	Ethernet: IEEE802.3, витая пара 10/100 (LAN) <p>Wi-Fi®: 2,4 ГГц, IEEE802.11 b/g/n</p> <p>Zigbee: 2,4 ГГц, IEEE802.15.4</p>
Рабочий диапазон частот	2405-2480 МГц (Zigbee) <p>2412-2472 МГц (Wi-Fi®)</p>
Макс. передаваемая мощность ВЧ-сигнала	<10 мВт (Zigbee) <p><67 мВт (Wi-Fi®)</p>
Системные часы	Функция RTC с батареей типа «таблетка» (CR1220)
Класс IP	IP 20
Рабочая температура	от 0 °C до 40 °C, только для использования внутри помещений
Температура хранения	от -10 °C до +60 °C
Температура транспортировки	от -10 °C до +60 °C
Относительная влажность	от 10 % до 90 %, без конденсации влаги
Размеры (В × Ш × Г)	86 × 86 × 34 мм
Протокол обмена данными	Zigbee 3.0 сертифицирован

Торговые марки

- Wiser™ является торговой маркой и собственностью компании Schneider Electric SE, ее дочерних и аффилированных компаний.
- Zigbee® является зарегистрированной торговой маркой Connectivity Standards Alliance.
- Apple® и App Store® являются торговыми названиями или зарегистрированными торговыми марками компании Apple Inc.
- Google Play™ Store и Android™ являются торговыми названиями или зарегистрированными торговыми марками Google Inc.
- Wi-Fi® является зарегистрированной торговой маркой Wi-Fi Alliance®.

Прочие бренды и зарегистрированные торговые марки являются собственностью их соответствующих владельцев.

Декларация о соответствии стандартам ЕС

Настоящим Schneider Electric Industries заявляет, что данный продукт соответствует основным требованиям и другим соответствующим положениям ДИРЕКТИВЫ ПО РАДИООБОРУДОВАНИЮ 2014/53/ЕС. Декларацию о соответствии можно загрузить по адресу: se.com/docs.

Schneider Electric Industries SAS	
RU	Соответствует техническим регламентам <<О безопасности низковольтного оборудования>>, <<Об электромагнитной совместимости>> <p>Дата изготовления: смотрите на общей упаковке: год/неделя/день недели</p> <p>Срок хранения: 3 года</p> <p>Гарантийный срок: 18 месяцев</p> <p>Уполномоченный поставщик в РФ: АО <<Шнейдер Электрик>></p> <p>Адрес: 127018, Россия, г. Москва, ул. Двинцев, д.12, корп.1</p> <p>Тел. +7 (495) 777 99 90</p> <p>Факс +7 (495) 777 99 92</p> <p>se.com/ru/ru/</p>
KK	<<Төменвольтты құрал-жабдықтардың қауіпсіздігі туралы>>, <<Электрмагнитті сәйкестік туралы>> техникалық регламенттерге сәйкес келеді <p>Дайындалған мерзімі: жалпы орамдағы мерзімді қараңыз: жыл/апта/аптаның күні</p> <p>Сақтау мерзімі: 3 года</p> <p>Кепілдік мерзімі: 18 ай</p> <p>Уәкіл жеткізуші Қазақстан республикасында: <<ШНЕЙДЕР ЭЛЕКТРИК>> ЖШС</p> <p>Мекен-жайы: Қазақстан Республикасы, Алматы қ., Достық даң., «Кен Дала» Бизнес Орталығы, 5-ші қабат.</p> <p>Тел.: +7 (727) 357 23 57</p> <p>Факс.: +7(727) 357 24 39</p> <p>se.com/kz/ru/</p>
SV	Wiser Gateway
Förutsättningar	
Hämta Wiser by SE-appen till din smartphone.	
Om den här produkten	
Wiser Gateway (<i>gateway</i>) är ett kommunikationsgränssnitt som kan anslutas till alla dina Wiser Zigbee-enheter, vilket gör att du enkelt kan hantera din hemmiljö.	
Funktioner	
<ul style="list-style-type: none">Övervakar och styr Wiser Zigbee-enheter via mobilappen, Ethernet eller Wi-Fi®. Skapa <i>Scenarier eller Automationer</i> för dina Wiser Zigbee-enheter med hjälp av mobilappen.	

SV	Wiser Gateway
-----------	----------------------

Förutsättningar	
Hämta Wiser by SE-appen till din smartphone.	


Om den här produkten

Wiser Gateway (*gateway*) är ett kommunikationsgränssnitt som kan anslutas till alla dina Wiser Zigbee-enheter, vilket gör att du enkelt kan hantera din hemmiljö.

Funktioner

- Övervakar och styr Wiser Zigbee-enheter via mobilappen, Ethernet eller Wi-Fi®.
- Skapa *Scenarier eller Automationer* för dina Wiser Zigbee-enheter med hjälp av mobilappen.

1	Paketinnehåll
A	Wiser Gateway
B	Metallfäste
C	Skruvur: 2 × ST4.2 × 25 mm med fästplugg
D	Nätadapter
E	USB-kabel för nätadapter
F	Ethernet-kabel
G	Återställningsstift
H	Installationsanvisningar
I	Överlämningskort

 Ethernet-kabeln med rät vinkel ingår inte i förpackningen, den måste skaffas separat.

2	Manöverelement
J	Återställningsknapp
K	Strömbrytare
L	Ethernet-LED
M	Wi-Fi® LED
N	Zigbee-LED
O	Ethernet-port
P	Anslutningar för strömförsörjning (12 V DC)
Q	Mikro-USB-port för nätadaptern

3	Välj lämplig installationsplats
----------	--

▲ ▲ FARA
RISK FÖR ELSTÖTAR, EXPLOSION ELLER LJUSBÅGE
En elinstallation får endast utföras av en behörig installatör. Yrkesverksamma måste besitta ingående kunskaper inom följande områden: <ul style="list-style-type: none">Anslutning till installationsnätverk Anslutning av flera elektriska apparater Dragning av elkablar Säkerhetsstandarder, lokala installationsföreskrifter och bestämmelser <p>Underlåtenhet att följa dessa instruktioner kan leda till dödsfall eller allvarlig skada.</p>
OBSERVERA
UTRUSTNINGSSKADA
<ul style="list-style-type: none">Om gatewayen strömförsörjs via mikro-USB-porten ska endast den medföljande nätadaptern användas. Om gatewayen spänningssätts via anslutningarna ska endast lämplig 12 V DC-strömförsörjning användas. <p>Om instruktionerna inte följs kan utrustningen skadas.</p>

▲ ▲ FARA
RISK FÖR ELSTÖTAR, EXPLOSION ELLER LJUSBÅGE
Kontrollera att 12 V DC-strömförsörjningen är avstängd innan du gör anslutningar till gatewayen. <p>Underlåtenhet att följa dessa instruktioner kan leda till dödsfall eller allvarlig skada.</p>

a. Apparatdosa

- Använd en vanlig apparatdosa för installationen.
- Använd en vinklad Ethernet-kabel när du installerar gatewayen i apparatdosa.

- Vi rekommenderar att du använder ett externt 12 V DC-nätaggregat för att strömförsörja gatewayen.

- Ethernet-kabeln och strömkabeln måste vara förkopplade i apparatdosa.

- Metallfästramen får inte fästas med klor eller spikar. Den ska skruvas fast på apparatdosa, så att gatewayen inte kan lossna.

b. Vägg

Vi rekommenderar att du använder den medföljande nätadaptern för att strömsätta gatewayen.

c. Bord

- Använd bordsstället för Wiser Gateway CCT501400_0001 när du placerar gatewayen på ett bord.

- Vi rekommenderar att du använder den medföljande nätadaptern för att strömsätta gatewayen.

4	Läs hela bruksanvisningen online
Skanna QR-koden för att komma åt Wiser – bruksanvisning och välj ditt språk för att se fullständig information om enheten, inklusive användning, konfiguration och användning av systemet.	
Tekniska data	
Nätadapter	Modellnummer: KA0601A-0501000DEU <p>Ingång: 100-240 VAC, 50/60 Hz</p> <p>Utgång: 5,0 VDC, 1,0 A, 5,0 W</p> <p>Genomsnittlig verkningsgrad: 73,7 % vid 115 VAC, 230 VAC</p> <p>Effektförbrukning utan belastning: 0.1 W vid 115 VAC, 230 VAC</p>
Strömförsörjning	5 VDC/1,0 A nätadapter via mikro-USB-port <p>12 V DC/0,5 A-strömförsörjning genom 2-stift anslutningsblock (ingår inte i förpackningen)</p>
Anslutningstyp	Mikro-USB-port för nätadaptern <p>2-stifts anslutningsblock, kabeltyp: 0,25 mm² till 1,5 mm²</p>
Kommunikationsgränssnitt	Ethernet: IEEE802.3, 10/100 base-T (LAN) <p>Wi-Fi®: 2,4 GHz, IEEE802.11 b/g/n</p> <p>Zigbee: 2,4 GHz, IEEE802.15.4</p>
Driftfrekvens	2405 - 2480 MHz (Zigbee) <p>2412 - 2472 MHz (Wi-Fi®)</p>
Max. överförd radiofrekvenseffekt	<10 mW (Zigbee) <p><67 mW (Wi-Fi®)</p>
Systemklocka	Realtids-klocka med knappbatteri (CR1220)
IP-klass	IP20
Driftstemperatur	0 °C till 40 °C, endast för inomhusbruk
Relativ luftfuktighet	10% till 90%, icke-kondenserande
Mått (H × B × D)	86 × 86 × 34 mm
Kommunikationsprotokoll	Zigbee 3.0-certifierad

Varumärken

- Wiser™ är ett varumärke som tillhör Schneider Electric SE, dess dotterbolag och närlstående företag.
- Zigbee® är ett registrerat varumärke som tillhör Connectivity Standards Alliance.
- Apple® och App Store® är registrerade varumärken som tillhör Apple Inc.
- Google Play™ Store och Android™ är märkesnamn eller registrerade varumärken som tillhör Google Inc.
- Wi-Fi® är ett registrerat varumärke som tillhör Wi-Fi Alliance®.

Andra registrerade varumärken tillhör respektive ägare.

EU-försäkran om överensstämmelse
Härmed försäkrar Schneider Electric Industries att denna produkt överensstämmer med de väsentliga kraven och andra relevanta bestämmelser i RADIOTRUSTNINGSDIREKTIVET 2014/53/EU. Försäkran om överensstämmelse kan laddas ned på se.com/docs .
Schneider Electric Industries SAS
Kontakta kundservice i ditt land om du har några tekniska frågor.
se.com/contact