



EAN:	4013288196453	Mitat:	122x83x43 mm
Osanro:	05078637001	Paino:	240 g
Tuotenumero:	7772 C	Alkuperämaa:	TW
		Tullitariffinro:	82079099

- Click-Torque X -sarjojen momenttiavaimille, joissa 9 x 12 mm:n kiinnitys
- 1/2" hylsille sekä 1/2" jatkokappaleille, joissa neliönmuotoinen vääntö
- Hieno hammastus, 72 hammasta
- Helppo suunnanvaihto vääntöpyörällä
- Hylsyn lukitus napin painalluksella

Rääkkävaihtopää, suunta vaihdettavissa, 1/2" nelikulmaisille hylsille sekä 1/2" liitäntäosille, joissa on nelikulmainen kiinnitys; Click-Torque X -sarjan momenttiavaimille, joissa 9 x 12 mm:n kiinnitys.

Internetlinkki

https://products.wera.de/fi/torque_tools_series_click-torque_wrenches_series_insert_tools_7772_c.html

Wera - 7772 C

05078637001 - 4013288196453

Wera Werkzeuge GmbH

Korzter Straße 21-25

D-42349 Wuppertal

Tel: +49 (0)2 02 / 40 45-0

E-Mail: info@wera.de

Vaihtopäät

Kiinnitys 9 x 12 mm

Pieni palautuskulma

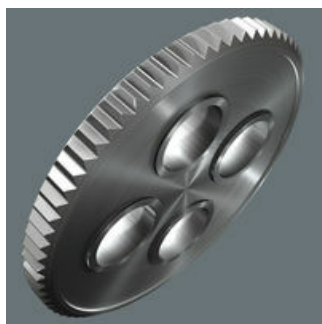
1/2" neliövääntö

Helppo suunnanvaihto



9x12 mm

Click-Torque X -sarjojen momenttiavaimille, joissa 9 x 12 mm:n kiinnitys.

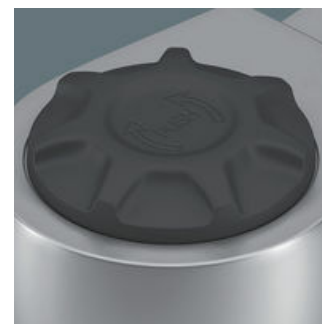


Hieno hammastus, jonka 72 hampaan ansiosta palautuskulma on vain 5°



1/2"

1/2" hylsille sekä 1/2" jatkokappaleille, joihin neliönmuotoinen vääntö.



Helppo suunnanvaihto vääntöpyörällä.

Varma hylsyn lukitus

Kromi-vanadiini



Varma hylsyn lukitus napin painalluksella



Kromi-vanadiini-teräksen ansiosta vaihtopäätyökaluja voidaan kuormittaa paljon.

Tämän tuoteperheen muut versiot:



mm



inch



mm



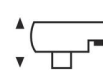
mm



mm



mm



mm

05078637001

9x12

1/2"

20,0

58,0

41,0

42,0

23,0

Internetlinkki

https://products.wera.de/fi/torque_tools_series_click-torque_wrenches_series_insert_tools_7772_c.html

Wera - 7772 C

05078637001 - 4013288196453

Wera Werkzeuge GmbH

Korzter Straße 21-25

D-42349 Wuppertal

Tel: +49 (0)2 02 / 40 45-0

E-Mail: info@wera.de