



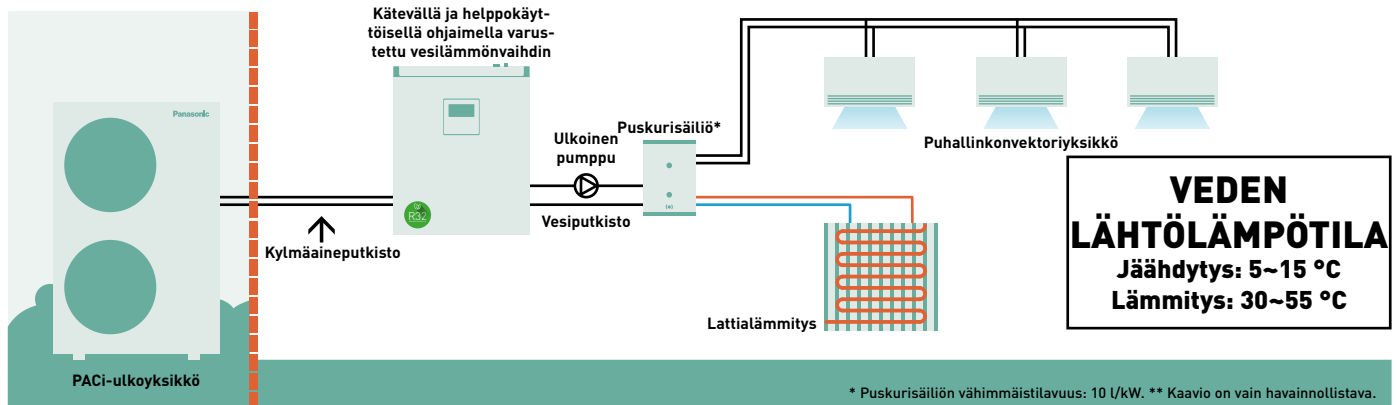
## Panasonic PACi ja vesilämmönvaihdin jäähdytetyn ja kuuman veden tuotantoon

Esittelemme nyt erittäin tehokkaan vesilämmönvaihtimen keskitason lämpötiloissa käytettäviin PACi-sovelluksiin. Tämän uraauurtavan tuotteen uudet hydroniset vaihtoehdot lisäävät asennusmahdollisuuksia.



## Erittäin tehokas vesilämmönvaihdin PACi-sarjaan.

## Järjestelmäesimerkki.



## 1 Kustannuksia säästävä ratkaisu

- Energiatehokkuusluokka A+++ (asteikko A+++-D)
- PACin alhaisempien kustannusten ansiosta vesiprojektit ovat VRF:ään verrattuna kustannustehokkaampia
- Vähentää HFC-kylmäaineen määrää projektissa

## 2 Joustava ja tilaa säästävä järjestelmä

- Kaksi asennusmahdollisuutta (seinäasennus/ lattiamalli)
- Kompakti, kevytrakenteinen yksikkö, paino vain 27 kg

## 3 Helppo asennus ja ylläpito

- Nopea asennus
- Sisältää vakiona virtauskytkinsarjan
- Suora pääsy sähkörasiaan
- Alin ulkolämpötila jopa -20 °C (ei vaadi glykolia)

## Joustava ja tilaa säästävä järjestelmä

## Kompakti ja kevyt yksikkö.

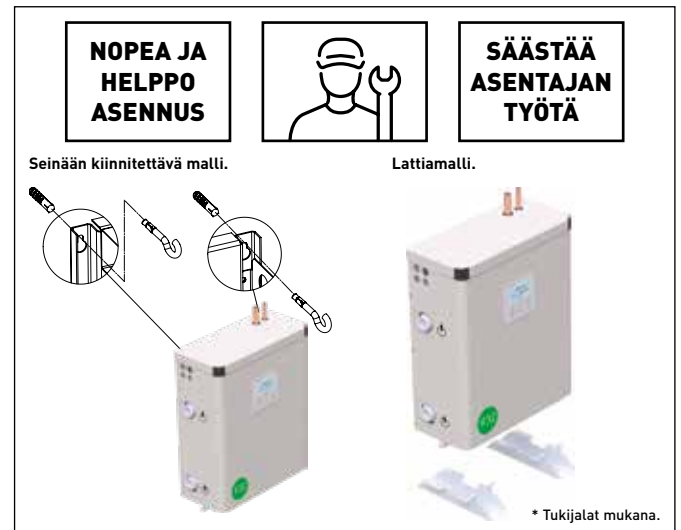
- Syvyys vain 205 mm, mahtuu ahtaaseenkin tilaan
- Paino vain 27 kg, mikä helpottaa käsittelyä ja sijoittamista
- Kylmäineputken kokonaispituus enintään: 90 m\*

\* 90 m tuotteelle PAW-200W5APAC-1.



## 2 asennusvaihtoehtoa.

- Seinä- ja lattia-asennus mahdollisia. Voit vapauttaa lattia-alaa käyttämällä seinäasennusta
- Kevyt ja kompakti rakenne mahdollistaa nopean asennuksen
- Tee kiinnitysreiät → Kiinnitä 2 ruuvia → Ripusta yksikkö → Valmis



## Ravintola- ja pientoimistoratkaisut

- Täyttää R32-kylmäainetarpeet ympäristön kannalta ja yrityksen käytännön mukaan
- Hydraulijärjestelmä vähentää HFC-kylmäaineen kokonaismäärää
- Vesikiertoinen ratkaisu korvaa sähkölämmitysjärjestelmän



Ravintola.

## Asuinrakennus- ja myymäläratkaisut

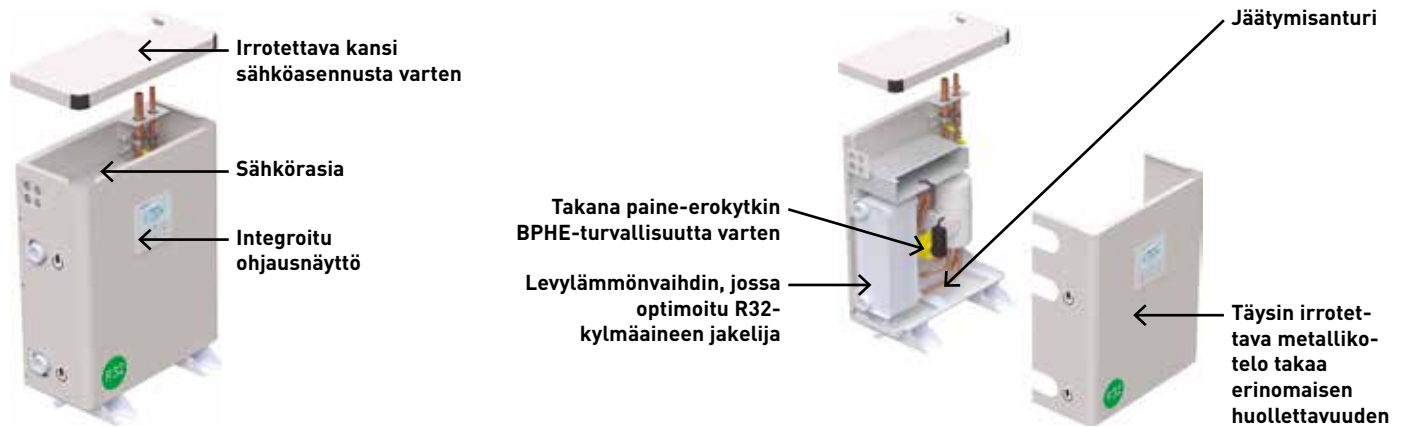
- Vesikiertoinen ratkaisu korvaa olemassa olevan kuumavesikattilajärjestelmän
- Lämmityskohteisiin, joissa putken pituus on yli 50 m



Myymä.

PACi-vesilämmönvaihdin (Water Heat Exchanger, WHE) on ihanteellinen ratkaisu asuinrakennus- ja liiketiläkäyttöön, ja investointi maksaa itsensä nopeasti takaisin.

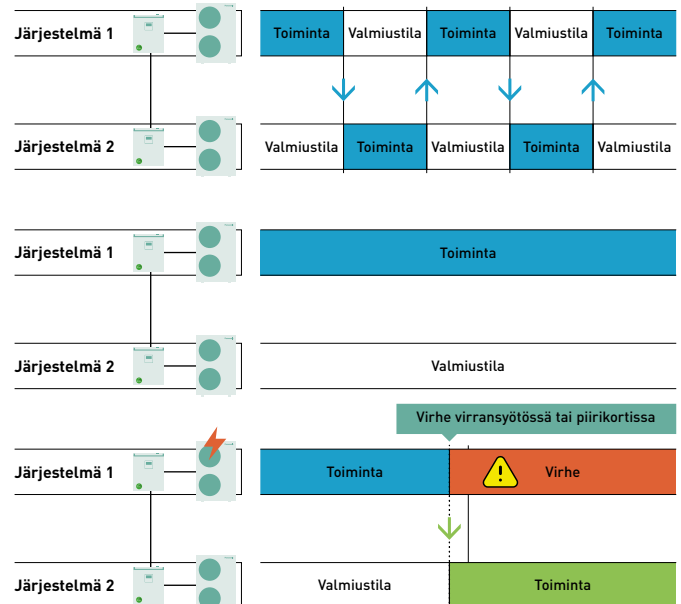
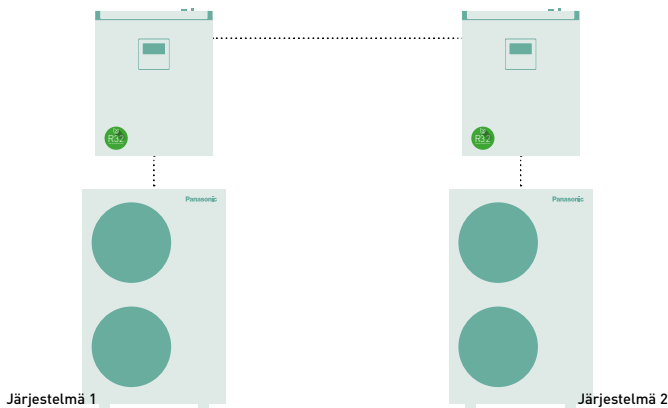
### Helppo huoltaa kahdesta huoltoaukosta



### Integroitu kaskadiohjaus vakiona, maksimoi helppouden ja joustavuuden

#### Integroitu kaskadiohjaus 2 yksikölle.

Kahden kylmäainejärjestelmän hallinta voidaan yhdistää samaan ohjaimeen. Tämä vaihtoehto sisältyy vakiona vesilämmönvaihtimen toimitukseen. Se aktivoidaan käyttämällä yhtä CZ-RTC5B-kaukosäädintä pääohjaimena. Vuorottelu- ja varakäyttötila valittavissa.



\* Yksi integroiduista ohjaimista on deaktivoitava.

### PACi-vesilämmönvaihdin voidaan kytkeä yhdistelmänä enimmillään kolmeksi kahdeksan yksikön ryhmäksi, jolloin teho on jopa 600 kW

Valinnainen kaskadiohjain PAW-PACR3 mahdollistaa jopa kolme ryhmää, joista jokainen sisältää 1-8 järjestelmää. Tämä puolestaan mahdollistaa lämpötilatehostuksen tai yksikön korvauksen vikatilanteessa.

- Enintään 3 ryhmää (enintään 8 yksikköä/ryhmä)
- Kiertävä toiminta
- Yksikön korvaus vikatilanteessa
- Lämpötilatehostus
- Toiminnan lähtösignaali
- Hälytyksen lähtösignaali

#### Esimerkki: 3 ryhmää.

Käytettävissä oleva enimmäiskapasiteetti ryhmää kohden:  
8 x 25 kW = 200 kW.

Käytettävissä oleva kokonaiskapasiteetti: 3 x 200 kW = 600 kW.



## Panasonic PACi ja vesilämmönvaihdin jäähdytetyn ja kuuman veden tuotantoon

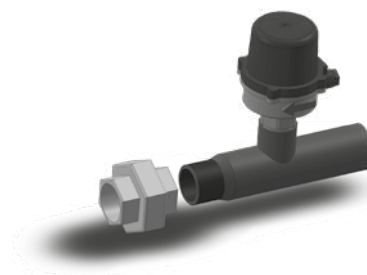


Vesilämmönvaihdin			PAW-200W5APAC-1	PAW-250W5APAC-1
Jäähdytyskapasiteetti <sup>1)</sup>		kW	20	25
EER <sup>1)</sup>		W/W	3,03	2,89
Lämmityskapasiteetti <sup>2)</sup>		kW	23	28
COP <sup>2)</sup>		W/W	2,98	2,95
$\eta_{s,h}$ [LOT1] <sup>3)</sup>		%	178	178
Energiatehokkuusluokka (asteikko A+++ – D) <sup>4)</sup>	35 °C (matala lämpötila, HP)		A+++	A+++
	55 °C (keskitason lämpötila, HP)		A+	A+
Mitat	K x L x S	mm	550 x 455 x 205	550 x 455 x 205
Nettopaino		kg	27	27
Vesiputken liitin		tuumaa	Uroskierre 1 ¼	Uroskierre 1 ¼
Jäähdytysveden virtaus ( $\Delta T=5$ K, 35 °C)		m <sup>3</sup> /h	3,45	4,30
Lämmitysveden virtaus ( $\Delta T=5$ K, 35 °C)		m <sup>3</sup> /h	4,15	4,85
Virtauskytkin			Sisältää	Sisältää
Vedensuodatin			Sisältää	Sisältää
<b>Ulkoyksikkö</b>			<b>U-200PZH2E8</b>	<b>U-250PZH2E8</b>
Äänenpaine	Jäähdytys/lämmitys (Hi)	dB(A)	59/61	59/63
Mitat	K x L x S	mm	1 500 x 980 x 370	1 500 x 980 x 370
Nettopaino		kg	117	128
Putken halkaisija	Nesteputki	Tuumaa (mm)	3/8 (9,52)	1/2 (12,70)
	Kaasuputki	Tuumaa (mm)	1 (25,40)	1 (25,40)
Putkipituus		m	5–90	5–60
Korkeusero (sisään/ulos)		m	30	30
Esitötetty pituus		m	30	30
Lisä kylmäaineen määrä		g/m	60	80
Veden lähtölämpötila-alue <sup>5)</sup>	Jäähdytys, min.–maks.	°C	+5 – +15	+5 – +15
	Lämmitys, min.–maks.	°C	+35 – +55	+35 – +55
Käyttöalue	Jäähdytys, min.–maks.	°C	-15 – +46	-15 – +46
	Lämmitys, min.–maks.	°C	-20 – +24	-20 – +24

[1] Tiedot perustuvat jäähdytetyllä menoveden lämpötilaan 7 °C ja ympäristön lämpötilaan 35 °C standardin EN14511 mukaisesti. [2] Tiedot perustuvat lämpimän menoveden lämpötilaan 45 °C ja ympäristön lämpötilaan 7 °C standardin EN14511 mukaisesti. [3] Matalan lämpötilan lämpöpumppuja koskevan KOMISSION ASETUKSEN (EU) nro 813/2013 mukaisesti. [4] Matalan lämpötilan ja keskitason lämpötilan lämpöpumppuja koskevan KOMISSION ASETUKSEN (EU) nro 811/2013 mukaisesti. Energialuokituksen asteikko A+++–D. 5) Veden enimmäislämpötila 55 °C voidaan saavuttaa vain tietyssä asennuskokoonpanossa; katso tarkat tiedot asennusoppaasta.

### Pika-asennus esiasennetun virtauskytkimen avulla

Asennuksen helpottamiseksi putkikalusteet on asennettu valmiiksi virtauskytkimiin. Käyttö mahdollista jopa -20 °C:n pakkasella ilman glykolia, sillä lämmönvaihdin on asennettu sisätiloihin.



R32-kylmäaine. R32-kylmäainetta käyttävät lämpöpumppumme pienentävät huomattavasti lämmitysvaikutuspotentiaalia (Global Warming Potential, GWP). – Lisätehoa ja lisäarvoa matalan lämpötilan käyttökohteisiin. Energiatehokkuusluokka A++ asteikolla A+++–D. – Lisätehoa ja lisäarvoa keskitason lämpötilan käyttökohteisiin. Energiatehokkuusluokka A+ asteikolla A+++–D. – Jopa -20 °C lämmitystilassa. Järjestelmä toimii lämmitystilassa jopa -20 °C:n ulkolämpötilassa. – Jäähdytystilassa 46 °C:een asti. Järjestelmä toimii jäähdytystilassa jopa 46 °C:n ulkolämpötilassa. – Kosketusnäytöllä varustettu kaukosäädin vakiona. Puhdaslinjainen muotoilu. Helppokäyttöinen ja mahdollistaa nopean pääsyn kaikkiin valikoihin. – 5 vuoden kompressoritakuu.

# Panasonic®

Tutustu Panasonic-ratkaisuihin verkkosivuiltamme: [www.aircon.panasonic.eu](http://www.aircon.panasonic.eu)

Panasonic Marketing Europe GmbH  
Panasonic Heating & Ventilation Air-conditioning Europe  
Hagenauer Strasse 43, 65203 Wiesbaden, Germany

heating & cooling solutions