

VELCO VLR-80

KORVAUSILMAVENTTIILI UUTEEN LÄPIVIENTIIN

SISÄLTÖ:

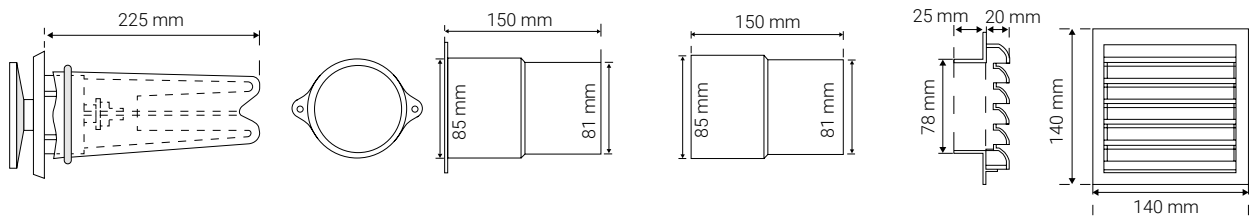
Velco VT-80 termostaattiventtiili

S-80 suodatin ja kehikkolangat

VR-80 seinäputki

FR-80 jatkoputki, 2 kpl

YG-80 ulkoritilä (ulkoritilä saatavana myös ruskeana, harmaana, terrana ja mustana)



ASENNUSOHJE

1. Merkitse asennuskohta ja poraa merkkireikä seinän läpi pitkällä terällä.
2. Seuraa merkkireikää rasiaterällä (n. \varnothing 85 mm). Pora puoleenväliin sisäpuolelta ja tule vastaan ulkopuolelta, jotta seinäpinnat säilyvät murtumattomina.
3. Mittaa seinän paksuus. Sovita teleskooppimaisten putkien pituus seinän paksuuden mukaan. Putkia voi tarvittaessa lyhentää.
4. Asenna seinäputki VR-80 ja jatkoputket FR-80 tiiviisti läpivientireikään. Käytä tarvittaessa tiivistemassaa.
5. Aseta suodatinkehikon langat (2 kpl) venttiin takapuolella oleviin reikiin vastakkain. Tarvittaessa lankoja voi taivuttaa tai lyhentää seinän paksuuden mukaan.
6. Asenna suodatin suodatinohjeen mukaisesti (ohje kääntöpuolella).
7. Tarkista, että tiivisterengas on suodatinohjeen osoittamassa kohdassa. Asenna venttiili putkeen. Tarvittaessa pyöräytä venttiilirunkoa putkessa, jotta venttiili tiivistyy hyvin paikalleen.
8. Säädä venttiili säätö-ohjeen mukaan.
9. Sovita ulkoritilä YG-80 läpivientiin ulkoseinän puolelta. Käytä tarvittaessa tiivistemassaa.

terveysilma

puh. (09) 477 8940

Konalantie 47 F, 00390 Helsinki

terveysilma@terveysilma.fi

www.terveysilma.fi

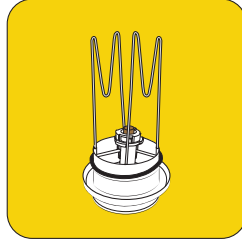
VELCO SUODATTIMEN VAIHTO OHJE

KÄYTÄ AINA VAIN VELCO-ALKUPERÄISSUODATINTA ILMANVAIHDON TOIMINNAN VARMISTAMISEKSI

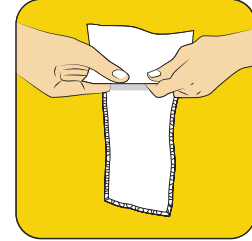
Velco-suodattimet ovat valmistettu 3M:n kehittämästä, korkealaatuisesta Filtrete™-suodatinmateriaalista. Sähköisesti varattu suodatin vetää magneetin tavoin epäpuhtaudet puoleensa ja vangitsee ne suodattimen kuiturakenteeseen. Suodattaa VTT:n tutkimusten mukaan siite- ja katupölyn sataprosenttisesti sekä torjuu merkittävän osan terveydelle haitallisista pienhiukkasista. (VTT:n tutkimusraportti VTT-V88671-14)



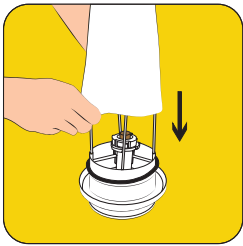
1. Ota puristusote venttiililautasen alla olevasta venttiilirungosta ja vedä venttiili varovasti ulos. Poista likaantunut suodatin.



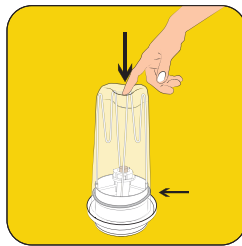
2. Varmista, että musta tiivisterengas on kuvan osoittamassa paikassa.



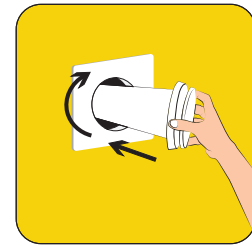
3. Käännä suodatin nurinpäin siten, että sen saumat jäävät sisäpuolelle.



4. Pujota suodatin kehikon päälle. Vedä suodatin tiivisterengkaan yli venttiilirunkoon asti.



5. Työnnä venttiin päälle jäävä, ylimääräinen suodatinkangas kehikkolankojen väliin.



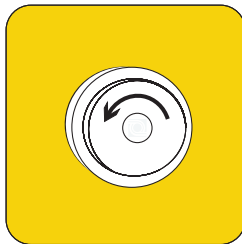
6. Aseta venttiili takaisin paikalleen. Pyöräytä venttiiliä läpivientiputkessa, jotta venttiili tiivistyy paikalleen.

VELCO-VENTTIILIN SÄÄTÖ-OHJE

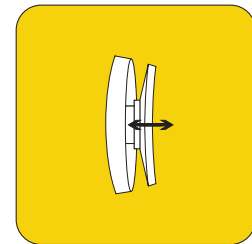
Velco-korvausilmaventtiileissä on omavarainen termostaatti, joka säätelee venttiin avausta ulkolämpötilan mukaan. Toimitettaessa venttiili on tehdasasetuksessa. Tehdasasetuksessa venttiililautanen on täysin auki, kun ulkolämpötila on +10 astetta ja sulkeutuu lämpötilan laskiessa -5 asteeseen. Venttiili säädetään ohjeen mukaan jatkuvan ilmanvaihdon varmistamiseksi.



1. Venttiili on tehdasasetuksessa, kun kuulet sitä kääntäessä naksahduksen.



2. Kun venttiili naksahtaa, kierrä venttiililautasta vähintään puoli kierrosta auki vasemmalle.



3. Kun lautasta on kierretty puoli kierrosta, venttiili ei sulkeudu lämpötilan laskiessa, vaan jää aina noin 2mm auki.