

VELCO VSR-160

KORVAUSILMAVENTTIILI VANHAN VENTTIILIN SANEERAAMISEEN

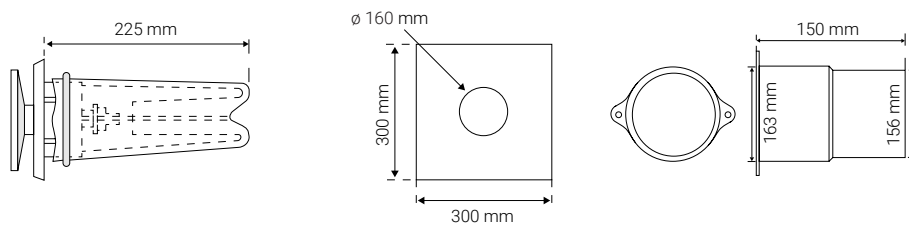
SISÄLTÖ:

Velco VT-160 termostaattiventtiili

S-160 suodatin ja kehikkolangat

PN-160 peitelevy tai malli valinnan mukaan

VR-160 seinäputki



ASENNUSOHJE

- Poista vanha venttiili.
- Varmista, että peitelevy asettuu hyvin läpiviennin aukkoon. Jos läpiviennin halkaisija on 155-160 mm, asennuslevyä ei välttämättä tarvita.
- Levitä asennusliimaa PN-160 asennuslevyn taustapuolelle. Asennusliima tulee levittää kulkemaan nauhana koko peitelevyn mitalta ohivuotojen estämiseksi. Paina peitelevy seinään kiinni ja paina kunnes asennusliima jähmettyy.
- Aseta suodatinkehikon langat (2 kpl) venttiilin takapuolella oleviin reikiin vastakkain. Tarvittaessa lankoja voidaan lyhentää.
- Asenna suodatin suodatinohjeen mukaisesti (kts. ohje kääntöpuolella).
- Tarkista, että tiivisterengas on venttiiliohjeen osoittamassa kohdassa. Asenna venttiili putkeen. Tarvittaessa pyöräytä venttiilirunkoa putkessa jolloin venttiili tiivistyy hyvin paikalleen.
- Säädä venttiili säätö-ohjeen mukaan (kts. ohje kääntöpuolella).

terveysilma

puh. (09) 477 8940

Konalantie 47 F, 00390 Helsinki

terveysilma@terveysilma.fi

www.terveysilma.fi

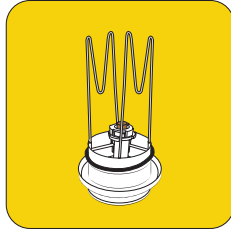
VELCO SUODATTIMEN VAIHTO OHJE

KÄYTÄ AINA VAIN VELCO-ALKUPERÄISSUODATINTA ILMANVAIHDON TOIMINNAN VARMISTAMISEKSI

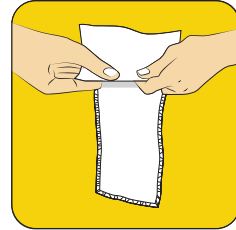
Velco-suodattimet ovat valmistettu 3M:n kehittämästä, korkealaatuisesta Filtrete™-suodatinmateriaalista. Sähköisesti varattu suodatin vetää magneetin tavoin epäpuhtaudet puoleensa ja vangitsee ne suodattimen kuiturakenteeseen. Suodattaa VTT:n tutkimusten mukaan siite- ja katupölyn sataprosenttisesti sekä torjuu merkittävän osan terveydelle haitallisista pienhiukkasista. (VTT:n tutkimusraportti VTT-V88671-14)



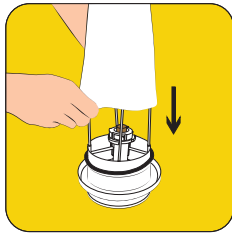
1. Ota puristusote venttiililautasen alla olevasta venttiilirungosta ja vedä venttiili varovasti ulos. Poista likaantunut suodatin.



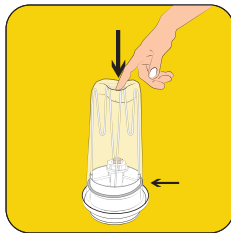
2. Varmista, että musta tiivisterengas on kuvan osoittamassa paikassa.



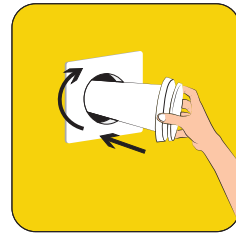
3. Käännä suodatin nurinpäin siten, että sen saumat jäävät sisäpuolelle.



4. Pujota suodatin kehikon päälle. Vedä suodatin tiivisterenkaan yli venttiilirunkoon asti.



5. Työnnä venttiilin päälle jäävä, ylimääräinen suodatinkangas kehikkolankojen väliin.



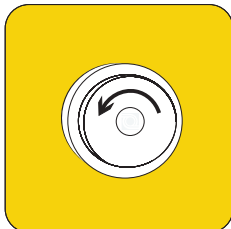
6. Aseta venttiili takaisin paikalleen. Pyöräytä venttiiliä läpivientiputkessa, jotta venttiili tiivistyy paikalleen.

VELCO-VENTTIILIN SÄÄTÖ-OHJE

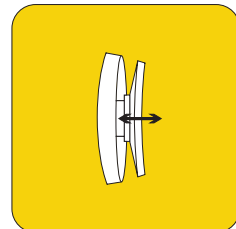
Velco-korvausilmaventtiileissä on omavarainen termostaatti, joka säätää venttiilin avausta ulkolämpötilan mukaan. Toimitettaessa venttiili on tehdasasetuksessa. Tehdasasetuksessa venttiililautanen on täysin auki, kun ulkolämpötila on +10 astetta ja sulkeutuu lämpötilan laskiessa -5 asteeseen. Venttiili säädetään ohjeen mukaan jatkuvan ilmanvaihdon varmistamiseksi.



1. Venttiili on tehdasasetuksessa, kun kuulet sitä kääntäessä naksahduksen.



2. Kun venttiili naksahuttaa, kierrä venttiililautasta vähintään puoli kierrosta auki vasemmalle.



3. Kun lautasta on kierretty puoli kierrosta, venttiili ei sulkeudu lämpötilan laskiessa, vaan jää aina noin 2mm auki.