

05/2023

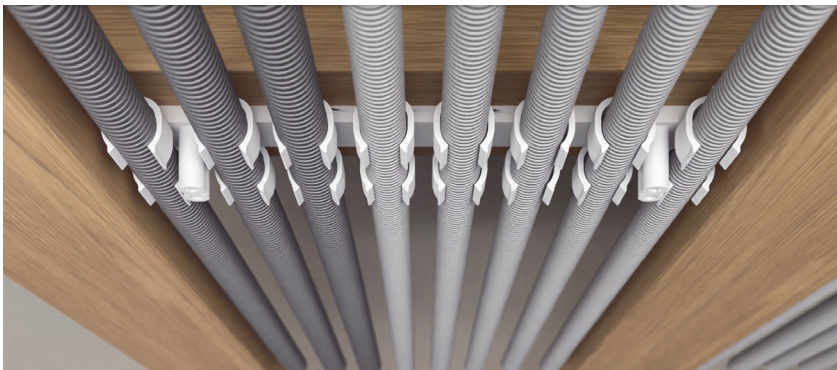
## M-list putkikiinnike

Taipuisille ja jäykille 16/20mm putkille



M-List putkikiinnike on halogeenivapaasta muovista valmistettu kiinnityslista, joka on tarkoitettu jopa 16 Ø16mm tai Ø20mm jäykän tai taipuisan putken nopeaan kiinnitykseen.

Asennuslista voidaan katkaista kahteen osaan ja ne voidaan asentaa tarvittaessa vaikka päällekkäin.



### Edut



Suunniteltu putkien asentamiseen ja kiinnittämiseen nopeasti, lyhentää asennusaikaa jopa 75 %.



Tuotteen mitta on 437 mm, joka soveltuu hyvin asennuksiin jakokeskuksien lähellä. Katkaisemalla siitä saadaan 218,5 mm pituinen ja 27 mm korkea, joka soveltuu hyvin myös kattoasennuksiin.



Voidaan käyttää myös betonivalussa putkien kiinnittämiseen.

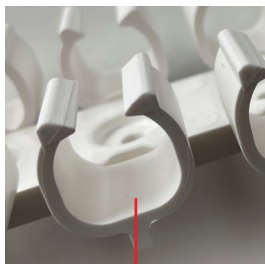


Valmistettu kierrätysmuovista Iszh (halogeeniton materiaali). Ympäristömerkit: BVB, Sunda Hus, Svanen.

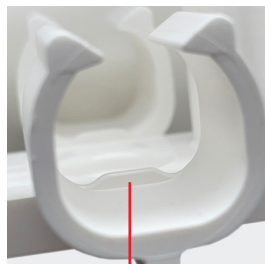
### Tilaustiedot:

Tyyppi	Snro.	Kuvaus	Pakkauskoot
M-LIST	13 013 13	Putkikiinnike taipuisille ja jäykille putkille 16/20mm	10/150

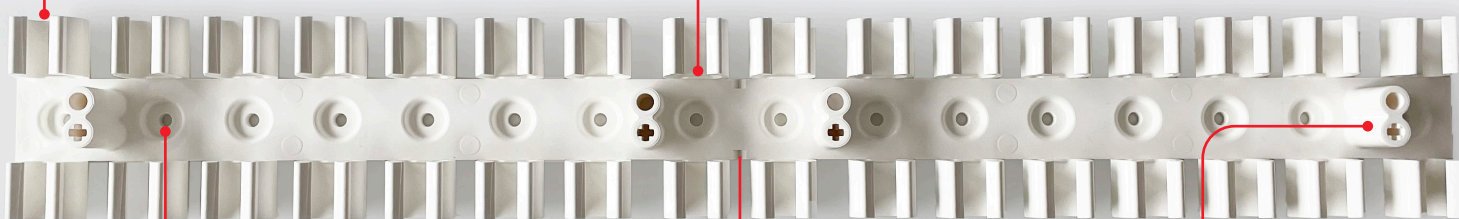
## Ominaisuudet



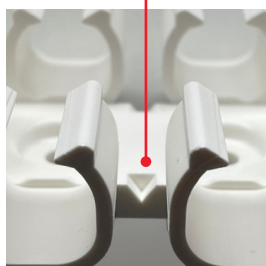
Yleiskäyttöiset kiinnikkeet 16/19/20 mm taipuisille ja jäykille putkille. Kaksipuoleiset kiinnikkeet pitävät putket varmasti paikoillaan ja oikeassa asennossa.



Lukitusrivat pitävät taipuisat putket paikoillaan ja halutussa tiukkuudessa, estämällä putkia liukumasta asennuksen jälkeen. Lukitusrivat eivät häiritse jäykän putken asennusta.

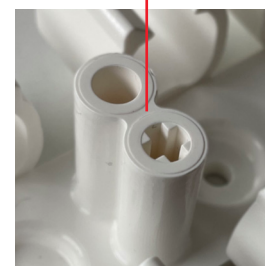


Uppokantaruuvilla asennus onnistuu helposti millaiselle tahansa pinnalle. Tuotteen kiinnitykseen voidaan käyttää useita erilaisia työkaluja, mm. naulaimia.



Katkaisukohta on selkeästi merkitty. Pituudet soveltuvat hyvin levyseinä- ja kattoasennuksiin.

M-list voidaan katkaista myös muihin pituuksiin ja niitä voidaan asentaa tarvittaessa päällekkäin.



Esimerkityt ruuvitornit helppo asennusta kun kiinnikkeitä asennetaan päällekkäin. Kiinnikkeet asennetaan päällekkäin niin, että ruuvi tulee alemman ruuvitornin ristimuotoiseen ruuvitorniin ylemmän ruuvitornin pyöreästä ruuvitornista.