



## Kanavaan liitettävä Big PACi -yksikkö, korkea staattinen paine 20,0–25,0 kW

**Panasonic Big PACi ei ole fiksu valinta vain ympäristön kannalta, vaan tarjoaa myös edistyksellisintä tekniikkaa.**

20 ja 25 kW:n PE3-sisäyksiköt sopivat ihanteellisesti suurempiin avoimiin tiloihin. Ne voidaan asentaa piiloon, vapaasti tai ilmastointi- tai kangaskanavien yhteyteen.

- Kaksi kokoa tehoilla 20 ja 25 kW
- Ainutlaatuinen suorituskyky osakuormalle, Elite inverter+- 20–100 %
- Korkea hyötysuhde
- Asennus vaaka-asentoon
- Ulkoinen staattinen paine jopa 200 Pa
- Modulaarinen muotoilu helpottaa asennusta
- CONEX. Uusi sarja langallisia kauko-ohjaimia, joissa sovellusliitettävyys.
- Ulkoyksikkö Elite inverter+ on pitkäikäinen ja sen käyttökustannukset ovat alhaiset, mikä näkyy vuosihyötysuhteessa.
- Ulkoyksikössä on vakiona Blue Fin -käsittelty lamellit, jotka pidentävät käyttöikää säälle alttiissa käyttökohteissa.
- Helppo yhdistää pääjärjestelmään ja käyttää. Mahdollisuus WiFi-ohjauksen, pilvipalvelun ja erilaisten tekniikoiden, kuten Modbusin, KNX:n, BACnetin tai 0-10V:n, käyttöön.



# Kanavaan liitettävä Big PACi -yksikkö, korkea staattinen paine 20,0–25,0 kW

## 1 Kompakti ja kevyt sisäyksikkö

Kompakti, kevyt ja hyötysuhteeltaan erinomainen sisäyksikkö, jonka modulaarinen rakenne helpottaa asentamista ja huoltoa ahtaissa tiloissa.

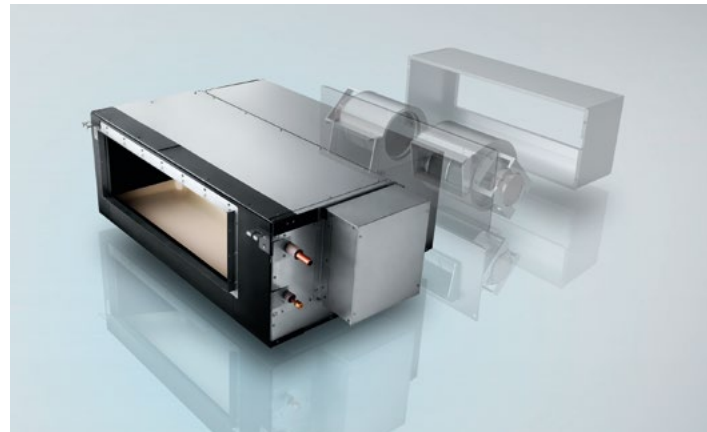
## 2 Alakattoon asennettavan yksikön modulaarinen rakenne helpottaa putkien asennusta

Lämmönsiirrin ja puhallin (puhallin + kotelo) voidaan irrottaa asennuksen ajaksi helpottamaan työtä ahtaissa paikoissa, jolloin viereisiä rakenteita ei tarvitse muuttaa.

## 3 Korkea ulkoinen staattinen paine, suurin asetus 200 Pa\*

Korkea staattinen paine mahdollistaa entistä pidempien ilmastointikanavien rakentamisen yhä useampiin käyttökohteisiin.

\* S-250PE3E5B.



## 4 Hallinta Panasonic Comfort Cloud -sovelluksella

PACi-järjestelmää voi hallita Panasonic Comfort Cloud -sovelluksella älypuhelimien avulla\*.

\* Panasonicin CZ-CAPWFC1-Wi-Fi-sovitin tarvitaan.

## Kompakti ja kevyt sisäyksikkö, jolla on erinomainen hyötysuhde

15 % kevyempi paino perinteiseen malliin verrattuna helpottaa asennustyötä merkittävästi.

	Perinteinen malli	Panasonic-malli
20,0 kW	100 kg	86 kg
25,0 kW	104 kg	88 kg

**SYVYYTTÄ  
PIENENNETTY  
230 mm**



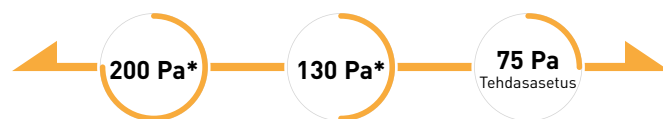
## Staattinen paine enintään 200 Pa\*

Suuri staattinen paine mahdollistaa pitkien kanavien käytön laajoissa asennuksissa.

## Kolme staattisen paineen asetusta

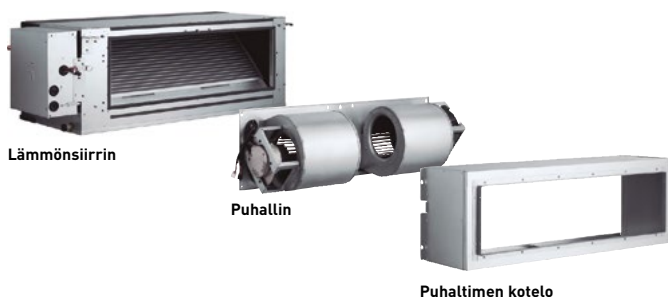
Valittavana asetukset 200 Pa / 130 Pa / 75 Pa asennuksen helpottamiseksi.

\* Malli S-250PE3E5B.



## Kevyet, helposti asennettavat komponentit

Sisäyksikkö voidaan jakaa helposti kolmeen osaan, joista raskain painaa 48 kg.



## Mitat



S-200PE3E5B-mallin paino.

## CONEX. Uusi sarja langallisia kauko-ohjaimia, joissa sovellusliitettävyys

CONEX takaa mukavuuden ja hallinnan erilaisiin tarpeisiin. Helppo, joustava ja skaalautuva ratkaisu, jossa on erilaisia ohjausyksiköitä ja sovelluksia. Täyttää viimeisimmät loppukäyttäjien, asentajien ja huoltoteknikkojen ohjaustarpeet.



### 1 Helppokäyttöinen ja tyylikäs

- Helppo toimintaperiaate
- Virtaviivainen ulkonäkö ja ohut musta LCD-näyttö
- Kompakti koko: vain 86 x 86 mm

### 2 Laitetta voi ohjata älypuhelimella

- Joustavat ohjausmahdollisuudet IoT-integroinnilla
- Panasonicin uusi H&C Control -sovellus sisältää toiminnot päivittäiseen käyttöön
- Panasonic Comfort Cloud -sovellus mahdollistaa etäohjauksen ja -käytön ympäri vuorokauden

### 3 Helppo ylläpito huolto- ja tukisovelluksella

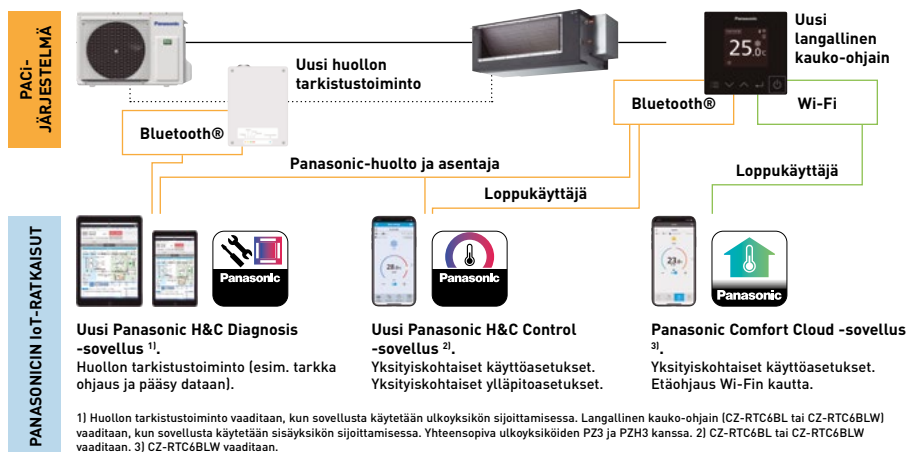
- Järjestelmän helppo ja nopea konfigurointi sovelluksen avulla
- Panasonicin H&C Diagnosis -sovellus mahdollistaa yksityiskohtaisten käyttötietojen näyttämisen

\* Sovellusten käyttömahdollisuus riippuu kauko-ohjaimen mallista.

## CONEX ja IoT-integrointi

Uudet langalliset kauko-ohjaimet voidaan integroida kaikkiin Panasonicin IoT-ratkaisuihin. Yksityiskohtaiset käyttö-, ylläpito- ja huoltoasetukset voidaan määrittää älypuhelimella tai tabletilla.

CONEX



[https://www.youtube.com/watch?v=\\_USzG\\_9f6bk&feature=youtu.be](https://www.youtube.com/watch?v=_USzG_9f6bk&feature=youtu.be)

# Kanavaan liitettävä Panasonic Big PACI -yksikkö, korkea staattinen paine 20,0- 25,0 kW, Inverter+ • R32



CZ-RTC5B



**Vaihtoehtoinen ohjausyksikkö. Langallinen CONEX-kauko-ohjain.**  
CZ-RTC6 - CZ-RTC6BL



**Vaihtoehtoinen ohjausyksikkö. Langaton kauko-ohjain.**  
CZ-RWS3 + CZ-RWRC3



**Vaihtoehtoinen Econavi-liiketunnistin.**  
CZ-CENSC1



		3-vaihe		
		20,0 kW	25,0 kW	
		KIT-200PE3ZH8	KIT-250PE3ZH8	
		CZ-RTC5B	CZ-RTC5B	
<b>Setti</b>				
<b>Kauko-ohjain</b>				
Jäähdytysteho	Nimellinen (minimi - maksimi)	kW	19,5 [5,7 - 21,0]	23,2 [6,1 - 27,0]
EER <sup>1)</sup>		W/W	3,22	3,11
<b>SEER / η<sub>sc</sub><sup>2)</sup></b>			<b>207,0 %</b>	<b>190,6 %</b>
Pdesign		kW	19,5	23,2
Ottoteho		kW	6,06	7,46
Lämmitysteho	Nimellinen (minimi - maksimi)	kW	22,4 [5,0 - 25,0]	28,0 [5,5 - 29,0]
COP <sup>1)</sup>		W/W	3,61	3,41
<b>SCOP / η<sub>sc</sub><sup>2)</sup></b>			<b>141,3 %</b>	<b>142,7 %</b>
Pdesign -10 °C:ssa		kW	17,0	20,0
Ottoteho		kW	6,21	8,21
<b>Sisäyksikkö</b>			<b>S-200PE3E5B</b>	<b>S-250PE3E5B</b>
Virransyöttö		V / ph / Hz	230 / 1 / 50	230 / 1 / 50
Ulkoinen staattinen paine tehdasasetuksilla (säädettävissä)		Pa	75 <sup>3)</sup> - 120 - 180	75 <sup>3)</sup> - 130 - 200
Ilmamäärä	Korkea / keskitaso / matala	m <sup>3</sup> /min	72 / 63 / 53	84 / 72 / 59
Äänenpaine <sup>4)</sup>	Korkea / keskitaso / matala	dB(A)	46 / 44 / 41	47 / 45 / 42
Mitat	K x L x S	mm	486 x 1456 x 916	486 x 1456 x 916
Nettopaino		kg	86	88
<b>Ulkoyksikkö</b>			<b>U-200PZH2E8</b>	<b>U-250PZH2E8</b>
Virransyöttö		V / ph / Hz	400 / 3 / 50	400 / 3 / 50
Suosittelut sulake	Ulkoyksikkö / sisäyksikkö	AT	16 / 10	20 / 10
Ilmamäärä	Jäähdytys / lämmitys	m <sup>3</sup> /min	164 / 164	160 / 160
Äänenpaine	Jäähdytys / lämmitys (korkea)	dB(A)	59 / 61	59 / 63
Äänitehotaso	Jäähdytys / lämmitys (korkea)	dB(A)	77 / 79	78 / 82
Mitat <sup>5)</sup>	K x L x S	mm	1500 x 980 x 370	1500 x 980 x 370
Nettopaino		kg	117	128
Putken halkaisija	Neste	tuumaa (mm)	3/8 [9,52]	1/2 [12,70]
	Kaasu	tuumaa (mm)	1 [25,40]	1 [25,40]
Putken pituus		m	5-90	5-60
Korkeusero [sisällä/ulkona] <sup>6)</sup>		m	30	30
Putken pituus, lisäkaasu		m	30	30
Lisäkaasun määrä		g/m	60	80
Kylmäaine [R32] / CO <sub>2</sub> -ekv.		kg / t	4,20 / 2,835	5,20 / 3,51
Toiminta-alue	Jäähdytys, minimi-maksimi	°C	-15 - +46	-15 - +46
	Lämmitys, minimi-maksimi	°C	-20 - +24	-20 - +24

Lisävarusteet	
<b>CZ-RTC6</b>	Langallinen CONEX-kauko-ohjain
<b>CZ-RTC6BL</b>	Langallinen, Bluetooth®-yhteydellä varustettu CONEX-kauko-ohjain
<b>CZ-RTC5B</b>	Langallinen kauko-ohjain, jossa Econavi- ja datanavi-toiminnot
<b>CZ-RWS3 + CZ-RWRC3</b>	Langaton kauko-ohjain
<b>CZ-CAPWFC1</b>	Kaupallinen WiFi-sovitin

Lisävarusteet	
<b>PAW-PACR3</b>	Rajapinta 2-3 järjestelmälle, redundanssi-/sekvenssiohjaus ja lähtöliitännät hälytykselle ja käytölle
<b>PAW-GRDBSE20</b>	Maatuki ulkoyksikölle melua ja ääntä vaimentamaan
<b>PAW-GRDSTD40</b>	Korotettu alusta ulkoyksikölle 400x900x400 mm
<b>CZ-CENSC1</b>	Econavi-liiketunnistin (energiansäästötila)

1) EER- ja COP-arvot on laskettu SS-EN 14511 -standardin mukaisesti. 2) Yli 12 kW:n malleille η<sub>sc</sub> / η<sub>sh</sub>-arvot lasketaan EN-14825-standardin mukaisesti. 3) Tehdasasetus. 4) Yksiköiden äänenpainetaso on mitattu 1,5 metriä yksikön alapuolelta. Äänenpaine on mitattu Eurovent 6/C/006-97-määrityksen mukaisesti. 5) Lisää sisäyksikölle 100 mm tai ulkoyksikölle 70 mm putkiliitäntää varten. 6) Kun ulkoyksikkö asennetaan sisäyksikköä korkeammalle. \* Suodatin ei sisälly toimitukseen, vaan asentajan on hankittava se itse. Suosittelemme G3-karkeasuodatinta.



Uutta R32-kylmäainetta sisältävät lämpöpumppumme pienentävät merkittävästi lämmityspotentiaalia eli GWP-arvoa (Global Warming Potential). Tämä on tärkeä askel kasvihuonepäästöjen vähentämisessä. R32 koostuu yhdestä raaka-aineesta, joten se on helppo kierrättää. — Inverter plus -järjestelmä. Tämä luokitus erottaa Panasonicin tehokkaan järjestelmän muiden joukosta. — Tehokas kompressoriteknikka takaa ainutlaatuisen suorituskyvyn ympäri vuoden. Panasonic Big PACI -sarjalle. — Ulkoyksikön jäähdytysvakioiminta-alue ulkolämpötilan ollessa jopa -15 °C. Lämmityksen vakioiminta-alue -20 °C:seen asti. — Panasonic on parantanut kondensaattoreidensa käyttöikää erityisellä ruostesuojauksikäsitellyllä. — Suuri puhallin. Suuri puhallin takaa suuremman ilmavirran sekä hiljaisemman toiminnan matalilla nopeuksilla. — R410A/R32-yhteensopiva. Panasonicin muuntopaketin ansiosta olemassa olevia hyväkuntoisia R410A-putkiasennuksia voidaan hyödyntää uuden tehokkaan R32-järjestelmän asennuksessa. — Internetohjaus. Uuden sukupolven järjestelmän ilmastointia ja lämpöpumppuja on helppo hallita etänä mistä vain Android™- tai iOS -älypuhelimella tai tietokoneella. — Sisäyksikön viestintäliitännän kautta lämpöpumpun voi liittää helposti kodin tai kiinteistön järjestelmään hallintaa varten. — 5 vuoden takuu. Myönämme kaikille valikoimamme kompressoreille 5 vuoden takuu.

INTERNETOHJAUS: Valinnainen.

## Panasonic®

Lisätietoa saat kirjautumalla osoitteeseen [www.aircon.panasonic.se](http://www.aircon.panasonic.se)  
[facebook.com/PanasonicHeatingCoolingEU](https://www.facebook.com/PanasonicHeatingCoolingEU)  
[www.linkedin.com/panasonic-heating-and-cooling-solutions-europe/](https://www.linkedin.com/panasonic-heating-and-cooling-solutions-europe/)

Panasonic Nordic  
 Panasonic Marketing Europe GmbH, Germany -konsernin tytäryhtiö  
 Sundbybergsvägen 1, SE-171 73 Solna, SWEDEN

heating & cooling solutions

