



Tukevassa kaksikomponenttivivussa on veden lämpöä ja virtaamaa rajoittava ekonappi.

- Suihku
- Yksiotte
- Seinäasennus
- Kromi
- Yksi käyttövipu/kahva, Ekotoiminto veden virtaamalle, Kuuma/Kylmä symbolit

Tekniset tiedot

Virtaamatiedot

| | |
|--------------------------------------------------------|-----------------|
| Ekovirtaama 300 kPa | 0.13 l/s |
| Virtaama 300 kPa | 0.26 l/s |
| Virtaama 300 kPa virtaaman vaimentimin | 0.2 l/s |
| Painehäviö virtaamalla (0.2 l/s) virtaaman vaimentimin | 300 kPa |
| Painehäviö virtaamalla (0.2 l/s) | 180 kPa |

Tekniset ominaisuudet

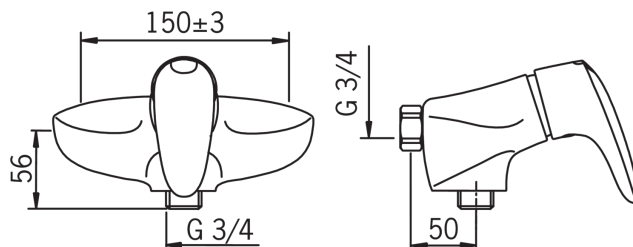
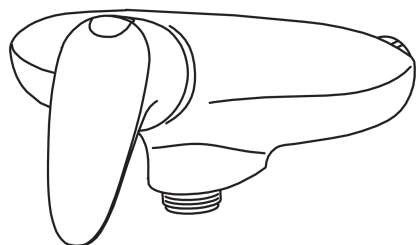
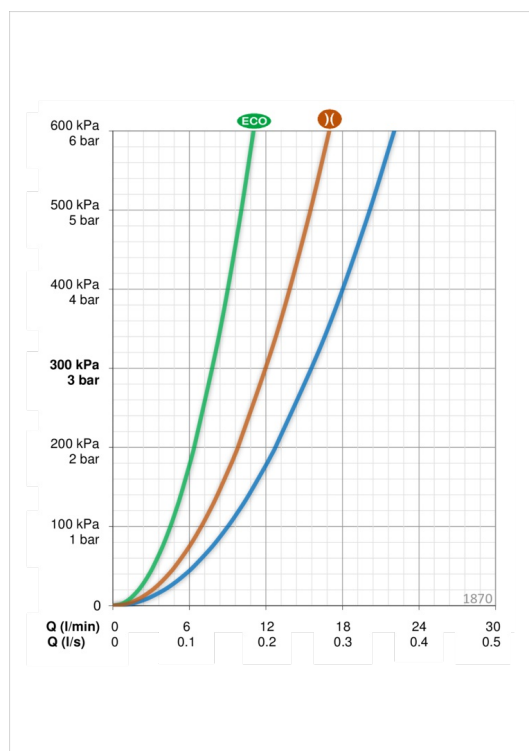
| | |
|-------------|----------------------|
| Lämmin vesi | max. +80°C |
| Käyttöpaine | 50 - 1000 kPa |

Määräykset

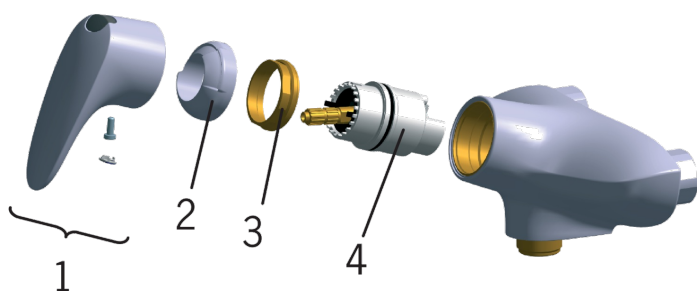
| | |
|--------------------|-------------------------------|
| EN standardi | EN 817 |
| Ääniluokka 0.2 l/s | I (ISO 3822) Oras lab. |

Tyyppihyväksynät

| | |
|-------------------|-----------------------------|
| STF sertifikaatti | STF VTT-RTH-00100-11 |
|-------------------|-----------------------------|



Varaosat



SP1870

| | Nimi | Koodi | LVI (Suomi) |
|----|-----------------|---------|----------------|
| 01 | Käyttövipu | 159199 | 6420501 |
| 02 | Rajoitinkuppi | 159346V | 6420502 |
| 03 | Kiristysmutteri | 158726 | 6420331 |
| 04 | Säätöosa | 158890 | 6420301 |