

Rittal – The System.

Faster – better – everywhere.

► Pienkotelo KX KX- liitinkotelot, teräslevyä, laipalla – KX 1539.000

päivämäärä : 30.3.2022

ENCLOSURES

POWER DISTRIBUTION

CLIMATE CONTROL

IT INFRASTRUCTURE

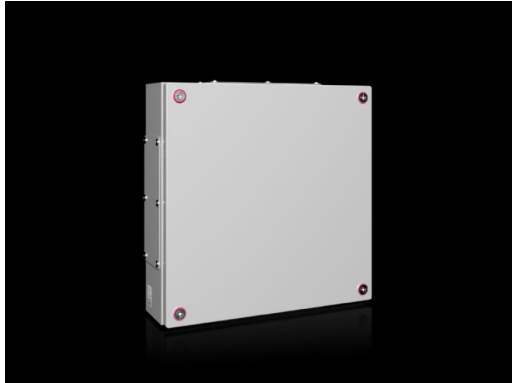
SOFTWARE & SERVICES

FRIEDHELM LOH GROUP



Pienkotelo KX KX-liitinkotelot, teräslevy, laipalla – KX 1539.000

Luotu: 30.03.2022 päälle www.rittal.com/fi-fi



Tuotekuvaus

| | |
|---|--|
| Materiaali: | Kotelo: teräslevy Kansi: Teräslevy, yhtenäinen PU-vaahdotiiviste |
| Pintakäsittely: | Kotelo ja kansi: pohjamaalattu, ulkopinnalla pulverimaalaus |
| Väri: | RAL 7035 |
| Kotelointiluokka IP IEC 60 529:n mukaan: | IP 55 |
| Kotelointiluokka NEMA: | NEMA 1, 12 |
| Type rating UL 50E:n mukaan: | Type 1, 12 |
| IK-koodi: | IK08 |
| Toimitus: | Kotelo ja kansi Pienet salpalukot Laippalevyt (teräslevy) sekä tiivisteet ja kiinnitystarvikkeet |
| Pohjamateriaali: | Teräslevy |

Tuotekuvaus

| | |
|---------------|---|
| Mitat: | Leveys: 400 mm Korkeus: 400 mm Syvyys: 120 mm |
|---------------|---|

| | |
|-------------------------------------|---|
| Materiaalipaksuus: | Kotelo: 1,25 mm Kansi: 1,25 mm |
| Pienten salpalukkojen määrä: | 4 |
| Laipat: | Lukumäärä ylhäällä/alhaalla: 1 + 1 Lukumäärä vasen/oikea: 1 + 1 |
| Pakkausyksikkö: | 1 kpl |
| Paino/VE: | 6,61 kg |
| EAN: | 4028177816442 |
| Tullitariffinimike: | 73269098 |
| ETIM 7.0: | EC000261 |
| ETIM 6.0: | EC000261 |
| eCI@ss 8.0/8.1: | 27180101 |
| eCI@ss 6.0/6.1: | 27180101 |
| Tuotekuvaus: | KX Terminal box, WHD: 400x400x120 mm, sheet steel, without mounting plate, with cover, with gland plate |
| Hyväksynät | |
| Hyväksynät: | Bureau Veritas DNV-GL Lloyds Register of Shipping UL + C-UL |
| Sertifikaatit: | Kotelointiluokka |
| Selitykset: | Vaatimustenmukaisuusvakuutus |