

# Rittal – The System.

Faster – better – everywhere.

## ► Pienkotelo KX KX- liitinkotelot, teräslevyä, laipalla – KX 1538.000

päivämäärä : 30.3.2022

ENCLOSURES

POWER DISTRIBUTION

CLIMATE CONTROL

IT INFRASTRUCTURE

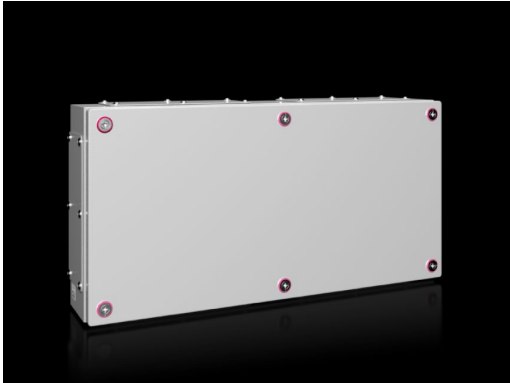
SOFTWARE & SERVICES

FRIEDHELM LOH GROUP



# Pienkotelo KX KX-liitinkotelot, teräslevyä, laipalla – KX 1538.000

Luotu: 30.03.2022 päälle [www.rittal.com/fi-fi](http://www.rittal.com/fi-fi)



## Tuotekuvaus

<b>Materiaali:</b>	Kotelo: teräslevy Kansi: Teräslevy, yhtenäinen PU-vaahdotiiviste
<b>Pintakäsittely:</b>	Kotelo ja kansi: pohjamaalattu, ulkopinnalla pulverimaalaus
<b>Väri:</b>	RAL 7035
<b>Kotelointiluokka IP IEC 60 529:n mukaan:</b>	IP 55
<b>Kotelointiluokka NEMA:</b>	NEMA 1, 12
<b>Type rating UL 50E:n mukaan:</b>	Type 1, 12
<b>IK-koodi:</b>	IK08
<b>Toimitus:</b>	Kotelo ja kansi Pienet salpalukot Laippalevyt (teräslevyä) sekä tiivisteet ja kiinnitystarvikkeet
<b>Pohjamateriaali:</b>	Teräslevy

## Tuotekuvaus

<b>Mitat:</b>	Leveys: 600 mm Korkeus: 300 mm Syvyys: 120 mm
---------------	---

<b>Materiaalipaksuus:</b>	Kotelo: 1,25 mm Kansi: 1,25 mm
<b>Pienten salpalukkojen määrä:</b>	6
<b>Laipat:</b>	Lukumäärä ylhäällä/alhaalla: 2 + 2 Lukumäärä vasen/oikea: 1 + 1
<b>Pakkausyksikkö:</b>	1 kpl
<b>Paino/VE:</b>	7,02 kg
<b>EAN:</b>	4028177816435
<b>Tullitariffinimike:</b>	73269098
<b>ETIM 7.0:</b>	EC000261
<b>ETIM 6.0:</b>	EC000261
<b>eCI@ss 8.0/8.1:</b>	27180101
<b>eCI@ss 6.0/6.1:</b>	27180101
<b>Tuotekuvaus:</b>	KX Terminal box, WHD: 600x300x120 mm, sheet steel, without mounting plate, with cover, with gland plate
<b>Hyväksynät</b>	
<b>Hyväksynät:</b>	Bureau Veritas DNV-GL Lloyds Register of Shipping UL + C-UL
<b>Sertifikaatit:</b>	Kotelointiluokka
<b>Selitykset:</b>	Vaatimustenmukaisuusvakuutus